

12. Sitzung der Gebietskooperation 24 „Wümme“ Bewirtschaftungsplan/Maßnahmenprogramm



Worum geht es?

Welche Ebenen, Dokumente und Berichtswege gibt es?

Bewirtschaftungsplan

Zusammenfassung des
Maßnahmenprogramms

Maßnahmenprogramm

Grundlegende Maßnahmen
Ergänzende Maßnahmen

+

Strategische Umweltprüfung

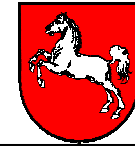
Umweltbericht

Wasserblick

Datenschablonen



Water Information
System Europe
(WISE)



Anhörungsdokumente ab 22.12.2008 in Niedersachsen:

BWP	Bewirtschaftungsplan
MNP	Maßnahmenprogramm
UB	Umweltbericht zum MNP

4 nds. Beiträge zu den BWP für die Einzugsgebiete Elbe, Weser, Ems, Rhein: 6 Monate
4 nds. Beiträge zu den MNP für die Einzugsgebiete Elbe, Weser, Ems, Rhein: 6 Monate
4 nds. Umweltberichte zu den MNP: 2 Monate

Elbe (7):

1 Internationaler BWP, 1 nationaler BWP, 1 nationales MNP, 1 Umweltbericht,
1 nds. Beitrag zum BWP, 1 nds. Beitrag zum MNP, 1 nds. Umweltbericht

21 Dokumente

Weser (5):

1 Nationaler BWP, 1 nationales MNP, 1 nds. Beitrag zum BWP, 1 nds. Beitrag zum MNP, 1
nds. Umweltbericht

Ems (4):

1 Internationaler BWP, 1 nds. Beitrag zum BWP, 1 nds. Beitrag zum MNP, 1 nds.
Umweltbericht

Rhein (5):

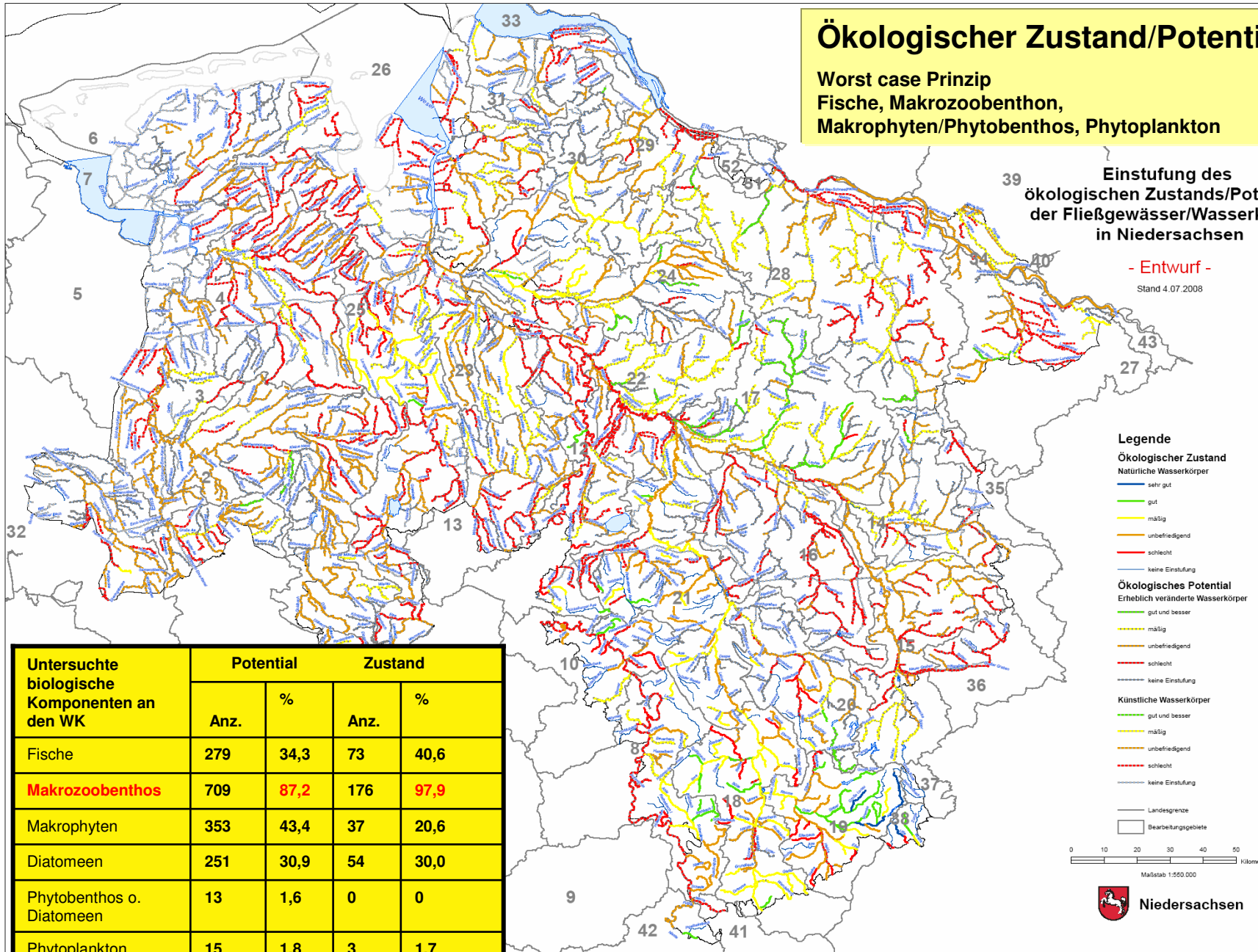
2 Internationale BWP, 1 nds. Beitrag zum BWP, 1 nds. Beitrag zum MNP, 1 nds.
Umweltbericht

Ökologischer Zustand/Potential

Worst case Prinzip
Fische, Makrozoobenthon,
Makrophyten/Phytobenthos, Phytoplankton

Einstufung des
ökologischen Zustands/Potentials
der Fließgewässer/Wasserkörper
in Niedersachsen

- Entwurf -
Stand 4.07.2008

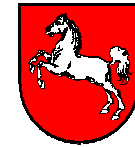


- Legende**
- Ökologischer Zustand**
- Natürliche Wasserkörper
- sehr gut
 - gut
 - mäßig
 - unbefriedigend
 - schlecht
 - keine Einstufung
- Ökologisches Potential**
- Erheblich veränderte Wasserkörper
- gut und besser
 - mäßig
 - unbefriedigend
 - schlecht
 - keine Einstufung
- Künstliche Wasserkörper
- gut und besser
 - mäßig
 - unbefriedigend
 - schlecht
 - keine Einstufung
- Landesgrenze
Bearbeitungsgebiete
- 0 10 20 30 40 50
kilometer
Maßstab 1:500.000
- Niedersachsen**

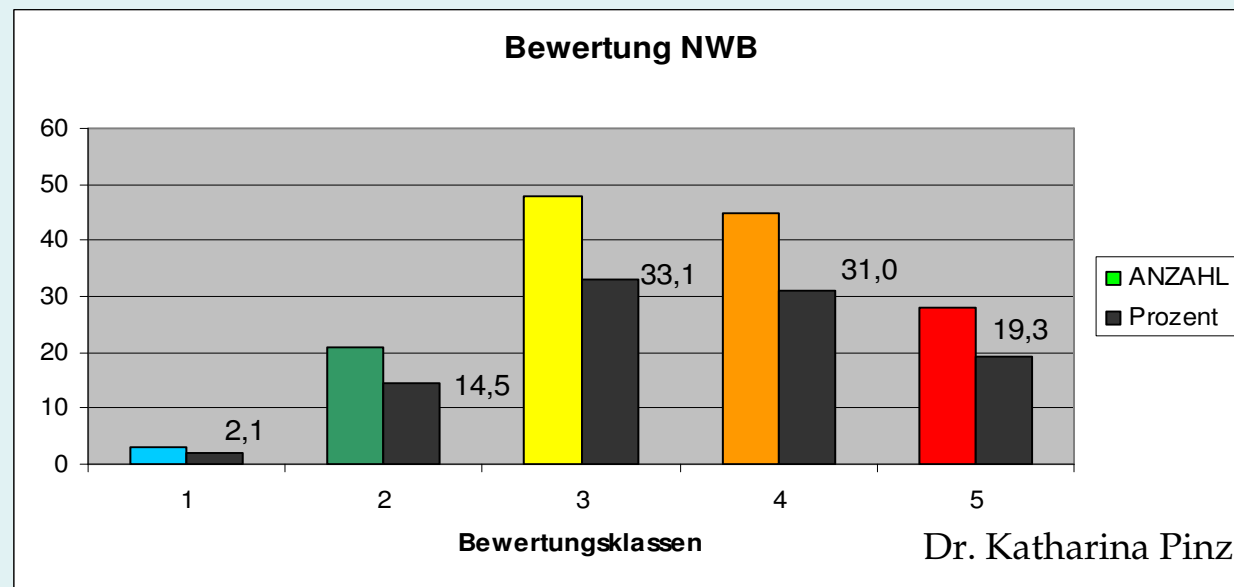
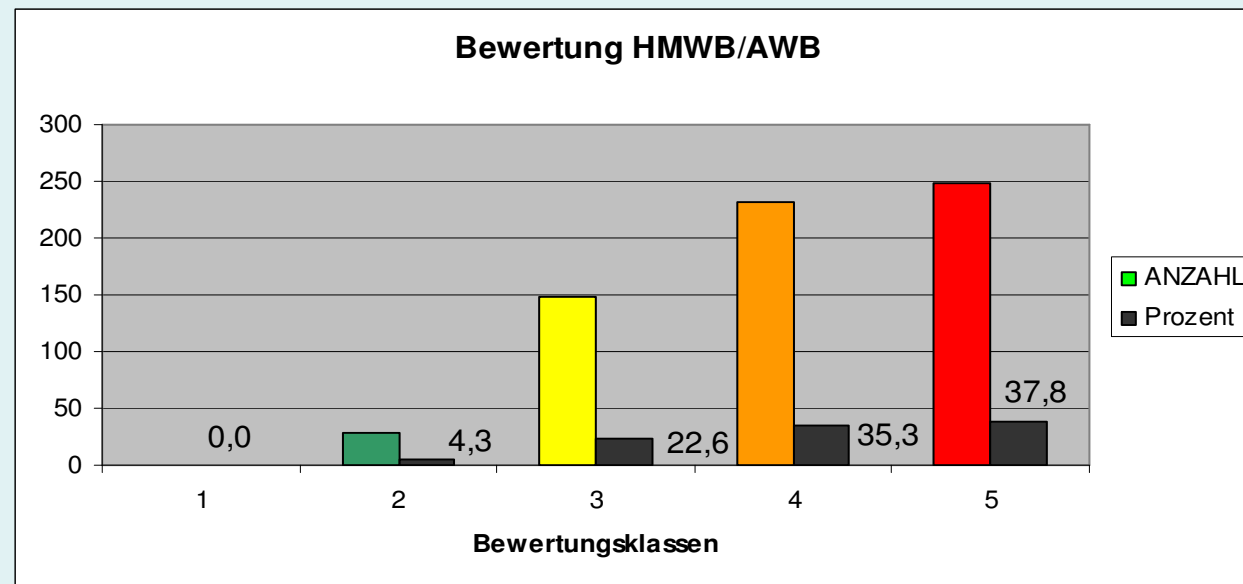
02.10.2008

Heiner Harting; Folien von
Dr. Pinz/Heidebroek

NLWKN Verden



Bewertete
WK: 64 %
WK gesamt:
HMWB 62%
AWB 21%
NWB 17%
Stand 4.Juli 08



Chemischer Zustand

Wird primär bewertet nach

- Anhang X Prioritäre Stoffe bzw. Anhang IX der „Chem-Liste“
 - Schwermetalle, Pestizide, Industriechemikalien, sonstige Stoffe
(Worst case Prinzip)

Zusätzlich zu beachten

- Anhang VIII Stoffe der „Eco-Liste“
 - Positiver Befund führt in bestimmten Fällen zur Abwertung der ökologischen Bewertung
(Karten: schwarzer Punkt im WK)

Die Bewertung des chemischen Zustandes erfolgt in Niedersachsen durch die zurzeit gesetzlich geregelten europäischen Umweltqualitätsnormen des Anhangs IX, der sogenannten „chem“-Liste der niedersächsischen Verordnung zum wasserrechtlichen Ordnungsrahmen vom 27. Juli 2004.
Aufgrund der am 17.06.2008 vom Europäischen Parlament verabschiedeten Richtlinie über Qualitätsnormen hinsichtlich der prioritären Stoffe (Anhang X), die bis spätestens Ende 2009 in nationales Recht umzusetzen ist, werden die dann gültigen Umweltqualitätsnormen, z. B. auch für Tributylzinn, für die Bewertung zu Grunde gelegt werden müssen. Dies wird zu einer Veränderung der bisherigen Bewertungsergebnisse führen, wie erste Untersuchungen des NLWKN aus dem Jahr 2007 zeigen.

Tabelle 1: Liste prioritäre Stoffe / Anhang X und Liste "chem" / Anhang IX

- A) Monitoring/Bewertung entsprechend dem Bericht Bestandsaufnahme 2005 (sog. "Erstbewertung")
- B) Bewertung nach z.Z. gültigem EU-Recht ("chem"-Liste der nieders. VO)
- C) Monitoring/Bewertung entsprechend dem Beschluss des Europäischen Parlaments (17. Juni 2008)

Nr.	Stoff	Überschreitungen		
		A) 2002 - 2004 109 Messstellen	B) 2004/2007 111 Messstellen	C) 2007 23 Messstellen
1	Cadmium	35	4	4
2	Chlorpyrifosmethyl	35	-	0
3	Diuron	23	-	0
4	Tributylzinn	22	-	26
5	Blei	17	-	0
6	Isoproturon	17	-	0
7	Quecksilber	11	0	0
8	Chlorpyrifosethyl	10	-	0
9	Benzo(a)pyren	9	5	0
19	Fluoranthen	8	3	0
11	Alachlor	3	-	0
12	Benzo(b)fluoranthen	3	1	4 *)
13	Benzo(ghi)perylen	3	1	78 **)
14	Indeno(1.2.3-cd)pyren	3	0	78 **)
15	Atrazin	2	-	0
16	Chlorfenvinphos	2	-	0
17	Trifluralin	2	-	0
18	Benzo(k)fluoranthen	1	0	4 *)
19	Anthracen	1	0	0
20	Octylphenol (4-tert)	1	-	0
21	C ₁₀ -C ₁₃ -Chloralkane	0	-	4

	Schwermetalle
	Pestizide
	Industriechemikalien
	und andere Stoffe

78%

78%

Von 111 MST
9 WK mit Überschreitungen (8%)

Entscheidend für Bewertung ist

- a) die Festlegung der UQN und
- b) die Festlegung der Stoffphase

PAK:
Einträge über Deposition

Maßnahmen:
keine konkreten wasserwirtschaftlichen Maßnahmen möglich.

*) Summe von Benzo(b)fluoranthen+Benzo(k)fluoranthen

***) Summe von Benzo(ghi)perylen+Indeno(1.2.3-cd)pyren

- : es liegen für diesen Stoff lt. "chem"-Liste keine Qualitätsnormen vor



Karte 3

**Einstufung
des chemischen Zustandes
der Oberflächengewässer
in Niedersachsen**

- Entwurf -

Stand 4.07.2008

Legende

Seen / Übergangs- und Küstengewässer

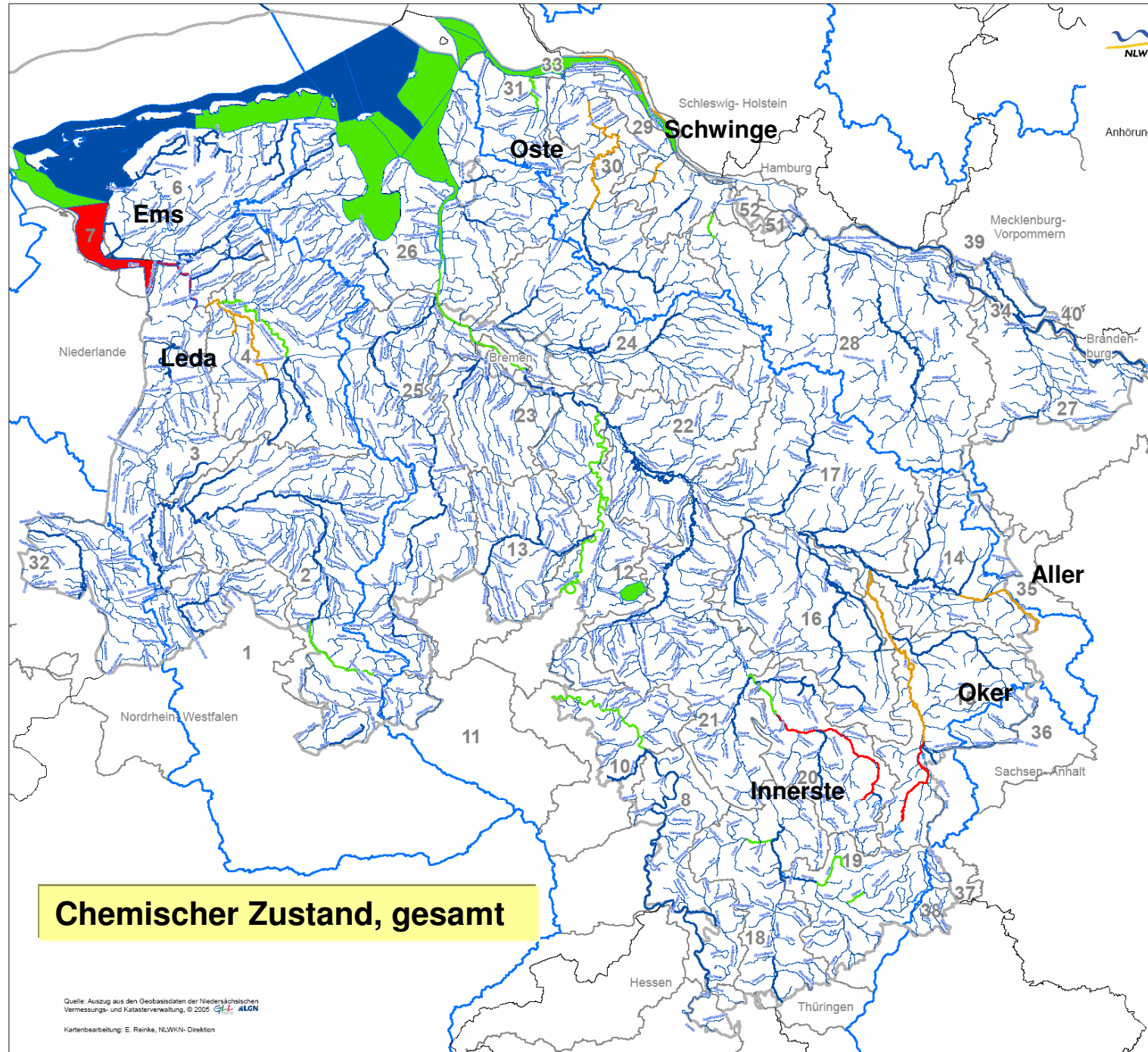
- Bewertung Chemie
- 0,5 UGN
- UGN eingehalten
- UGN nicht eingehalten
- + 2 UGN
- keine Einstufung

Fließgewässer

- Bewertung Chemie
- 0,5 UGN
- UGN eingehalten
- UGN nicht eingehalten
- + 2 UGN
- keine Einstufung

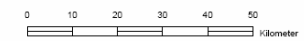
Bearbeitungsgebiete

- Bearbeitungsgebiete
- Flussgebiete
- Landesgrenze
- Niedersachsen



Chemischer Zustand, gesamt

Quelle: Auszug aus den Geobasisdaten der Niedersächsischen
Vermessungs- und Katasterverwaltung, © 2005 **GL** **ALGN**
Kartenbearbeitung: E. Reinke, NLWKN-Direktion

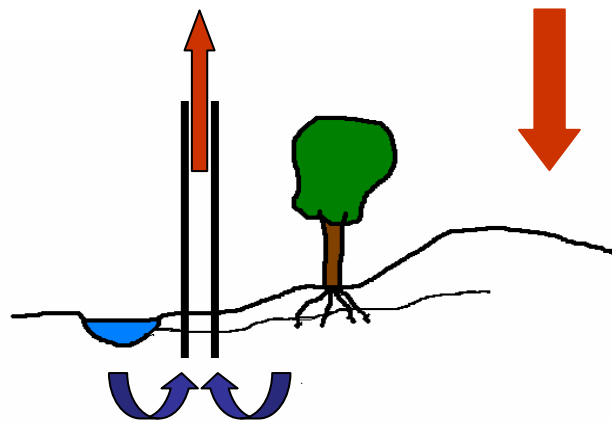


Bestandsaufnahme nach WRRL

Qualität und Quantität:

Auswirkungen

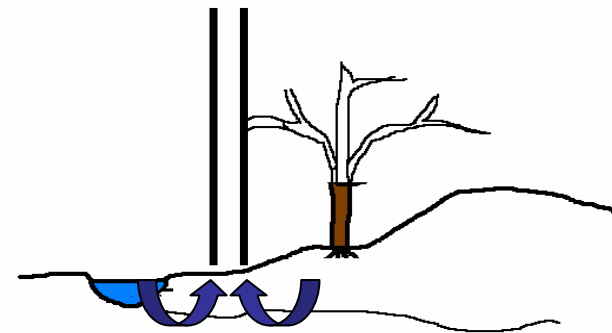
Belastung



Punktquellen

Diffuse Quellen

Entnahmen



Grundwassergüte

Grundwassermenge (guter Zustand !)

Finanzierung durch das Land

Antrag mit Maßnahmenblatt (formlos) bis **01.10.**



NLWKN



Prüfung der Fördermöglichkeit (Finanzierung, Abgleich mit prioritären Maßnahmen im BG)

Votum/Info der Gebietskooperation



Förderliste des Landes



Übernahme ins Planungs- und
Maßnahmenkataster (PMK)

Förderung = Fördermittel (80/90%)+ Eigenmittel





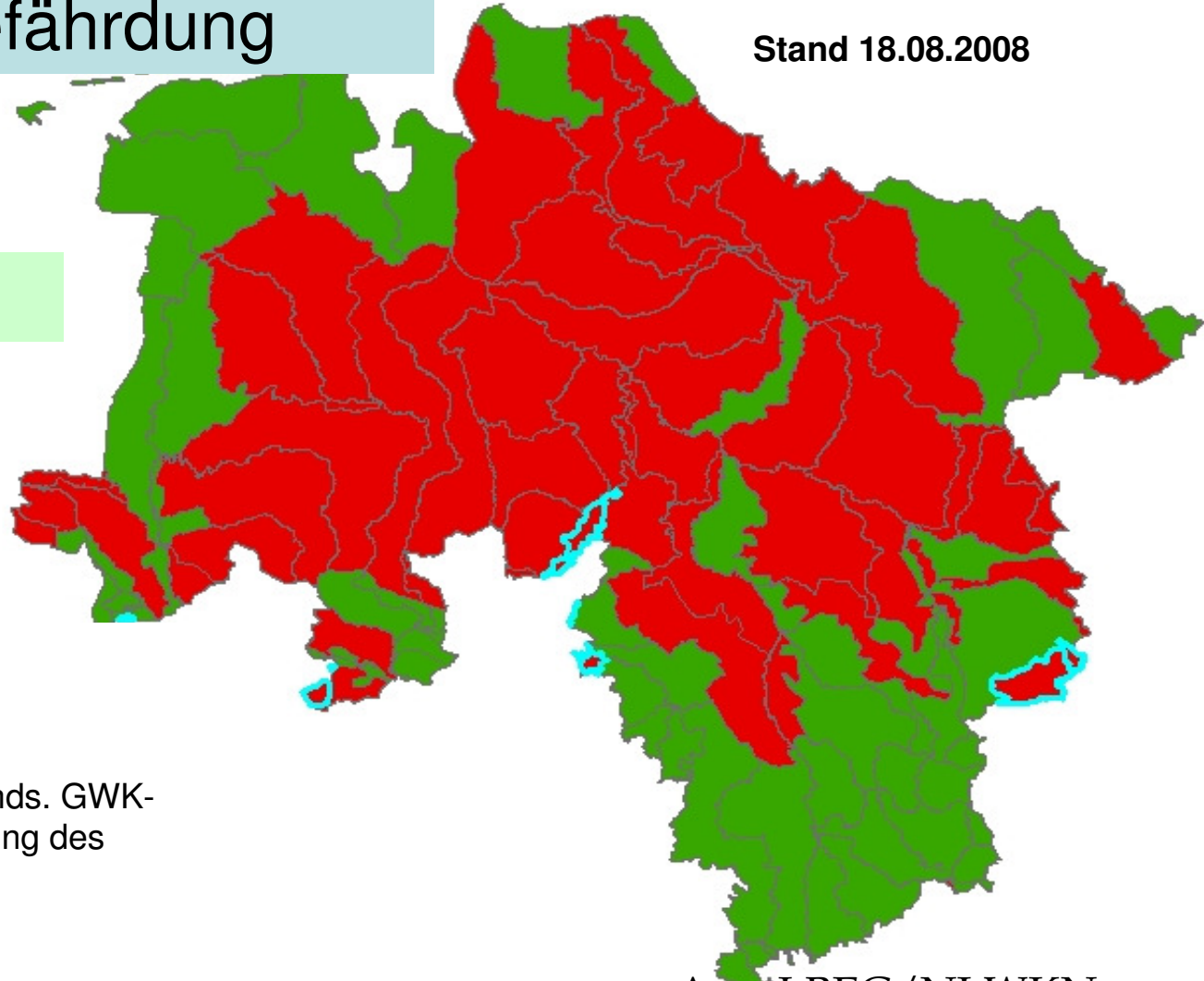
- Privatpersonen, Stiftungen, Gemeinden, Landkreise, Unterhaltungsverbände etc.
- Eingriffsregelung nach Naturschutzgesetz (§ 12 a/12b NNatG) oder nach Baugesetzbuch (§§ 135, 200a BauGB)

Ansprechpartner: Herr Coldewey NLWKN, BST Verden
(Tel.: 04231/882-121)

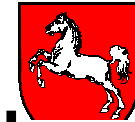
Grundwassergefährdung

Nitrat

-  Guter Zustand
-  Schlechter Zustand
-  Schlechter Zustand im nds. GWK-Anteil aufgrund Bewertung des Nachbarlandes



Aus: LBEG/NLWKN






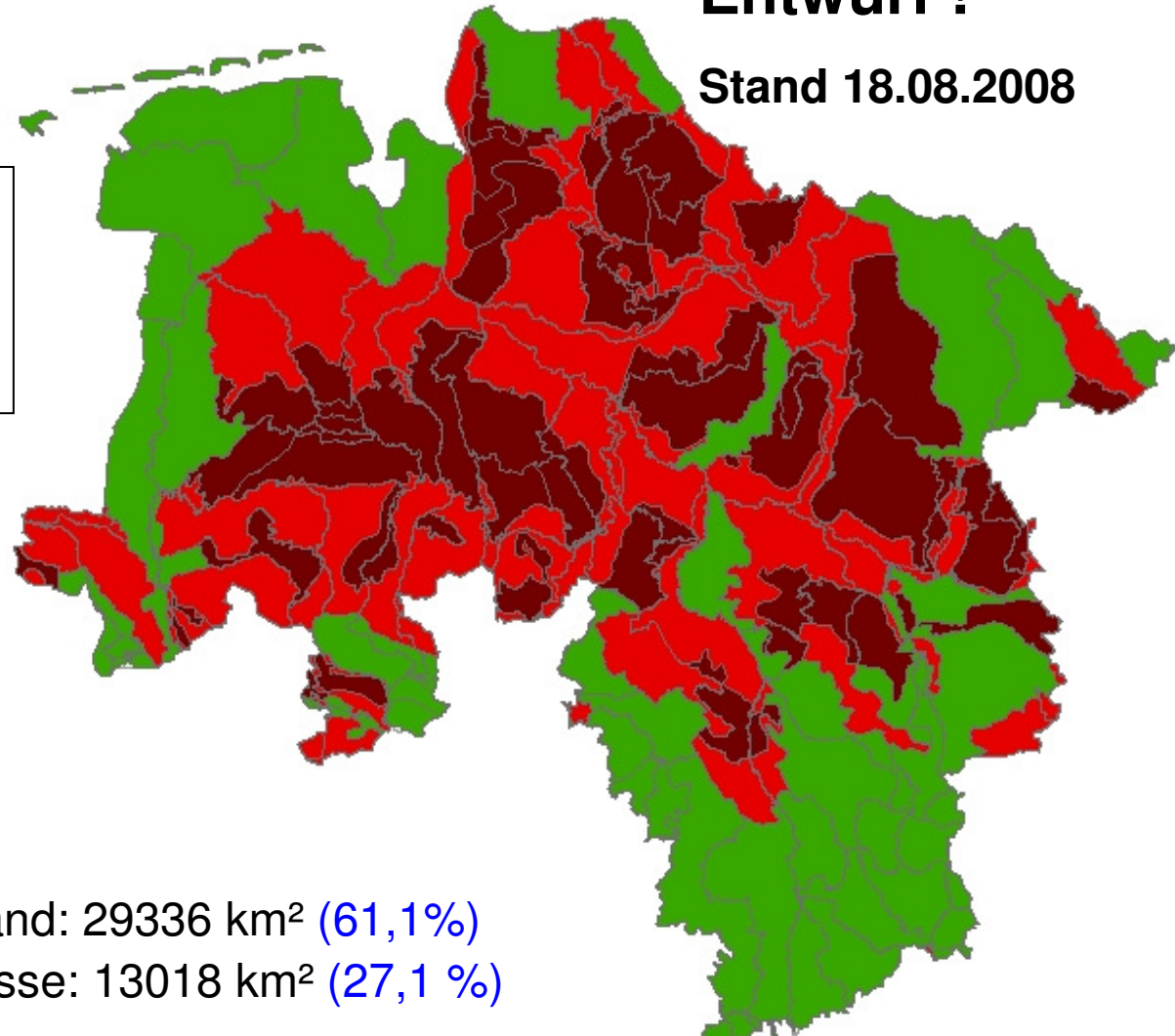
Ableitung der
Maßnahmenkulisse für
Grundwasserschutz

Entwurf !

Stand 18.08.2008

Signifikant belastete
Typflächen in GWK mit
schlechtem Zustand; ohne
Niederungsgebiete

-  Guter Zustand
-  Schlechter Zustand
-  Maßnahmenkulisse Grundwasser-
schutz



Fläche in Schlechtem Zustand: 29336 km² (61,1%)

Fläche der Maßnahmenkulisse: 13018 km² (27,1 %)

Aus: LBEG/NLWKN

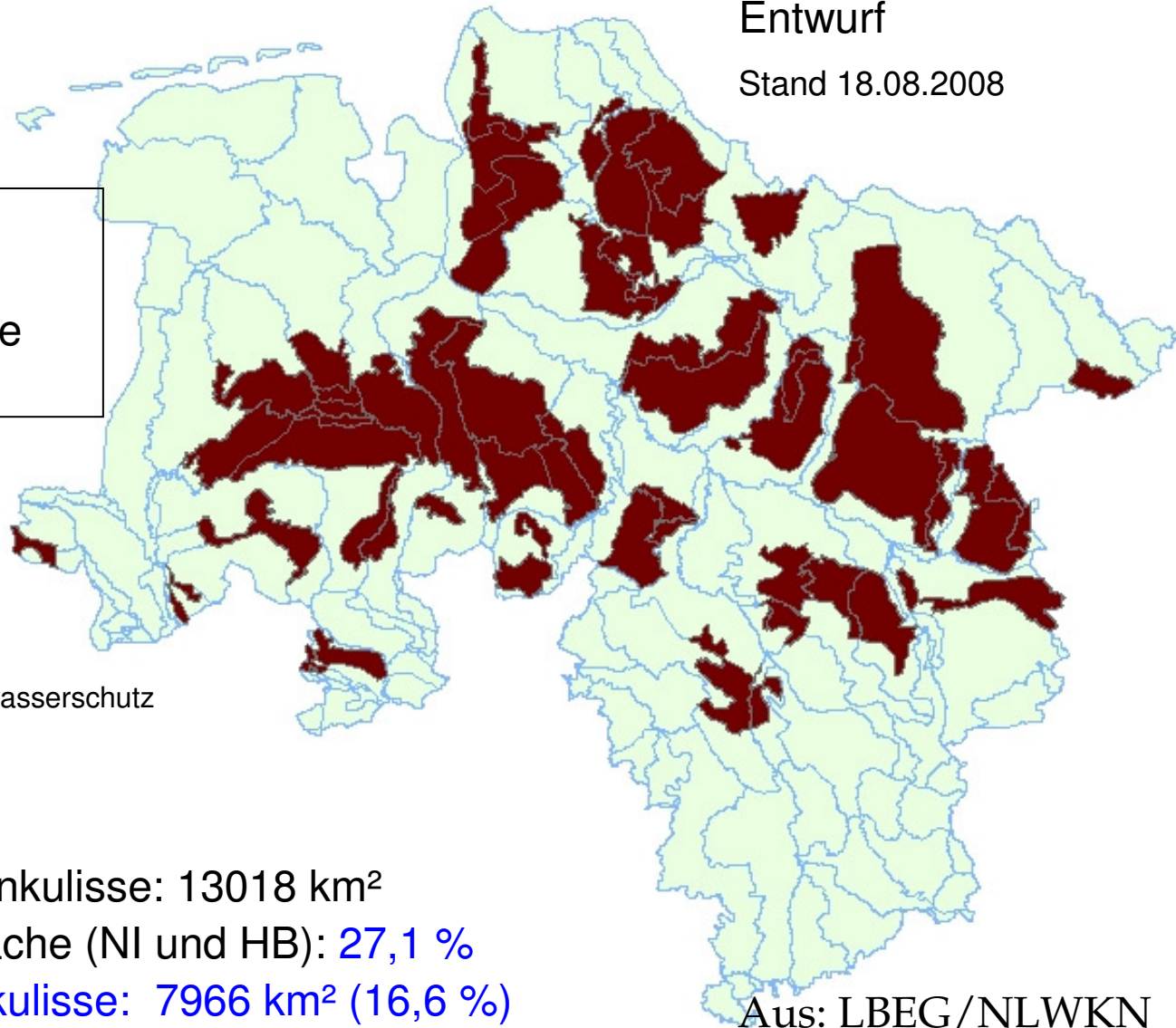


Ableitung der
Maßnahmenkulisse für
Grundwasserschutz

Entwurf

Stand 18.08.2008

Signifikant belastete
Typflächen in GWK mit
schlechtem Zustand; ohne
Niederungsgebiete



- Maßnahmenkulisse Grundwasserschutz
- GWK-Grenzen

Fläche der Maßnahmenkulisse: 13018 km²

Anteil an der Landesfläche (NI und HB): 27,1 %

LF in der Maßnahmenkulisse: 7966 km² (16,6 %)

Aus: LBEG/NLWKN



Umsetzung der EG-WRRL

Grundwasser

Maßnahmenvorschlag (1)

Nr.	Maßnahme
H 1	Zwischenfruchtanbau (winterhart, später Umbruch)
H 2	Zwischenfruchtanbau (Standard)
H 3	Dreijährige Brache mit aktiver Begrünung
H 5	Verzicht auf Bodenbearbeitung nach Mais
H 6	Zeitliche Beschränkung der Gülleausbringung ...
H7	Gülleausbringung mit Schleppschlauch, Schleppschuh, ...
H 12	Winterrübsen vor Wintergetreide
H 13	Ausfallraps
M 45	Ökologischer Landbau (wie NAU, ggf. regionale Prioritätensetzung im Falle von Fördermittelknappheit)

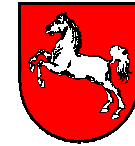
Empfohlene investive Maßnahmen (2)

Nr.	Maßnahme
/	Güllelager (vgl. H6)
/	Ausbringtechnik (vgl. H7)

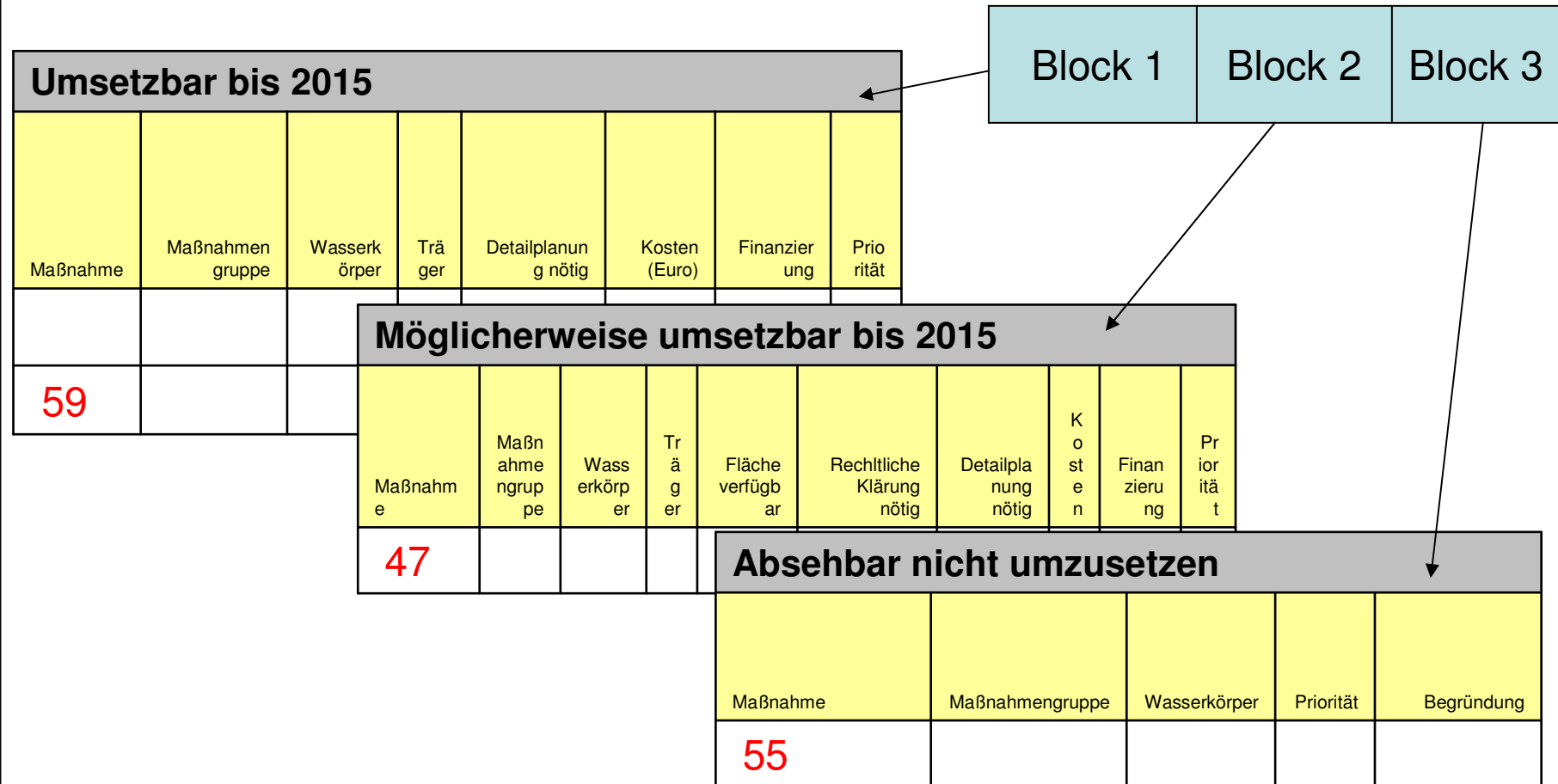
Ergebnisorientierte Maßnahme und Düngeplanung (3)

Nr.	Maßnahme
E	Konzept zur Honorierung einer Verbesserung der Stickstoffausnutzung
M 46	Düngeplanung als Beratungsmaßnahme

Umsetzung im Rahmen der Agrar-Umweltmaßnahmen ab 2010 !



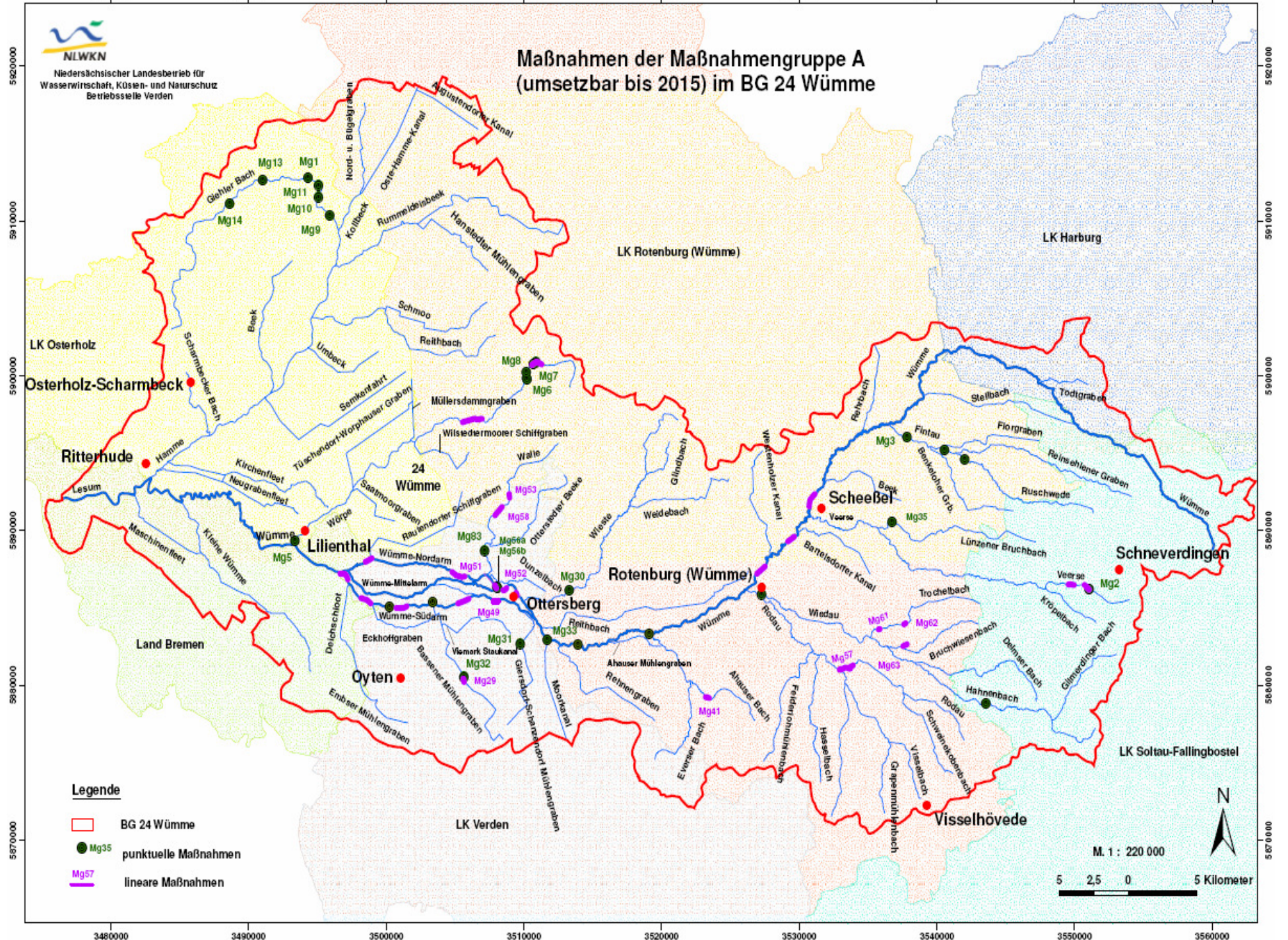
3 Maßnahmenblöcke





Niedersächsischer Landesbetrieb für
Wasserwirtschaft, Küsten- und Naturschutz
Betriebsstelle Verden

Maßnahmen der Maßnahmengruppe A (umsetzbar bis 2015) im BG 24 Wümme



Legende

- BG 24 Wümme
- Mg35 punktuelle Maßnahmen
- Mg57 lineare Maßnahmen

M. 1 : 220 000

5 2,5 0 5 Kilometer

Finanzierung durch das Land (Renaturierung/WRRL)

Antrag mit Maßnahmenblatt (formlos) bis **01.10.**



NLWKN BST Verden



Prüfung der Fördermöglichkeit (Finanzierung, Abgleich mit prioritären Maßnahmen im BG)

Votum/Info der Gebietskooperation



Förderliste des Landes (ab 2010 Maßnahmen WRRL)



Übernahme ins Planungs- und
Maßnahmenkataster (PMK)

Förderung = Fördermittel (80/90%)+ Eigenmittel



- Privatpersonen, Stiftungen, Gemeinden, Landkreise, Unterhaltungsverbände etc.
- Eingriffsregelung nach Naturschutzgesetz (§ 12 a/12b NNatG) oder nach Baugesetzbuch (§§ 135, 200a BauGB)

Ansprechpartner: Herr Coldewey NLWKN, BST Verden
(Tel.: 04231/882-121)



Niedersächsischer Landesbetrieb für Wasserwirtschaft, Küsten- und Naturschutz

