

## **Maßnahmen gem. WRRL für Grundwasserkörper mit dem Status „Schlechter gütemäßiger Zustand“**

- **Vorbild: Nds. Kooperationsmodell zum Trinkwasserschutz**
- **Aufstellung befindet sich in der Planungs/Entwurfsphase**
- **Aus dem Pilotprojekt „W-Agrico“ wurden Maßnahmen zentral vorgeschlagen, keine GWK-spezifischen Maßnahmen**
- **Die Maßnahmen sollen diffuse Nitratbelastungen reduzieren**
- **Erfolgt nur in Teilgebieten der entsprechenden GWK**
- **Die Teilnahme an den Maßnahmen ist rein freiwillig**

## Ergänzende Maßnahmen gem. WRRL für Grundwasserkörper mit dem Status „Schlechter gütemäßiger Zustand“

1. Maßnahmenbereich: Beratung
2. Maßnahmenbereich: Handlungsorientierte Maßnahmen

**Dieser Ansatz entspricht den Anforderungen der LWK Niedersachsen**

Nr.	Maßnahme
<b>Maßnahmen zur Reduktion des Nährstoffeintrags:</b>	
H 1	Zwischenfruchtanbau (winterhart, später Umbruch)
H 2	Zwischenfruchtanbau (Standard)
H 3	Dreijährige Brache mit aktiver Begrünung
H 4	Verzicht auf Bodenbearbeitung nach Mais
H 5	Zeitliche Beschränkung der Gülleausbringung, etc.
H 6	Gülleausbringung mit Schleppschlauch, Schleppschuh, etc.
H 7	Winterrüben vor Wintergetreide
H 8	Ausfallraps
H 9	Ökologischer Landbau

## Hinweis:

Im jetzigen NAU-Programm ist im Grunde eine H-Maßnahme der WRRL bereits umgesetzt:

**NAU A 7**           Anbau von Zwischenfrüchten oder Untersaaten auf Ackerflächen

Die vorgegebene Zielkulisse gilt für Gebiete mit Nitratbelastungen im Grundwasser

Feldblock-Finder Niedersachsen - Microsoft Internet Explorer bereitgestellt von NLWKN

Adresse: [http://www.feldblockfinder-niedersachsen.de/mapbender/frames/index.php?PHPSESSID=F43e8149c89eea05b298cbac8d04e3a0&gui\\_id=gui\\_FF1](http://www.feldblockfinder-niedersachsen.de/mapbender/frames/index.php?PHPSESSID=F43e8149c89eea05b298cbac8d04e3a0&gui_id=gui_FF1)

## Feldblock-Finder Niedersachsen

Landwirtschaftskammer Niedersachsen

**Kartenebenen**

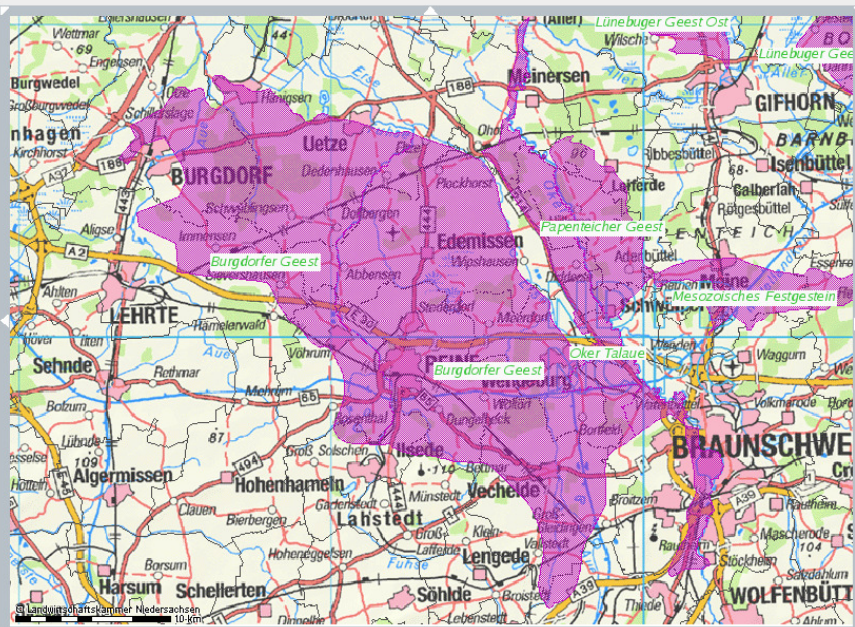
- Fl**
- Gemeinden
- Luftbilder
- FLIK-Nummer
- FLEK-Nummer
- alte Feldblöcke
- Übersichtskarte
- EU-Vogelschutz
- FFH-Schutzgebiete
- NSG und LSG
- Wasserschutz
- CC-Erosion
- NAU - A7

Fehlt das Luftbild?

[Download Feldblöcke](#)  
[Ihre Meinung](#)

[Impressum](#)  
[Informationen](#)

>>> Beenden <<<



1 : 191118 GK3 - GauB-Kr

kleine Karte

**Navigation**


Suche Feldblock  
DE NIU 07


Suche Landschaftselement  
DE NIU 06 LE


Suche nach Ortschaft  
Ortsname:

Brauchen Sie Hilfe bei der Suche?

Unsere Partner:

 **LGN**

 **GeoinformationsDienst**

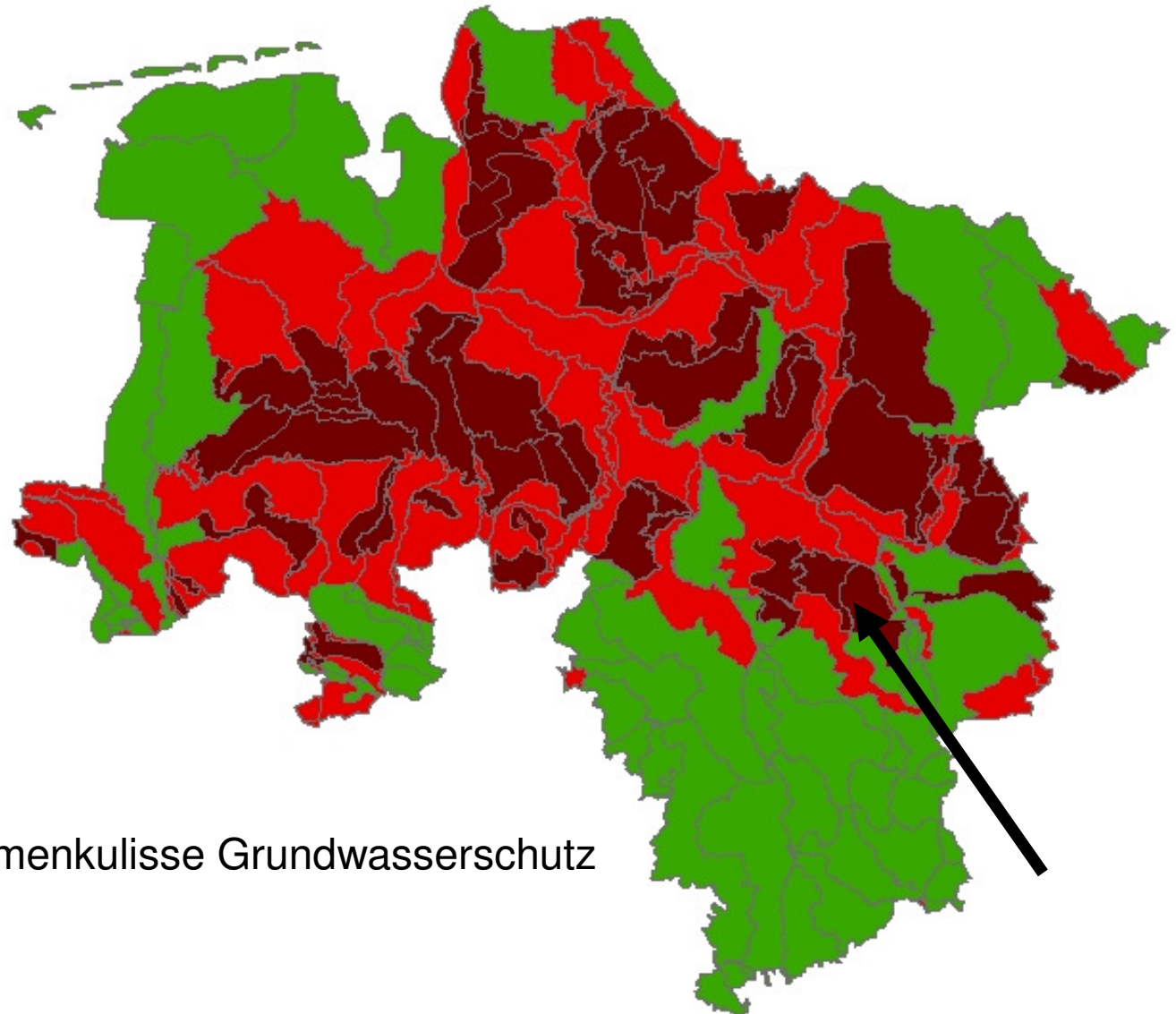
 **Servicezentrum Landentwicklung und Agrarförderung**


Die Neuesten Informationen rund um den Feldblockfinder kommen ab sofort direkt von der [Landwirtschaftskammer Niedersachsen](#):

Hier finden Sie [die Neuerungen des Feldblockfinders](#)

Hier finden Sie [Informationen zu den Geodaten im Feldblockfinder](#).

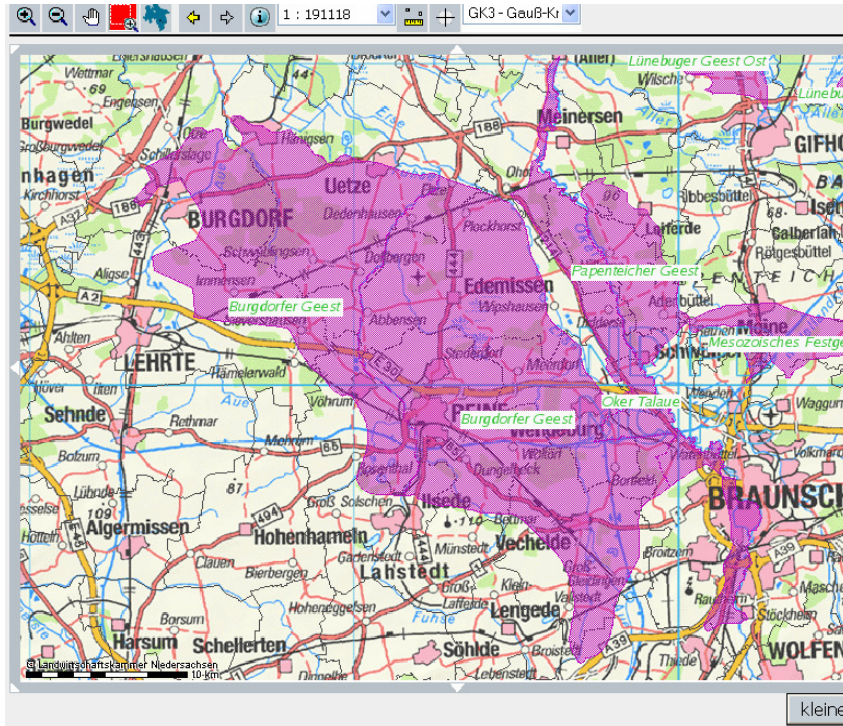
Start | WAgriCo | Infoveranstaltung23... | Maßnahmenprogram... | Förderung, Agrarrefo... | Feldblock-Finder Nied... | Dokument1 - Microsof... | DE | 13:05



 zukünftige Maßnahmenkulisse Grundwasserschutz nach WRRL



## Zielkulisse NAU A 7



## Zukünftige Zielkulisse WRRL



Vielen Dank für Ihre Aufmerksamkeit!