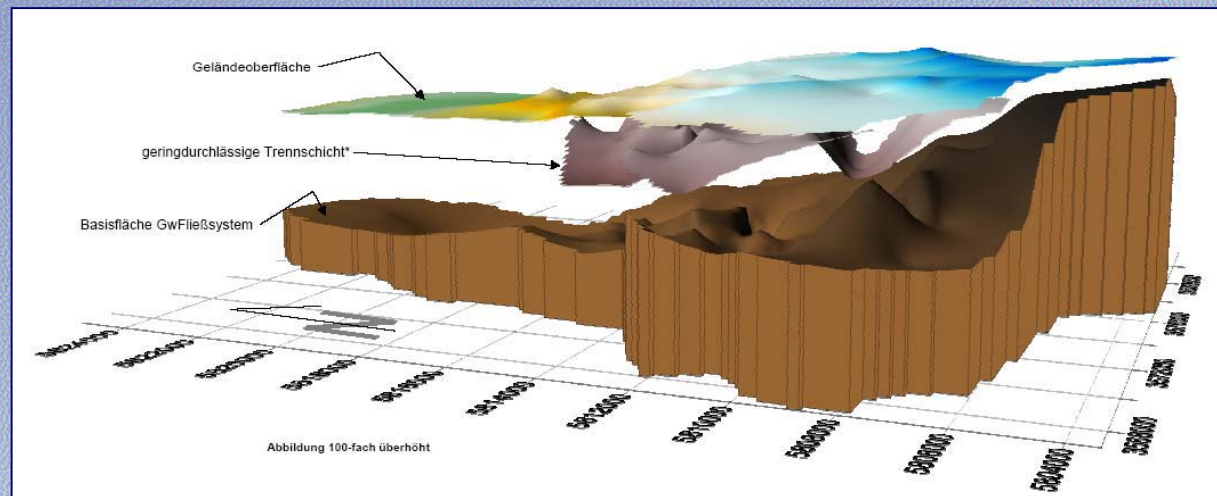


Hydrogeologische Untersuchung des südöstlichen Bereichs des GwKörpers Wietze/Fuhse



- 1. Zielsetzung**
- 2. Methodische Vorgehensweise**
- 3. Untersuchungsgebiet**
- 4. Ergebnisse**
- 5. Fazit, Ausblick**

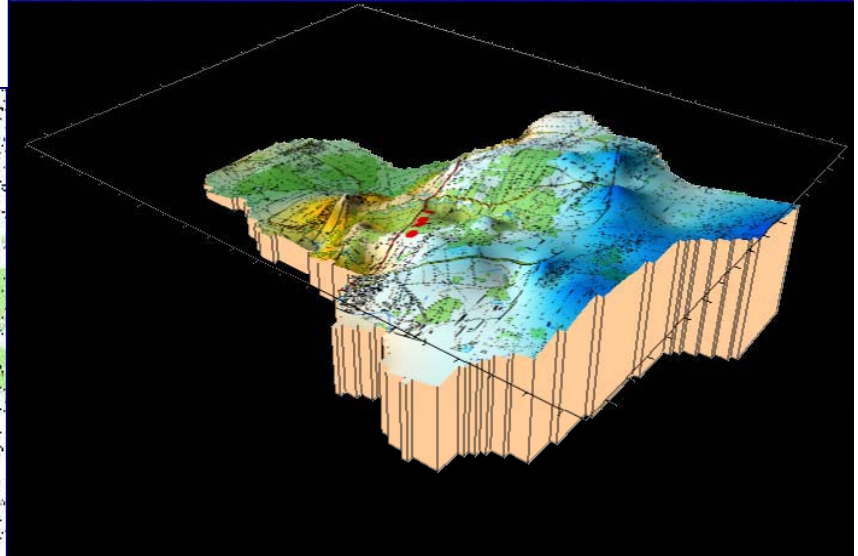
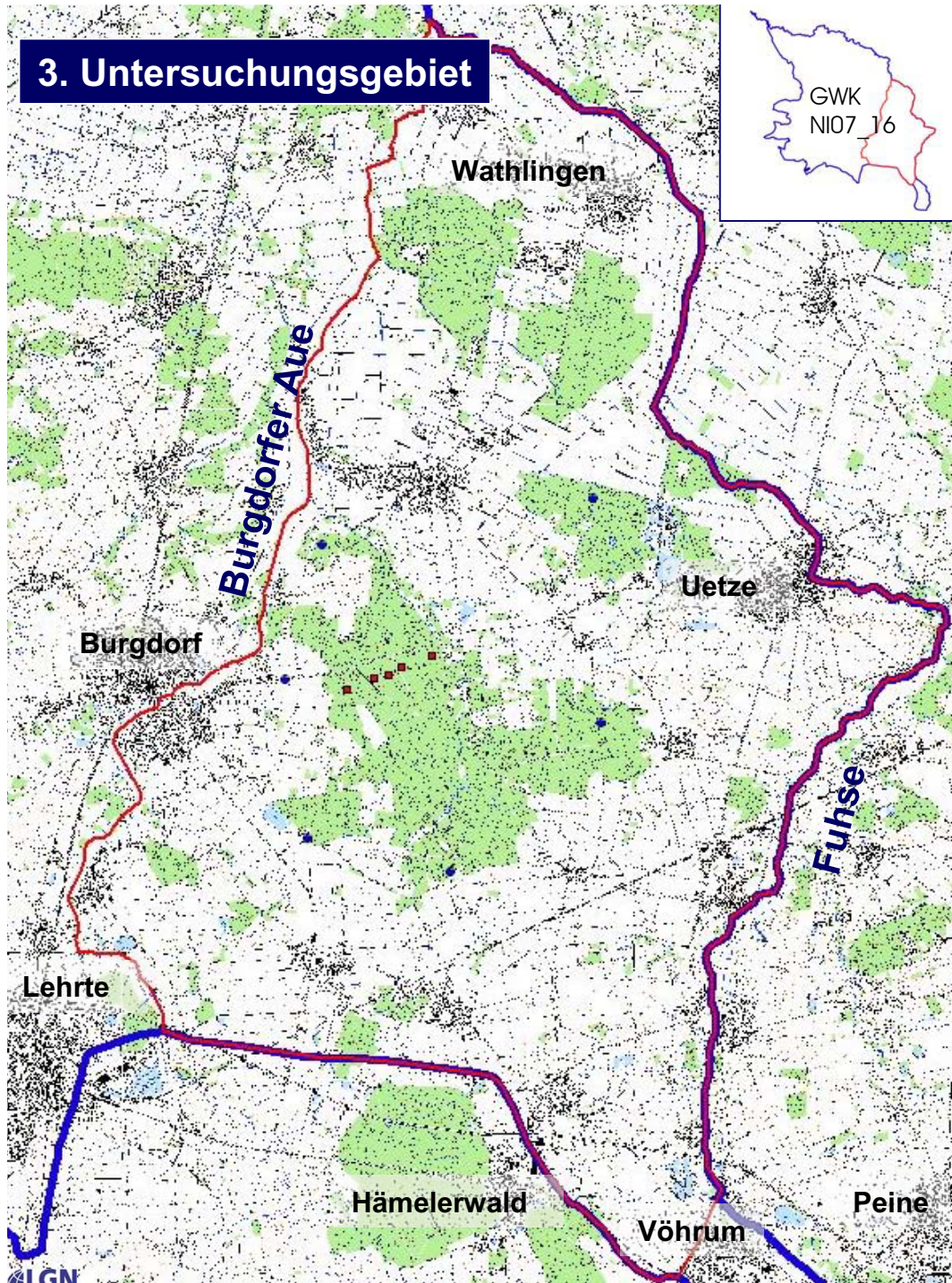
1. Zielsetzung der Untersuchung

- **Verbesserung / Erweiterung der Datenlage im SE' Bereich des GWK Wietze/Fuhse**
- **Erarbeitung einer konkreten Modellvorstellung des hydrogeologischen Untergrundaufbaus**
- **Identifikation von Gebietsbereichen mit weiterem Untersuchungsbedarf bzw. Informationslücken**

2. Methodische Vorgehensweise

- **Bestandsaufnahme verfügbarer Daten (amtl. Karten, Bohrdaten LBEG, Versorger)**
- **Sichtung, Bewertung und selektive Erfassung der Daten**
- **Geologische und stratigraphische Interpretation**
- **Überführung stratigraphischer in hydrostratigraphische Einheiten**
- **Regionalisierung der HY-Einheiten, Entwicklung des hydrogeologischen Modells**

3. Untersuchungsgebiet

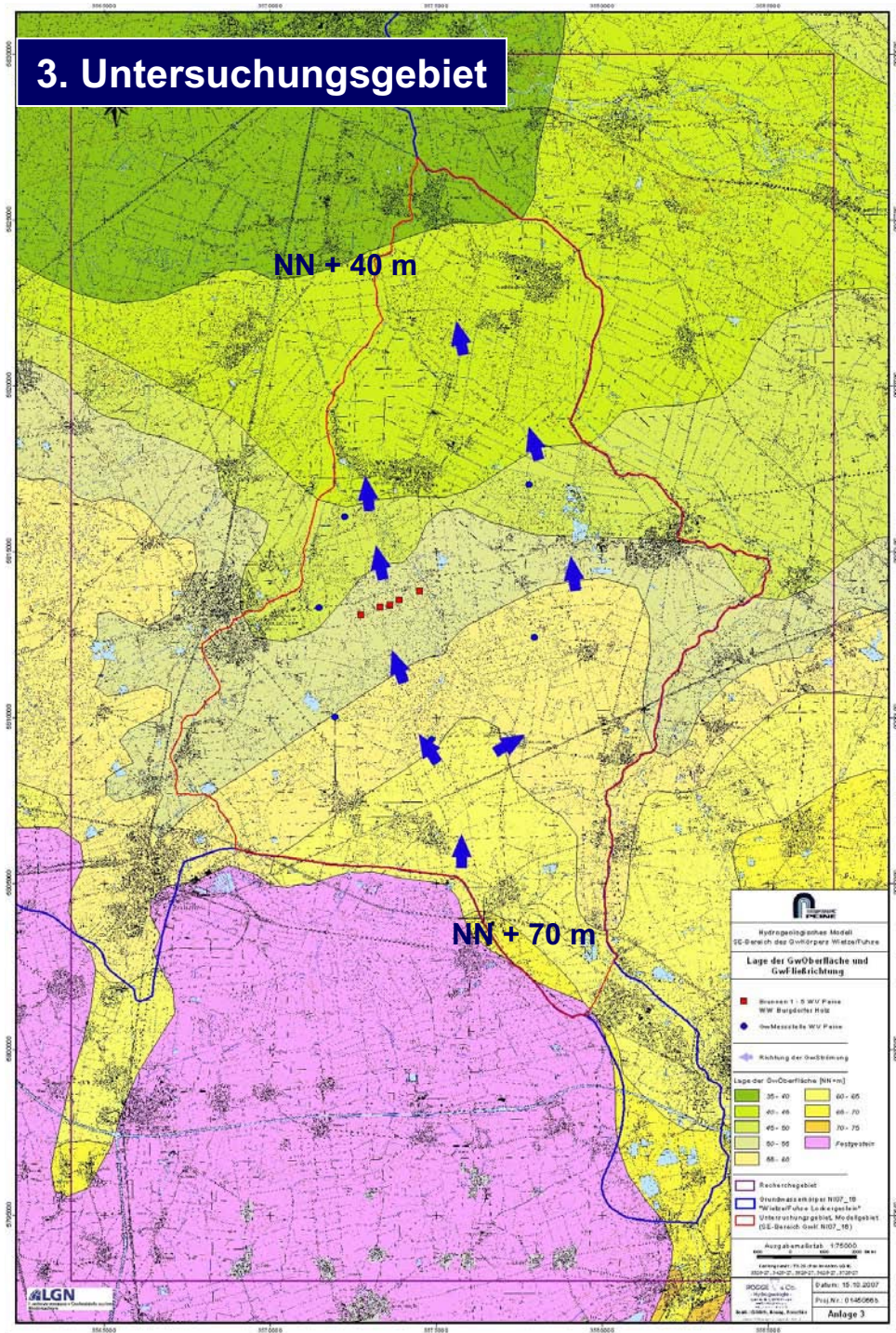


Begrenzung des UG

- W Burgdorfer Aue
- E Grenze GWK, Fuhse
- S Grenze GWK, Festgestein

Flächengröße rd. 223 km²

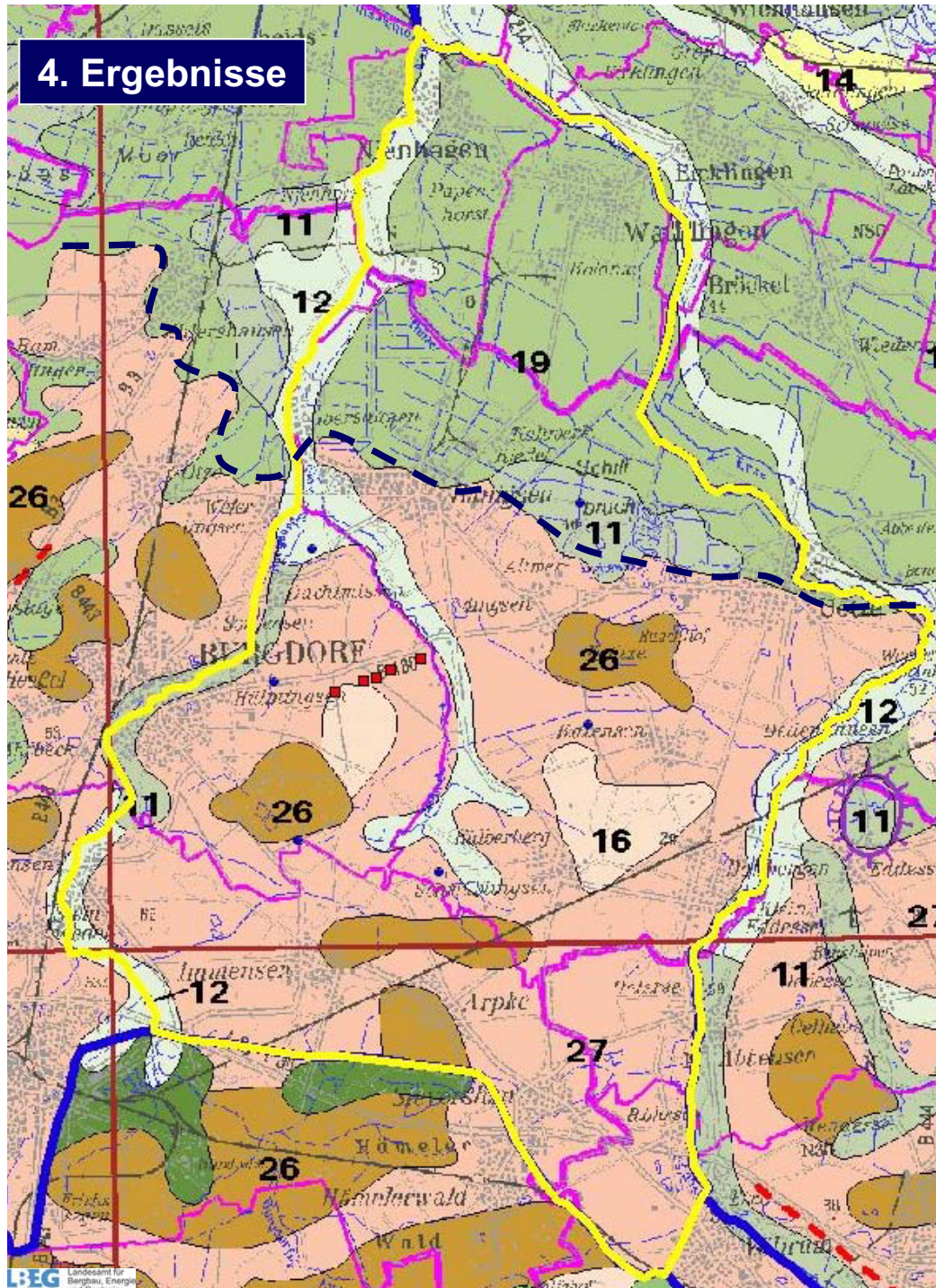
3. Untersuchungsgebiet



Hydrographische Übersichtskarte

Lage der GwOberfläche und
GwFließrichtung S - N

4. Ergebnisse



Geologische Übersichtskarte

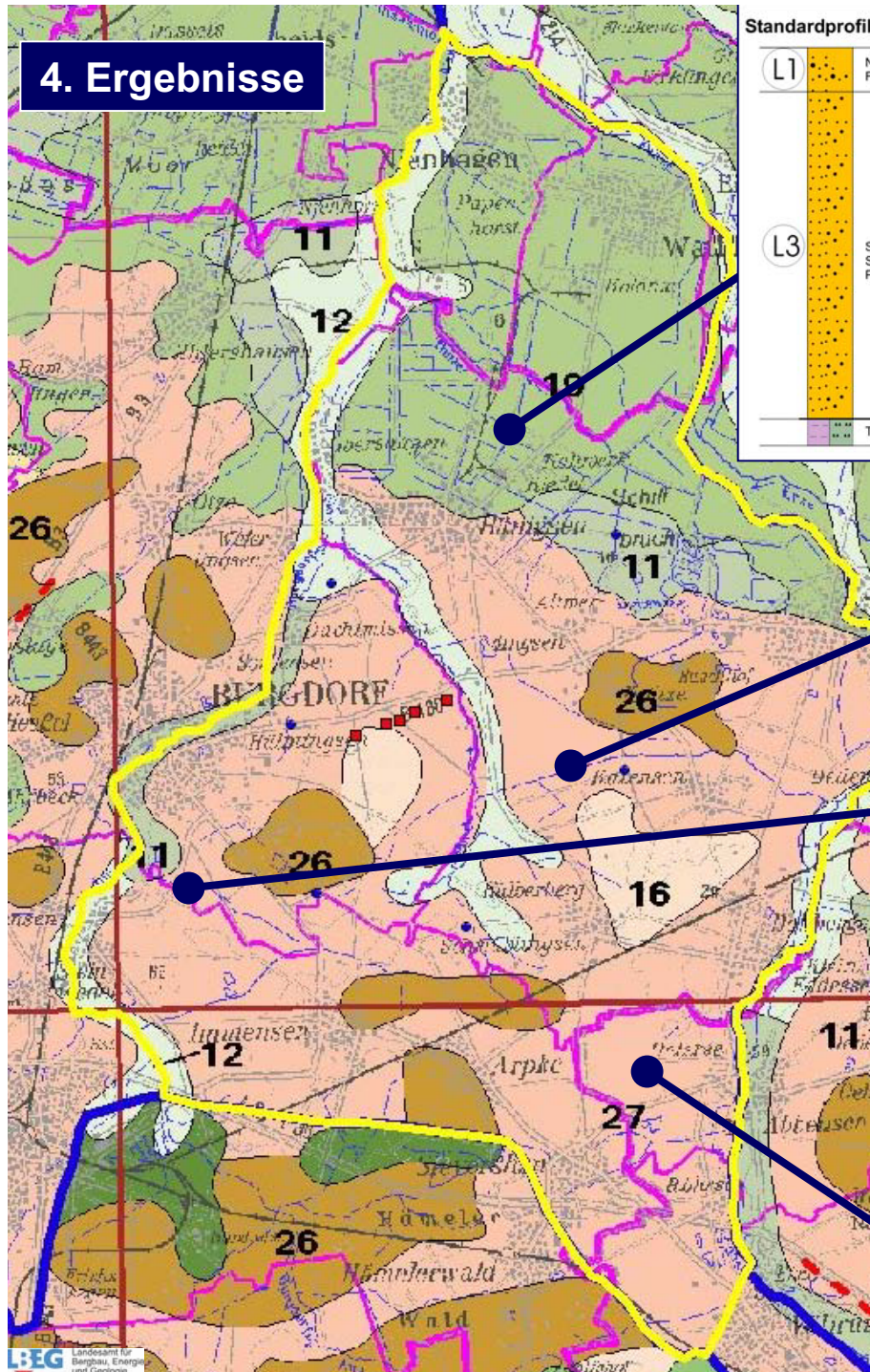
Allerniederung

- Sand, Kies
- Flugsand, Flussschotter (Niederterrasse),
Niederungssand,
Schmelzwasserablagerungen
- Holozän
Pleistozän, Weichsel-zeitlich

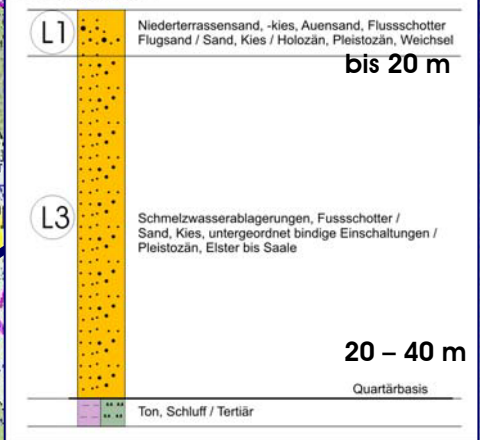
Burgdorfer Geest

- Sand, Kies, Geschiebemergel/-lehm
Schluff, Ton
- Schmelzwasserablagerung, Flussschotter
(Mittelterrasse),
Saale-Grundmoränen u. Beckenablagerungen
- Pleistozän, Elster bis Saale

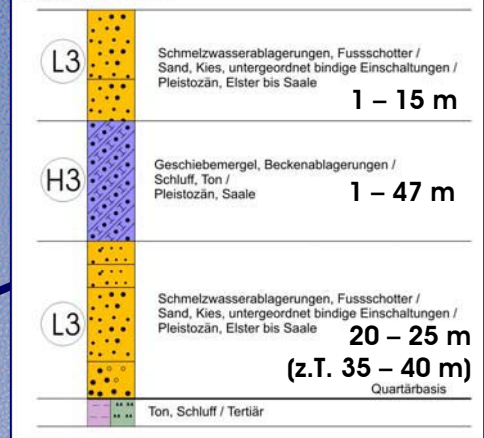
4. Ergebnisse



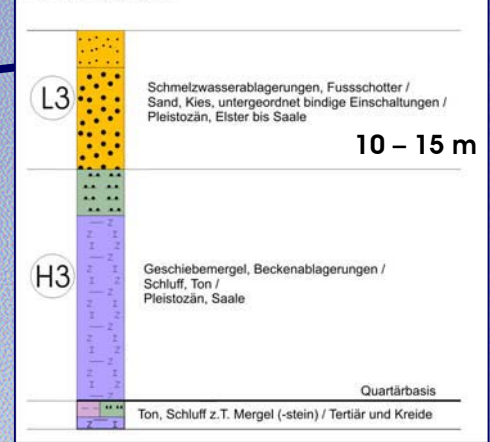
Standardprofil 1



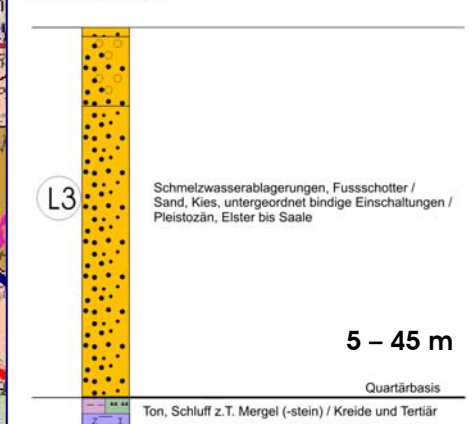
Standardprofil 2



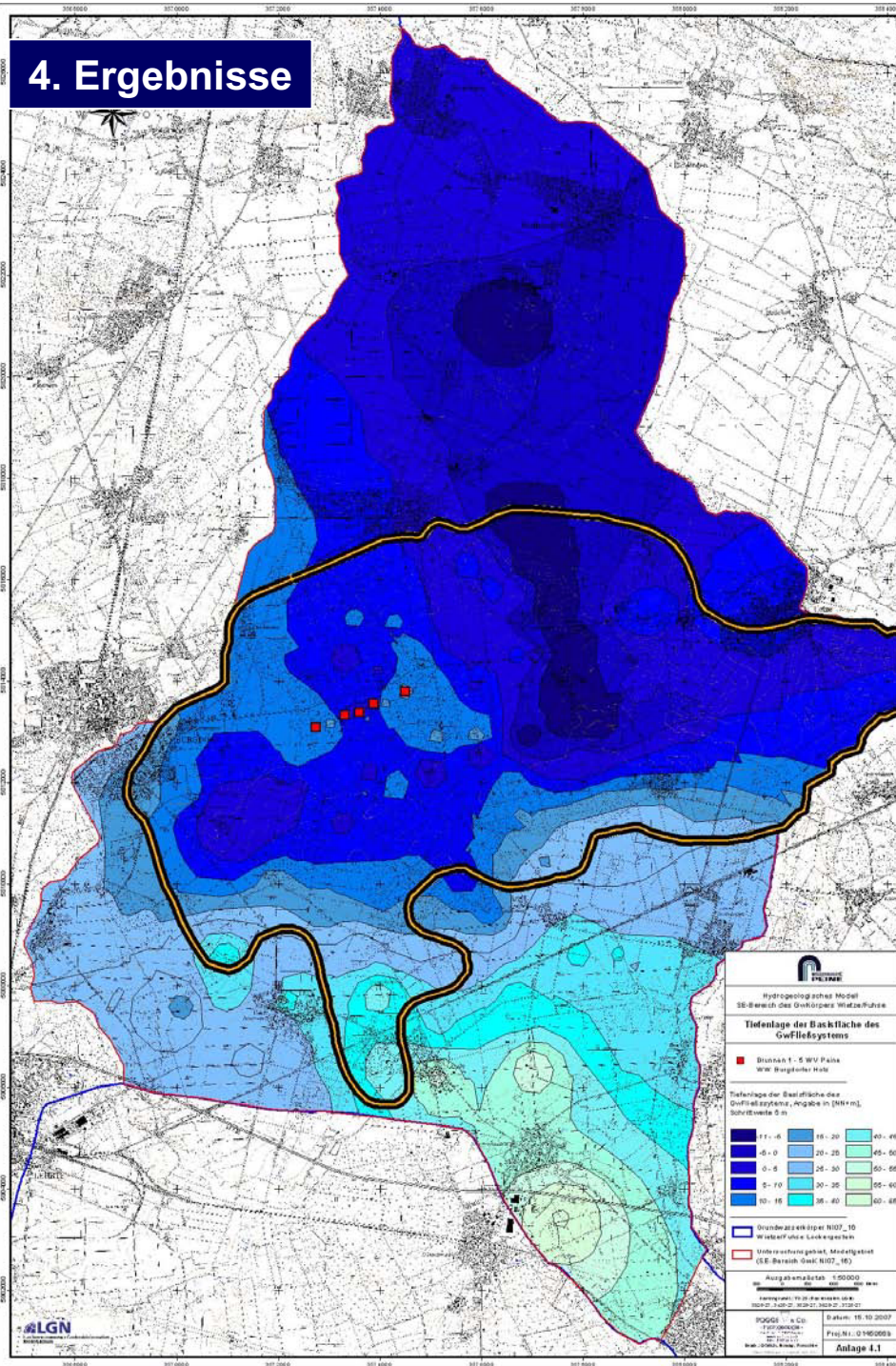
Standardprofil 3



Standardprofil 4



4. Ergebnisse



Tiefenlage der Basisfläche des Grundwasserfließsystems

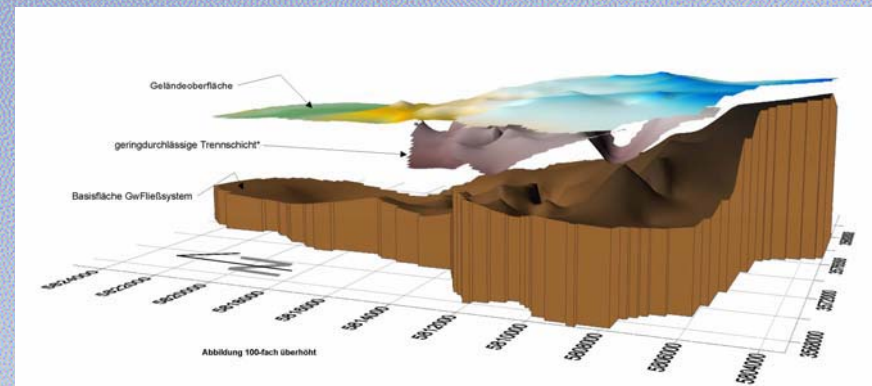
Aquiferbasis bestehend aus Ton, Schluff, Mergel(-stein)

Kreide, Tertiär

Verbreitung und Mächtigkeit der geringdurchlässigen Trennschicht

Verbreitung geringdurchlässiger Trennschicht mit

- A) Mächtigkeiten > 1 m und
- B) bedeutsamer räumlicher Ausdehnung



- Die Datenlage konnte für den SE Bereich des GWK Wietze/Fuhse Lockergest. links (NI07_16) erheblich verbessert werden
- Es konnte eine hydrogeologische Modellvorstellung für das Betrachtungsgebiet entwickelt werden.
- Komplexer hydrogeologischer Untergundaufbau mit Stockwerkstrennung und reliefreicher Aquiferbasis
- Identifikation von Teilgebieten mit weiterem Informationsbedarf (SE und N)
- Die hydrogeologischen Untersuchungen liefert eine verbesserte Arbeitsgrundlage für weitere wasserwirtschaftliche Auswertungen

Vielen Dank für Ihre Aufmerksamkeit

