

# Modellprojekt Wümme



21.09.2006

1  
Wolfgang Peters



Betriebsstelle Verden

# Gliederung

- 1. Einführung Modellprojekt
- 2. Themenblöcke der Phase I
  - 2.1 Aufstellung von Gewässerentwicklungsplänen
  - 2.2 Evaluierung durchgeführter Maßnahmen
  - 2.3 Öffentlichkeitsarbeit
- 3. Ausblick Phase II

# 1. Einführung

Ca. 12 Modellprojekte in Niedersachsen werden gefördert

Ziel:

Erkenntnisse zur künftigen Umsetzung der EG-WRRL gewinnen

Voraussetzungen zur Förderung ist ein 12 Punkte-Plan mit:

- Einbindung der Projekte in regionale Gebietskooperationen
- Verdichtung der Aussagen des C-Berichtes
- Integration von Ausgleichs- und Ersatzmaßnahmen, GEPI's, Wasserkraftnutzung und Naturschutzkonzepten
- Einbeziehung der Öffentlichkeit

# 1. Einführung

- Veranlassung zur Initiierung des Modellprojektes:

## Vorgabe im BG 24:

- 6 Gewässerentwicklungspläne mit Maßnahmenkatalogen
- zahlreiche unterschiedliche Renaturierungsmaßnahmen.

## Ziel:

- Wirksamkeit der Maßnahmen : belastbare Aussagen in Bezug auf Ziele der WRRL.
- Kosteneffizienz: der einzelnen Maßnahmen bei Umsetzung
- Übertragbarkeit der Lösungen: auf andere Nds. Fließgewässer

## 1. Einführung

Laufzeit des Projektes 3 Jahre,  
aufgeteilt in 3 Phasen

• Phase I:	7.2005 – 6.2006	160.000 €
• Phase III:	7.2007 – 6.2008	260.000 €
• Phase II:	7.2006 – 6.2007	280.000 €
Anteil Landesmittel Insgesamt:		<u>700.000 €</u>

### Förderanteile:

Planungen 100 %

Maßnahmen 80 %

# 1. Einführung

## Projektträger:

Arbeitsgemeinschaft der Unterhaltungsverbände im BG 24,  
Vertreten durch deren Sprecher  
Wasser- und Bodenverband Teufelsmoor

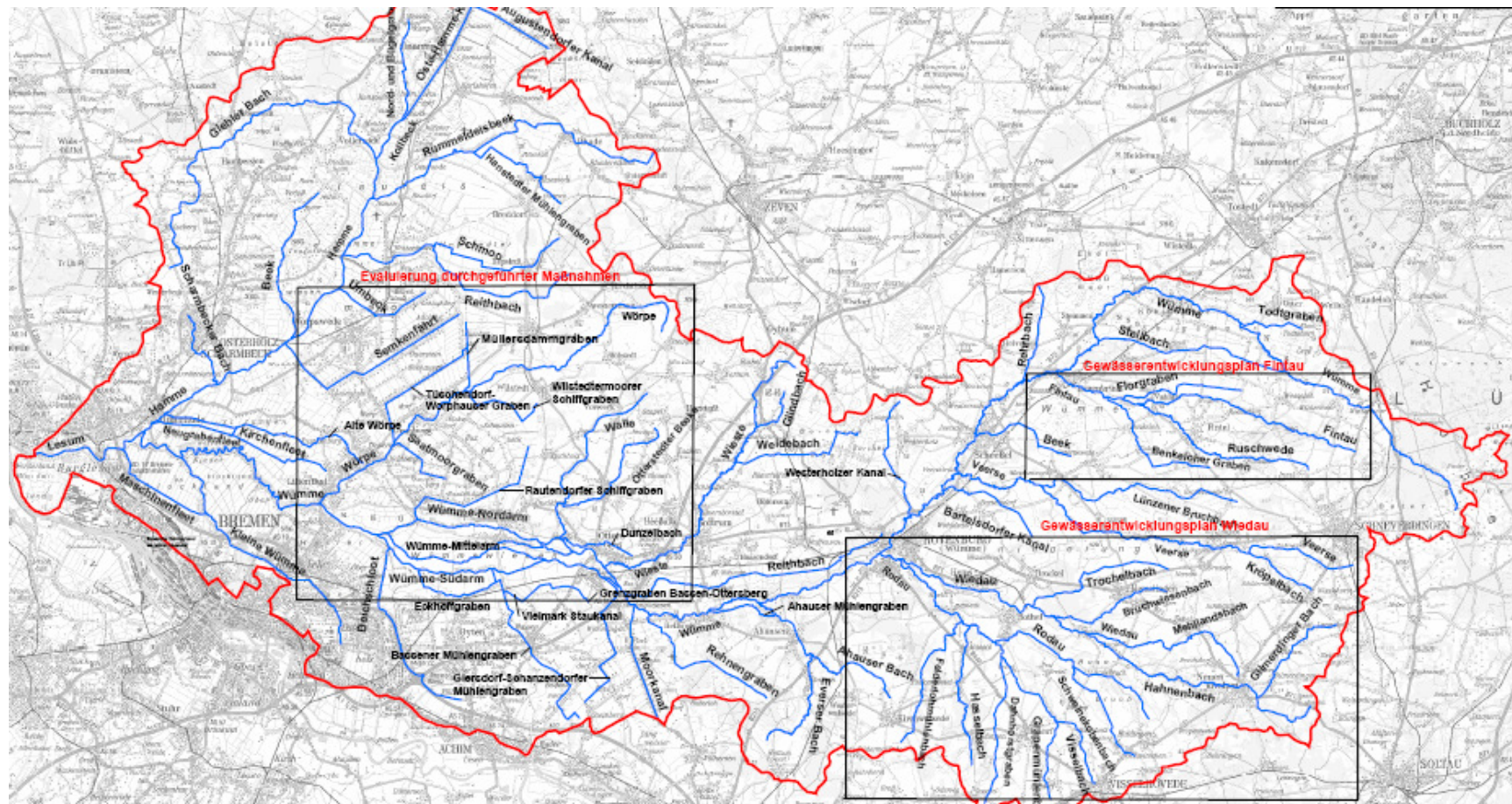
## Projektsteuerung und Dokumentation:

NLWKN Betriebsstelle Verden, Geschäftsbereich III

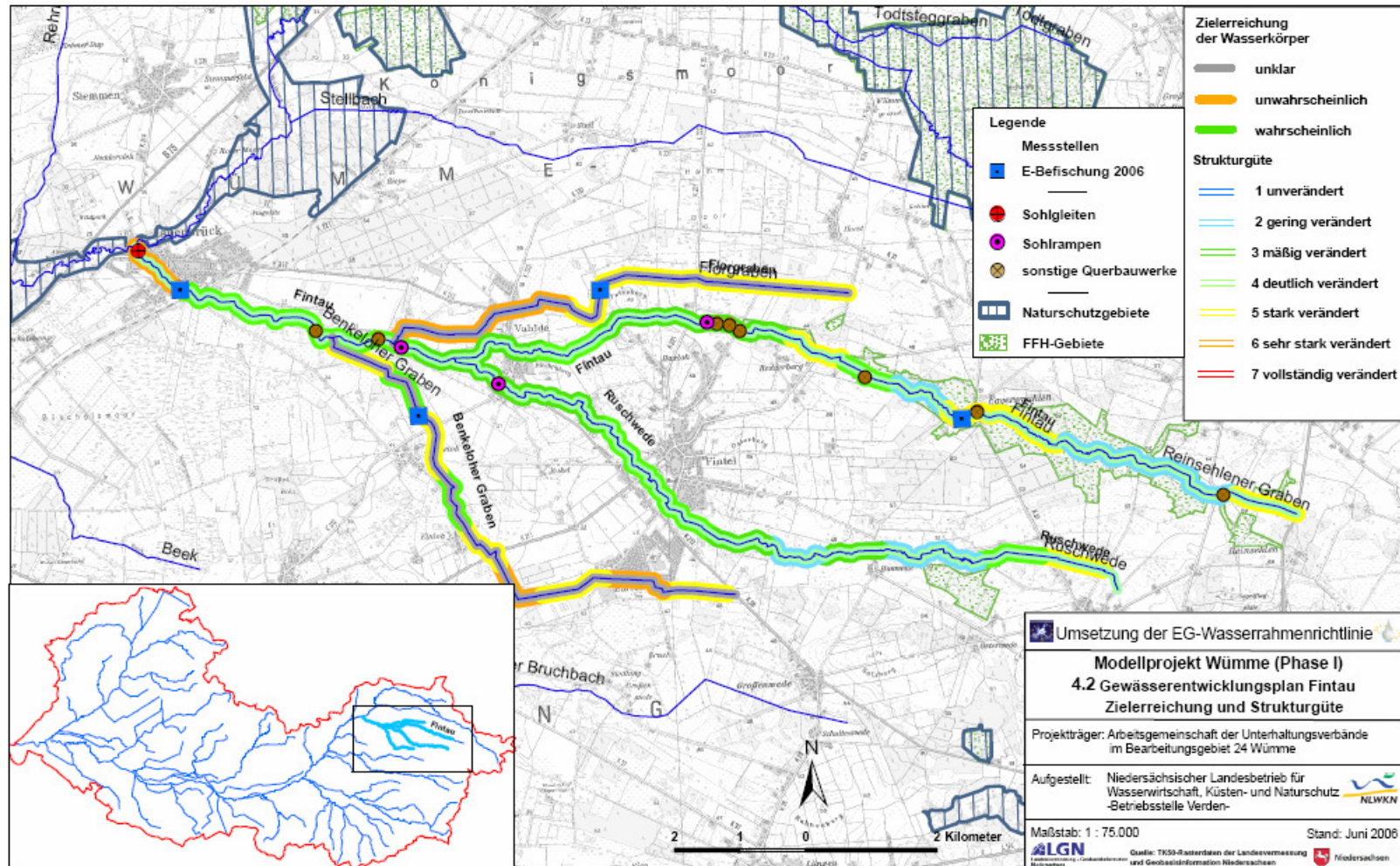
## Ausführung:

10 Auftragnehmer mit 15 Aufträgen in der Phase I

## 2. Themenblöcke der Phase I



## 2.1 Themenblock Gewässerentwicklungspläne

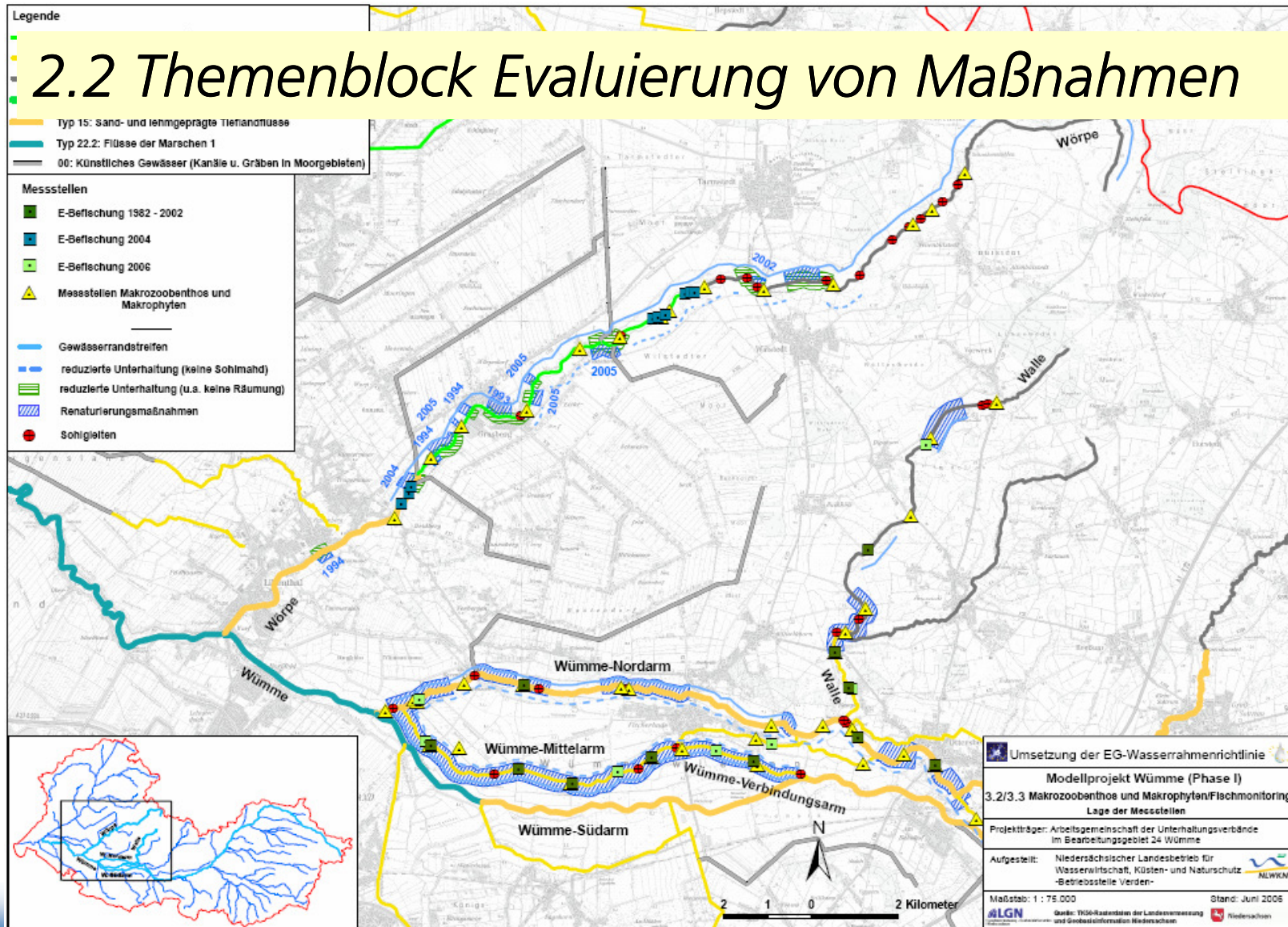




## 2.1 Themenblock Gewässerentwicklungspläne

- Inhalte des GEPL
- Untersuchungsraum darstellen
- Ist-Zustandes beschreiben (Auswertung vorliegender Daten, ergänzende Erfassung und Bewertung sog. Störfaktoren und Beeinträchtigungen, Nutzungskartierung der Talräume)
- Leitbild erstellen
- Schutz- und Entwicklungsziele für Gewässer und Talaue formulieren
- Maßnahmenkatalog für Gewässerlauf und Talaue aufstellen (Grundlage für Maßnahmenprogramme nach EU-WRRL)

## 2.2 Themenblock Evaluierung von Maßnahmen



## 2.1 Themenblock Evaluierung von Maßnahmen

### Beispiel Wörpe:

- Makrozoobenthos- u. Makrophytenuntersuchungen
- Physikalisch-chemische Untersuchungen
- Fischmonitoring
- Strukturgütekartierung nach Übersichts- und Detailverfahren

## *2.1 Themenblock Evaluierung von Maßnahmen*

### Ergebnisse der Strukturgütekartierung

#### Übersichtsverfahren:

Vergleich der Kartierungen von 1997 und 2006:

kaum Unterschiede festzustellen.

insgesamt Strukturgüte überwiegend Kl. VI

## 2.1 Themenblock Evaluierung von Maßnahmen

### Ergebnisse der Strukturgütekartierung

#### Detailverfahren:

In den bewerteten Abschnitten:

Strukturgüte überwiegend in den Klassen IV – V

Auswirkung auf Bewertung des Wasserkörpers „Untere Wörpe“:

Aufwertung um eine Klasse

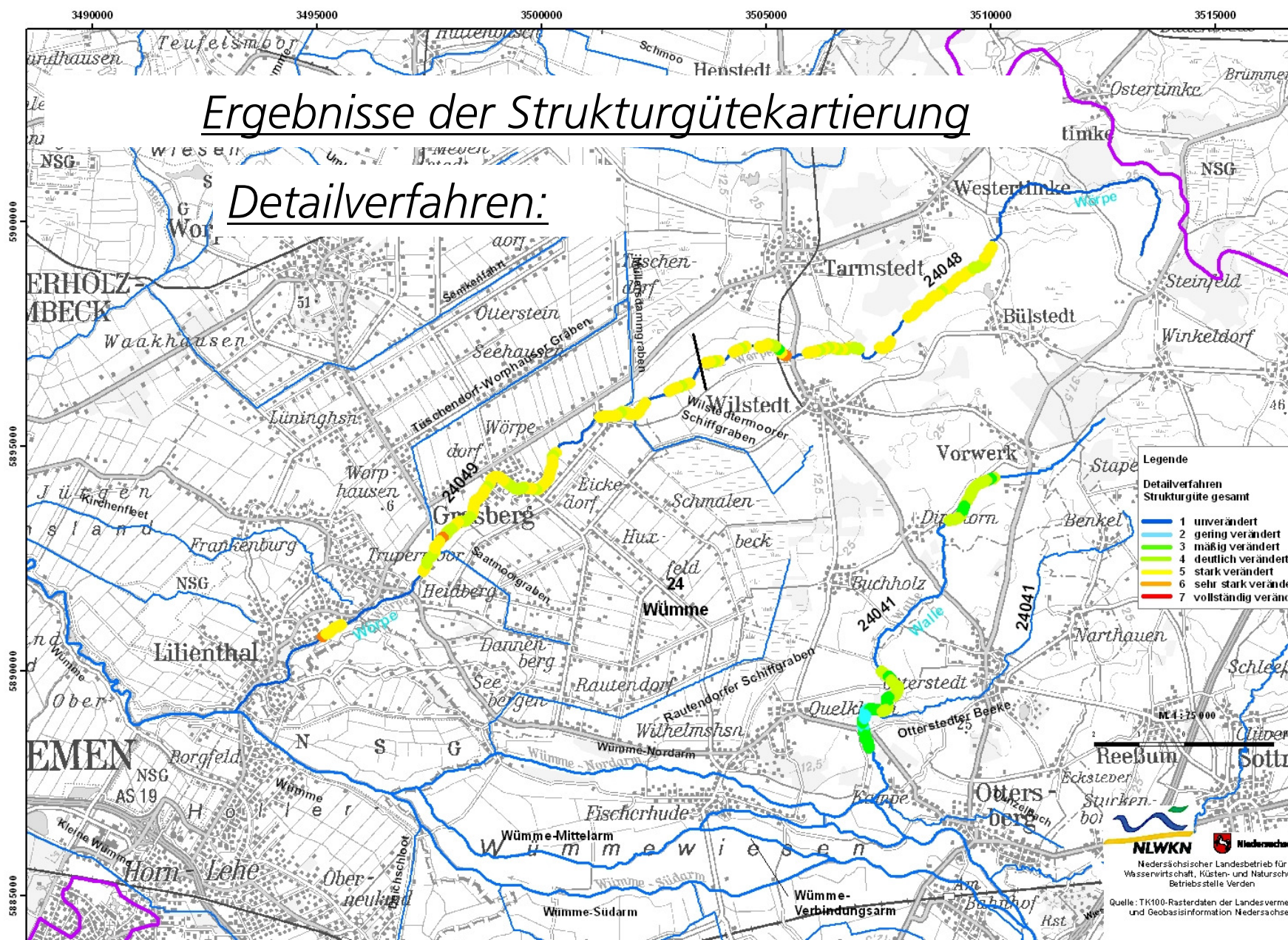
# Modellprojekt Wümme



# Modellprojekt Wümme

## Ergebnisse der Strukturgütekartierung

### Detailverfahren:



## 2.1 Themenblock Evaluierung v. Maßnahmen

### Kernaussagen:

Um die Wirksamkeit einzelner Maßnahmen dokumentieren zu können, soll ein begleitendes Monitoring durchgeführt werden.

Strukturgütekartierungen zur Evaluierung von Maßnahmen im und am Gewässer sind nach dem Detailverfahren durchzuführen.



## 2.3 Themenblock Öffentlichkeitsarbeit

- Handbuch des „Guten Zustands“  
Dokumentation durchgeführter Maßnahmen
- Faltsblattreihe „Unterwegs zum guten Zustand“  
Tiere am Gewässer als Botschafter für WRRL-relevante Themen
- Workshop: Gewässerunterhaltung auf guten Wegen  
Vorträge/Diskussion und Exkursion im Mai 2006

## 3. Ausblick

*Dokumentation zu Phase I des Modellprojektes demnächst unter:*

*www.wasserblick.net*

*suche: „Modellprojekt Wümme“*

The screenshot shows the top navigation bar of the WasserBLICK website. On the left is the logo 'WasserBLICK' with a German flag icon. To its right is the text 'Bund- Länder- Informations- und Kommunikationsplattform' and a row of flags representing different countries. On the far right is a circular map of Germany. Below the navigation bar is a search section with a search bar containing the text 'modellprojekt wümmi'. To the left of the search bar are links for 'einloggen | registrieren' and 'nicht eingeloggt'. Below the search bar is a text prompt: 'Geben Sie im folgenden Eingabefeld eine beliebige Anzahl von Suchbegriffen ein (Getrennt durch Leerzeichen):'. At the bottom left of the search section are links for 'Erweiterte Suche' and 'Was ist neu?'.

### 3. Ausblick Phase II

- Rückbau von Sohlabstürzen durch Laufverlängerung an der Veerse (Maßnahme)
- Monitoringbegleitung bei Maßnahmen (z. B. Laufverlängerung Veerse)
- Reduzierung der Sandfrachten in der Wümme (HCU Hamburg) (Studie)
  - Wirkungsabschätzung eines Sohlenanhebungsprojektes
  - Sedimenteintrag in den Oberläufen, Quellen und Maßnahmen
- Reaktivierung von Altarmen am Giehler Bach und Fintau (baureife Planung)

### 3. Ausblick Phase II

- GEPI Giehler Bach
- Wasserkraft und Fischaufstieg – Aufarbeitung der Problematik am Beispiel der Scheeßeler Mühle
- Erlen am Gewässer – Erfolgsvergleich der Methoden Anpflanzung aus Baum schulen, Umpflanzung von Jungpflanzen aus vorhandenen Beständen, Anflug
- Umsetzung von Maßnahmen aus den GEPI der Phase I (baureife Planung)
- Öffentlichkeitsarbeit (Veröffentlichung von weiteren Faltpblättern + Thementag Wümme)

## Modellprojekt Wümme



Vielen Dank  
für Ihre Aufmerksamkeit!