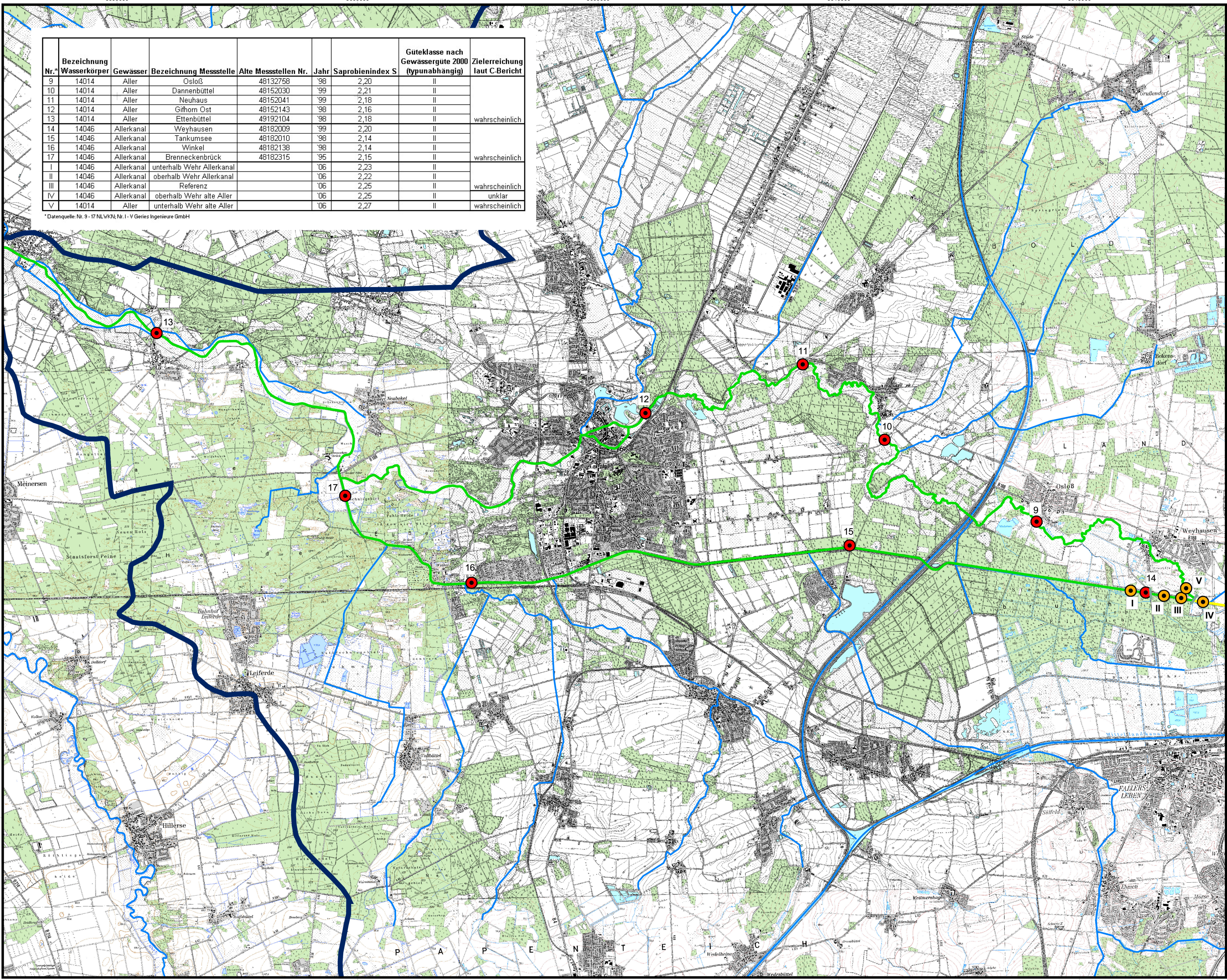


Nr.	Wasserkörper	Gewässer	Bezeichnung	Messstelle	Alte Messstellen Nr.	Jahr	Saprobienindex S	Güteklasse nach Gewässergüte 2000 (typunabhängig)	Zielerreichung laut C-Bericht
9	14014	Aller	Osloß	48132758	'98	2,20	II		
10	14014	Aller	Dannenbüttel	48152030	'99	2,21	II		
11	14014	Aller	Neuhaus	48152041	'99	2,18	II		
12	14014	Aller	Gifhorn Ost	48152143	'98	2,16	II		
13	14014	Aller	Ettenbüttel	49192104	'98	2,18	II	wahrscheinlich	
14	14046	Allerkanal	Weyhausen	48182009	'99	2,20	II		
15	14046	Allerkanal	Tankumsee	48182010	'98	2,14	II		
16	14046	Allerkanal	Winkel	48182138	'98	2,14	II		
17	14046	Allerkanal	Brenneckenbrück	48182315	'95	2,15	II	wahrscheinlich	
I	14046	Allerkanal	unterhalb Wehr Allerkanal		'06	2,23	II		
II	14046	Allerkanal	oberhalb Wehr Allerkanal		'06	2,22	II		
III	14046	Allerkanal	Referenz		'06	2,25	II	wahrscheinlich	
IV	14046	Allerkanal	oberhalb Wehr alte Aller		'06	2,25	II	unklar	
V	14014	Aller	unterhalb Wehr alte Aller		'06	2,27	II	wahrscheinlich	

* Datenquelle: Nr. 9 - 17 NLWKN; Nr. I - V Geries Ingenieure GmbH



Legende:

- EG-berichtspflichtiges Gewässernetz (> 10 km² Einzugsgebiet = reduziertes Gewässernetz) (Datenquelle: NLWKN)
- Gebietsgrenze Aller-Ohre-Verband
- Wehr

Beprobungsstellen

- Beprobungsstelle Aller / Allerkanal (Datenquelle: NLWKN)
- Beprobungsstelle Geries Ing. GmbH

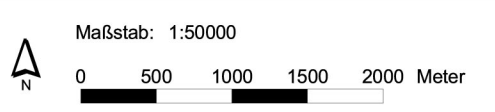
Zielerreichung Gewässergüte 2000 laut C-Bericht

- unklar
- unwahrscheinlich
- wahrscheinlich

(Datenquelle: Niedersächsisches Umweltministerium)



Saprobie WK 14014/46
(Gewässergüte 2000 und Zielerreichung)
Umsetzung der EG-WRRL im Bearbeitungsgebiet 14



Bearbeitung:	Dipl. Umweltbiol. (FH) H. Prange
Digitale Bearbeitung:	Dipl. Umweltbiol. (FH) H. Prange
geprüft durch:	
Datum:	28.06.2006
Projekt-Nr.:	6033
Projekt-Datei:	allerquelle_saprobie_060628.apr saprobie_wk_14014_14046.eps

GERIESINGENIEURE **Anlage-Nr.:**
4

Quelle: Auszug aus den Geobasisdaten der Niedersächsischen Vermessungs- und Katasterverwaltung © 2005