

Planungs- und Maßnahmenkataster

Beispiel: Hunte

Darstellung der Arbeitsmethodik

Auftraggeber

Unterhaltungsverband Hunte - Wasseracht

Fachliche Begleitung

NLWKN Betriebsstelle Brake - Oldenburg

Ziele

- **Planungen und Maßnahmen dokumentieren, die zur ökologischen Zustandserfassung im Sinne der WRRL beitragen**
- **Die Dokumentation dient zur Vorbereitung und Aufstellung von Maßnahmenplanung / Bewirtschaftungsprogramm für die Flussgebietseinheit**
- **enge Begleitung durch die Gebietskooperation**

Bearbeitungsraum

Flussgebietseinheit 25 – Hunte

→ Flussgebietseinheit 21 – Leine\ Westaue

800 Gewässerkilometer und terrestrisches Umfeld

→ 870 km Lauflänge der wesentlichen Gewässer

98 Wasserkörper

70 Wasserkörper

→ 16 Wasserkörpergruppen

11 Wasserkörpergruppen



Planungs - und Maßnahmentypen

Einzelmaßnahmen / Planungen (u.a.)

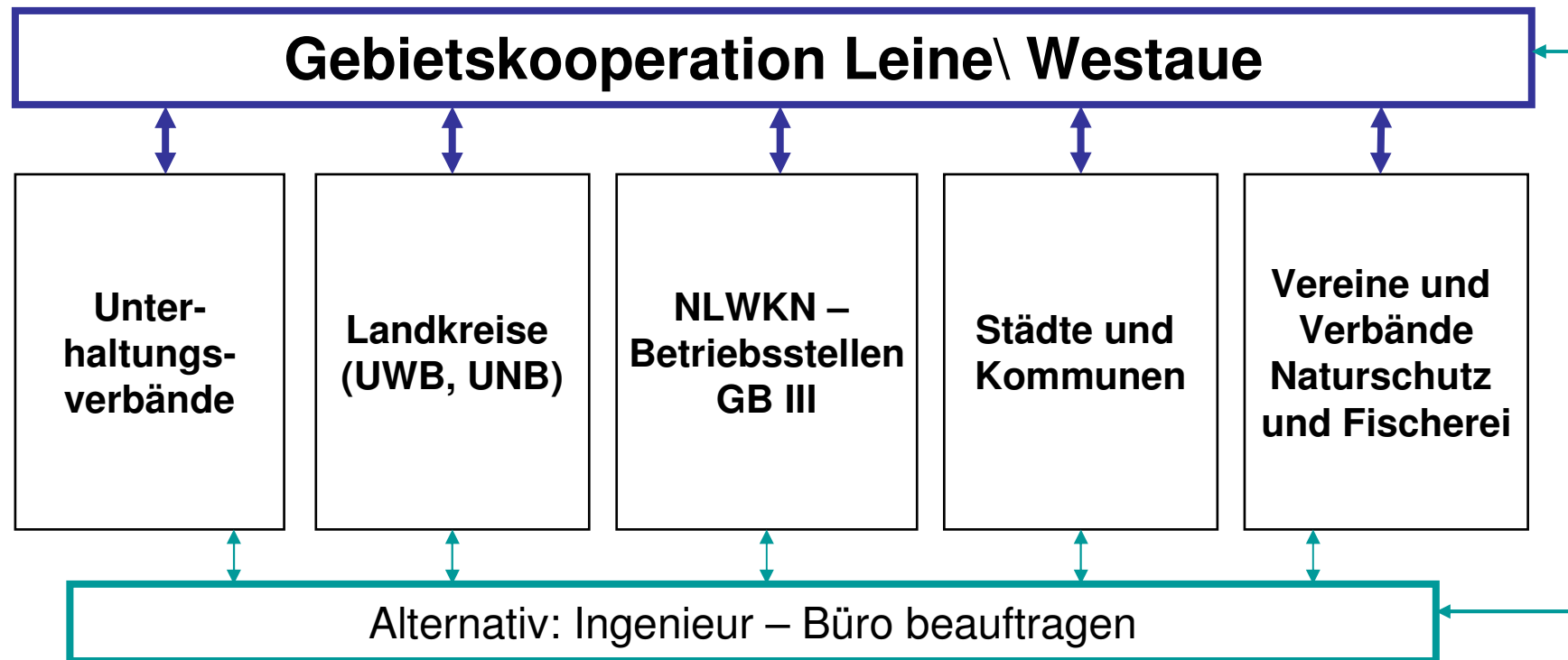
- Verbesserung der Durchgängigkeit
- Fischwanderhilfen / Aufstiegsanlagen
- Maßnahmen zur Strukturverbesserung
- Renaturierung / Neutrassierung / Remäandrierung
- Anlage von Uferstrandstreifen
- Anlage von Ufergehölzen
- Flächenextensivierung

Planungs - und Maßnahmentypen

Übergeordnete Fachplanungen

- Gewässerentwicklungspläne
- Unterhaltungspläne
- Landschaftsrahmenpläne
- Landschaftspläne
- Kompensationsflächenpool
- Pflege - und Entwicklungspläne für Naturschutzgebiete
- (FFH - Managementpläne)

Ansprechpartner für Maßnahmenkataster





Praktizierte Vorgehensweise

- 1. Zusammenstellen zentraler Anlaufstellen und Personen**
- 2. Erstellen von Erhebungsbögen, Tabellen- und Eingabestrukturen**
- 3. Erstellen einer ersten Übersichtserfassung**
- 4. Auswertung der Übersichtserfassung und Festlegung vertieft zu recherchierender Maßnahmen und Inhalte**
- 5. Vertiefende Recherche**
- 6. Darstellung der Ergebnisse**



Erhebungsbögen für die Übersichtserfassung

- 1a: Übersichtstabelle für bereits durchgeführte Maßnahmen
(Jahre 1985-2006)**
- 1b: Übersichtstabelle für eine geplante Maßnahme**
- 2a: Übersichtstabelle für geplante Fischwanderhilfen**
- 2b: Übersichtstabelle für durchgeführte Fischwanderhilfen**
- 3: Übersichtstabelle für übergeordnete Fachplanungen**

Obligatorische Angaben im ersten Erfassungsgang

- ➔ **Maßnahmenbezeichnung**
- ➔ **Planungsinhalte**
- ➔ **Träger**
- ➔ **Ansprechpartner**
- ➔ **Lage**



Fortsetzung Erhebungsbogen 1a	
Laufende Nr. der durchgeführten Maßnahme	
Ansprechpartner für die Maßnahme	Name: Institution: Adresse:
Wenn Erfolgskontrolle durchgeführt, bitte Hinweis auf Quelle und Kurzangaben zum Ergebnis	Fische:
	Makrozoobenthos:
	Gewässerstrukturen:
	Weitere Parameter:
Optionale Angaben (bitte bearbeiten soweit entsprechende Kenntnisse vorliegen)	
Bewertung hinsichtlich Vereinbarkeit und Zielerreichung gem. WRRL	
Optimierungsbedarf im WRRL-Bezug	
Bearbeitungsvermerk	
Bearbeitungsvermerk UIH (Bewertung der Maßnahme im Hinblick auf die Aufgabenstellung)	
Vorliegende Unterlagen (Erläuterungstext, Planungsband etc.)	
Erfolgskontrollen durchgeführt (Zutreffendes bitte unterstreichen)	Ja Nein
	Investive Maßnahmen: (DM / €)
	Flächenerwerb: (DM / €)

Erhebungsbogen 3: Übersichtstabelle für übergeordnete Fachplanungen

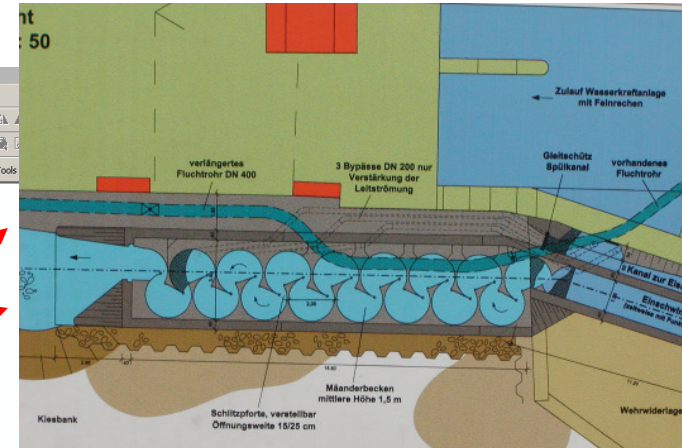
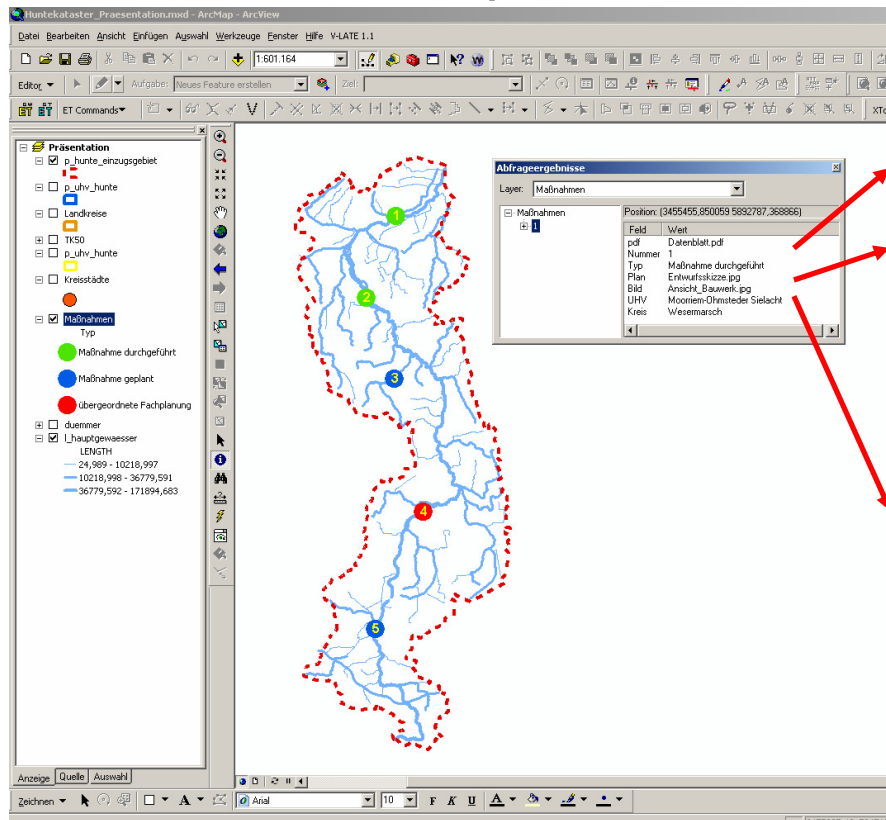


Laufende Nr. der Fachplanung	1
Ansprechpartner für die Planung	Name: Institution: E-Mail: Telefon, email:
Gewässername	
beplante Gewässerstrecke	
Optionale Angaben (bitte bearbeiten, soweit entsprechende Kenntnisse vorliegen)	
Vereinbarkeit der Zielsetzungen mit anderen betrachteten Fachplanungen (wenn nicht gegeben, bitte begründen)	
Vereinbarkeit mit WRRL-Zielsetzung (wenn nicht gegeben, bitte begründen)	
Optimierungsbedarf / -empfehlungen im WRRL-Bezug	
Bearbeitungsvermerk	
Bearbeitungsvermerk UIH (Bewertung der Planung im Hinblick auf die Aufgabenstellung)	
vorliegende Unterlagen (Erläuterungstext, Planungsband etc.)	

Fortsetzung Erhebungsbogen 3

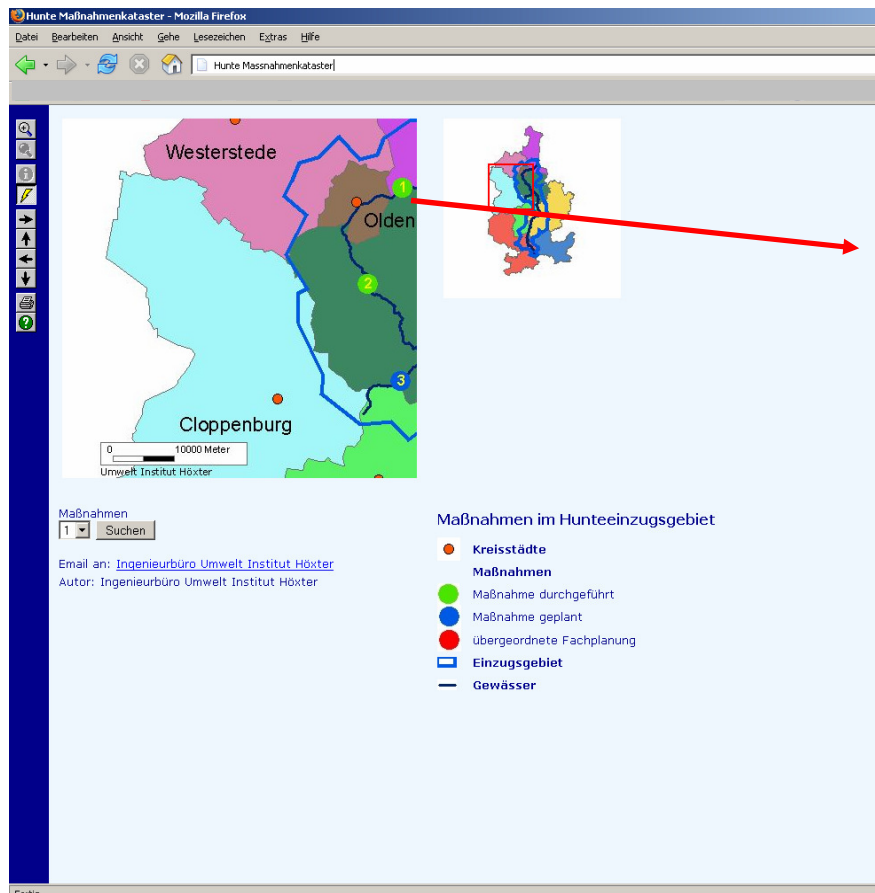
Darstellung der Ergebnisse

- ➔ ArcGis-Projekt mit allen erforderlichen Daten (Vektor- und Rasterdaten mit den entsprechenden Attributtabelle(n))



Darstellung der Ergebnisse

- ➔ Übersichtskarte und Datenblätter in analoger Form
- ➔ Digitale Interaktive Karte (lesbar mit allen gängigen Webbrowsern)



Beispiel einer Übersichtstabelle für eine bereits durchgeführte Maßnahme (1985-2006)

Laufende Nr. der durchgeführten Maßnahme	1	
Ansprechpartner für die Maßnahme	Name:	
	Institution:	
	Adresse:	
	Telefon, email:	
Gewässername		
Gewässer-km		
Wasserkörper Nummer		
Landkreis		
Kommune		
Träger der Maßnahme		
Kurzbezeichnung der Maßnahme		
Finanzierungsquellen		
Kosten	Gesamtkosten:	(DM / €)
	Planung:	(DM / €)
	Investive Maßnahmen	(DM / €)
	Flächenerwerb	(DM / €)
Fertigstellung der Maßnahme		
Art bzw. Veranlassung der Maßnahmenumsetzung		
Maßnahmentyp		
Flächenerwerb	Flächengröße:	
	Länge der Kontaktzone mit dem Gewässer:	
	linksseitig:	
	rechtsseitig:	
Ergebnis von Erfolgskontrollen		
	Fische:	
	Makrozoobenthos:	
	Gewässerstrukturen:	
	u.a.	
Bewertung hinsichtlich Vereinbarkeit und Zielerreichung gem. WRRL	ggf. nach Bewertungsstufen	
Optimierungsbedarf im WRRL-Bezug vorliegende Unterlagen		