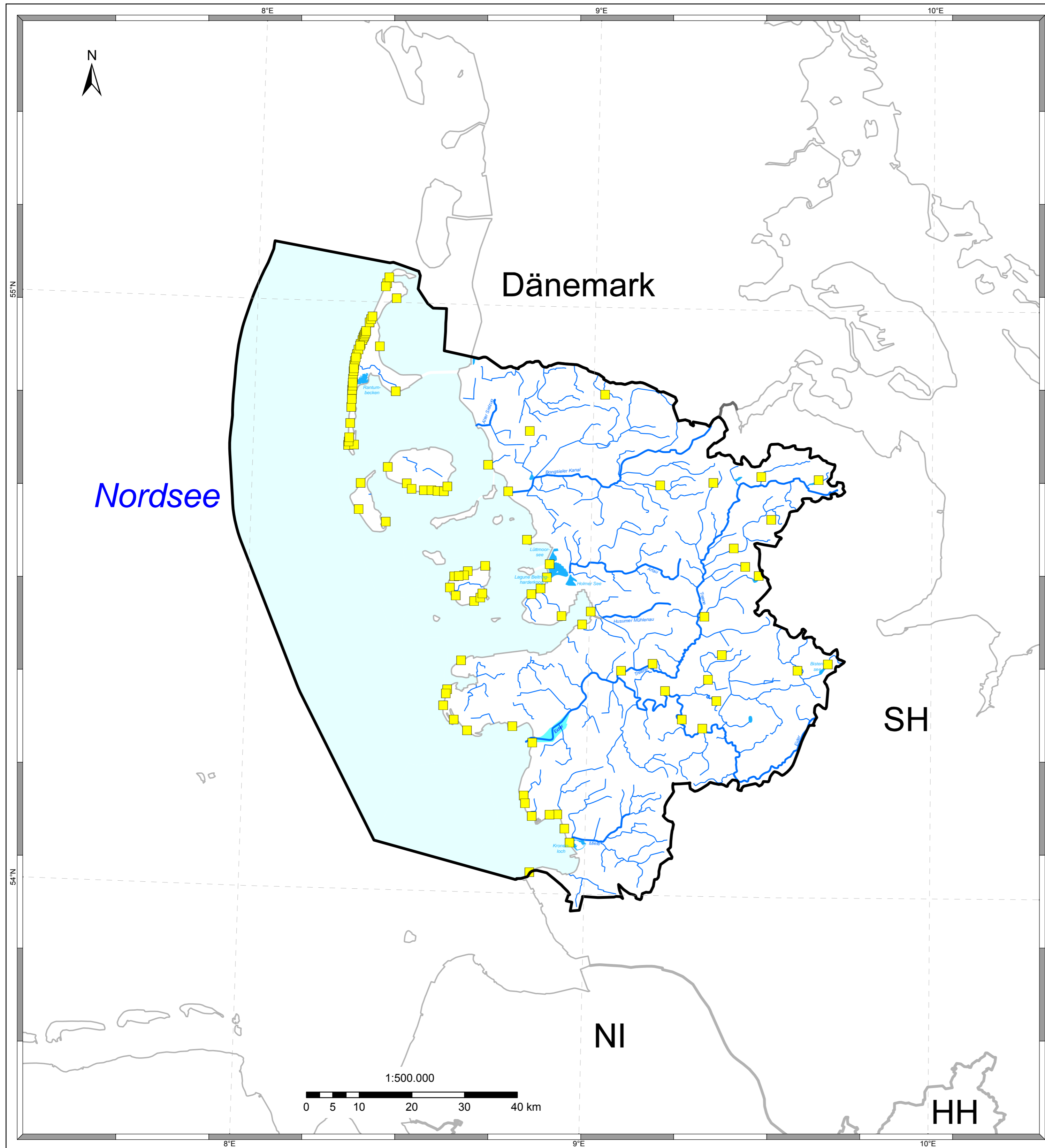











**Flussgebietseinheit Eider
B - Bericht
Karte 11c: Badestellen an Gewässern**



Legende

-  Badestellen (gemäß Richtlinie 76/160/EEC)
-  Grenze der Flußgebietseinheit
-  Fließgewässer mit Einzugsgebiet $\geq 10 \text{ km}^2$
-  Seen $\geq 0,5 \text{ km}^2$
-  Übergangsgewässer
-  Küstengewässer
-  Küstenlinien
-  Staatsgrenze
-  Ländergrenzen *

Datenquellen

Fachdaten:
Zuständige Behörden in der Flussgebietseinheit Eider



Schleswig-Holstein

Basisdaten:
This product includes geographical data licensed from European National Mapping Agencies.
© EuroGeographics

ATKIS(R), DLM1000; Copyright © Bundesamt für Kartographie und Geodäsie, 2003

Realisierung:



Landesamt für
Natur und Umwelt
des Landes
Schleswig-Holstein



Stand:
November 2004

Karte
11c