

Legende

Vorläufige Einstufung der Oberflächenwasserkörper - Fließgewässer
(In Baden-Württemberg wird vorläufig kein Wasserkörper als ganzes als erheblich verändert eingestuft.)

- EZG > 2.500 / 4.000 km²
 EZG 500 - 2.500 / 4.000 km²
 EZG < 500 km²
- Nicht erheblich verändert
 - Kandidat für erheblich veränderte OWK
 - Erheblich verändert
 - künstlich

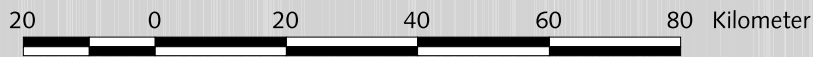
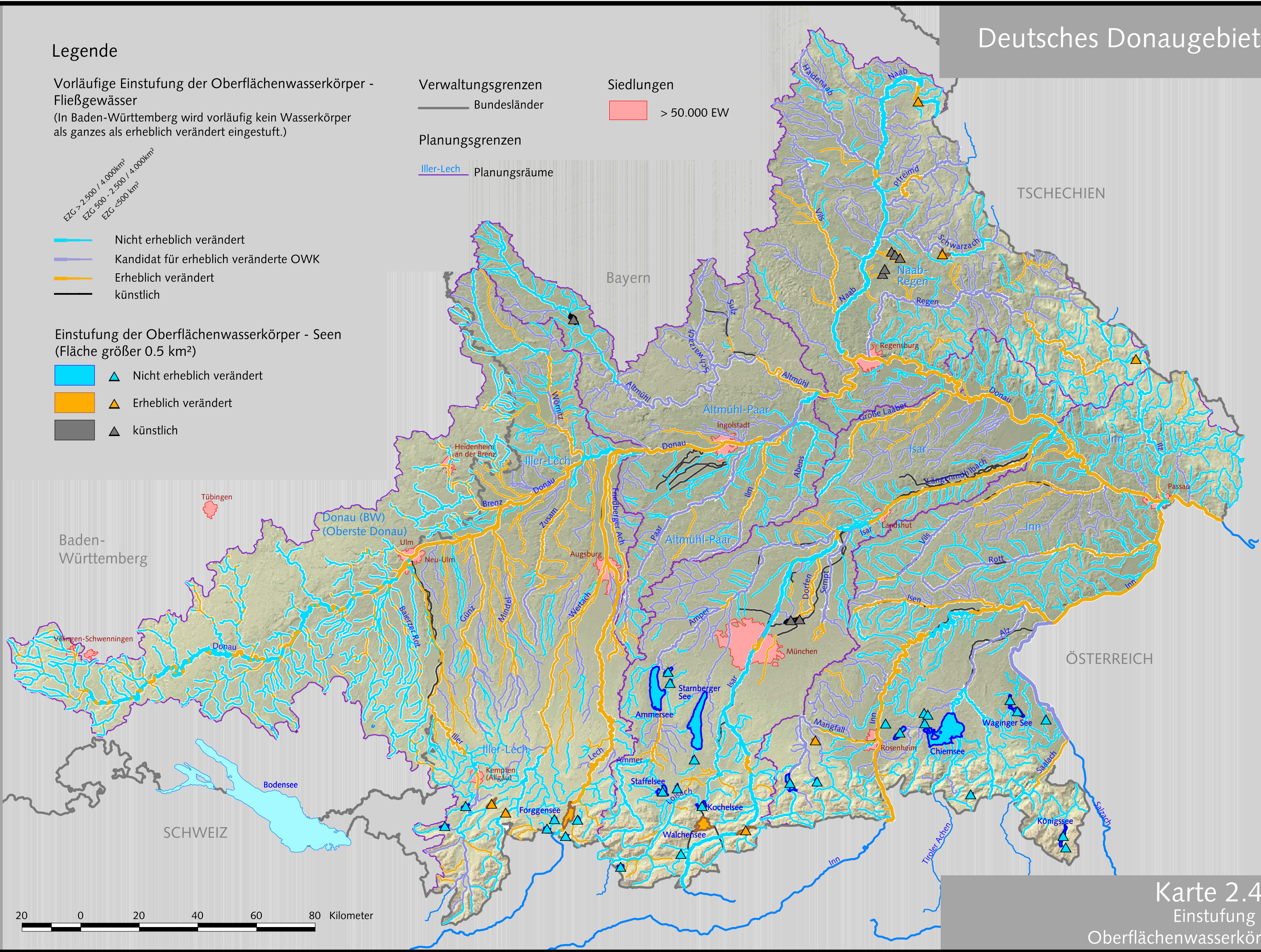
Einstufung der Oberflächenwasserkörper - Seen
(Fläche größer 0,5 km²)

- ▲ Nicht erheblich verändert
- ▲ Erheblich verändert
- ▲ künstlich

Verwaltungsgrenzen
 — Bundesländer

Siedlungen
■ > 50.000 EW

Planungsgrenzen
— Iller-Lech Planungsräume



Karte 2.4.6
 Einstufung der
 Oberflächenwasserkörper

Bayerisches Landesamt für Wasserwirtschaft, Ifanos WASSER & LANDSCHAFT, 22. Februar 2005