

Legende

Bewertungskategorie: Pflanzennährstoffe - Fließgewässer
(Bewertung in Baden-Württemberg aufgrund der ÖKGII: chemisch-physikalische Qualitätskomponenten)

Verwaltungsgrenzen
— Bundesländer

Siedlungen
■ > 50.000 EW

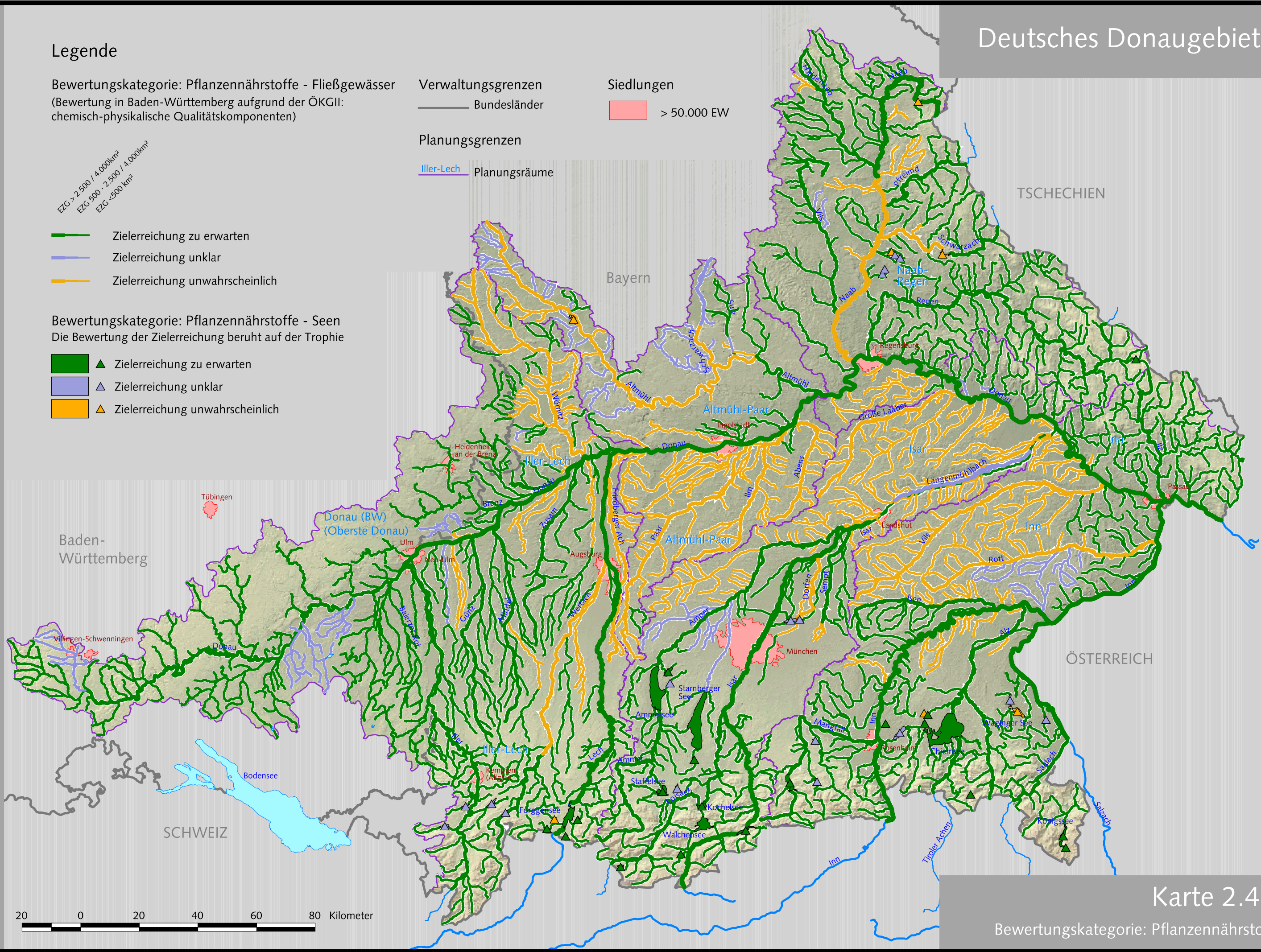
EZG > 2.500 / 4.000 km²
EZG 500 - 2.500 / 4.000 km²
EZG < 500 km²

Planungsgrenzen
— Iller-Lech Planungsräume

- Zielerreichung zu erwarten
- Zielerreichung unklar
- Zielerreichung unwahrscheinlich

Bewertungskategorie: Pflanzennährstoffe - Seen
Die Bewertung der Zielerreichung beruht auf der Trophie

- ▲ Zielerreichung zu erwarten
- ▲ Zielerreichung unklar
- ▲ Zielerreichung unwahrscheinlich



Bayerisches Landesamt für Wasserwirtschaft, Ifanos WASSER & LANDSCHAFT, 22. Februar 2005