

Legende

Chemisch-physikalische Kenngrößen:
Qualitätsziele für flussgebietspezifische gefährliche Stoffe

- ⊕ Zielwerte eingehalten
- ⊕ Zielwerte überschritten

Fließgewässer und Kanäle

- EZG größer 4.000km²
- EZG von 500km² bis 4.000km²
- EZG bis 500km²

Seen

- Fläche größer 0.5 km²

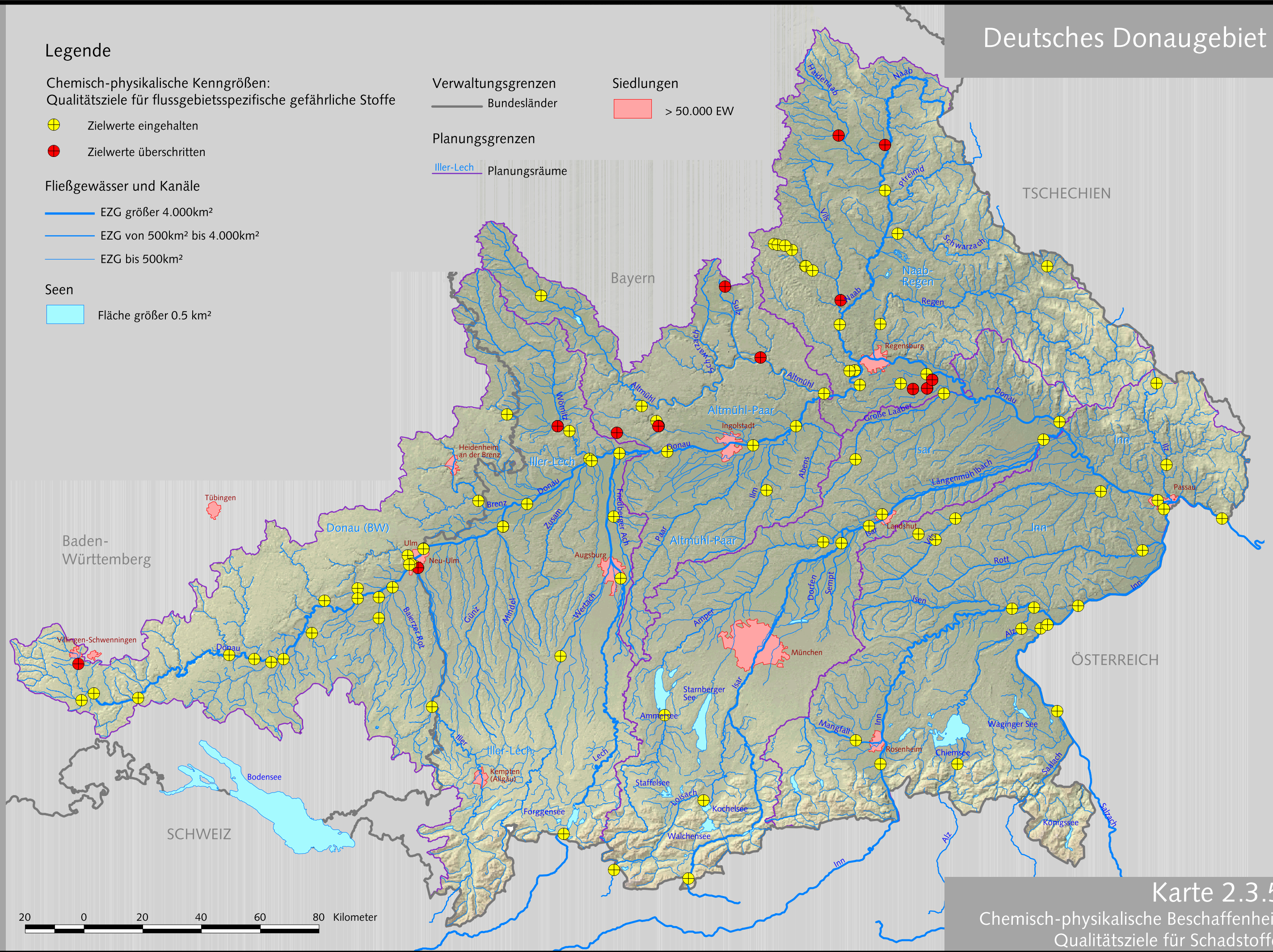
Verwaltungsgrenzen
— Bundesländer

Planungsgrenzen

— Iller-Lech Planungsräume

Siedlungen

■ > 50.000 EW



Bayerisches Landesamt für Wasserwirtschaft, Ifanos WASSER & LANDSCHAFT, 11. Januar 2005

Karte 2.3.5

Chemisch-physikalische Beschaffenheit
Qualitätsziele für Schadstoffe