

Legende

Potenziale für unfallbedingte Verschmutzungen im Nahbereich von Gewässern



Fließgewässer und Kanäle

- EZG größer 4.000km<sup>2</sup>
- EZG von 500km<sup>2</sup> bis 4.000km<sup>2</sup>

Seen

- Fläche größer 0,5km<sup>2</sup>

Verwaltungsgrenzen

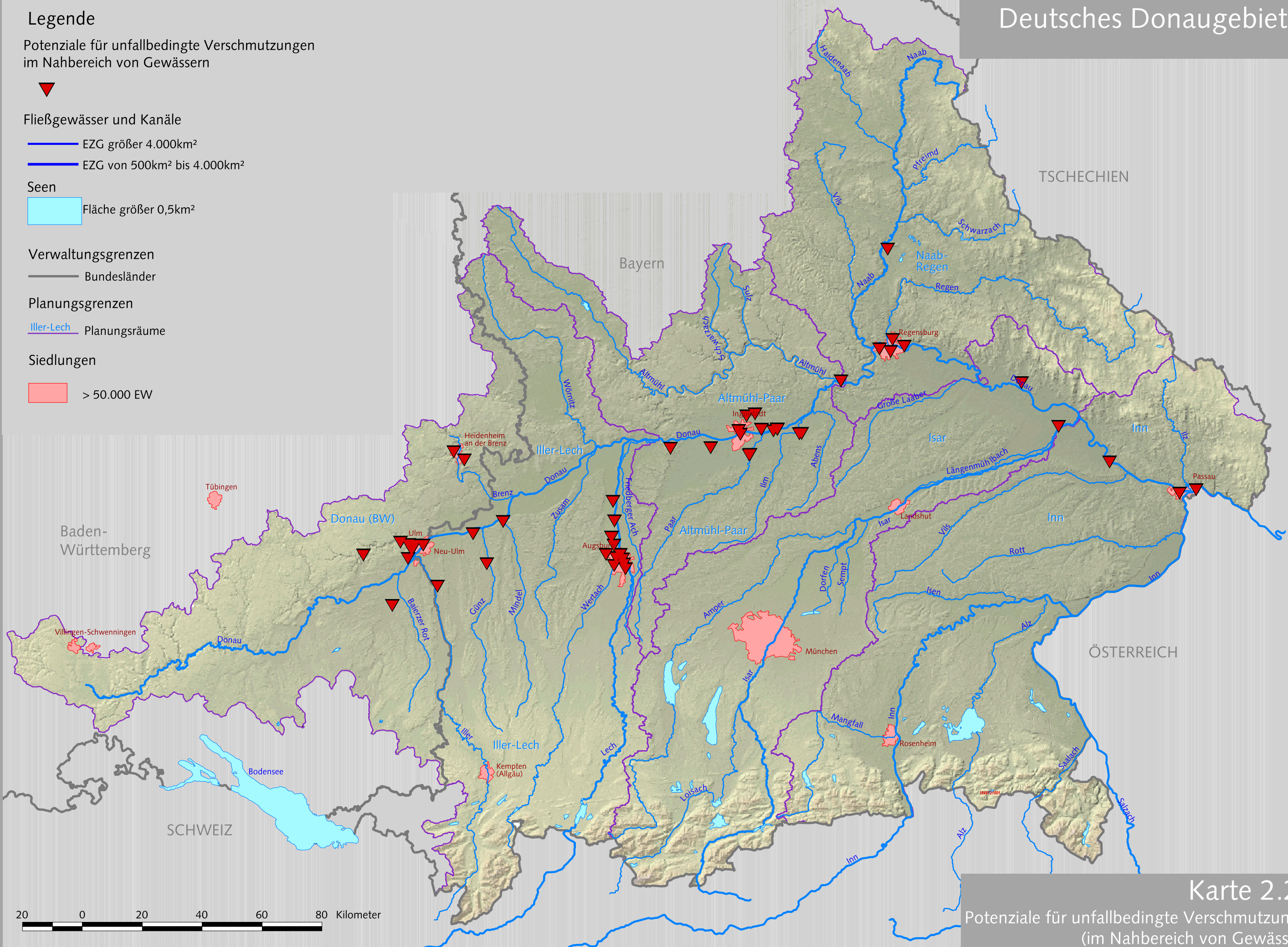
- Bundesländer

Planungsgrenzen

- Iller-Lech Planungsräume

Siedlungen

- > 50.000 EW



Karte 2.2.5

Potenziale für unfallbedingte Verschmutzungen (im Nahbereich von Gewässern)

Bayrisches Landesamt für Wasserwirtschaft, Ifanos WASSER & LANDSCHAFT, 30. Januar 2005