

Legende

Signifikante Wasserentnahmen

Entnahmen

Fließgewässer und Kanäle

EZG größer 4.000km²

EZG von 500km² bis 4.000km²

EZG kleiner als 500km²

Seen

Fläche größer 0.5 km²

Verwaltungsgrenzen

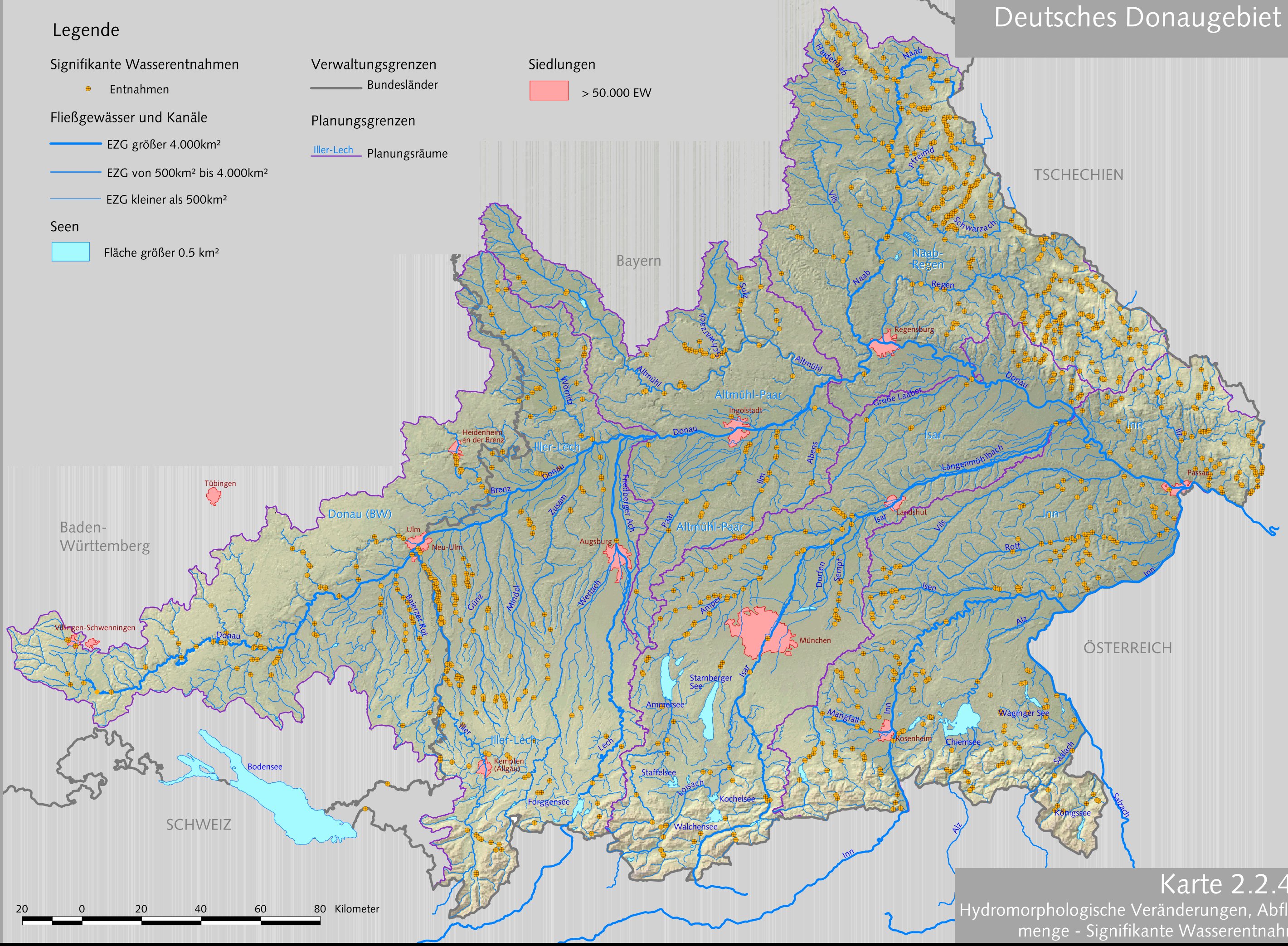
Bundesländer

Planungsgrenzen

Iller-Lech Planungsräume

Siedlungen

> 50.000 EW



20 0 20 40 60 80 Kilometer

Karte 2.2.4.2
Hydromorphologische Veränderungen, Abflussmenge - Signifikante Wasserentnahmen

Bayrisches Landesamt für Wasserwirtschaft, Ifanos WASSER & LANDSCHAFT, 08. November 2004