

Ergebnisse der Bestandsaufnahme Grundwasser

Strategische Ziele (Artikel 1)

Der Schutz und die Verbesserung der aquatischen Ökosysteme und der direkt von ihnen abhängigen Landökosysteme und Feuchtgebiete.

Vermeiden von Verschlechterungen !

Verschmutzung des Grundwassers reduzieren und seine weitere Verschmutzung verhindern.

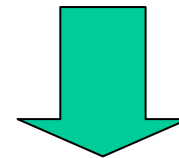
Eine nachhaltige Wassernutzung auf der Grundlage eines langfristigen Schutzes vorhandener Ressourcen fördern.

Auswirkungen von Überschwemmungen und Dürren mindern.



Erstmalige Beschreibung aller Grundwasserkörper nach WRRL

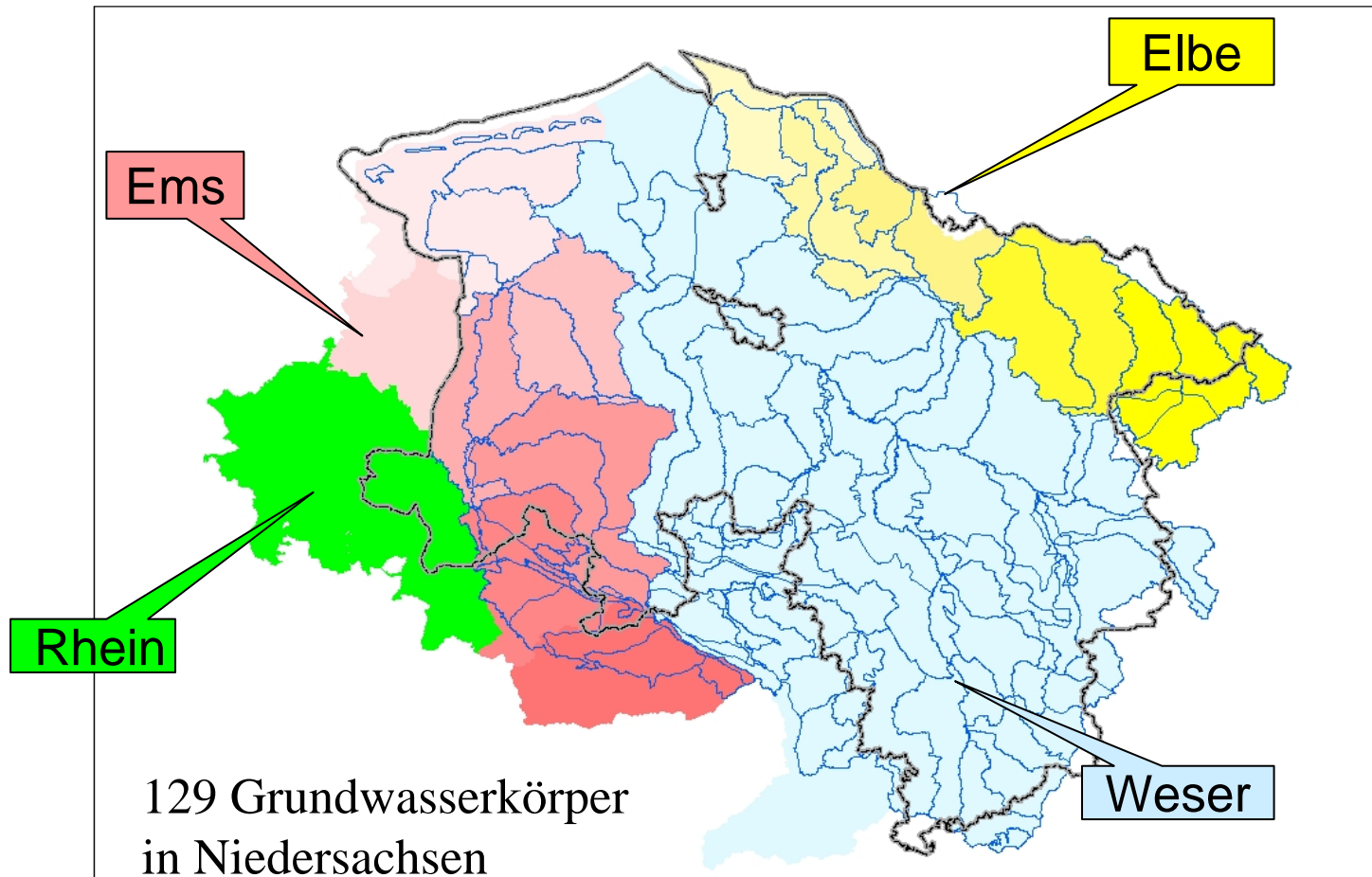
- Lage und Grenzen
- Ermittlung der Belastungen
- Charakterisierung der Deckschichten
- Grundwasserabhängige Landökosysteme



Bericht zur Bestandsaufnahme

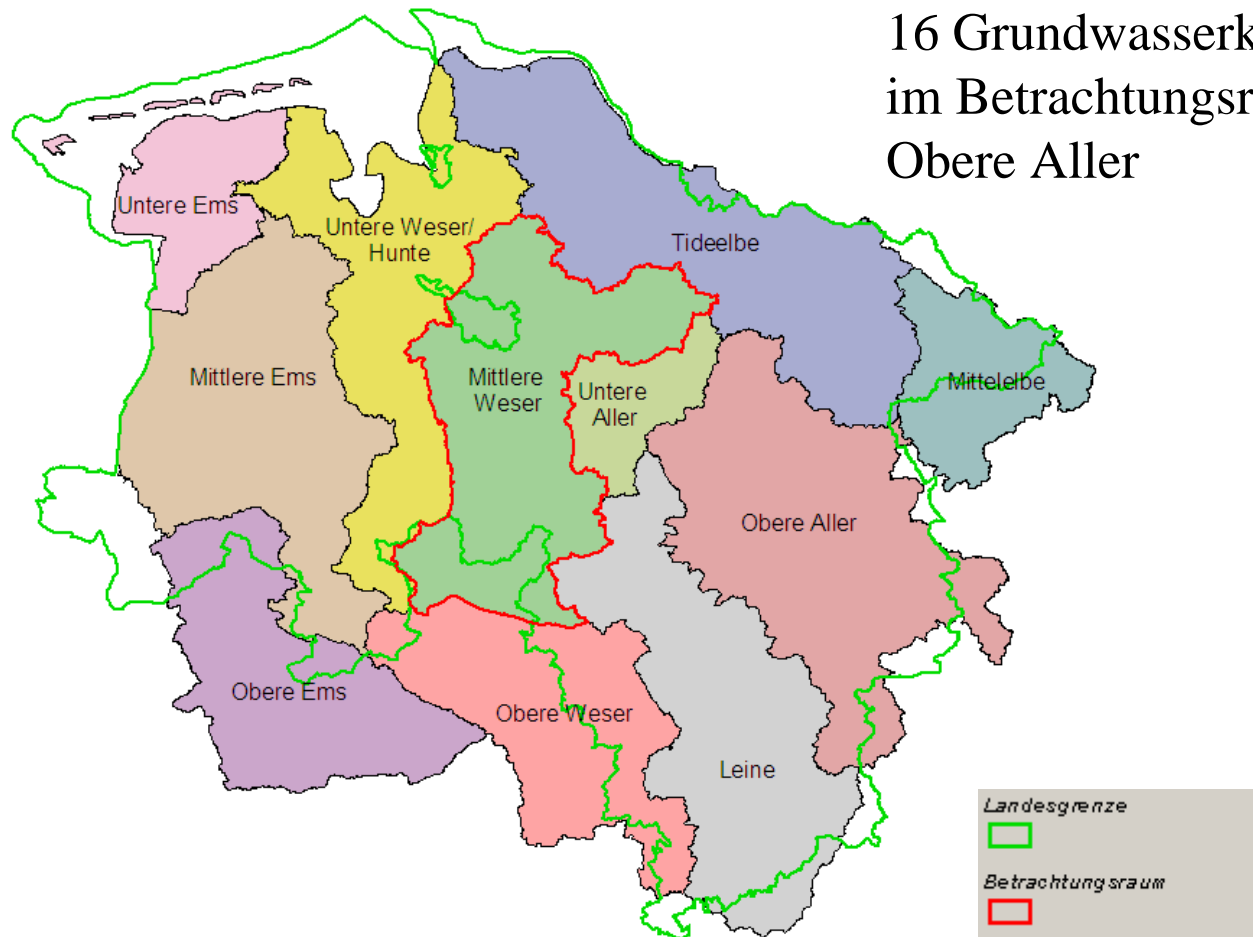


Grundwasserkörper



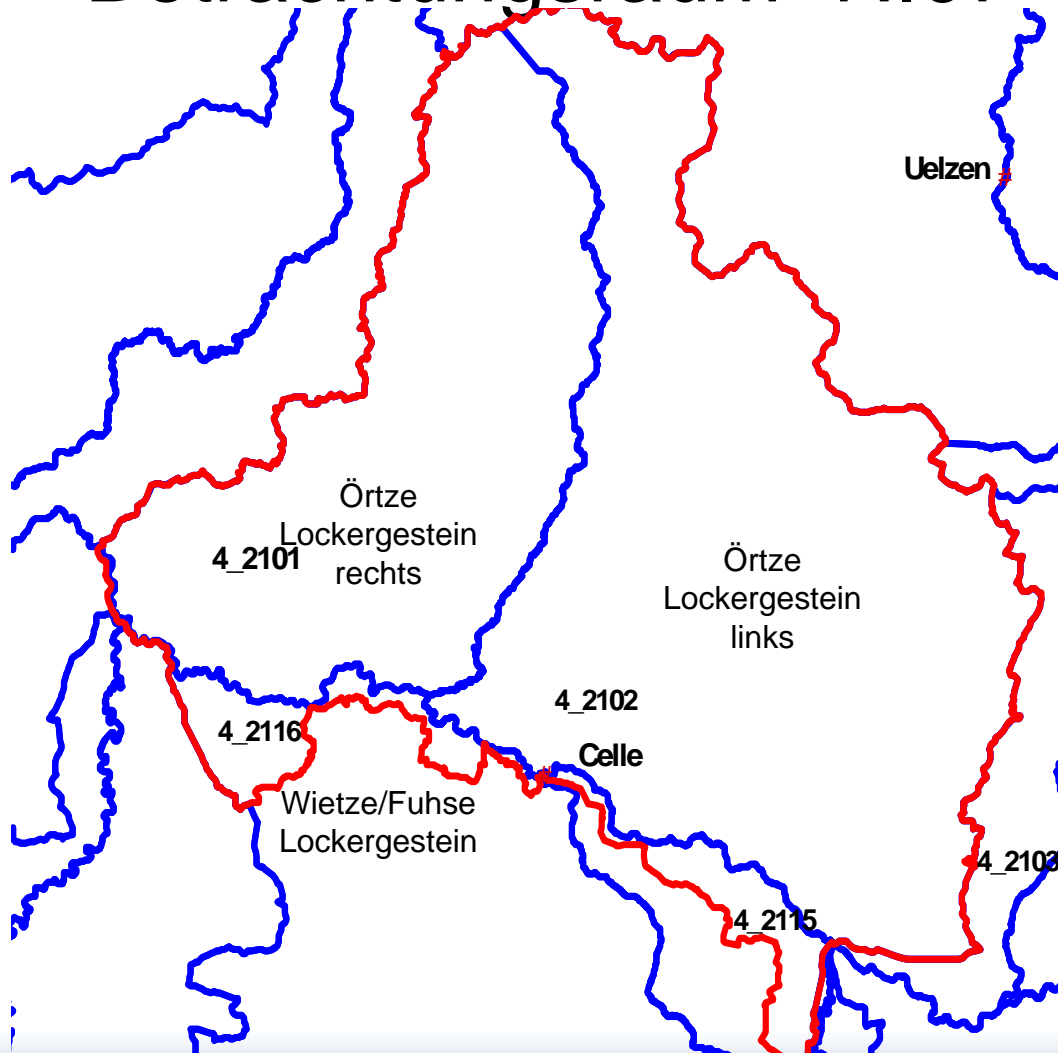
Betrachtungsräume Grundwasser

16 Grundwasserkörper
im Betrachtungsraum
Obere Aller



Betrachtungsraum "NI07 – Obere Aller"

Im Wesentlichen
2 Grundwasserkörper im
Bearbeitungsgebiet
Aller / Örtze



Betrachtungsraum


Landesgrenze

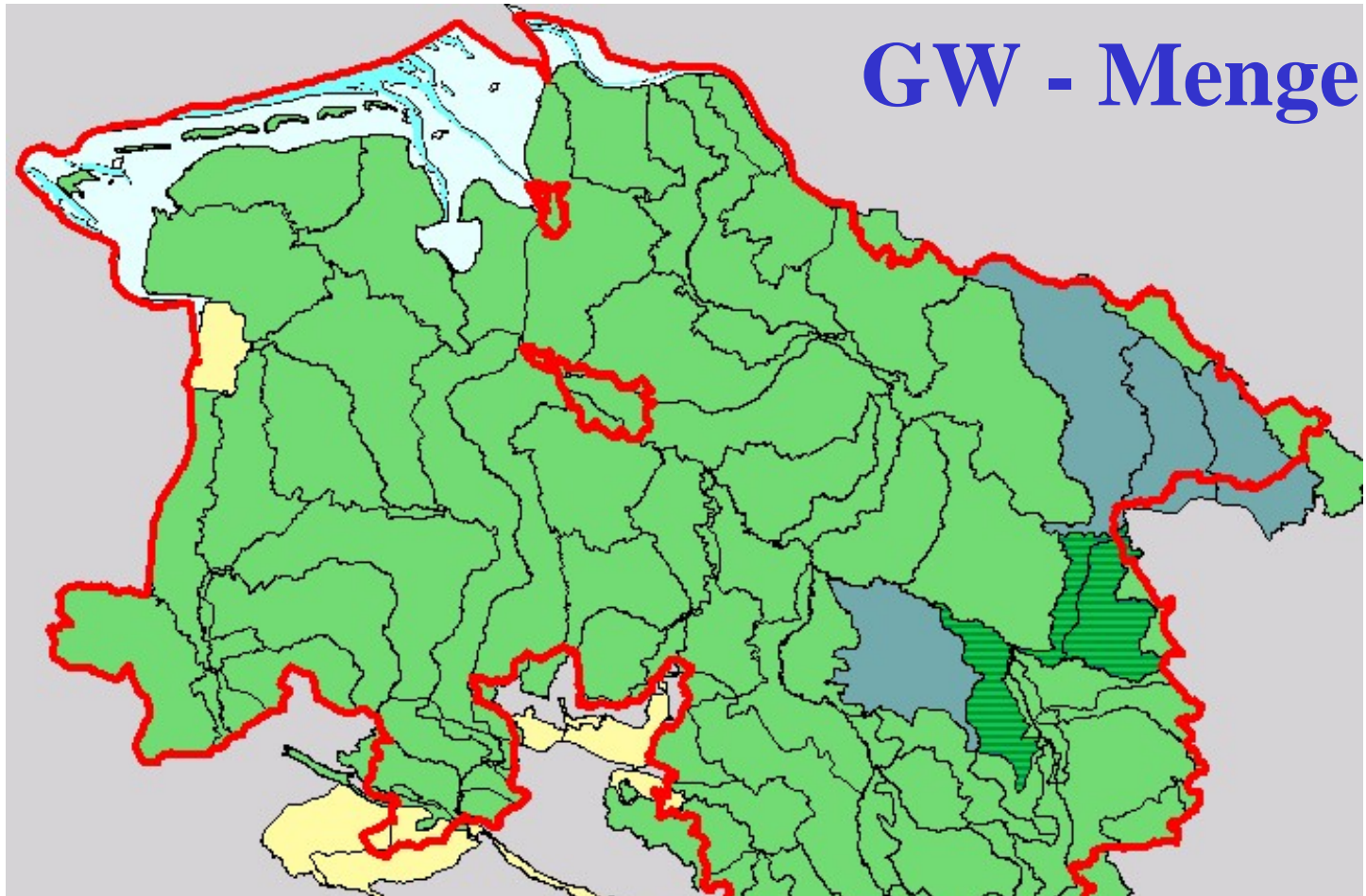

Grundwasserkörper






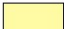

Beeinträchtigung der Quantität des Grundwassers durch

Grundwasserentnahmen

GW - Menge



Ergebnis Bewertung GW-Menge

-  Guter Zustand
-  Noch intensiver zu untersuchen
-  Oberflaechengewasser moeglw. beeintraehtigt
-  Von Nachbarlaendern zu beurteilen

Beeinträchtigung der Qualität des Grundwassers durch

Punktquellen

- Altablagerungen, Altstandorte, Rüstungsaltslasten
- Grundwasserschadensfälle, Deponien (ungedichtet)
- Halden des Harzes sowie des Kali- und Steinsalzbergbaus

Diffuse Quellen

(bezogen auf Stickstoff)

- Siedlung / Verkehr
- Kleinkläranlagen
- Atmosphärische Deposition
- Landwirtschaft



Belastung durch diffuse Quellen

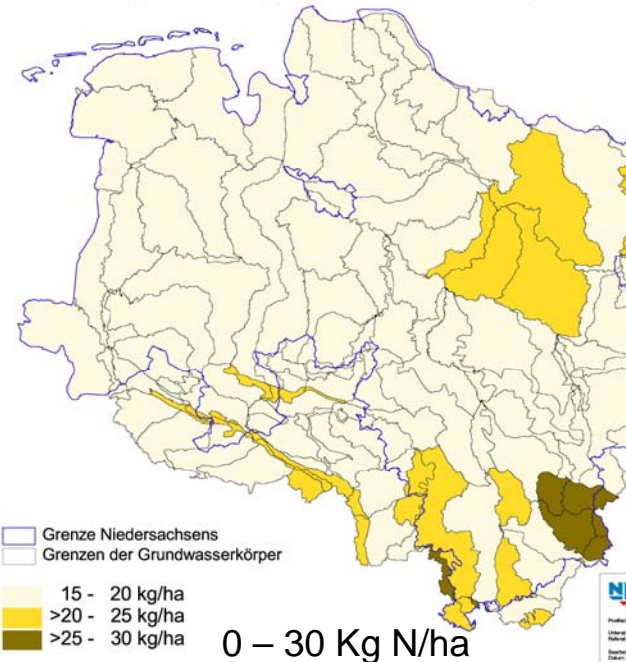
Emission - Belastungsquelle Nitrat

Atmosphärische
Deposition

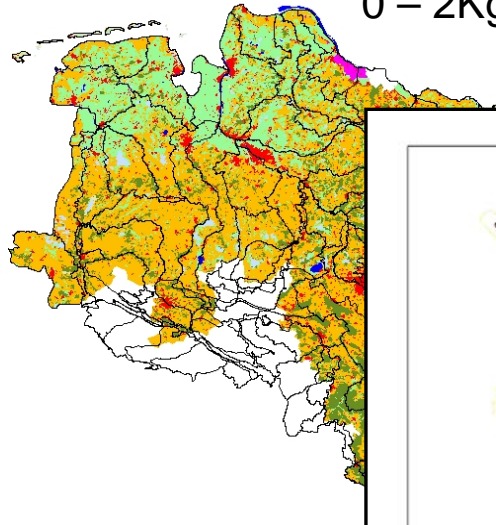
Verkehr/Siedlung

Kleinkläranlagen

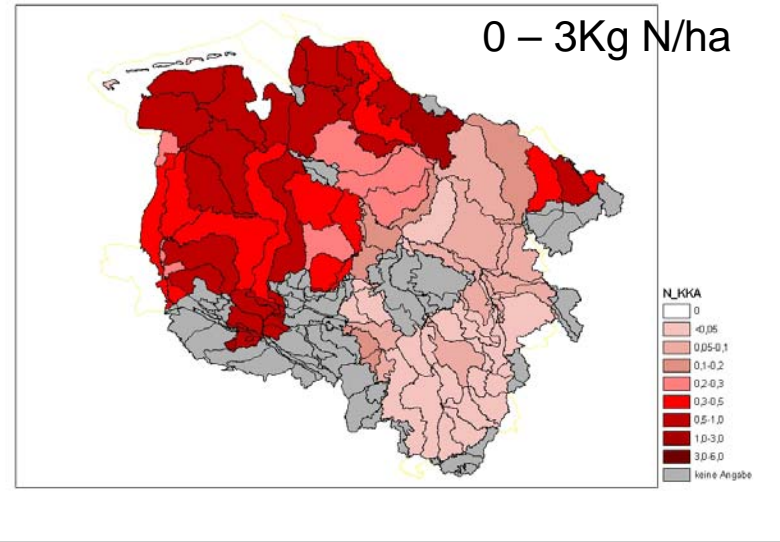
Mittlere N-Deposition bezogen auf die Grundwasserkörper



0 – 2Kg N/ha

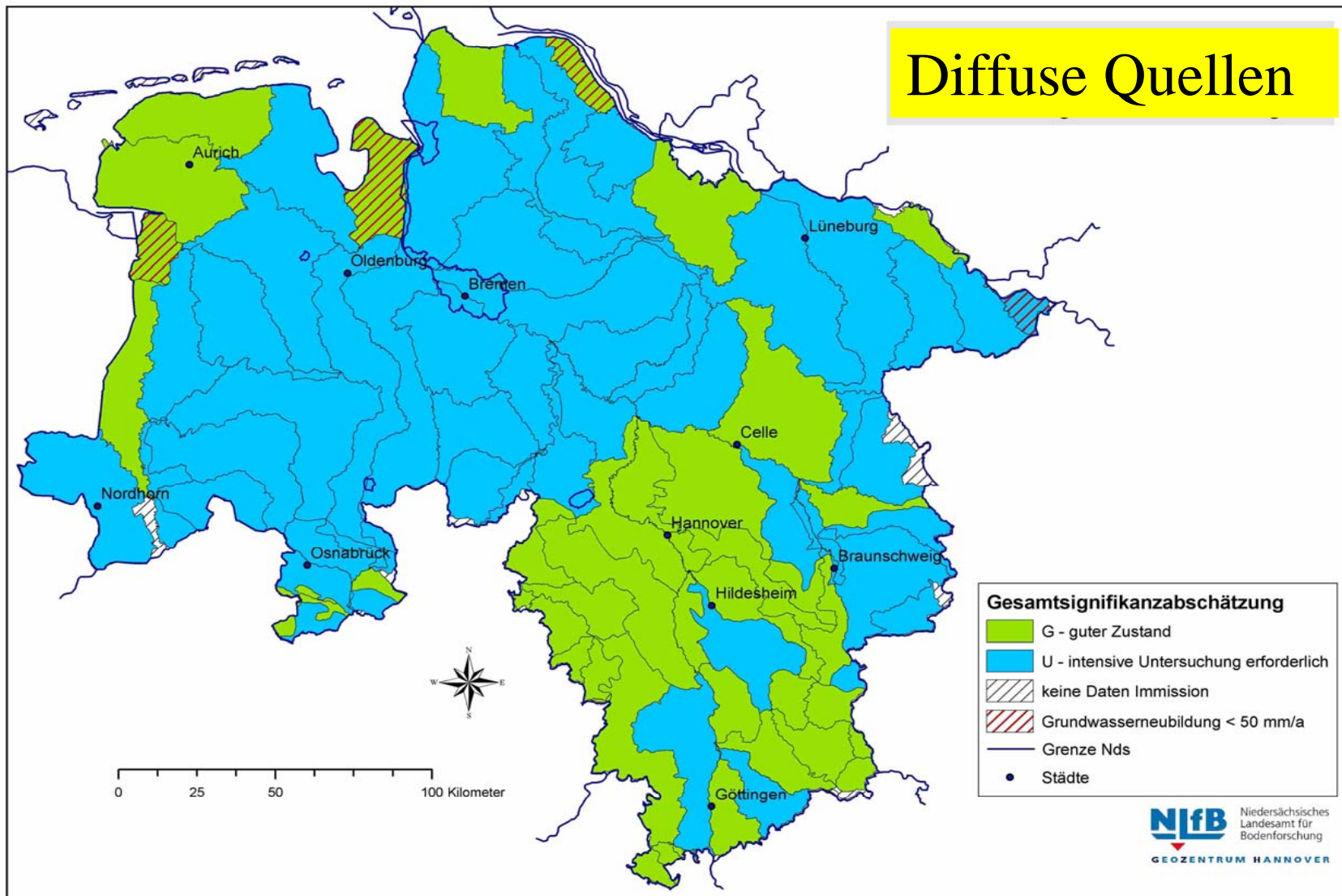


0 – 3Kg N/ha

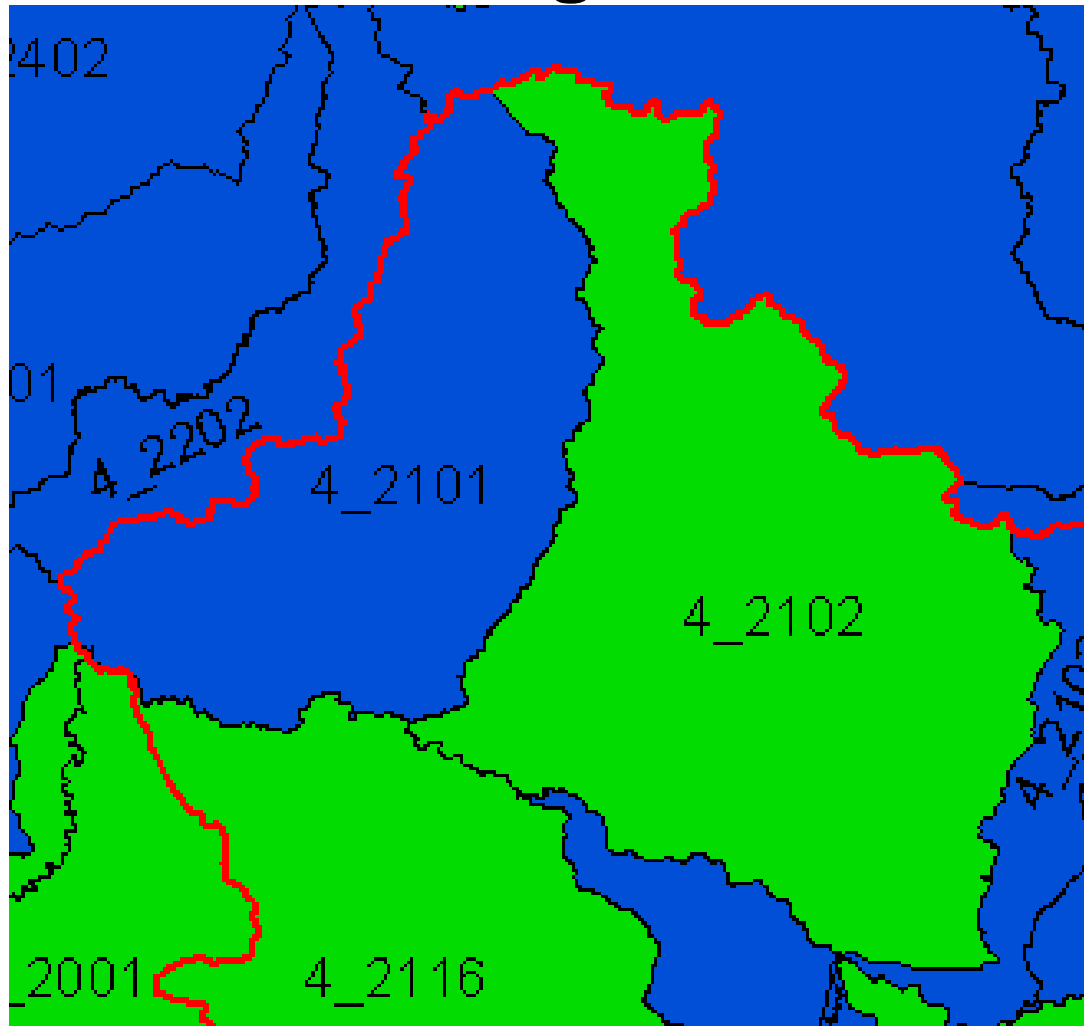


Ergebnis der Bestandsaufnahme

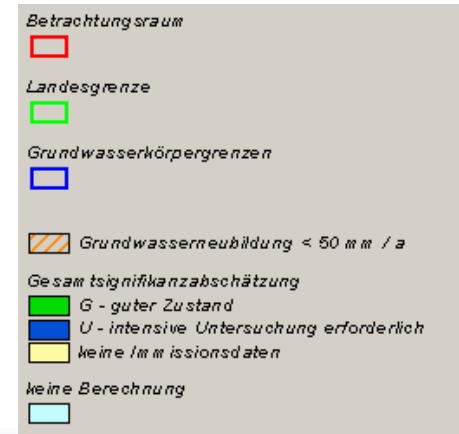
Diffuse Quellen



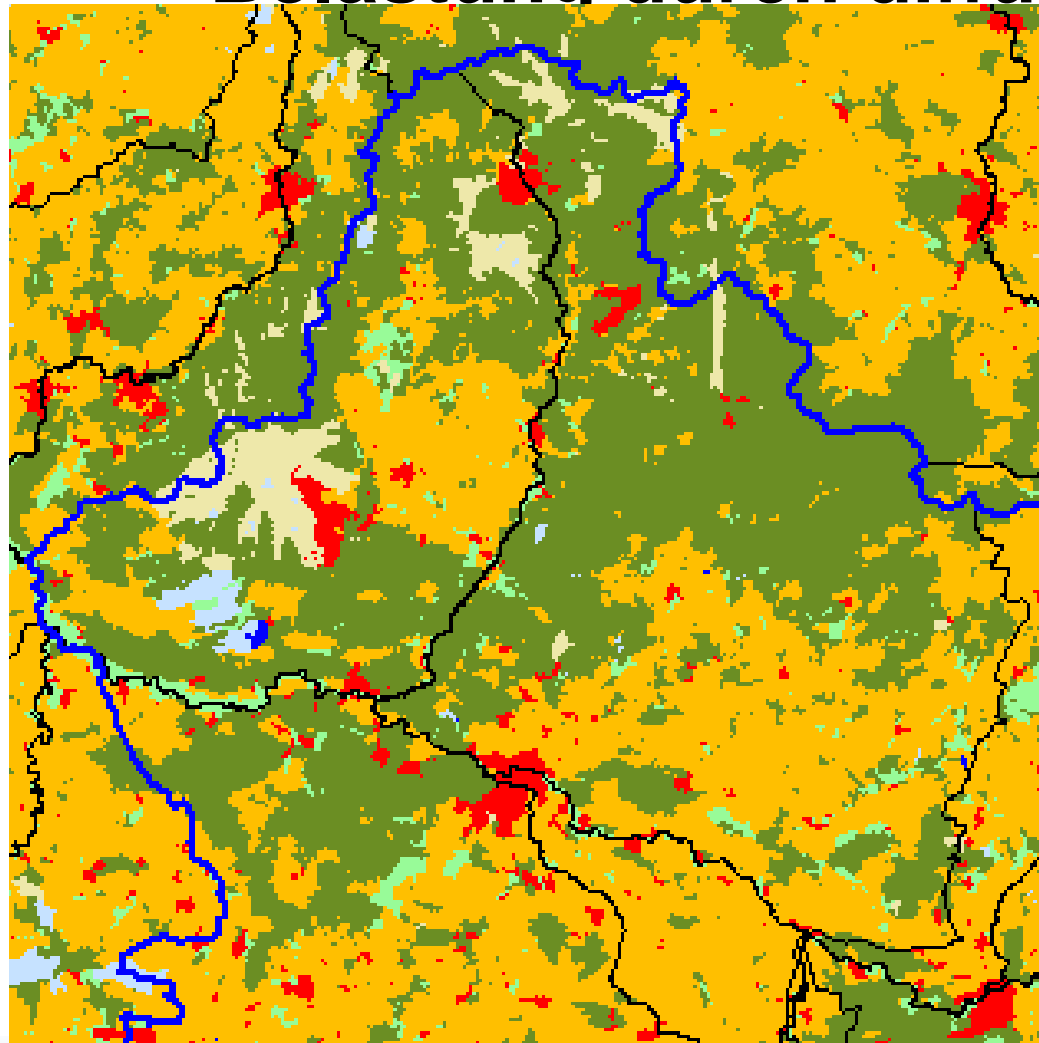
Belastung durch diffuse Quellen



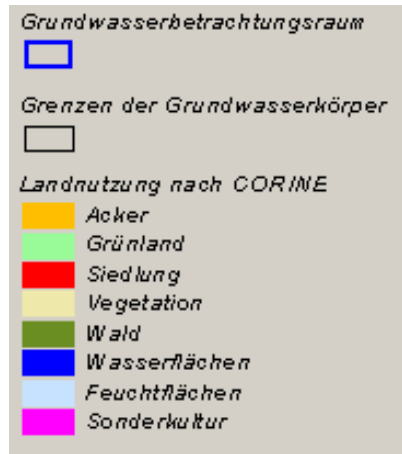
**Ergebnis
Bearbeitungs-
gebiet Aller/Örtze**



Belastung durch diffuse Quellen



Landnutzung



Sachstand EG-WRRL

Grundwasser- körper	Bezeichnung des Grundwasserkörpers	Punkt- quellen	Diffuse Quellen	Menge
4_2101	Örtze Lockergestein rechts	-	X	-
4_2102	Örtze Lockergestein links	-	-	-
4_2103	Ise Lockergestein rechts	-	X	X
4_2104	Ise Lockergestein links	-	X	X
4_2105	Obere Aller Festgestein rechts	-	X	-
4_2106	Obere Aller mesozoisches Festgestein links	-	X	-
4_2107	Oker mesozoisches Festgestein rechts	X	X	-
4_2108	Oker Harzpaläozoikum	X	X	-
4_2109	Oker mesozoisches Festgestein links	X	-	-
4_2110	Obere Aller Lockergestein links	-	-	-
4_2111	Oker Lockergestein links	-	X	-
4_2112	Oker Lockergestein rechts	-	X	-
4_2113	Wietze/Fuhse Festgestein	-	-	-
4_2114	Fuhse mesozoisches Festgestein rechts	-	-	-
4_2115	Fuhse Lockergestein rechts	-	X	X
4_2116	Wietze/Fuhse Lockergestein	-	-	X
4_2201	Böhme Lockergestein rechts	-	X	-
4_2202	Böhme Lockergestein links	-	X	-
4_2203	Untere Aller Lockergestein links	-	X	-



Zusammenfassende Bewertung für den Teilraum Aller

19 Grundwasserkörper

- **15 Grundwasserkörper**
- **Guter Zustand bei Menge und/oder Güte nicht erreicht**
- **13 diffuse Quellen, 4 Menge, 3 Punktquellen** (Mehrfachnennungen möglich)

- **4 Grundwasserkörper**
- **Guter Zustand bei Menge und Güte erreicht**

**Detaillierte Informationen finden sich im
Internet unter:**

www.nlwkn.de

www.wasserblick.net

www.umwelt.niedersachsen.de

Vielen Dank für die Aufmerksamkeit !