

Grobkonzept

Grundwassermonitoring

Chemischer und mengenmäßiger Zustand

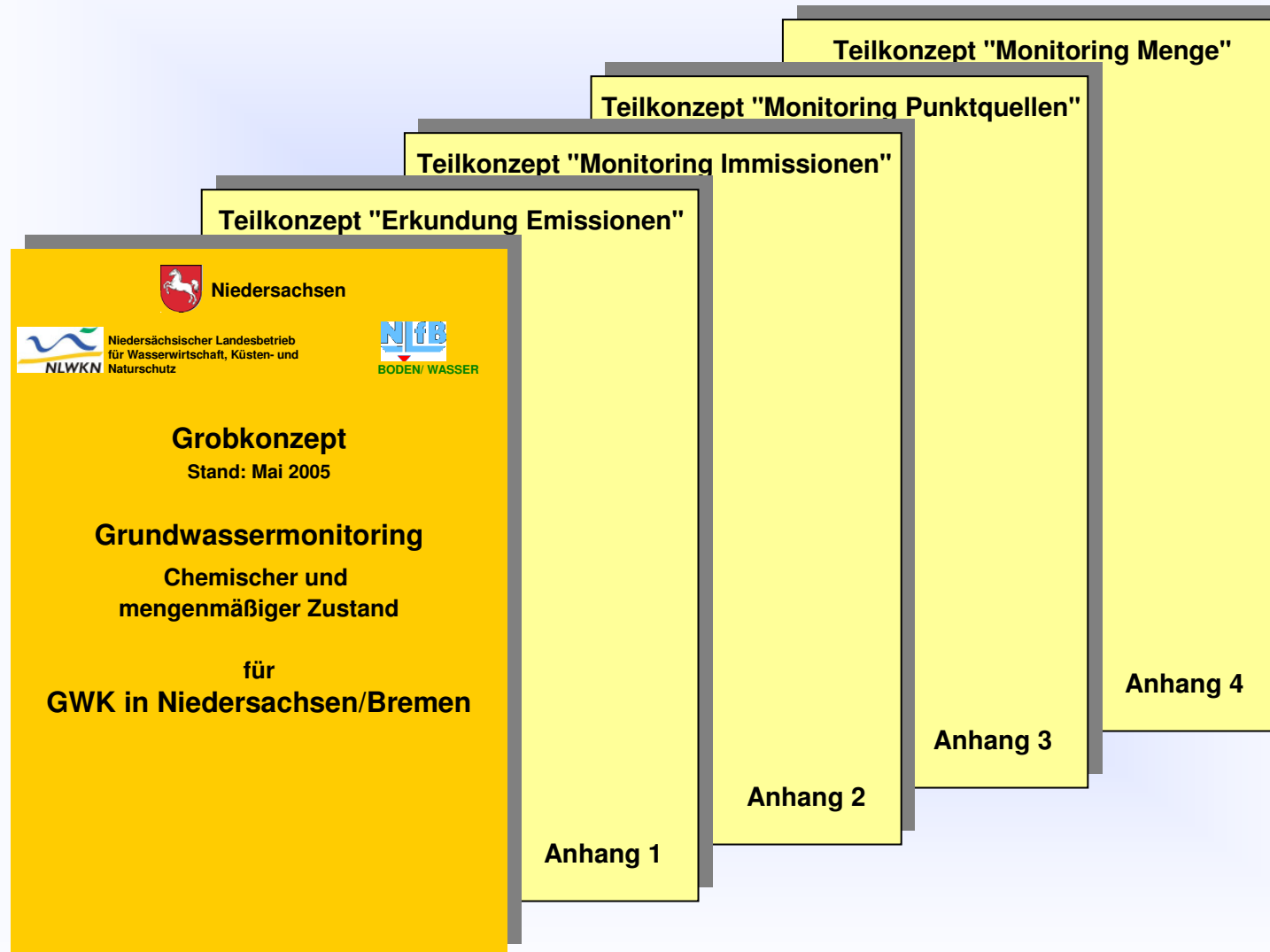
Das Gesamtkonzept

1. Sitzung der Gebietskooperation Aller/Quelle
Gifhorn, den 11.10.2005

Warum GW – Monitoring ?

- Validierung der Bestandsaufnahme
- Fundierte Einstufung der GWK in guten/schlechten Zustand
.....auf Basis einer Systembeschreibung und Ist-
Zustandsanalyse
- Grundlage für Umweltziel-Festlegung, Prioritätensetzung,
Maßnahmenplanung
- Instrument zur Ermittlung von Trends, einer Trendumkehr
- Erfolgskontrolle bei Maßnahmenumsetzung

Das Grobkonzept „Monitoring Grundwasser“



Monitoring - Die Anforderungen der EG-WRRL

Art. 7 und 8

fordern die Überwachung so, dass ein zusammenhängender und umfassender Überblick gegeben ist:

- zum mengenmäßigen Zustand des Grundwassers
- zum chemischen Zustand des Grundwassers

Anhang V, Nr. 2.2.1

fordert die Überwachung des mengenmäßigen Zustands **aller** GWK.

Anhang V, Nr. 2.4.1

fordert die Überwachung des chemischen Zustands des Grundwassers **in dem Umfang**, der für eine kohärente und umfassende Übersicht erforderlich ist.

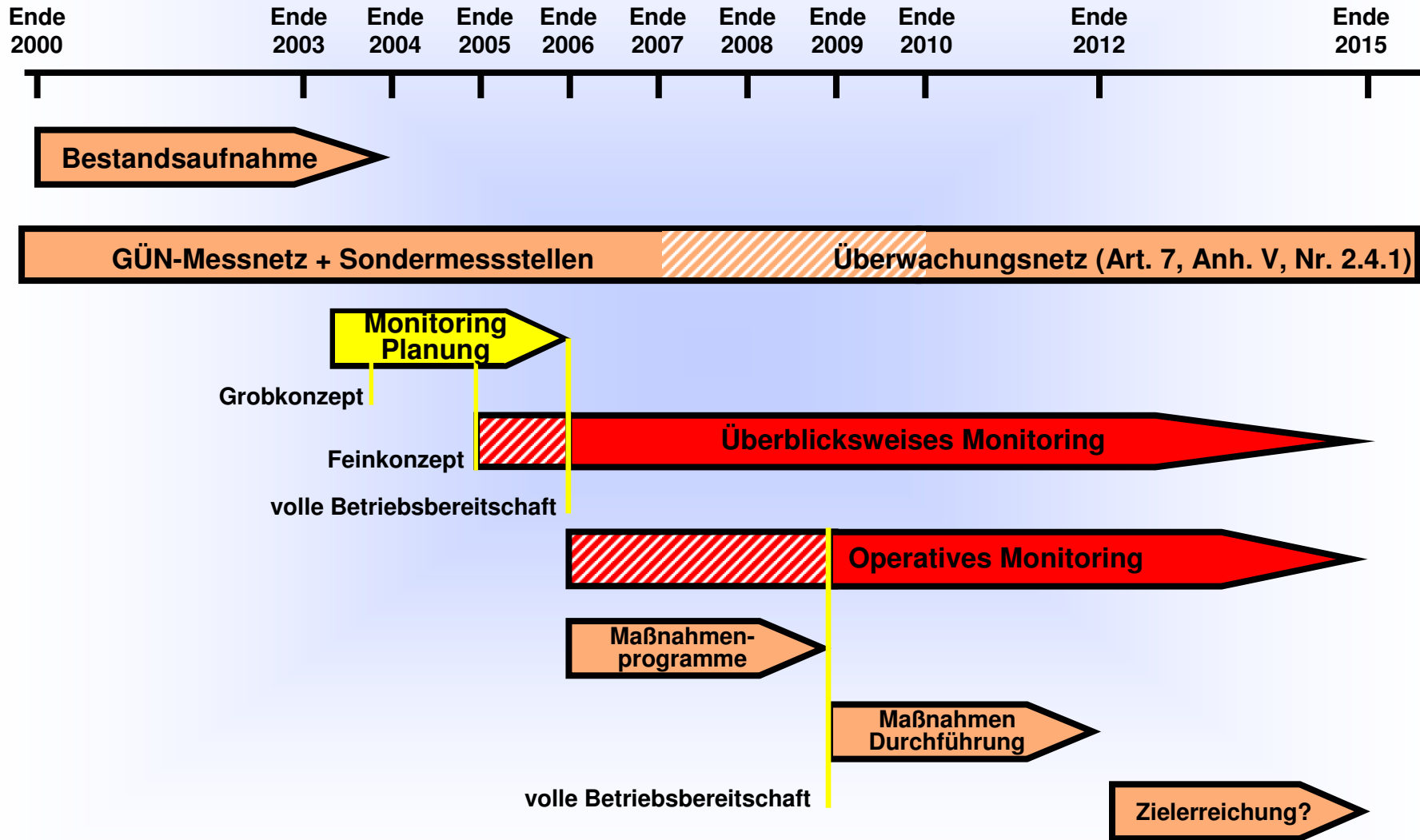
Anhang V, Nr. 2.4.2

fordert die **überblicksweise Überwachung** des chemischen Zustands zur Verifizierung und Validierung der Bestandsaufnahme.

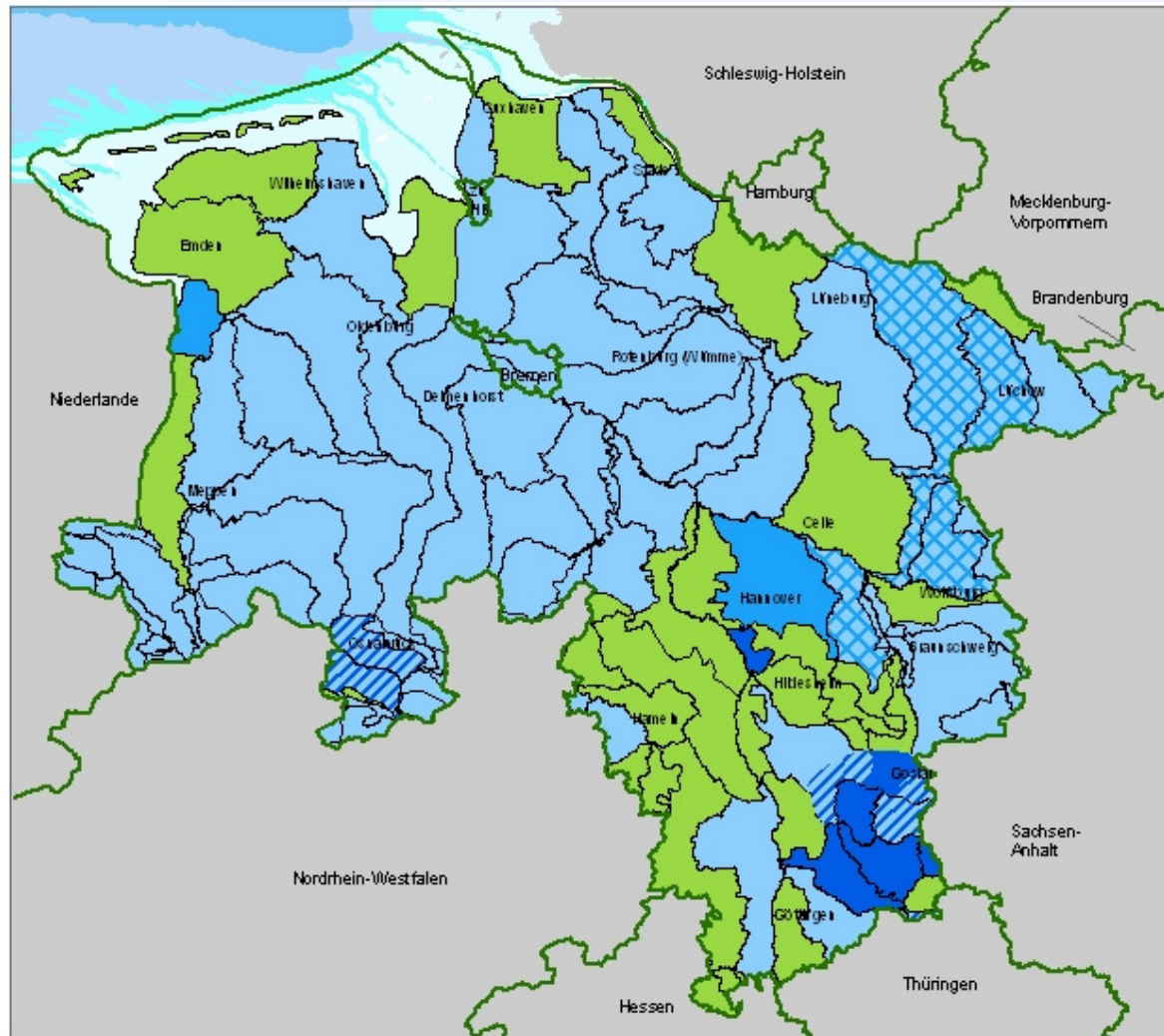
Anhang V, Nr. 2.4.3

fordert ergänzend die **operative Überwachung** des chemischen Zustands gefährdeter oder nach überblicksweiser Überwachung noch nicht eindeutig bewertbarer GWK.

Monitoring - Der Zeitrahmen



Die Belastungen: Mengen, diffuse u. punktuelle Quellen



Priorität 1

84 GWK sind intensiv zu untersuchen, davon:


→ 41 GWK vollständig in Nds.
43 GWK grenzüberschr.


Gesamtsignifikanzabschätzung


GWK "guter Zustand"





GWK "intensiver zu untersuchen"

 Nur durch diffuse Quellen

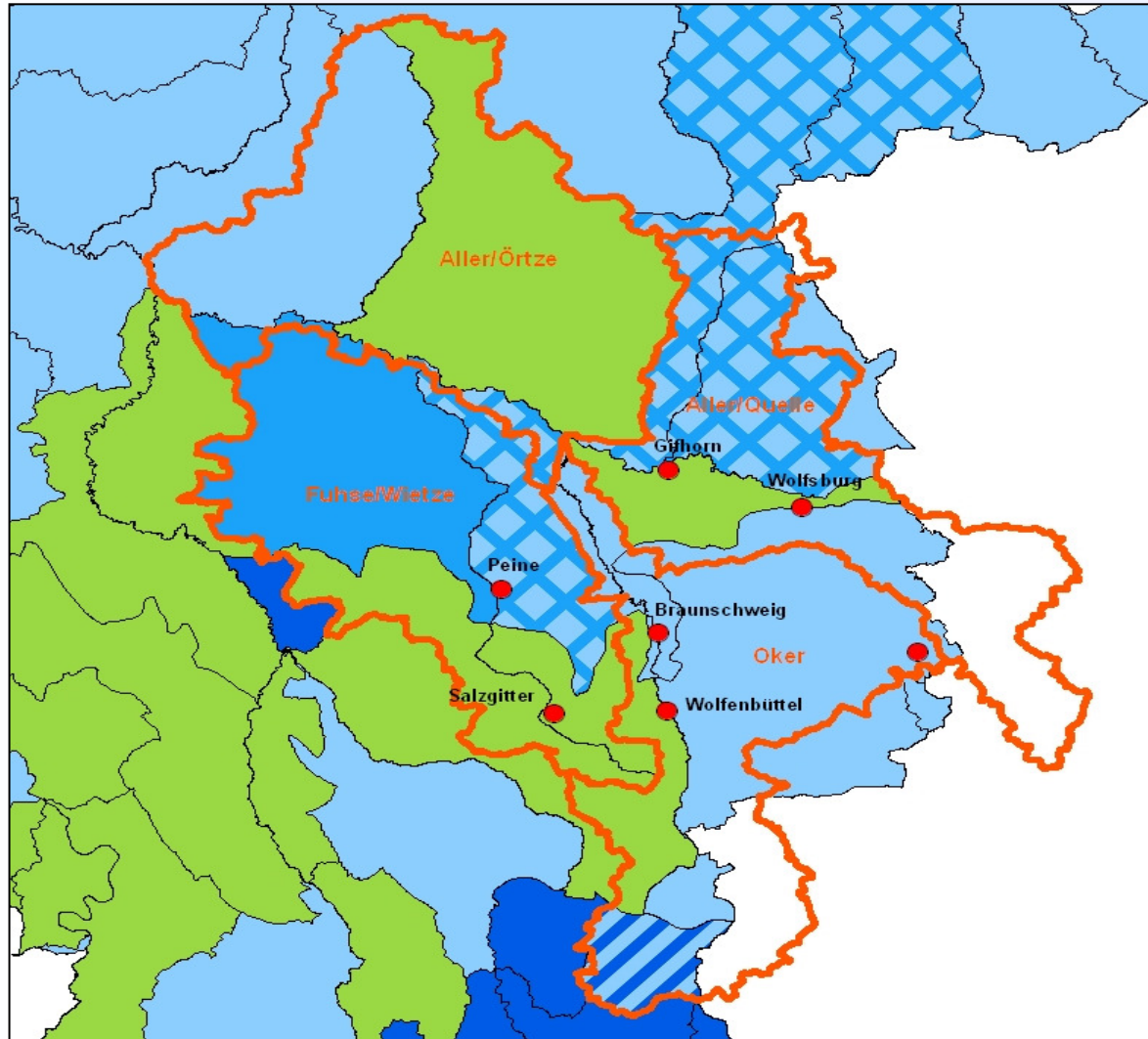
 Nur durch Mengenbelastung

 Nur durch punktuelle Quellen

 Durch diffuse und punktuelle Quellen

 Durch diffuse Quellen und Mengenbelastung

Die Belastungen: Mengen, diffuse u. punktuelle Quellen



Betrachtungsraum

Obere Aller

Bearbeitungsgebiete

Aller / Quelle

Oker


Fuhse / Wietze


Gesamtsignifikanzabschätzung


GWK "guter Zustand"





GWK "intensiver zu untersuchen"

 Nur durch diffuse Quellen

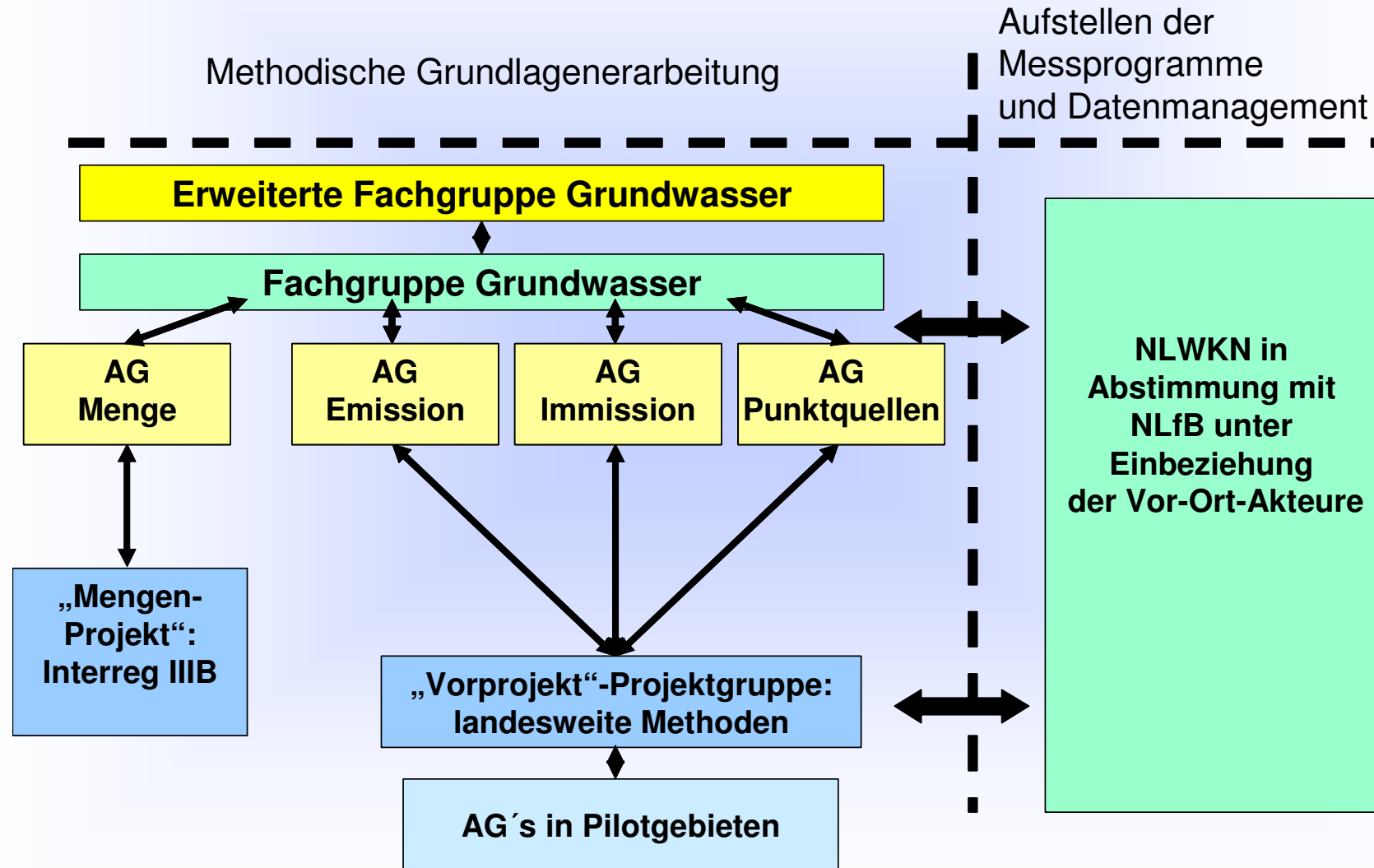
 Nur durch Mengenbelastung

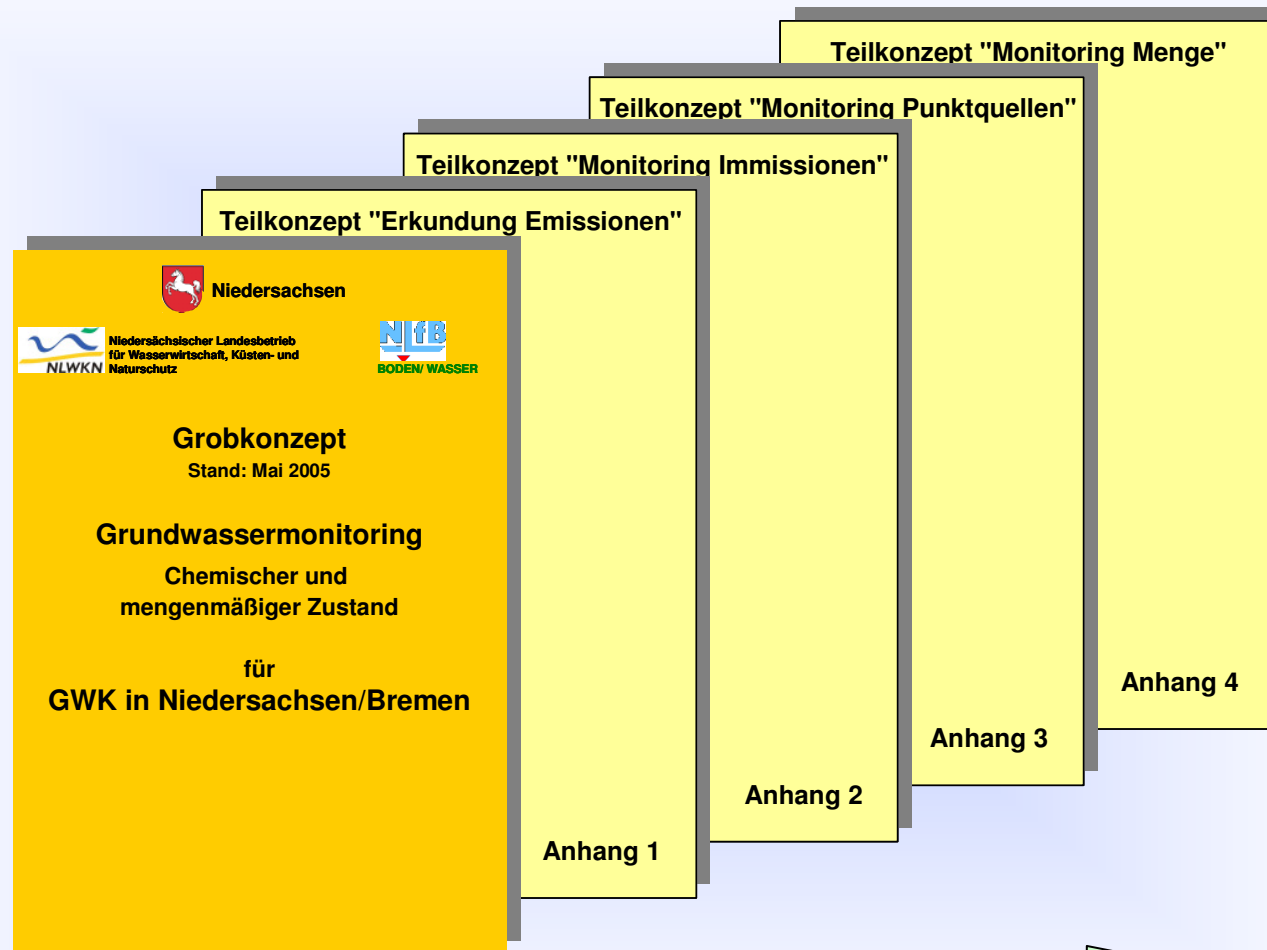
 Nur durch punktuelle Quellen

 Durch diffuse und punktuelle Quellen

 Durch diffuse Quellen und Mengenbelastung

Zur Organisation der Feinkonzeptionierung





...download über Internet möglich http://www.nlwkn.niedersachsen.de/master/C10837821_N10836400_L20_D0_15231158.html

Vielen Dank für Ihre Aufmerksamkeit