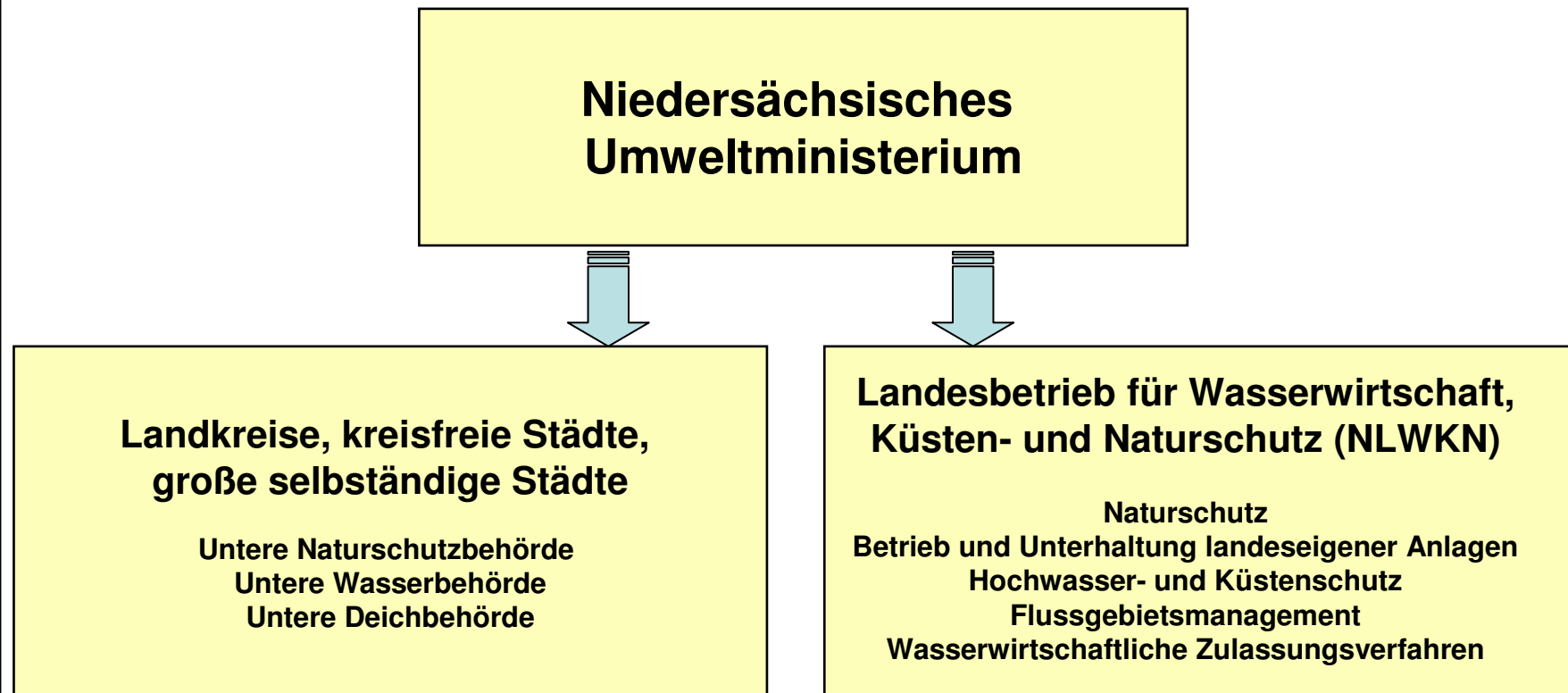


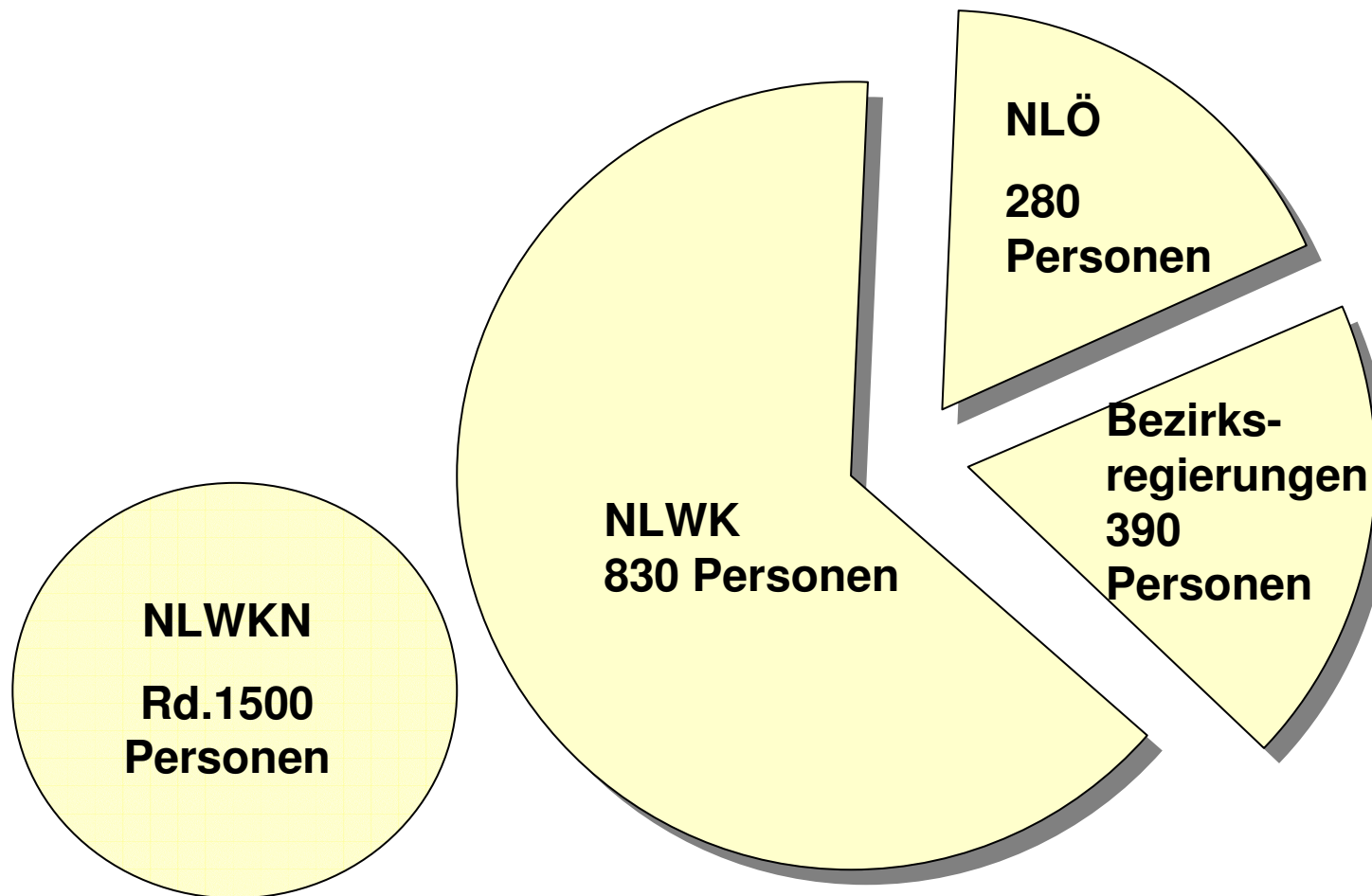
N L W K N

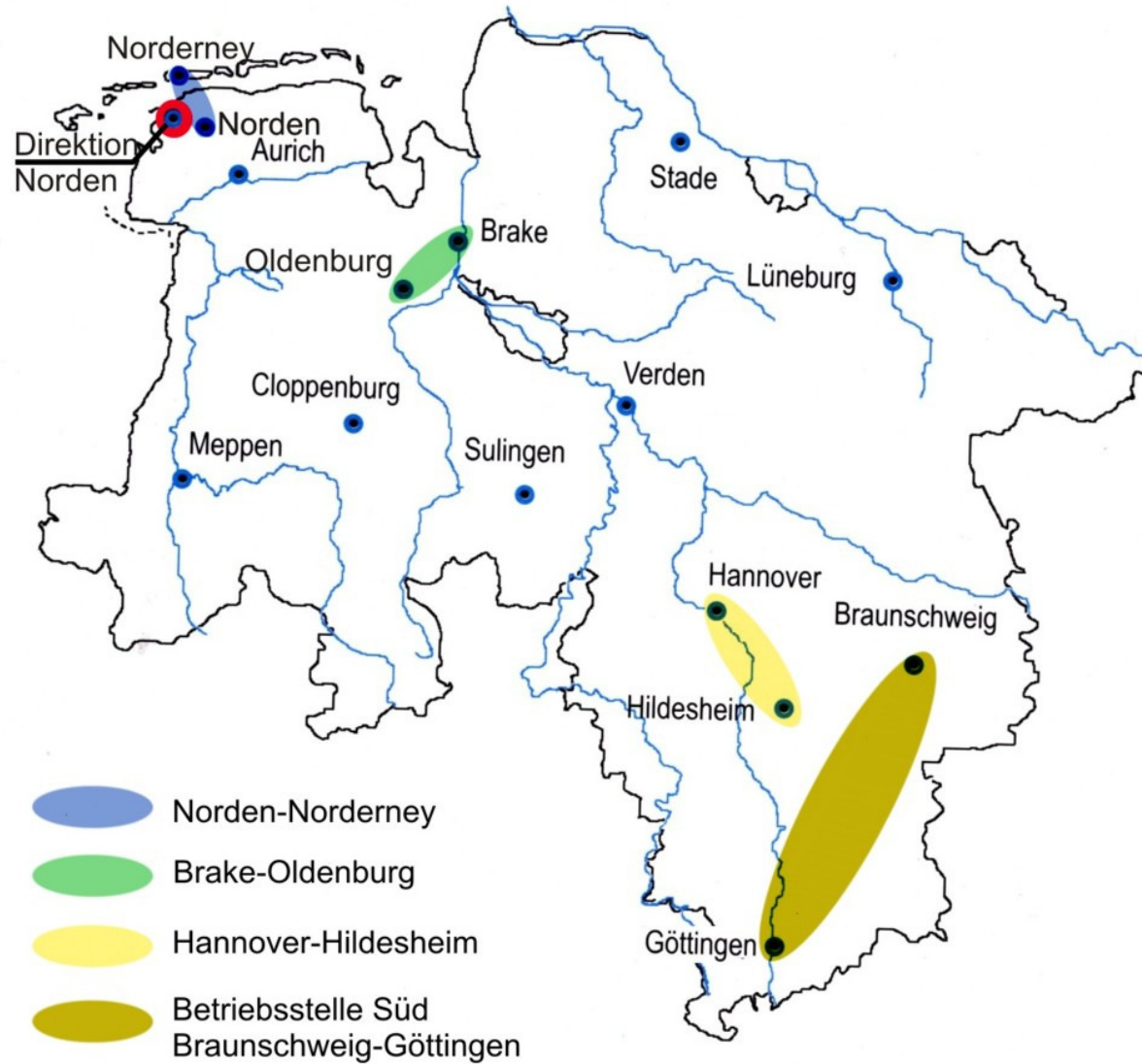
Niedersächsischer
Landesbetrieb für
Wasserwirtschaft,
Küsten und
Naturschutz

Organisation der Naturschutz- und Wasserwirtschaftsverwaltung in Niedersachsen



Der NLWKN ist ein Kind der Verwaltungsreform:





Direktion

<u>Geschäftsbereich III</u>		
Gewässerbewirtschaftung / Flussgebietsmanagement		
<u>Aufgabenbereich I</u>	<u>Aufgabenbereich II</u>	<u>Aufgabenbereich III</u>
Grundwasser	Oberirdische Gewässer	Basisdienste



Betriebsstelle

<u>Geschäftsbereich III</u>				
Gewässerbewirtschaftung / Flussgebietsmanagement				
<u>Aufgabenbereich I</u>	<u>Aufgabenbereich II</u>	<u>Aufgabenbereich III</u>	<u>Aufgabenbereich IV</u>	<u>Aufgabenbereich V</u>
Grundwasser	Oberirdische Gewässer	Basisdienste	Flussgebiets-Management (nur in den Betriebsstellen Brake-Oldenburg Hannover-Hildesheim Lüneburg und Meppen)	Überwachung kern-technischer Anlagen Umweltradioaktivität (landesweite Aufgabe der Betriebsstelle Hannover-Hildesheim)