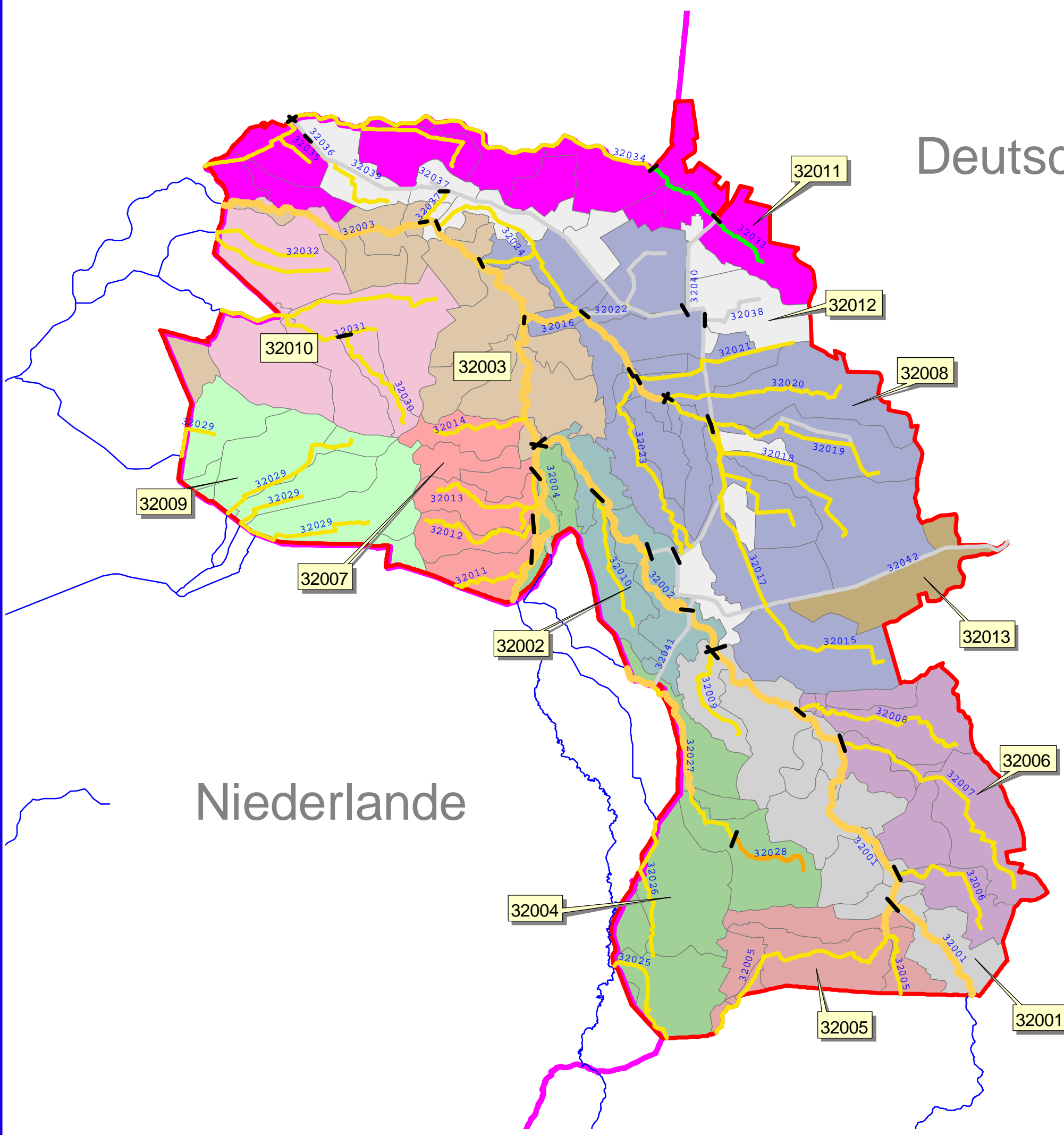


Deutschland

Niederlande



- Grenze Bundesrepublik Deutschland
 - Teil-Bearbeitungsgebiet Vechte/ Niedersachsen
- Gewässertypen**
- Typ 11: Organisch geprägte Bäche
 - Typ 14: Sandgeprägte Tieflandbäche
 - Typ 18: Löss-lehmgeprägte Tieflandbäche
 - Typ 15: Sand- und lehmgeprägte Tieflandflüsse
 - 00: Künstliches Gewässer (Kanäle u. Gräben)
- Wasserkörper**
- Abgrenzung eines Wasserkörpers
 - 32022 Wasserkörper Nr.
- Wasserkörpergruppen**
- 32001 Vechte Ohne-Nordhorn
 - 32002 Vechte Nordhorn-Neuenhaus
 - 32003 Vechte Neuenhaus-Laar
 - 32004 Dinkel
 - 32005 Eileringsbecke
 - 32006 Zuflüsse Vechte Schüttorf-Engden
 - 32007 Westliche Zuflüsse Dinkel/Vechte Lage-Gölenkamp
 - 32008 Lee
 - 32009 Gewässer Getelo-Hterbeck
 - 32010 Radewijke
 - 32011 Grenzaa
 - 32012 Süd-Nord und CP-Kanal
 - 32013 Ems-Vechte und Nordhorn-Almelo-Kanal

Bestandsaufnahme zur Umsetzung der EG-Wasserrahmenrichtlinie	
Wasserkörper und Wasserkörpergruppen im Teil-Bearbeitungsgebiet Vechte/ Niedersachsen	
	Maßstab 1:200000
Quelle: Auszug aus Topographischen Karten und/oder Geobasisdaten ©	Karte 6
Niedersachsen Bezirksregierung Weser-Ems Dezernat 502 Wasserwirtschaft/Wasserrecht	Stand der Datenerhebung: 10/ 2003
	Anfertigung der Zeichnung: 21.10.2003