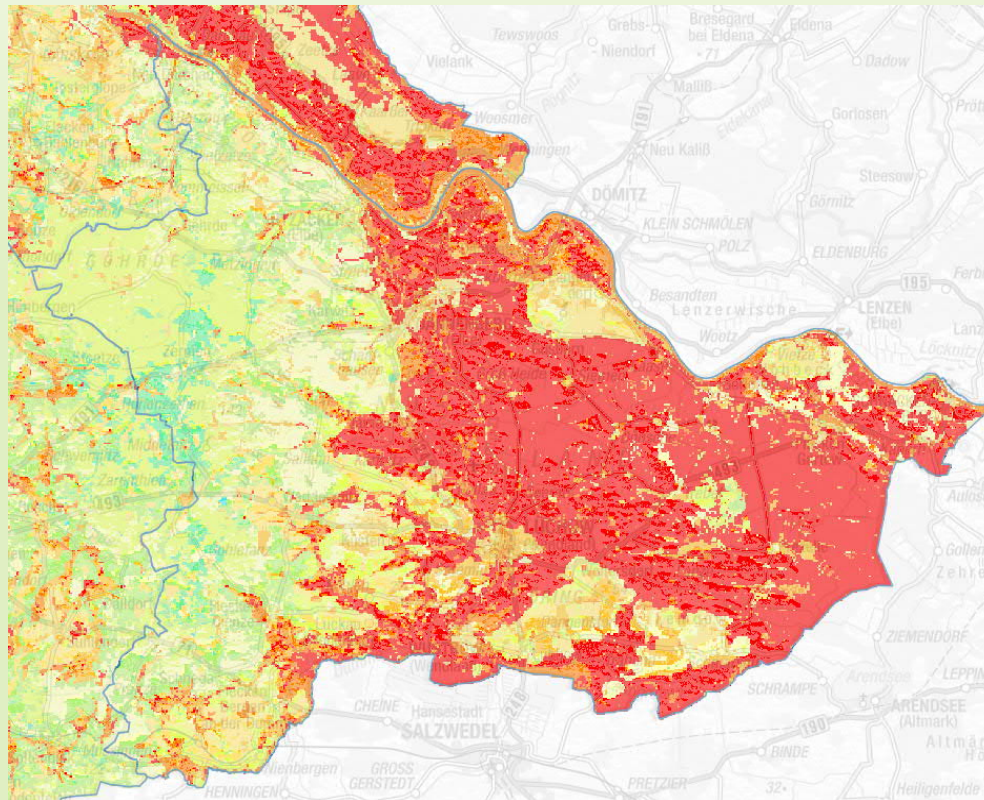




Landkreis Lüchow-Dannenberg



Geplantes Wasserversorgungskonzept für den Landkreis Lüchow-Dannenberg



Dr.-Ing. K. Bardowicks

Fachdienst 66 - Wasser, Boden und Abfall

Hitzacker, 11. Juli 2023



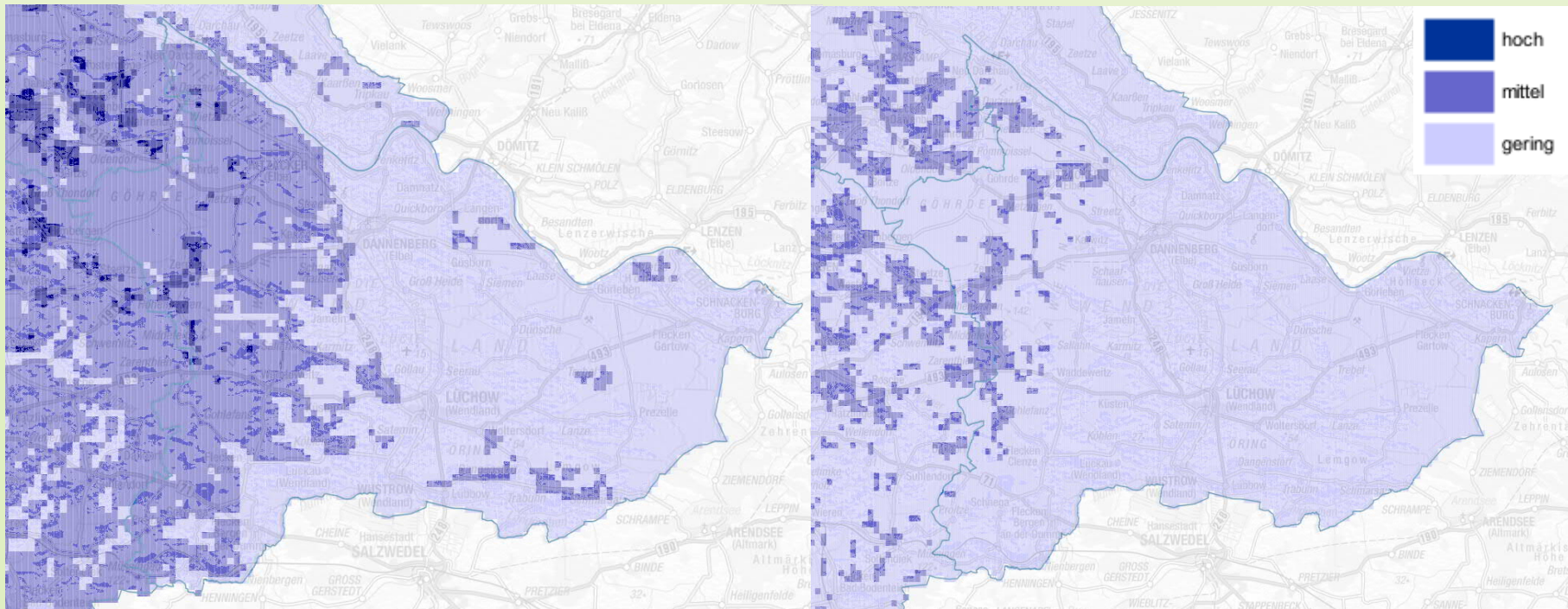
Landkreis Lüchow-Dannenberg



Prognosen Niederschlag 2050

mittlere Verhältnisse

trockene Verhältnisse



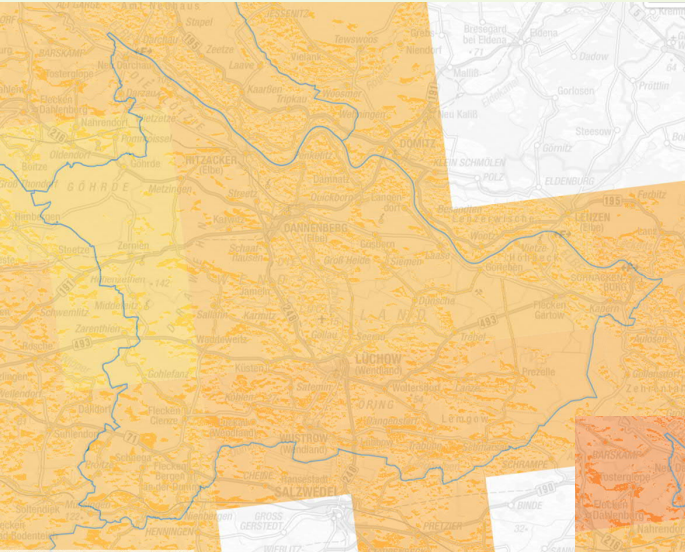
LBEG:NIBIS Kartenserver, 2022



Landkreis Lüchow-Dannenberg

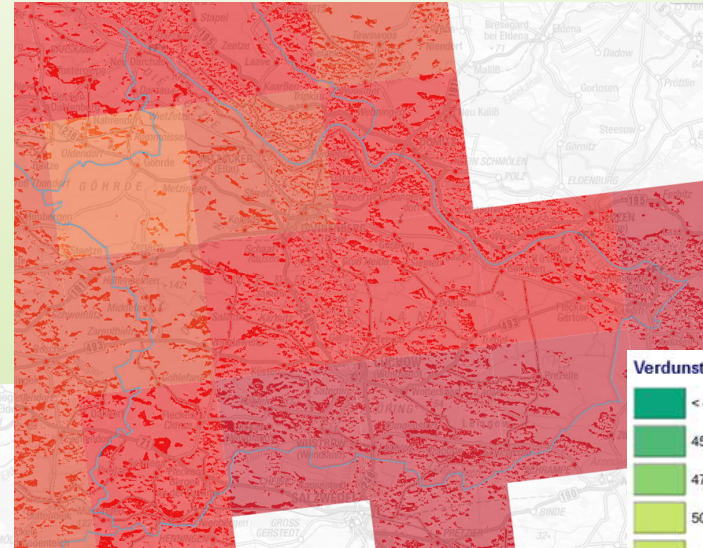


Ergebnis 1971 - 2000

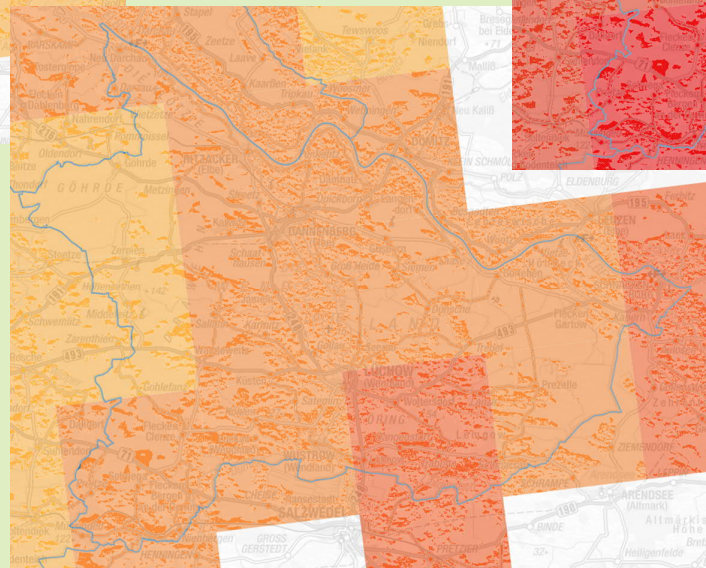


Verdunstung

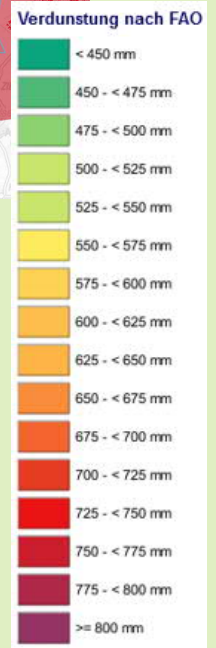
Prognose 1971 – 2100 „Ohne Klimaschutz“



Prognose 2021 – 2050
„Ohne Klimaschutz“

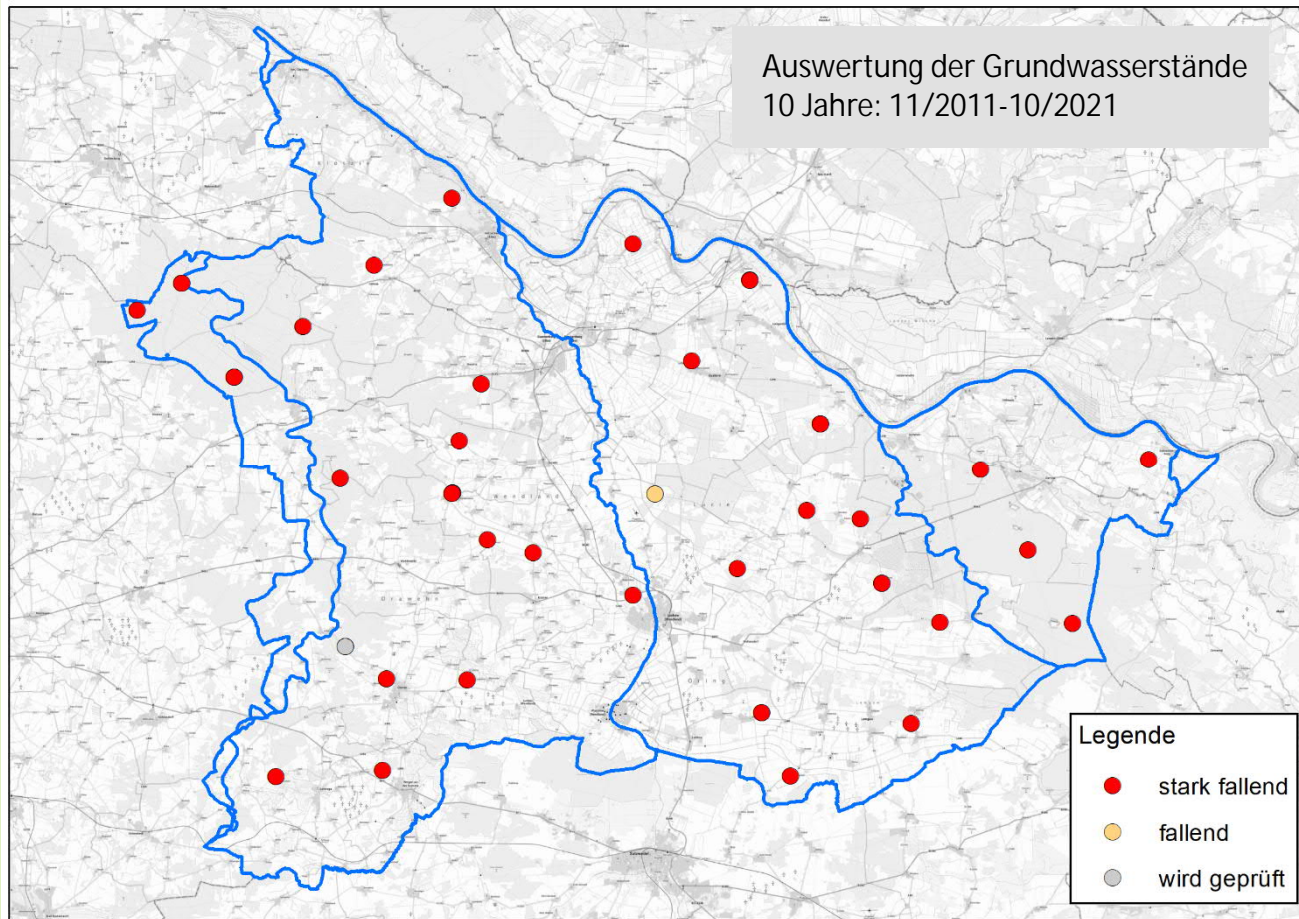


LBEG:NIBIS Kartenserver, 2019





Statistische Auswertung der Grundwasserstände des NLWKN in 10 Jahren



11/2001-10/2021
20 Jahre:
20 Messstationen
17 stark fallend
1 fallend
2 gleichbleibend



Aktuelle Grundwasserstände

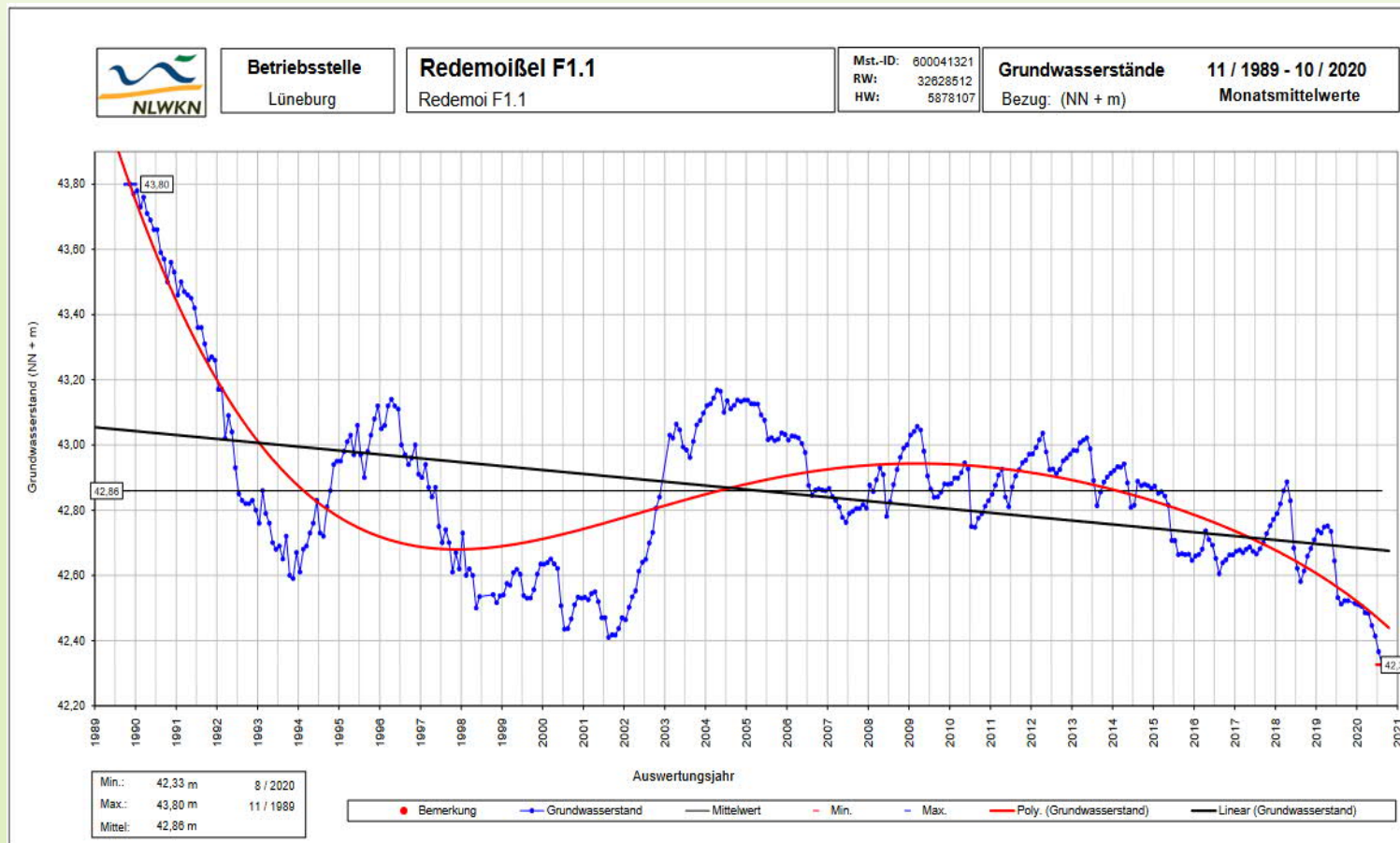
Neue Internetseite des NLWKN: <https://www.grundwasserstandonline.nlwkn.niedersachsen.de/Karte>



Stand: 10.07.2023, 12:00 Uhr



Grundwasserstände



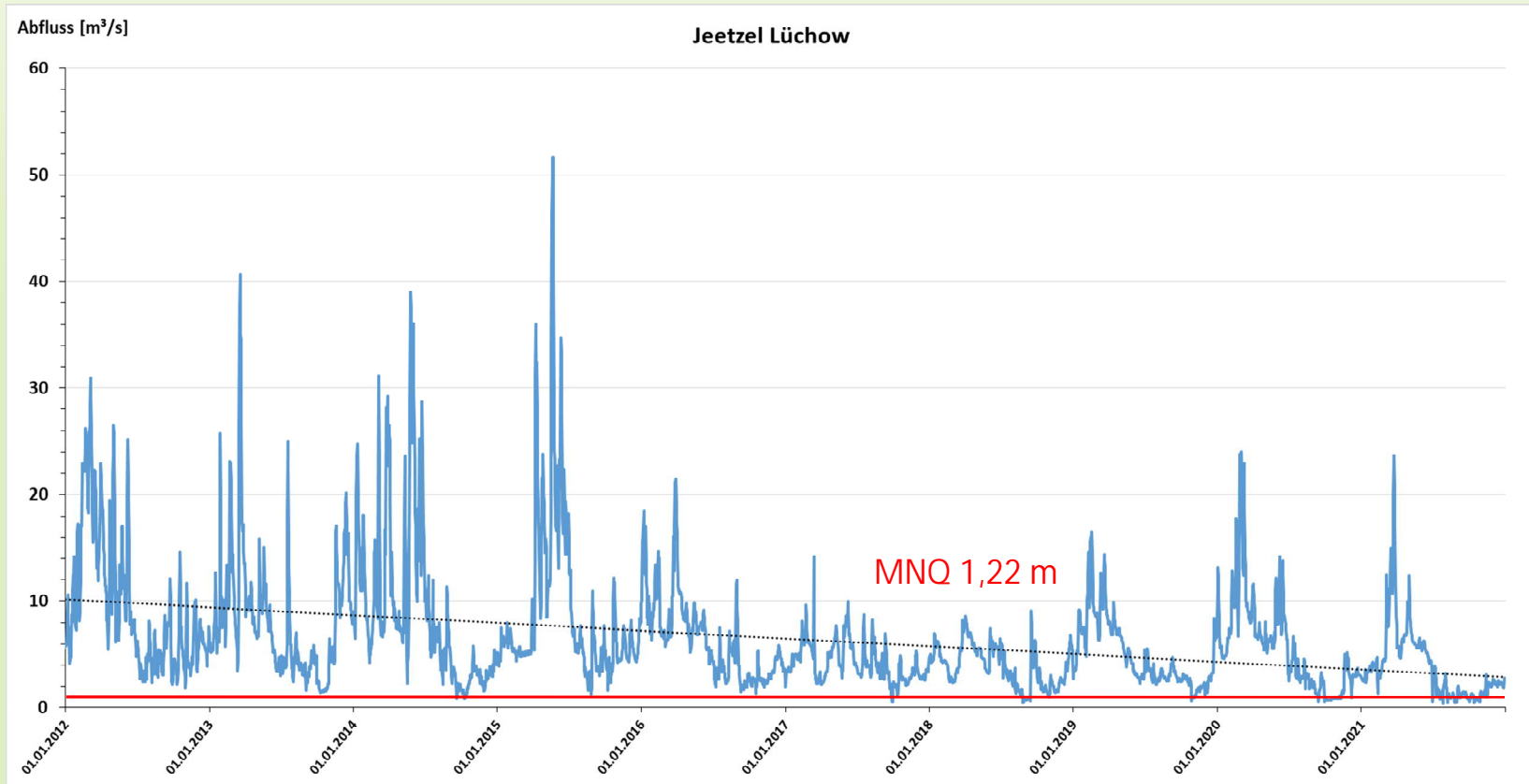
Quelle: NLWKN, Umweltkarten Niedersachsen

Fachdienst 66 - Wasser, Boden und Abfall

Hitzacker, 11. Juli 2023



Abfluss Jeetzel



Quelle: Daten des NLWKN



Geplantes Wasserversorgungskonzept

Gekoppelte Modellierung

- Wechselwirkungen zwischen den Oberflächengewässern und den Grundwasserleitern
- Zuflüsse zum Grundwasser

Maßnahmenkatalog

- Klimafolgenanpassung in der Wasserwirtschaft

Szenarien

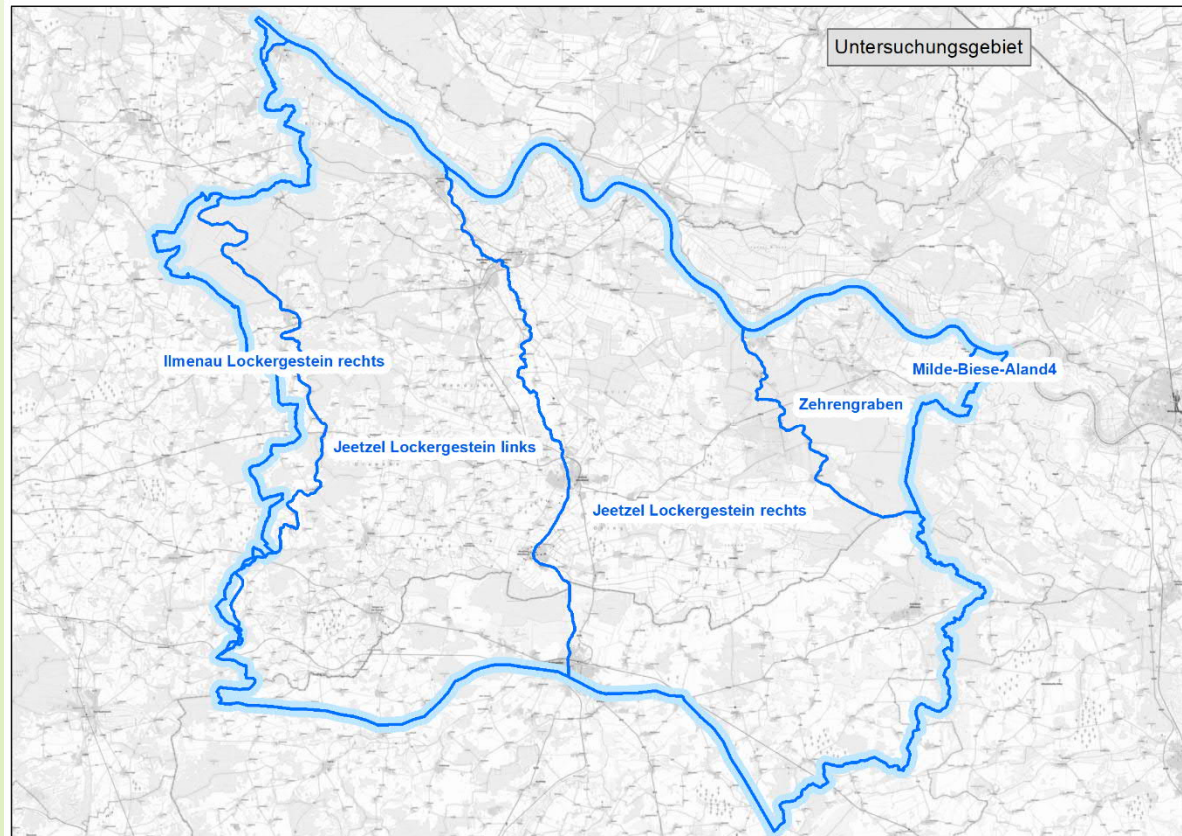
- Wasserrückhaltung
- Extremereignisse: Hochwasser, Starkregen, Dürre
- Grundwasserentnahmen
- Weitere Themen des Maßnahmenkatalogs

Wasserversorgungskonzept

- Neuaufstellung des Wasserressourcenmanagements
- Nachhaltige Wasserversorgung für alle Sektoren

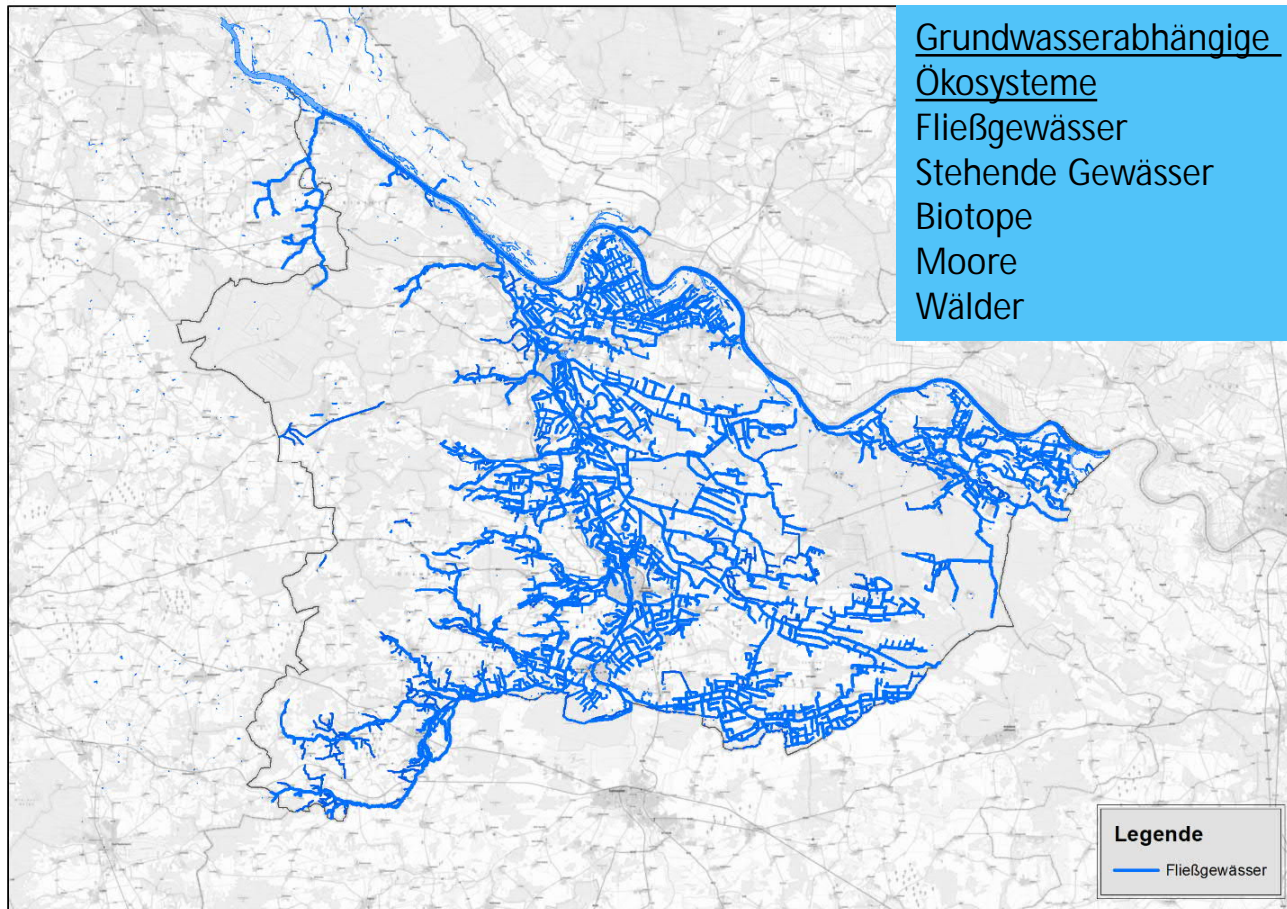


Untersuchungsgebiet für die Modellierung





Karte der grundwasserabhängige Ökosysteme – Rohfassung Fließgewässer





Maßnahmenkatalog für die Klimafolgenanpassung in der Wasserwirtschaft

Trinkwasser

Grundwasser

Oberflächen-
gewässer

Landwirtschaft

Ökosysteme

Hochwasser

Brauchwasser

Löschwasser

Weitere