



**WSV.de**

Wasserstraßen- und  
Schifffahrtsverwaltung  
des Bundes

# Umsetzung der WRRL und des BBD

Anlaufberatung zur Machbarkeitsstudie Oder am 08.03.2022



# Gesetz über den wasserwirtschaftlichen Ausbau der Bundeswasserstraßen

- Änderung des Bundeswasserstraßengesetzes vom 09.06.2021
- Umsetzung der WRRL an Bundeswasserstraßen
- Beschränkt auf hydromorphologische Maßnahmen  
→ Chemische Güte, Bewirtschaftungsplanung u.a. verbleibt bei den Ländern
- Zuständigkeitsgrenze: Böschungsoberkante oder Linie des mittleren HW
- Anschluss von Altarmen und ähnlichen Auenstrukturen in best. Grenzen
- Erweiterte Rechtsgrundlage auch für BBD-Umsetzung
- Grundlage: Maßnahmen in WRRL-MNP der Länder
- Änderung Legaldefinition des Begriffes „dem allgemeinen Verkehr dienend“  
→ Förderung der Freizeitschiffahrt erhält größeren Stellenwert für die WSV

# Erweiterter gesetzlicher Auftrag der WSV

Verkehrliche  
Unterhaltung

Wasserwirtschaftliche  
Unterhaltung

§ WaStraG

§ WHG

Ökologische  
Durchgängigkeit

Verkehrlicher  
Ausbau

Wasserwirtschaftlicher  
Ausbau

## Integrativer Ansatz

- Sicherheit und Leichtigkeit des Schiffsverkehrs und ökologische Entwicklung integrativ planen
- Überschneidungen mit weiteren ökologischen Aufgaben wie z.B. ökolog. Durchgängigkeit und Klimafolgenanpassung
- Die ökologischen Ziele sind für das gesamte Verwaltungshandeln der WSV zu berücksichtigen

Totholzbugne,  
Mittlere Elbe



Weidenspreitlage,  
Modellprojekt  
Kühkopf, Oberrhein




## BBD: Projektvorschläge einreichen

- Länder, Kommunen, Verbände, Dritte sowie die FG-Institutionen können Projektentwürfe für das BBD einreichen
- Projektvorschläge sowohl an das Auenförderprogramm von BMUV/ BfN als auch an die WSV
- Eingabe erfolgt über Onlineformular unter „Ihr Projektvorschlag“ auf der BBD-Webseite

### Formular Projektvorschlag

Möchten Sie zusätzlich zu Ihren Angaben im Eingabeformular weitere Dokumente übermitteln, nutzen Sie bitte die E-Mailadresse.

 [Herunterladen \(FileTypevnd.openxmlformats-officedocument.wordprocessingml.document, 54KB, Datei ist nicht barrierefrei\)](#)

### Musterfinanzierungsplan

**Hinweis:** Der Finanzierungsplan ist nur für Projektvorschläge auszufüllen, die sich an das Auenförderprogramm richten.

 [Herunterladen \(xls, 32KB, Datei ist nicht barrierefrei\)](#)

# Bewertung und Priorisierung von Projektvorschlägen

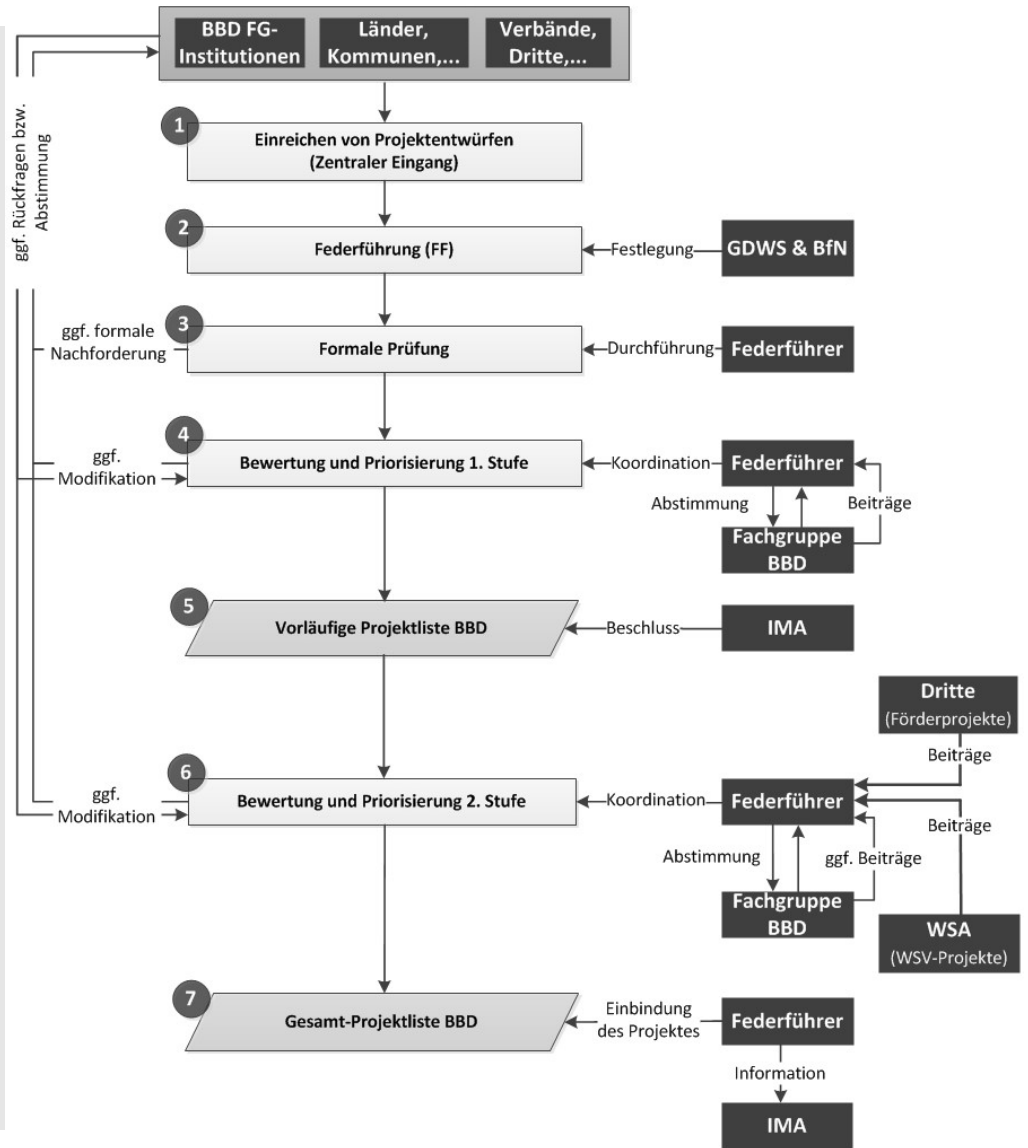
**Interministerielle Arbeitsgruppe (IMA)**

BMUV, BMDV

+

↓

**Fachgruppe**

# Bewertung und Priorisierung von Projektvorschlägen

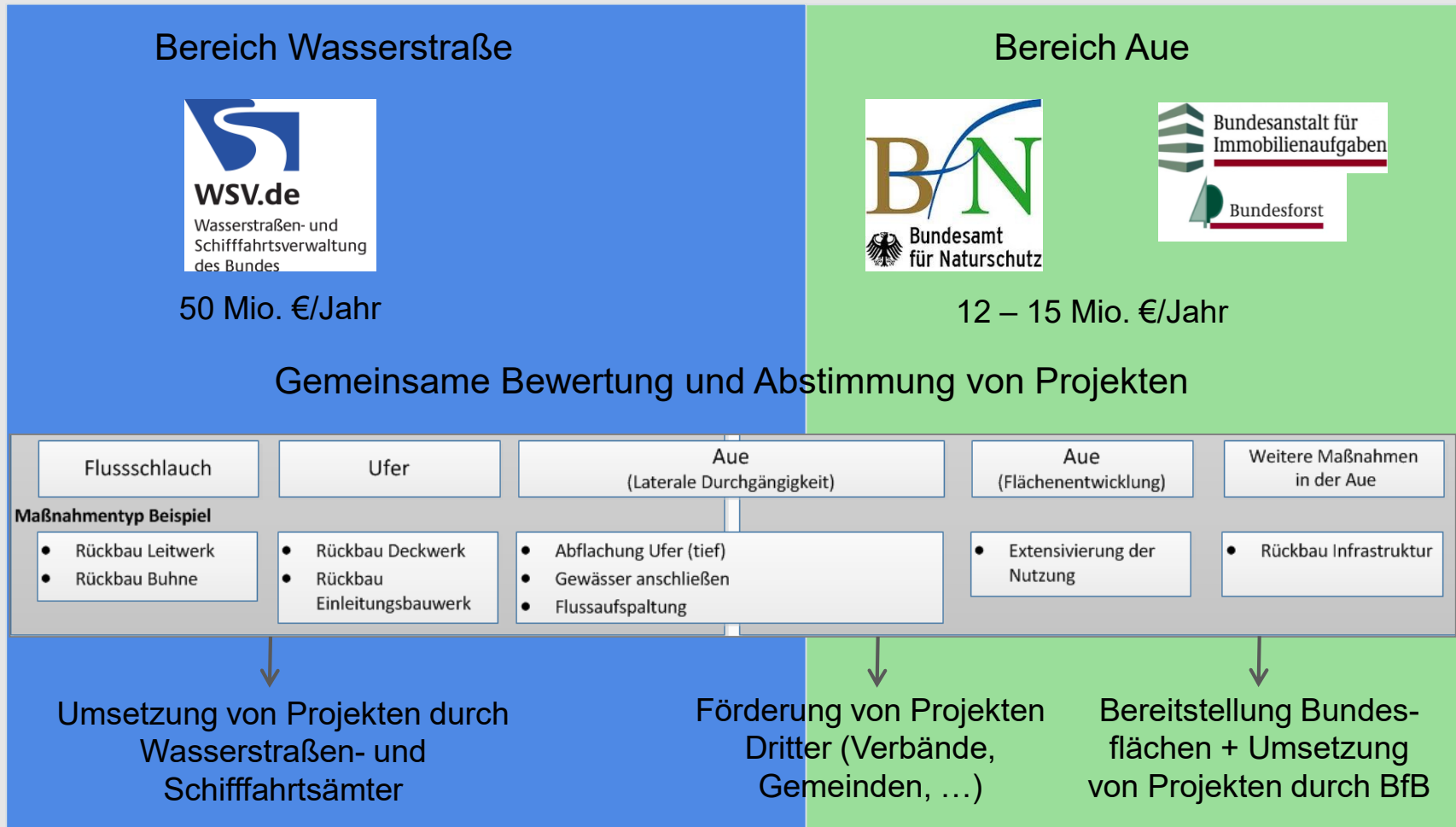
## Kriterien:

1. Beitrag zur Verbesserung des Biotopverbunds
2. Kompatibilität mit schiffahrtlichen Anforderungen
3. Vereinbarkeit mit übrigen gesetzlichen und weiteren begründeten Anforderungen
4. Flächenverfügbarkeit und Flächeneignung
5. Projektaufwand (Planung, Umsetzung, Unterhaltung/ Folgeverpflichtungen)
6. Synergiewirkungen

►► Bewertung: Prüft Anforderungen, die für eine Projektumsetzung erfüllt sein müssen.

►► Priorisierung: Führt zu einer fachlichen Empfehlung für eine Rangfolge der Projekte.

# „BBD-Regelbetrieb“: Gemeinsame Umsetzung





## Kooperationen

- Das BBD ist auf Partnerschaften angewiesen, um Gewässer und Aue wieder besser zu vernetzen
- Kooperationsprojekte erhalten im BBD besondere Priorität
- Die WSV ist dankbar für Projektvorschläge
- Infos unter [www.blaues-band.bund.de](http://www.blaues-band.bund.de)



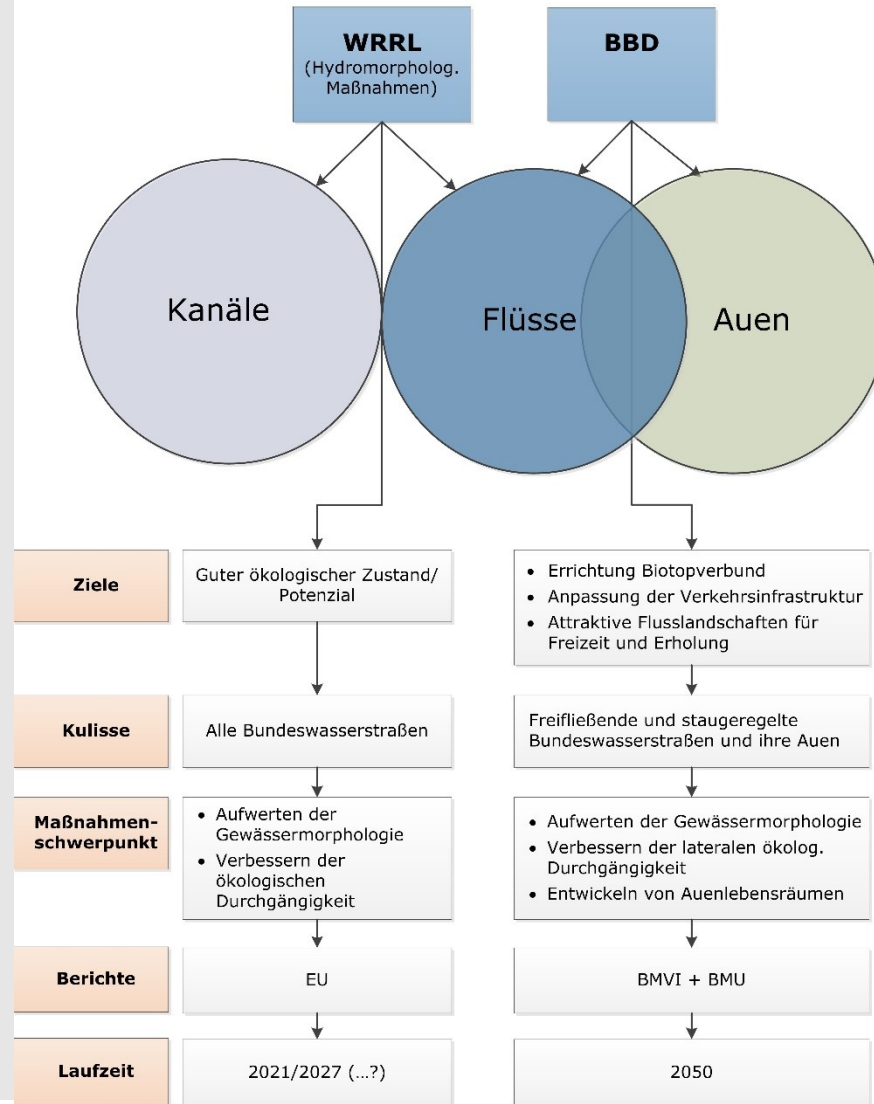
Unterzeichnung Kooperationsvereinbarung von Landkreis Verden, NABU und WSV für das Projekt „AllerVielfalt Verden“ am 01.10.2020.

### Wilde Insel Pagensand

Zusammen im Fluss - gemeinsam für die Tideelbe



# BBD und WRRL





**WSV.de**

Wasserstraßen- und  
Schifffahrtsverwaltung  
des Bundes

**Vielen Dank für Ihre Aufmerksamkeit!**

