

**Bereitstellung fachlicher Grundlagen und Identifizierung von förderfähigen Maßnahmenvorschlägen für die ökologische Entwicklung der Wasserstraßen im Land Brandenburg – Pilotvorhaben konzeptionelle Herangehensweise sowie Konzept für die Wasserkörper Oder 2 und 3 mit Wasserstraßen des Bundes (163,01 km)**

**Machbarkeitsstudie Blaues Band – Pilot Oder**

**- Anlaufberatung –**

**BigBlueButton 08.03.2022**

**Jutta Kallmann, Landesamt für Umwelt Brandenburg, Referat W26 Gewässerentwicklung**

## Begrüßung

1. Kurze Vorstellungsrunde mit Namen, Organisation (Alle)
2. Umsetzung der WRRL im Land Brandenburg (LfU)
3. Zielsetzung der Machbarkeitsstudie (LfU)
4. Inhalte und geplanter Ablauf der Machbarkeitsstudie (Stowasserplan)
5. Kurze Vorstellung der Aufgaben der Wasser- und Schifffahrtsverwaltung des Bundes in Bezug auf Ausbau, Unterhaltung, Umsetzung WRRL (WSV)
6. Eigene Planungen, Ansprechpartner, Fragen (Alle)
7. Weiteres Vorgehen (LfU)

## Begrüßung

1. Kurze Vorstellungsrunde mit Namen, Organisation (Alle)
2. Umsetzung der WRRL im Land Brandenburg (LfU)
3. Zielsetzung der Machbarkeitsstudie (LfU)
4. Inhalte und geplanter Ablauf der Machbarkeitsstudie (Stowasserplan)
5. Kurze Vorstellung der Aufgaben der Wasser- und Schifffahrtsverwaltung des Bundes in Bezug auf Ausbau, Unterhaltung, Umsetzung WRRL (WSV)
6. Eigene Planungen, Ansprechpartner, Fragen (Alle)
7. Weiteres Vorgehen (LfU)

## Begrüßung

1. **Kurze Vorstellungsrunde mit Namen, Organisation (Alle)**
2. Umsetzung der WRRL im Land Brandenburg (LfU)
3. Zielsetzung der Machbarkeitsstudie (LfU)
4. Inhalte und geplanter Ablauf der Machbarkeitsstudie (Stowasserplan)
5. Kurze Vorstellung der Aufgaben der Wasser- und Schifffahrtsverwaltung des Bundes in Bezug auf Ausbau, Unterhaltung, Umsetzung WRRL (WSV)
6. Eigene Planungen, Ansprechpartner, Fragen (Alle)
7. Weiteres Vorgehen (LfU)

## Begrüßung

1. Kurze Vorstellungsrunde mit Namen, Organisation (Alle)
2. **Umsetzung der WRRL im Land Brandenburg (LfU)**
3. Zielsetzung der Machbarkeitsstudie (LfU)
4. Inhalte und geplanter Ablauf der Machbarkeitsstudie (Stowasserplan)
5. Kurze Vorstellung der Aufgaben der Wasser- und Schifffahrtsverwaltung des Bundes in Bezug auf Ausbau, Unterhaltung, Umsetzung WRRL (WSV)
6. Eigene Planungen, Ansprechpartner, Fragen (Alle)
7. Weiteres Vorgehen (LfU)

## Umsetzung in Brandenburg

- Bewirtschaftungspläne und Maßnahmenprogramme 2009, 2015, 2021
- Haushaltsmittel, Fördermittel stehen bereit
- Umsetzung im Rahmen von Ausbau, Unterhaltung und Vollzug

## Zuständigkeiten

- MLUK    Rahmensetzung, Kommunikation zu EU und FGG
- LfU     Grundlagen, Konzepte, Gewässerausbau zur Zielerreichung, Unterhaltung der Gewässer 1.Ordnung
- WSV    Ausbau, Unterhaltung an Bundeswasserstraßen
- WBV    Unterhaltung an Gewässern 2. Ordnung und i.A. des LfU an der 1. Ordnung  
Ausbau i.A. des LfU an Gewässern 1. und 2. Ordnung
- Genehmigungsbehörden

## Aufgaben des Referates W26 Gewässerentwicklung

u.a.

- verantwortlich für die Handlungsfelder Hydromorphologie und Gewässerunterhaltung innerhalb des LfU
- Zuarbeiten zu den Maßnahmenprogrammen
- Entwicklung von örtlich konkreten Zielstellungen und Maßnahmen in Untersetzung des Maßnahmenprogramms, z.B. Gewässerentwicklungskonzepte (GEK)
- Gewässerausbaumaßnahmen zur Zielerreichung nach § 89 BbgWG



## Begrüßung

1. Kurze Vorstellungsrunde mit Namen, Organisation (Alle)
2. Umsetzung der WRRL im Land Brandenburg (LfU)
3. **Zielsetzung der Machbarkeitsstudie (LfU)**
4. Inhalte und geplanter Ablauf der Machbarkeitsstudie (Stowasserplan)
5. Kurze Vorstellung der Aufgaben der Wasser- und Schifffahrtsverwaltung des Bundes in Bezug auf Ausbau, Unterhaltung, Umsetzung WRRL (WSV)
6. Eigene Planungen, Ansprechpartner, Fragen (Alle)
7. Weiteres Vorgehen (LfU)



## Anlass

- Im Land Brandenburg gibt es insgesamt ca. 1700 km schiffbare Gewässer, davon werden ca. 1000 km als Bundeswasserstraßen durch den Bund und über 600 km als schiffbare Landesgewässer durch das Land Brandenburg verwaltet
- Die Bundeswasserstraßen sind zum Teil dem Kernnetz, Kategorie C, zum Teil dem Nebennetz zugeordnet
- Die Landeswasserstraßen sind ebenfalls unterschiedlichen Kategorien zugeordnet
- Der ökologische Zustand der Wasserstraßen in Brandenburg ist derzeit mäßig bis schlecht, so dass in den kommenden Jahrzehnten verstärkt hydromorphologische Maßnahmenplanungen und -umsetzungen erforderlich sein werden.

## Bewirtschaftungsplan 2022

### Ökologischer Zustand/ ökologisches Potential der Fließgewässer

ökologischer Zustand  
der Fließgewässer

- sehr gut
- gut
- mäßig
- unbefriedigend
- schlecht
- nicht klassifiziert



## Anlass

- Für die Wasserstraßen im Land Brandenburg liegen nur vereinzelt fachliche Vorgaben im Hinblick auf die Zielerreichung nach WRRL vor.
- Die Wasserstraßen sind mit Ausnahme der Kanalstrecken i.d.R. Vorranggewässer zur Herstellung der Durchgängigkeit sowie Verbesserung der Hydromorphologie und im Maßnahmenprogramm mit entsprechenden Maßnahmen belegt.
- Dabei können die Wasserkörper der Wasserstraßen im Land sowohl als natürliche, erheblich veränderte als auch als künstliche Wasserkörper eingestuft sein.

## Gewässerentwicklungskonzepte

### Inhalte:

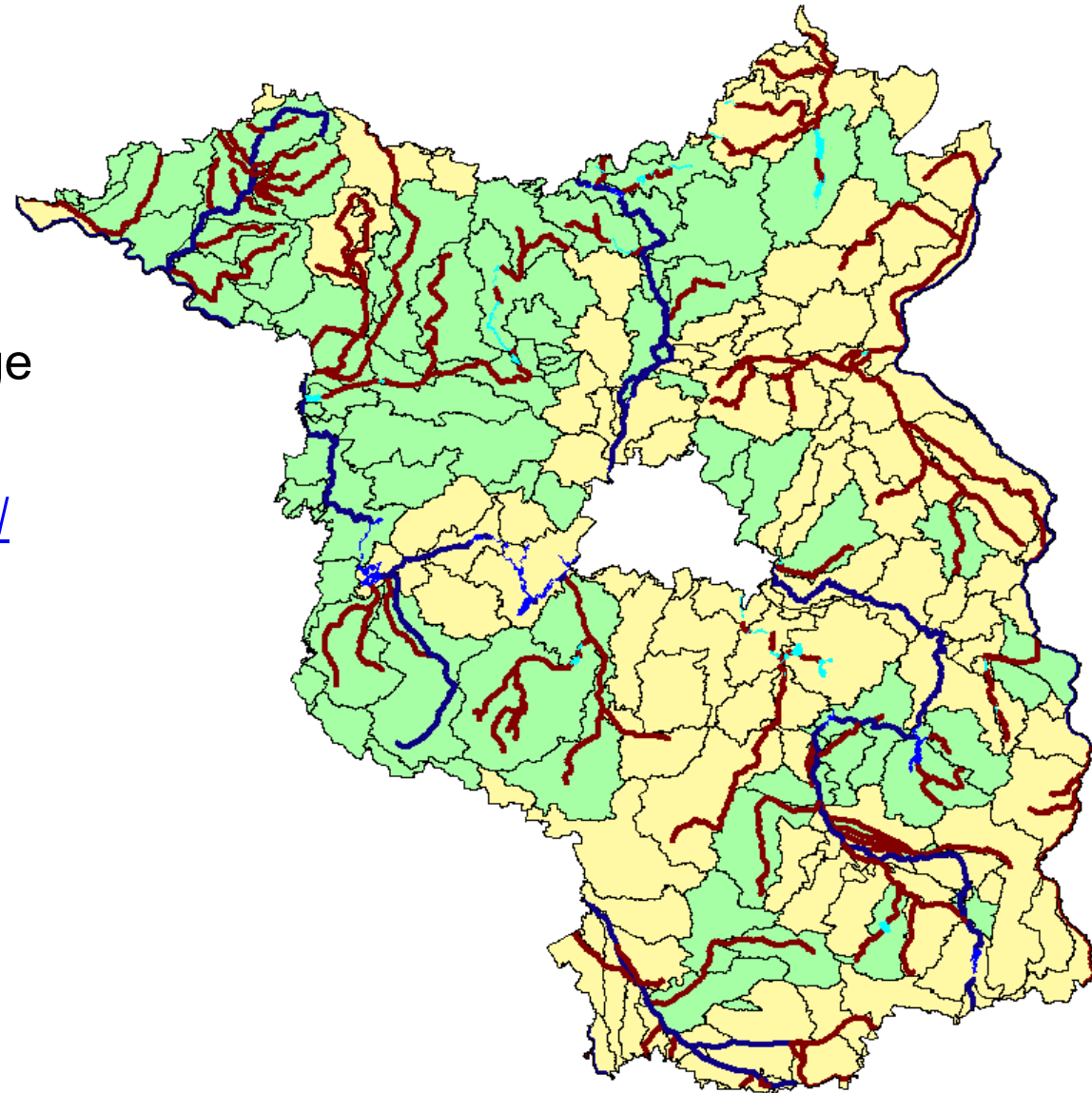
- Defizitanalyse und Bewertung
- Ziele und Maßnahmenvorschläge

<http://www.wasserblick.net/servlet/is/87936/>

Blau: überregionale Vorrangewässer Durchgängigkeit

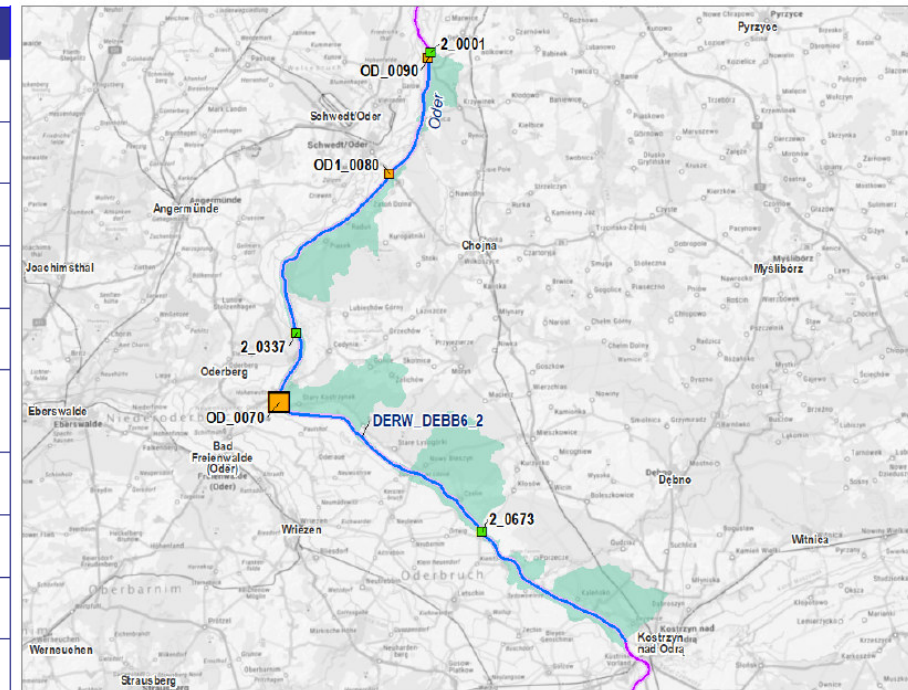
Braun: regionale Vorrangewässer Durchgängigkeit

Hellgrün: vorliegende GEK Stand 2020



## Steckbrief Wasserkörper Oder 2 - Auszug

Allgemeine Angaben	
Name	Oder-2
Gewässerkennzahl	6
Vorherige EU-Kennung 2.BWZ	DE_RW_DEBB6_2
Koordinierungsraum	Untere Oder
Planungsraum	Untere Oder
Widmung Bundes-/Landeswasserstraße	Bundeswasserstraße (vollständig)
Zuständiges Bundesland	Brandenburg
Beteiligtes Bundesland	-
Länge (in km)	87,05
Größe des Eigeneinzugsgebietes (in km <sup>2</sup> )	262,14



Typ und Kategorie	
Gewässertyp nach LAWA	20 - Sandgeprägte Ströme
Geologische Ausprägung	-
Wasserkörperkategorie	natürlich
Begründung, wenn erheblich verändert	-

## Steckbrief Wasserkörper Oder 2 - Auszug

### Bewertung Ökologischer Zustand / Ökologisches Potenzial Bewertung vom: 20.06.2019

[Link zu weiteren Informationen zur Gewässerzustandsbewertung](#)

Einstufung:	sehr gut / höchstes	gut	mäßig
	unbefriedigend	schlecht	nicht klassifiziert
Ökologischer Zustand gesamt	mäßig		

### Biologische Qualitätskomponenten (OGewV2016 Anlage 3, Punkt 1)

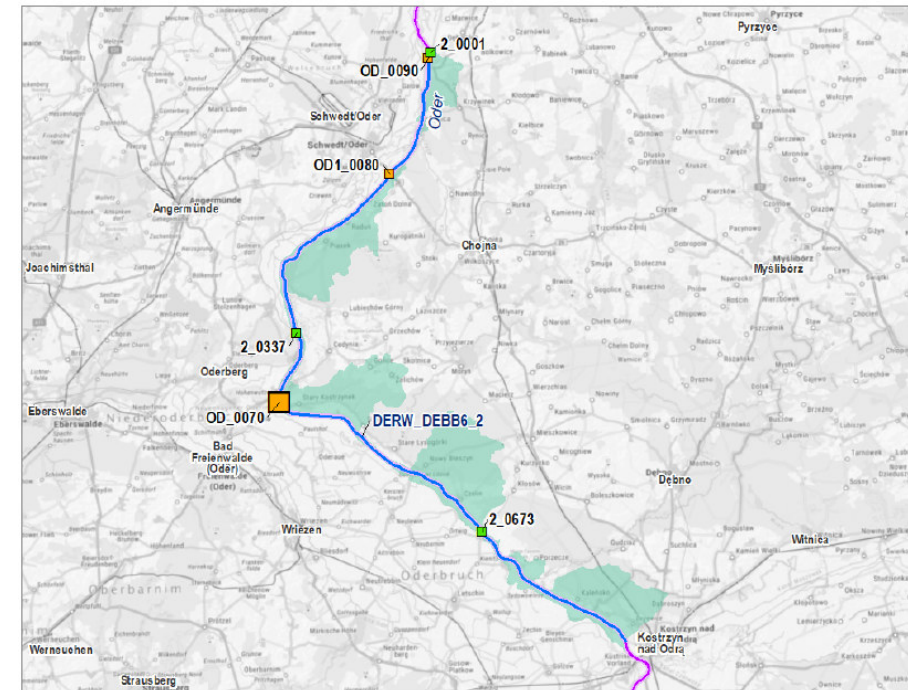
Phytoplankton	mäßig
Makrophyten	nicht klassifiziert
Phytobenthos	mäßig
Benthische wirbellose Fauna	mäßig
Fischfauna	gut
Andere aquatische Flora	mäßig

### Bewertung unterstützende Qualitätskomponenten

Einstufung:	sehr gut	gut	schlechter als gut
	nicht klassifiziert		

### Hydromorphologische Qualitätskomponenten (OGewV2016 Anlage 3, Punkt 2)

Wasserhaushalt	sehr gut
Durchgängigkeit	sehr gut
Morphologie * siehe Maßnahmen	gut



\* Die Strukturgüte für den hier bewerteten Wasserkörper beträgt: **4,36**.

**mäßig**

## Steckbrief Wasserkörper Oder 2 - Auszug

<u>LAWA-Maßnahmen-nummer</u>	Maßnahmenbezeichnung	Maßnahmen-ID	Handlungsfeld
28	Reduzierung der Nährstoffeinträge durch Anlage von Gewässerschutzstreifen	74142	Landwirtschaft diffus Oberflächenwasser
30	Reduzierung der Nährstoffeinträge durch Auswaschung aus der Landwirtschaft	73913	Landwirtschaft diffus Oberflächenwasser
31	Reduzierung der Nährstoffeinträge durch Drainagen	76714	Drainagen
61	Ermittlung des ökologischen Mindestabflusses Q <sub>min,ök</sub>	78130	Ökologische Mindestwasserführung
61	Überwachung Mindestabfluss Flussgebiet Mittlere Oder	77410	Ökologische Mindestwasserführung
70	Flächensicherung im Einzugsgebiet Oder	81172	Flächensicherung
70	Initiierung Gewässerentwicklung	83231, 83232, 83233, 83234, 83235, 83236, 83237, 83238, 83239, 83242, 83257, 83258, 83272	Hydromorphologie
71	Einbau von Strukturelementen	84259, 84260, 84262, 84263, 84264, 84265, 84266, 84267, 84268, 84269, 84270, 84271, 84273	Hydromorphologie
72	Umgestaltung des Gewässerlaufs einschließlich Sohle und Ufer	86639, 86640, 86641, 86642, 86643, 86644, 86720, 86796, 86797, 86810, 86831, 86832, 86833	Hydromorphologie

73	Umgestaltung der Uferbereiche einschließlich Anlegen von Randstreifen	88551, 88552, 88553, 88564, 88687, 88767, 88768, 88769, 88981, 88982, 88983, 88984, 88985	Hydromorphologie
74	Auenentwicklung	90662, 90664, 90665, 90666, 90667, 90668, 90669, 90670, 90671, 90672, 90673, 90674, 90675	Hydromorphologie
75	Anschluss von Altarmen	91994, 91995, 91996, 91997, 92002, 92014, 92029, 92255, 92256, 92481, 92512, 92513, 92514	Hydromorphologie
79	Anpassung der Gewässerunterhaltung	82095	Gewässerunterhaltung

## Umsetzung von Gewässerentwicklungsmaßnahmen

Eine Umsetzung von Maßnahmen zur Verbesserung des ökologischen Zustands oder Potenzials an Wasserstraßen kann auf mehreren Wegen erfolgen:

- Ausbau durch die Bundeswasserstraßenverwaltung im Rahmen der neuen Kompetenzen zur Umsetzung WRRL
- Ausbau über Förderprogramm Blaues Band (Verbände etc.)
- Ausbau durch das Land Brandenburg (Hochwasserschutz, WRRL, Ausbau an Wasserstraßen des Landes)
- Anpassung der Gewässerunterhaltung, ökologisch angepasste Instandsetzung von Bauwerken, Bewirtschaftung und Steuerung durch Bundes- oder Landeswasserstraßenverwaltung
- ggf. Anpassung von Wasserrechten



## Umsetzung von Gewässerentwicklungsmaßnahmen

z. B. durch

- Initial- oder Entwicklungsmaßnahmen (z.B. Anbindung von Altwässern, Anbindung von Flutrinnen, Einbau von Strukturelementen wie z.B. Totholz, Entwicklung von Flachwasserbereichen, Sedimentumlagerungen, Geschiebezugaben)
- Rückbau und Unterlassung (z. B. Gewässerbett-/Querschnittsaufweitung, Deichrückverlegung zum ökologischen Hochwasserschutz mit Auswirkungen auf Auenstrukturen, Rückbau von Querbauwerken, Uferentsicherungen, Entfernung von Sohlverbau, Unterhaltungsverzicht und Beobachtung)
- Neubau oder Umbau (z.B. Um-/Neutrassierungen, flexible Bauwerke, ökologische Modifizierung von Buhnen, Ersatz von Buhnen und Deckwerken durch Längs-/Parallelwerke, Schaffung von Ersatzstrukturen)

## Ziel der Machbarkeitsstudie

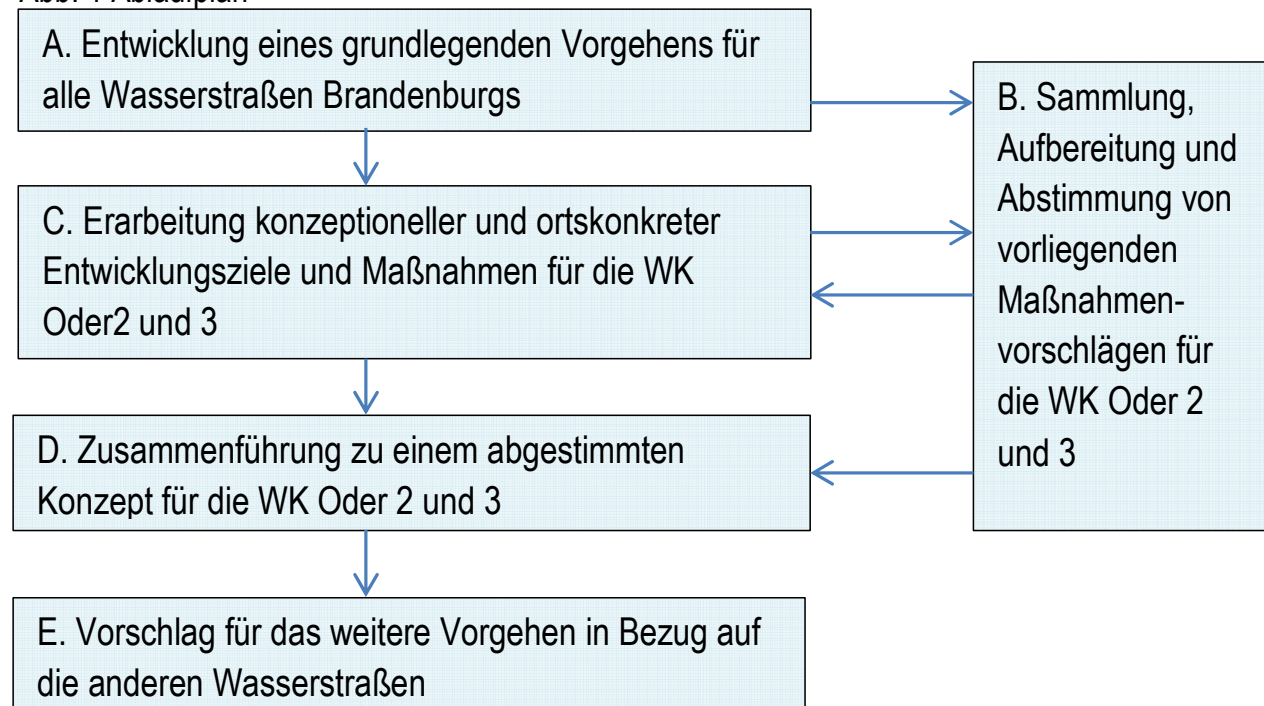
Ziel ist die räumliche, inhaltliche und zeitliche Untersetzung der Maßnahmenprogramme für Elbe und Oder in Brandenburg bezogen auf Wasserstraßen, in diesem Fall für die Oder. Die Bearbeitung erfolgt in mehreren Teilen:

- Erarbeitung einer fachlichen Grundlage und eines Vorgehens für die ökologische Entwicklung von Wasserstraßen im Land Brandenburg,
- Umsetzungskonkrete Definition des guten ökologischen Zustands der betreffenden Wasserkörper,
- Erarbeitung konkreter Maßnahmen zur Zielerreichung nach WRRL für die Wasserkörper der Oder, ggf. inkl. Finanzierungsmöglichkeiten sowie Träger für die Umsetzung,
- Priorisierung dieser Maßnahmen,
- Übertragbarkeit des Vorgehens auch auf andere Wasserstraßen.

## Ablauf der Machbarkeitsstudie

Die einzelnen Teilleistungen sind nicht getrennt voneinander zu bearbeiten, sondern als Schritte zu einem Gesamtkonzept zu betrachten.

Abb. 1 Ablaufplan



## Begrüßung

1. Kurze Vorstellungsrunde mit Namen, Organisation (Alle)
2. Umsetzung der WRRL im Land Brandenburg (LfU)
3. Zielsetzung der Machbarkeitsstudie (LfU)
4. **Inhalte und geplanter Ablauf der Machbarkeitsstudie (Stowasserplan)**
5. Kurze Vorstellung der Aufgaben der Wasser- und Schifffahrtsverwaltung des Bundes in Bezug auf Ausbau, Unterhaltung, Umsetzung WRRL (WSV)
6. Eigene Planungen, Ansprechpartner, Fragen (Alle)
7. Weiteres Vorgehen (LfU)

## Begrüßung

1. Kurze Vorstellungsrunde mit Namen, Organisation (Alle)
2. Umsetzung der WRRL im Land Brandenburg (LfU)
3. Zielsetzung der Machbarkeitsstudie (LfU)
4. Inhalte und geplanter Ablauf der Machbarkeitsstudie (Stowasserplan)
5. **Kurze Vorstellung der Aufgaben der Wasser- und Schifffahrtsverwaltung des Bundes in Bezug auf Ausbau, Unterhaltung, Umsetzung WRRL (WSV)**
6. Eigene Planungen, Ansprechpartner, Fragen (Alle)
7. Weiteres Vorgehen (LfU)

## Begrüßung

1. Kurze Vorstellungsrunde mit Namen, Organisation (Alle)
2. Umsetzung der WRRL im Land Brandenburg (LfU)
3. Zielsetzung der Machbarkeitsstudie (LfU)
4. Inhalte und geplanter Ablauf der Machbarkeitsstudie (Stowasserplan)
5. Kurze Vorstellung der Aufgaben der Wasser- und Schifffahrtsverwaltung des Bundes in Bezug auf Ausbau, Unterhaltung, Umsetzung WRRL (WSV)
6. **Eigene Planungen, Ansprechpartner, Fragen (Alle)**
7. Weiteres Vorgehen (LfU)

## Eigene Planungen, Ansprechpartner und Fragen

- Haben Sie Fragen?
- Bitte Ansprechpartner und gewünschte Beteiligung benennen,
- Bitte auf vorliegende eigene Planungen und Daten hinweisen
- Gerne auch schriftliche Hinweise an das LfU, W26

## Begrüßung

1. Kurze Vorstellungsrunde mit Namen, Organisation (Alle)
2. Umsetzung der WRRL im Land Brandenburg (LfU)
3. Zielsetzung der Machbarkeitsstudie (LfU)
4. Inhalte und geplanter Ablauf der Machbarkeitsstudie (Stowasserplan)
5. Kurze Vorstellung der Aufgaben der Wasser- und Schifffahrtsverwaltung des Bundes in Bezug auf Ausbau, Unterhaltung, Umsetzung WRRL (WSV)
6. Eigene Planungen, Ansprechpartner, Fragen (Alle)
7. **Weiteres Vorgehen (LfU)**



## Weiteres Vorgehen

- Stand: Änderungen und Verzögerungen gegenüber dem ursprünglich geplanten Ablauf
- Zeitplanung siehe Ablaufschema
- vor allem im Sommer, wenn keine coronabedingten Einschränkungen vorliegen sollten, Befahrungen und analoge Treffen
- Angestrebte Ergebnisse: Bericht, Karten, Projektsteckbriefe, Tabellen, Vorschläge für Umsetzung durch Ausbau und Unterhaltung – möglichst anwendungsorientiert
- Nach Fertigstellung Verwendung der Ergebnisse durch WSV, Verbände, UWB, LfU

A photograph of a forest scene. In the foreground, several large, dark, textured tree trunks are visible, some leaning slightly. The background shows a grassy field with more trees in the distance. The lighting is soft, suggesting an overcast day or a shaded area. The text "Danke für Ihre Aufmerksamkeit !" is overlaid in the lower center of the image in a bright green, bold font.

**Danke für Ihre  
Aufmerksamkeit !**