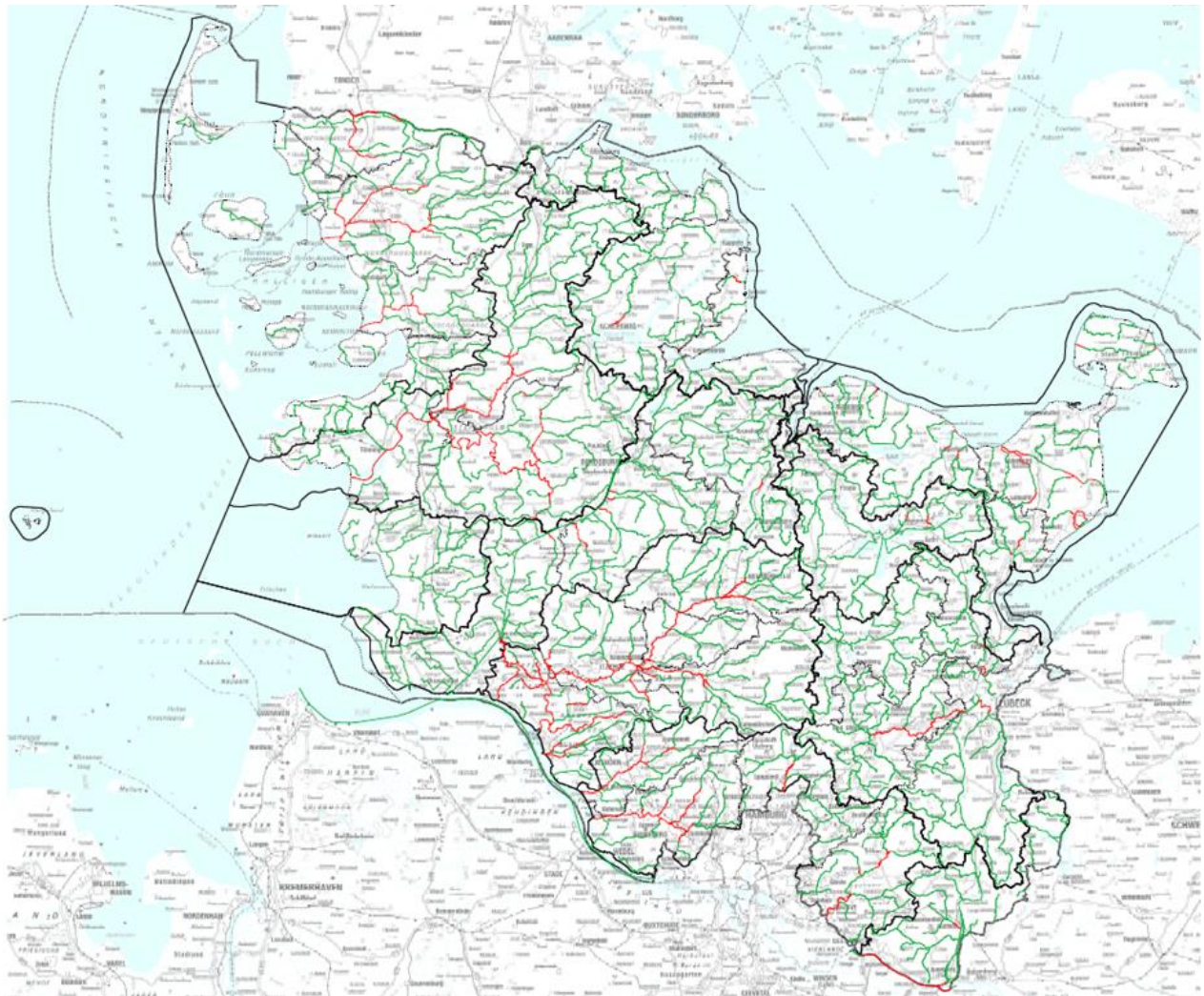


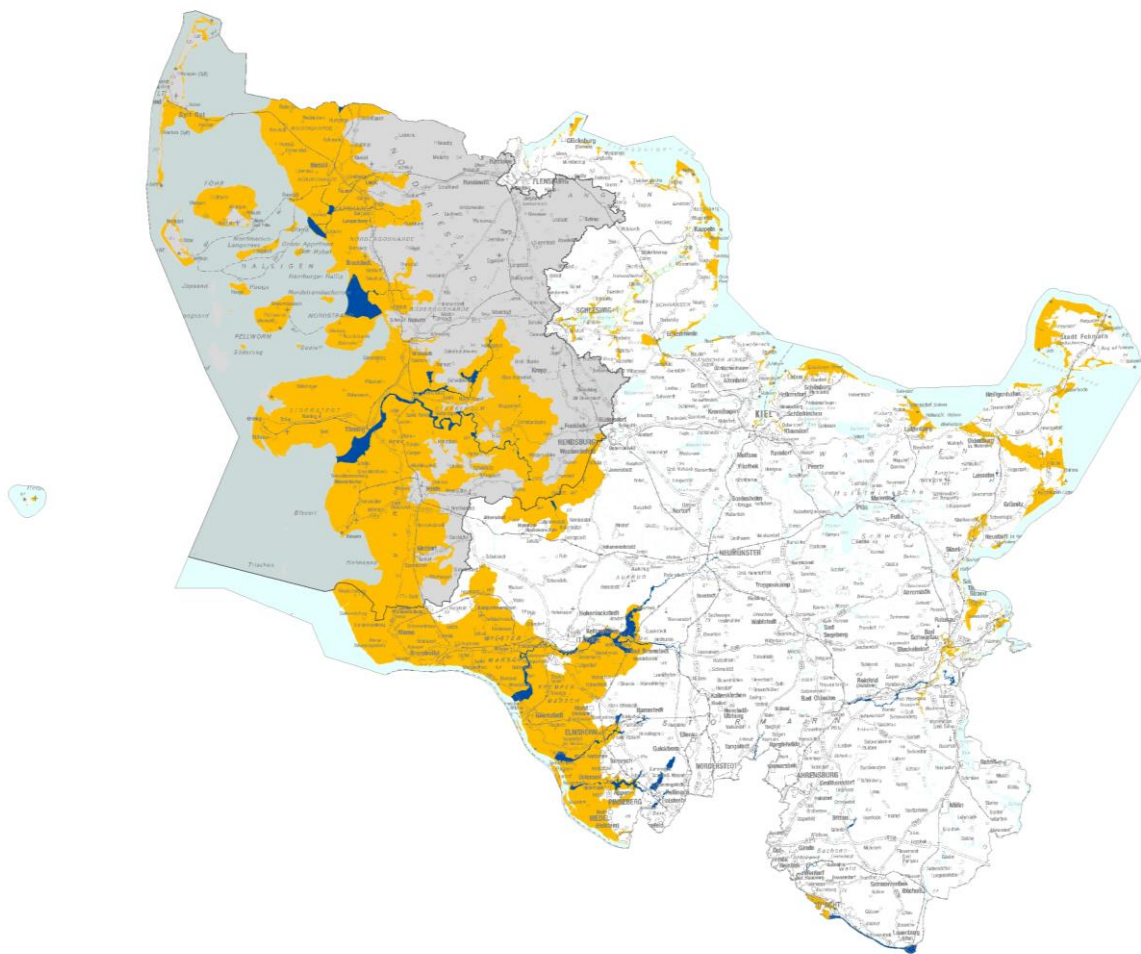
a. Flusshochwasser 2018 - Berichterstattung an die EU-KOM SH



**Gewässerabschnitte mit/ohne
potenziell signifikantem HW-Risiko**



- Hochwasserrisikogewässer 2018
- Gewässer ohne potenziell signifikantes Hochwasserrisiko 2018
- Gewässer

b. Fluss- und Küstenhochwasser 2018 - Berichterstattung an die EU-KOM SH



Legende

Gebiete mit potenziell signifikantem Hochwasserrisiko .

-  Flusshochwasser HQ₂₀₀
-  Küstenhochwasser HW₂₀₀/extrem