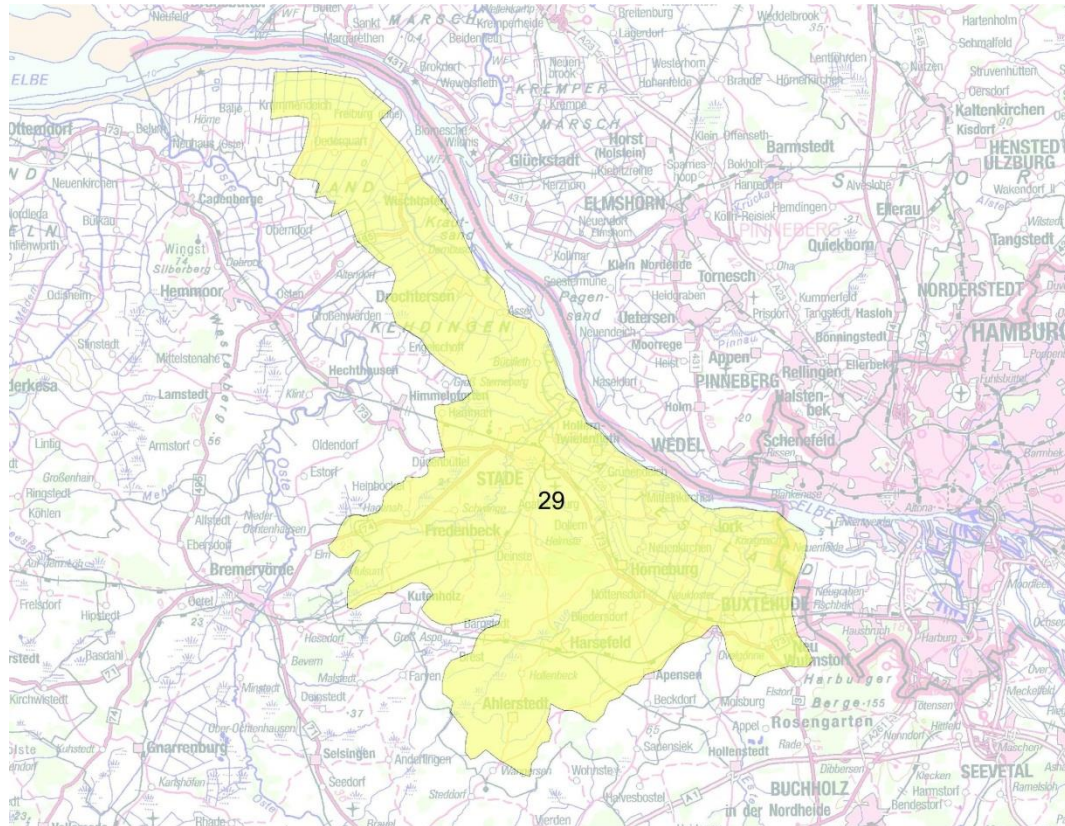




## Gebietskooperation 29 Aue/Lühe-Schwinge Best Practice Termin Ohrensen 05.12.2020





## Best Practice Vorführung Kiesbetteneinbau

Die Idee kam von den Anglern. Die Gebietskooperation 29 nahm sie gerne auf, um eine Best Practice Vorführung für Ihre Mitglieder daraus zu machen – als Öffentlichkeitsarbeit und natürlich um Nachahmer anzuregen.

Am 5.12.2020 war es endlich soweit:

Die Freiwilligen verteilten 130 Tonnen Kies in einem gut 100 m langen Abschnitt der Aue bei Ohrensen.

## Best Practice Vorführung Kiesbetteneinbau

Die eigentliche Idee einer öffentlichen Vorführung ließ sich unter Coronabedingungen leider nicht umsetzen. Ersatzweise wurde die Aktion mit Fotos und einem Videofilm dokumentiert.

Diese Präsentation zeigt den Ablauf.

Ein Außentermin wird im Frühjahr folgen.



## Best Practice Vorführung Kiesbetteneinbau





## Best Practice Vorführung Kiesbetteneinbau

Kieslaichbetten dienen als Laichplätze für Fische wie Meerforellen, Bachforellen, Lachs und Neunaugen. Sie schaffen Lebensräume für Fische und Wirbellose und sind ein wirksames Mittel zur Zustandsverbesserung eines Gewässers, ganz im Sinne der Wasserrahmenrichtlinie.

Die Angelvereine AV Forelle Bliedersdorf, AV Petri Heil Horneburg, SAV Harsefeld und AG Auetal wollen dem Mangel an Kieslaichbetten in der Aue entgegenwirken. Fachlich unterstützt vom Anglerverband Niedersachsen e. V. (R. Gerken) stellten Mitglieder des AV Forelle Unterlagen zusammen, aufgrund derer der Landkreis Stade eine wasserrechtliche Genehmigung erteilte.

Am 5. Dezember 2020 konnte es dann losgehen, die Kieslaichbetten wurden gebaut.

Von Anfang an unterstützte die Gebietskooperation Aue/Lühe-Schwinge diese nützliche und lehrreiche Aktion – die eigentlich als Best-Practice-Vorführung für ihre Mitglieder und als Öffentlichkeitsarbeit gedacht war - ideell und finanziell. Zusätzliche finanzielle Unterstützung kam von der Kreissparkasse und der Volksbank Geest.



## Best Practice Vorführung Kiesbetteneinbau



vorher



## Best Practice Vorführung Kiesbetteneinbau



nachher



## Best Practice Vorführung Kiesbetteneinbau



vorher



## Best Practice Vorführung Kiesbetteneinbau



nachher



## Best Practice Vorführung Kiesbetteneinbau



maschinell  
angelegte  
Rausche ...



## Best Practice Vorführung Kiesbetteneinbau



...wird per  
Hand nach-  
bearbeitet.



## Best Practice Vorführung Kiesbetteneinbau



vorhandenes  
Totholz  
wurde fixiert



## Best Practice Vorführung Kiesbetteneinbau



auch neues  
Totholz wurde  
fixiert

## Best Practice Vorführung Kiesbetteneinbau



Mangels echter Öffentlichkeit: Bürgermeister Kötzing, Gebietskooperation 29 (vertreten durch Frau Ochmann), die Untere Naturschutzbehörde (vertreten durch Frau Neunaber) sehen sich mit den Anglern (vertreten durch die Herren Klefke und Wiemann) die neuen Kiesbetten an.





## Best Practice Vorführung Kiesbetteneinbau

Wie geht es weiter?

Gleich ein paar Tage nach der Fertigstellung beginnt das Monitoring.

Die Angler rechnen mit einer sehr schnellen Besiedelung der Kieslaichbetten. Zusätzlich damit, dass sie noch vor Weihnachten Forellen fangen und deren Laich in die Aufzuchtstation bringen können. Später sollen die Juvenilen dann im Bereich der Rausche entlassen werden.