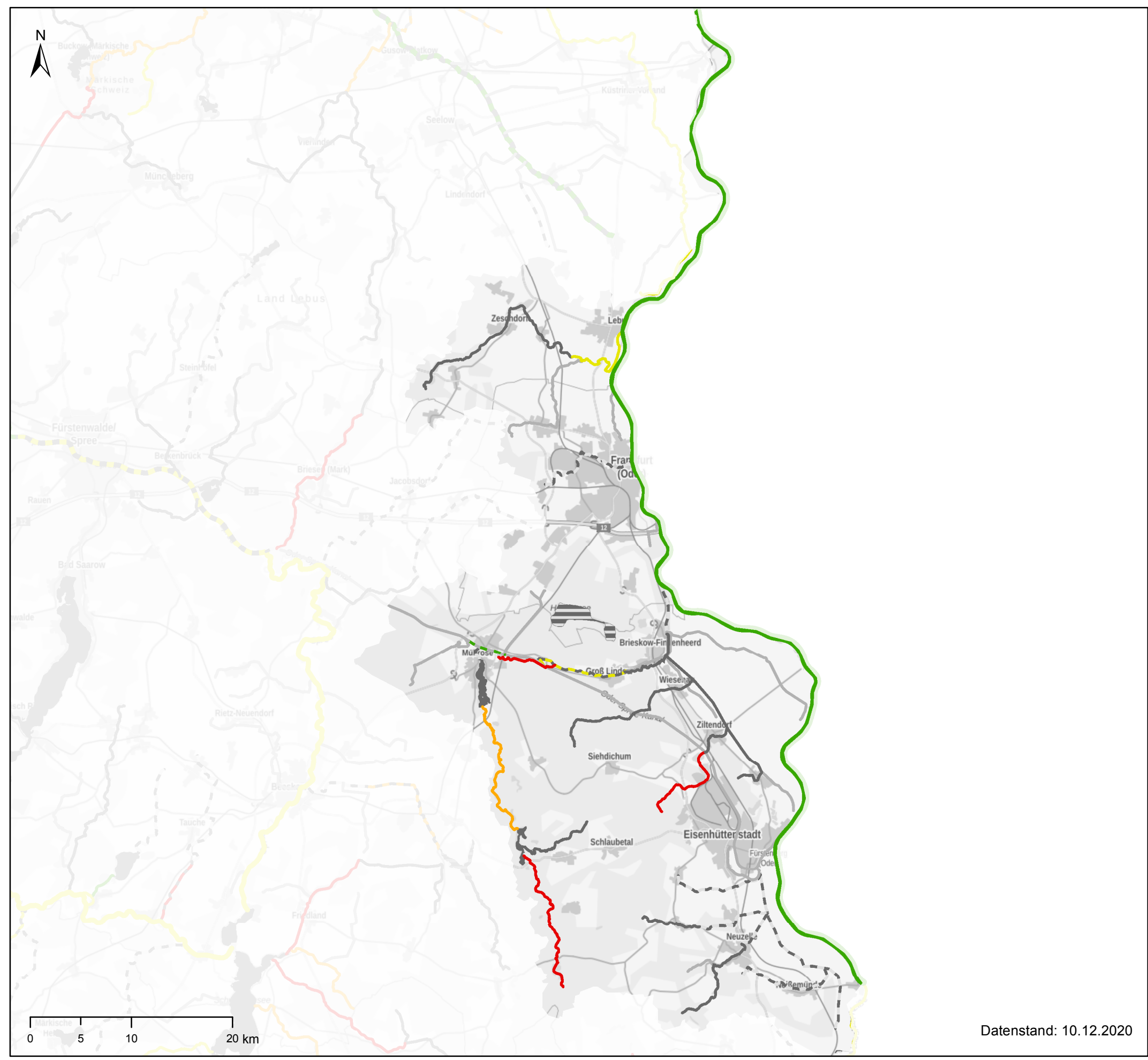




# BG MOD - Karte 4.2.4 - Ökologischer Zustand\_Potenzial der Oberflächenwasserkörper - Fischfauna



- natürliche Fließgewässer**
  - sehr gut
  - gut
  - mäßig
  - unbefriedigend
  - schlecht
  - nicht klassifiziert
- erheblich veränderte Fließgewässer**
  - gut und besser
  - mäßig
  - unbefriedigend
  - schlecht
  - nicht klassifiziert
- künstliche Fließgewässer**
  - gut und besser
  - mäßig
  - unbefriedigend
  - schlecht
  - nicht klassifiziert
- erheblich veränderte Seen, Übergangsgewässer**
  - gut und besser
  - mäßig
  - unbefriedigend
  - schlecht
  - nicht klassifiziert
- künstliche Seen, Übergangsgewässer - Ökologisches Potenzial Fisch**
  - gut und besser
  - mäßig
  - unbefriedigend
  - schlecht
  - nicht klassifiziert
- natürliche Seen, Übergangsgewässer**
  - sehr gut



**bfg** Bundesanstalt für Gewässerkunde



**LAWA**  
Bund-Länder-Arbeitsgemeinschaft Wasser

**Entwurf des Bewirtschaftungsplans zur Umsetzung der Wasserrahmenrichtlinie**

Fachdaten: Zuständige Behörden der Länder (WFD Report 2022, 22.03.2022)  
Background Data: Copyright: © GeoBasis-DE / BKG 2020

© WasserBLiCK / Bundesanstalt für Gewässerkunde (BfG)

Datenstand: 10.12.2020