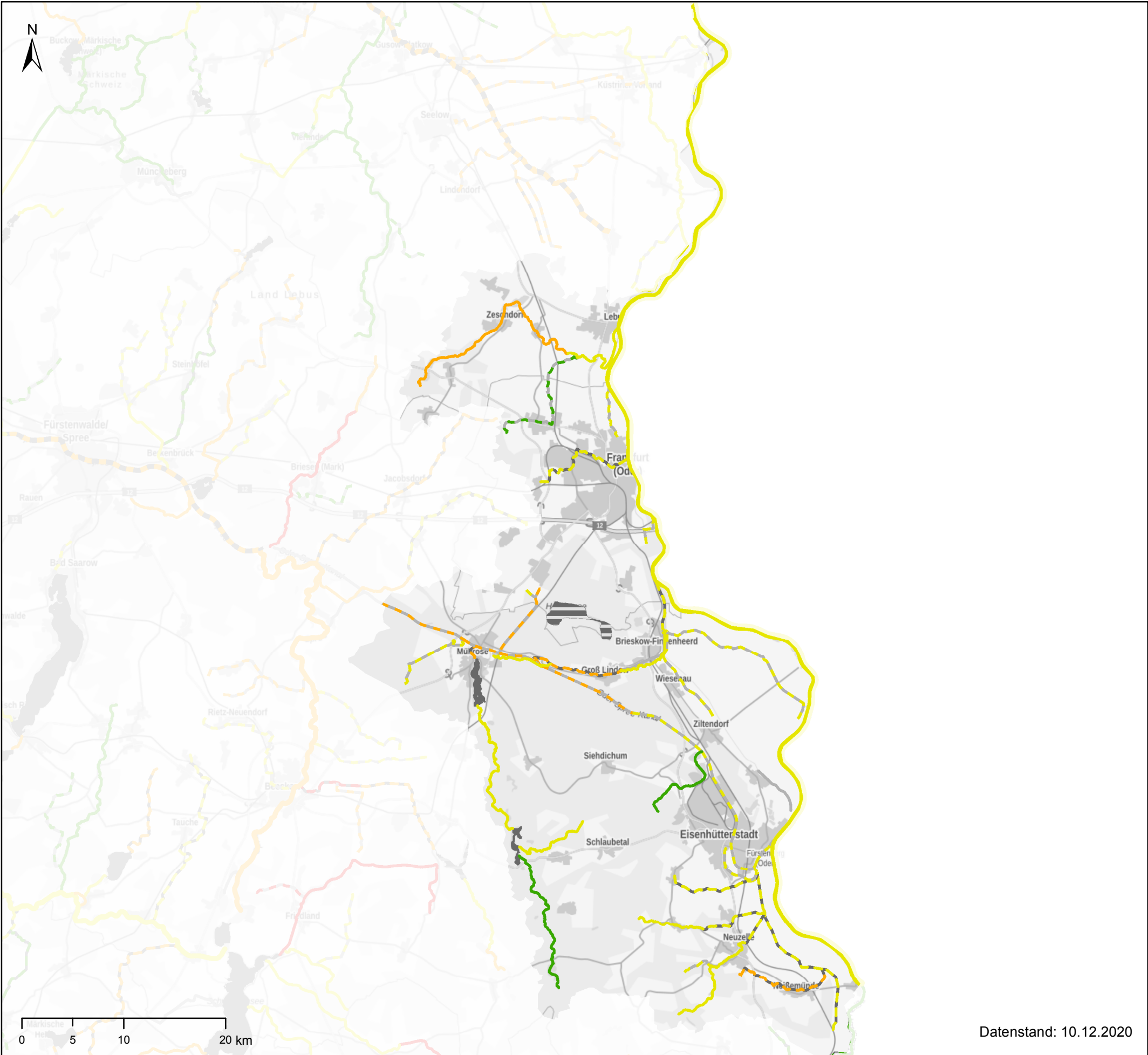




# BG MOD - Karte 4.2.3 - Ökologischer Zustand\_Potenzial der Oberflächenwasserkörper - Makrozoobenthos



<b>natürliche Fließgewässer</b>		<b>natürliche Seen, Übergangs- und Küstengewässer</b>	
<span style="color: blue;">—</span>	sehr gut	<span style="color: blue;">■</span>	sehr gut
<span style="color: green;">—</span>	gut	<span style="color: green;">■</span>	gut
<span style="color: yellow;">—</span>	mäßig	<span style="color: yellow;">■</span>	mäßig
<span style="color: orange;">—</span>	unbefriedigend	<span style="color: orange;">■</span>	unbefriedigend
<span style="color: red;">—</span>	schlecht	<span style="color: red;">■</span>	schlecht
<span style="color: grey;">—</span>	nicht klassifiziert	<span style="color: grey;">■</span>	nicht klassifiziert
<b>erheblich veränderte Fließgewässer</b>		<b>erheblich veränderte Seen, Übergangs- und Küstengewässer</b>	
<span style="color: green;">—</span>	gut und besser	<span style="color: green;">■</span>	gut und besser
<span style="color: yellow;">—</span>	mäßig	<span style="color: yellow;">■</span>	mäßig
<span style="color: orange;">—</span>	unbefriedigend	<span style="color: orange;">■</span>	unbefriedigend
<span style="color: red;">—</span>	schlecht	<span style="color: red;">■</span>	schlecht
<span style="color: grey;">—</span>	nicht klassifiziert	<span style="color: grey;">■</span>	nicht klassifiziert
<b>künstliche Fließgewässer</b>		<b>künstliche Seen, Übergangs- und Küstengewässer</b>	
<span style="color: green;">—</span>	gut und besser	<span style="color: green;">■</span>	gut und besser
<span style="color: yellow;">—</span>	mäßig	<span style="color: yellow;">■</span>	mäßig
<span style="color: orange;">—</span>	unbefriedigend	<span style="color: orange;">■</span>	unbefriedigend
<span style="color: red;">—</span>	schlecht	<span style="color: red;">■</span>	schlecht
<span style="color: grey;">—</span>	nicht klassifiziert	<span style="color: grey;">■</span>	nicht klassifiziert



**bfg** Bundesanstalt für Gewässerkunde



**LAWA**  
Bund-Länder-Arbeitsgemeinschaft Wasser

**Entwurf des Bewirtschaftungsplans zur Umsetzung der Wasserrahmenrichtlinie**

Fachdaten: Zuständige Behörden der Länder (WFD Report 2022, 22.03.2022)  
Background Data: Copyright: © GeoBasis-DE / BKG 2020

© WasserBLiCK / Bundesanstalt für Gewässerkunde (BfG)

Datenstand: 10.12.2020