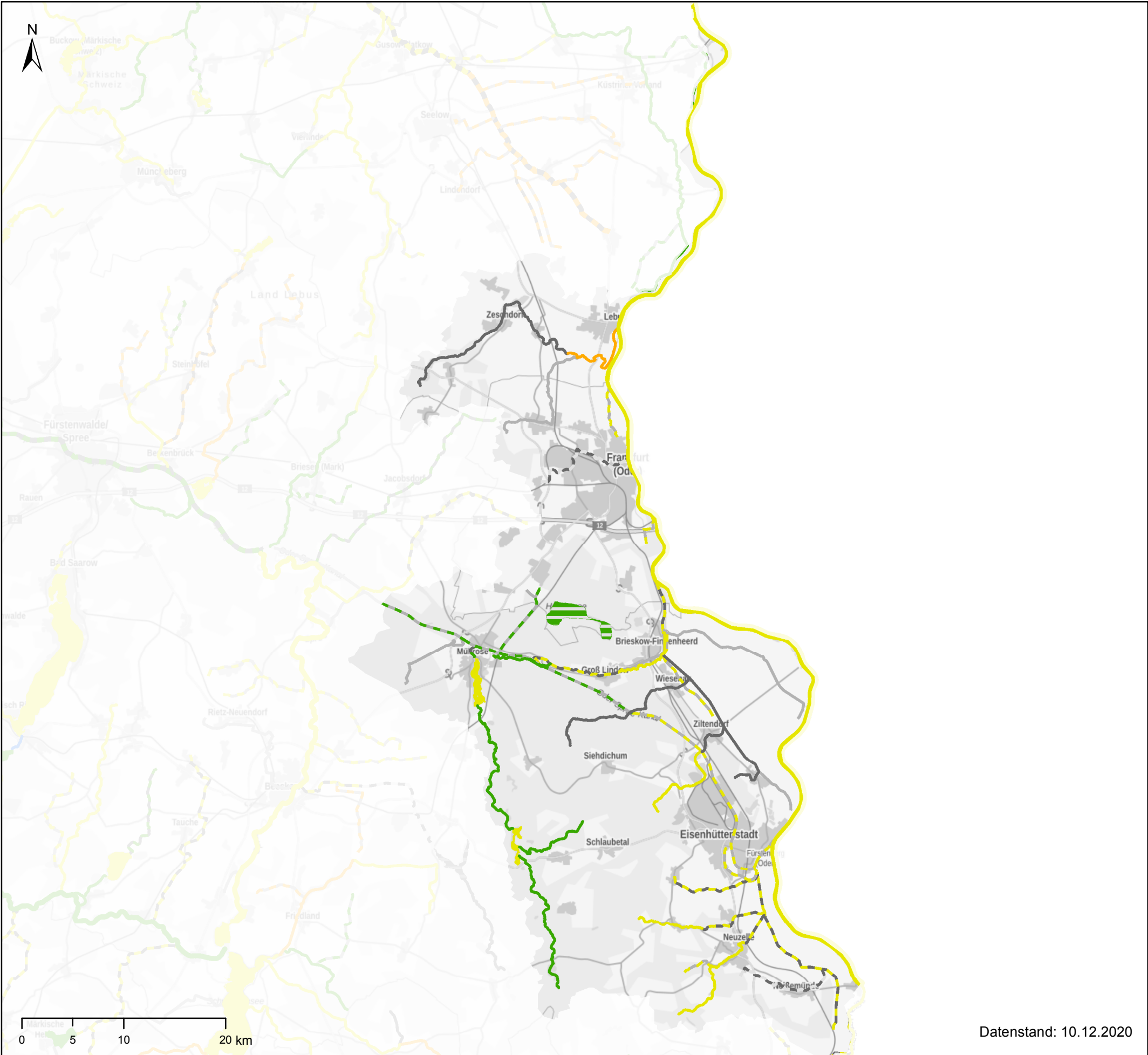



BG MOD - Karte 4.2.2 - Ökologischer Zustand_Potenzial der Oberflächenwasserkörper - Makrophythen_Phytobenthos




- natürliche Fließgewässer**
 - sehr gut
 - gut
 - mäßig
 - unbefriedigend
 - schlecht
 - nicht klassifiziert
- erheblich veränderte Fließgewässer**
 - - - gut und besser
 - - - mäßig
 - - - unbefriedigend
 - - - schlecht
 - - - nicht klassifiziert
- künstliche Fließgewässer**
 - - - gut und besser
 - - - mäßig
 - - - unbefriedigend
 - - - schlecht
 - - - nicht klassifiziert
- natürliche Seen, Übergangs-, Küsten- und Hoheitsgewässer**
 - sehr gut
 - gut
 - mäßig
 - unbefriedigend
 - schlecht
 - nicht klassifiziert
- erheblich veränderte Seen, Übergangs- und Küsten-, Hoheitsgewässer**
 - gut und besser
 - mäßig
 - unbefriedigend
 - schlecht

Datenstand: 10.12.2020



bfg Bundesanstalt für Gewässerkunde



LAWA
Bund/Länder-Arbeitsgemeinschaft Wasser

Entwurf des Bewirtschaftungsplans zur Umsetzung der Wasserrahmenrichtlinie

Fachdaten: Zuständige Behörden der Länder (WFD Report 2022, 22.03.2022)
Background Data: Copyright: © GeoBasis-DE / BKG 2020

© WasserBLiCK / Bundesanstalt für Gewässerkunde (BfG)