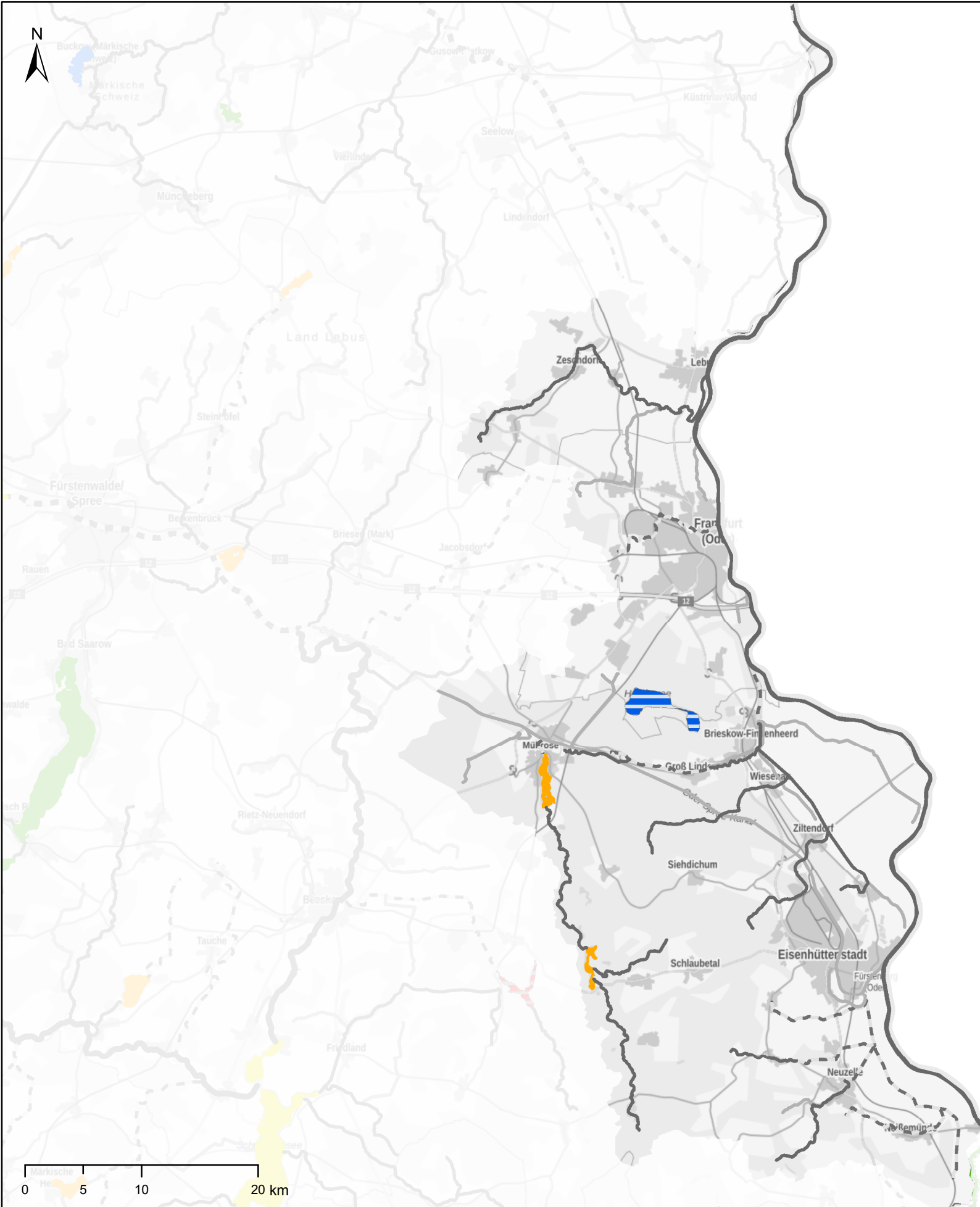



BG MOD - Karte 4.2.1 - Ökologischer Zustand_Potenzial der Oberflächenwasserkörper - Phytoplankton




<p>natürliche Fließgewässer</p> <ul style="list-style-type: none"> — sehr gut — gut — mäßig — unbefriedigend — schlecht — nicht klassifiziert <p>erheblich veränderte Fließgewässer - Ökologisches Potenzial Phytoplankton</p> <ul style="list-style-type: none"> — gut und besser — mäßig — unbefriedigend — schlecht — nicht klassifiziert <p>künstliche Fließgewässer - Ökologisches Potenzial Phytoplankton</p> <ul style="list-style-type: none"> — gut und besser — mäßig — unbefriedigend — schlecht — nicht klassifiziert 	<p>natürliche Seen, Übergangs- und Küstengewässer</p> <ul style="list-style-type: none"> ■ sehr gut ■ gut ■ mäßig ■ unbefriedigend ■ schlecht ■ nicht klassifiziert <p>erheblich veränderte Seen, Übergangs- und Küstengewässer - Ökologisches Potenzial Phytoplankton</p> <ul style="list-style-type: none"> ■ gut und besser ■ mäßig ■ unbefriedigend ■ schlecht ■ nicht klassifiziert <p>künstliche Seen, Übergangs- und Küstengewässer - Ökologisches Potenzial Phytoplankton</p> <ul style="list-style-type: none"> ■ gut und besser ■ mäßig ■ unbefriedigend ■ schlecht ■ nicht klassifiziert
--	--



Entwurf des Bewirtschaftungsplans zur Umsetzung der Wasserrahmenrichtlinie

Fachdaten: Zuständige Behörden der Länder (WFD Report 2022, 22.03.2022)
Background Data: Copyright: © GeoBasis-DE / BKG 2020



© WasserBLiCK / Bundesanstalt für Gewässerkunde (BfG)

Datenstand: 10.12.2020