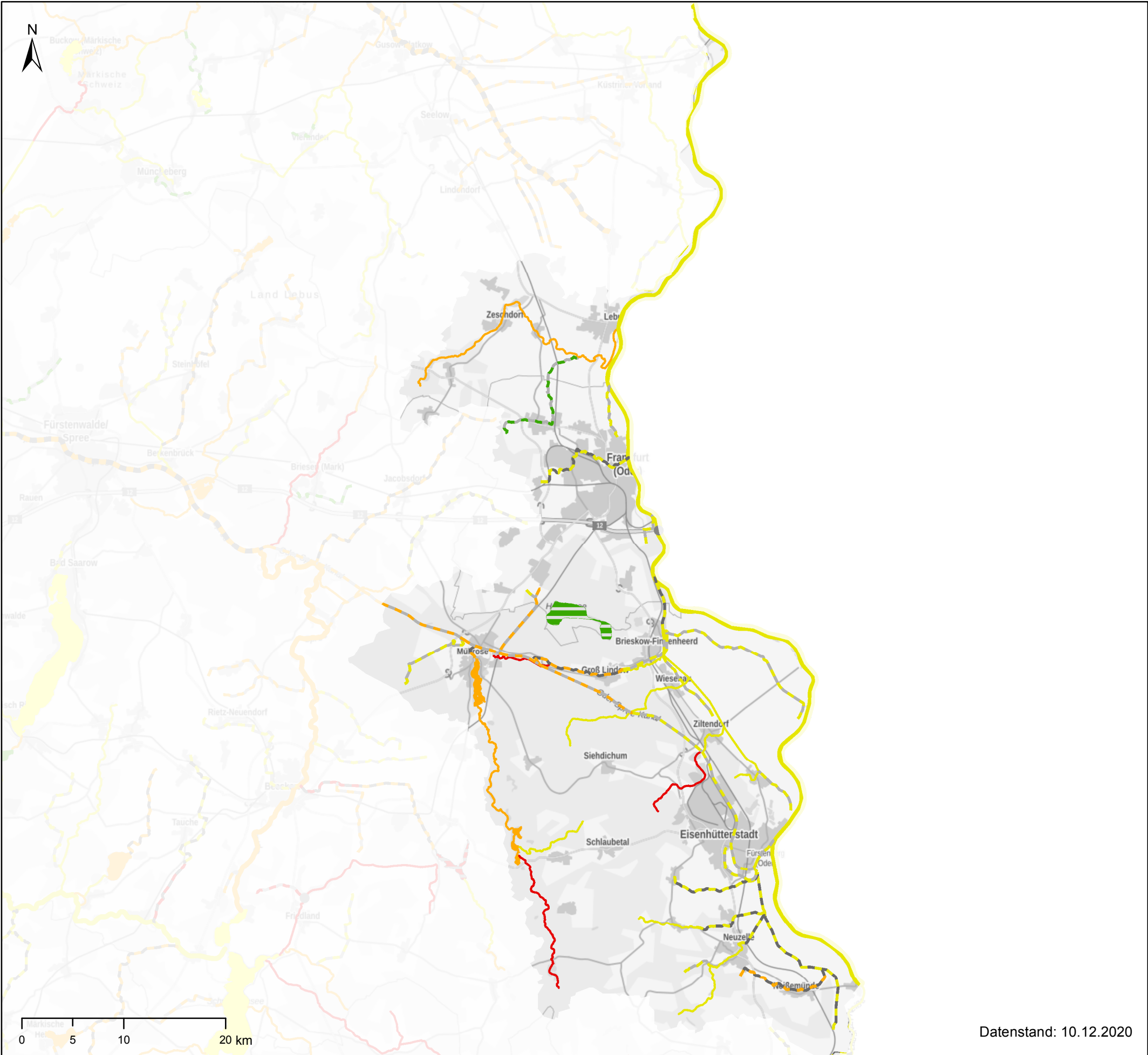


BG MOD - Karte 4.2 - Ökologischer Zustand_Potenzial der Oberflächenwasserkörper



natürliche Fließgewässer

- sehr gut
- gut
- mäßig
- unbefriedigend
- schlecht
- nicht klassifiziert

erheblich veränderte Fließgewässer

- gut und besser
- mäßig
- unbefriedigend
- schlecht
- nicht klassifiziert

künstliche Fließgewässer

- gut und besser
- mäßig
- unbefriedigend
- schlecht
- nicht klassifiziert

natürliche Seen, Übergangs- und Küstengewässer

- sehr gut
- gut
- mäßig

unbefriedigend

schlecht

nicht klassifiziert

erheblich veränderte Seen, Übergangs- und Küstengewässer

- gut und besser
- mäßig
- unbefriedigend
- schlecht
- nicht klassifiziert

künstliche Seen, Übergangs-, Küstengewässer

- gut und besser
- mäßig
- unbefriedigend
- schlecht
- nicht klassifiziert

Spezifische Schadstoffe

- Überschreitung mindestens eines flussgebietspezifischen Schadstoffes
- Überschreitung mindestens eines flussgebietspezifischen Schadstoffes führt zur Verfehlung des guten Zustands

bfg Bundesanstalt für Gewässerkunde

LAWA Bund-Länder-Arbeitsgemeinschaft Wasser

Entwurf des Bewirtschaftungsplans zur Umsetzung der Wasserrahmenrichtlinie

Fachdaten: Zuständige Behörden der Länder (WFD Report 2022, 22.03.2022)
 Background Data: Copyright: © GeoBasis-DE / BKG 2020

Datenstand: 10.12.2020

© WasserBLiCK / Bundesanstalt für Gewässerkunde (BfG)