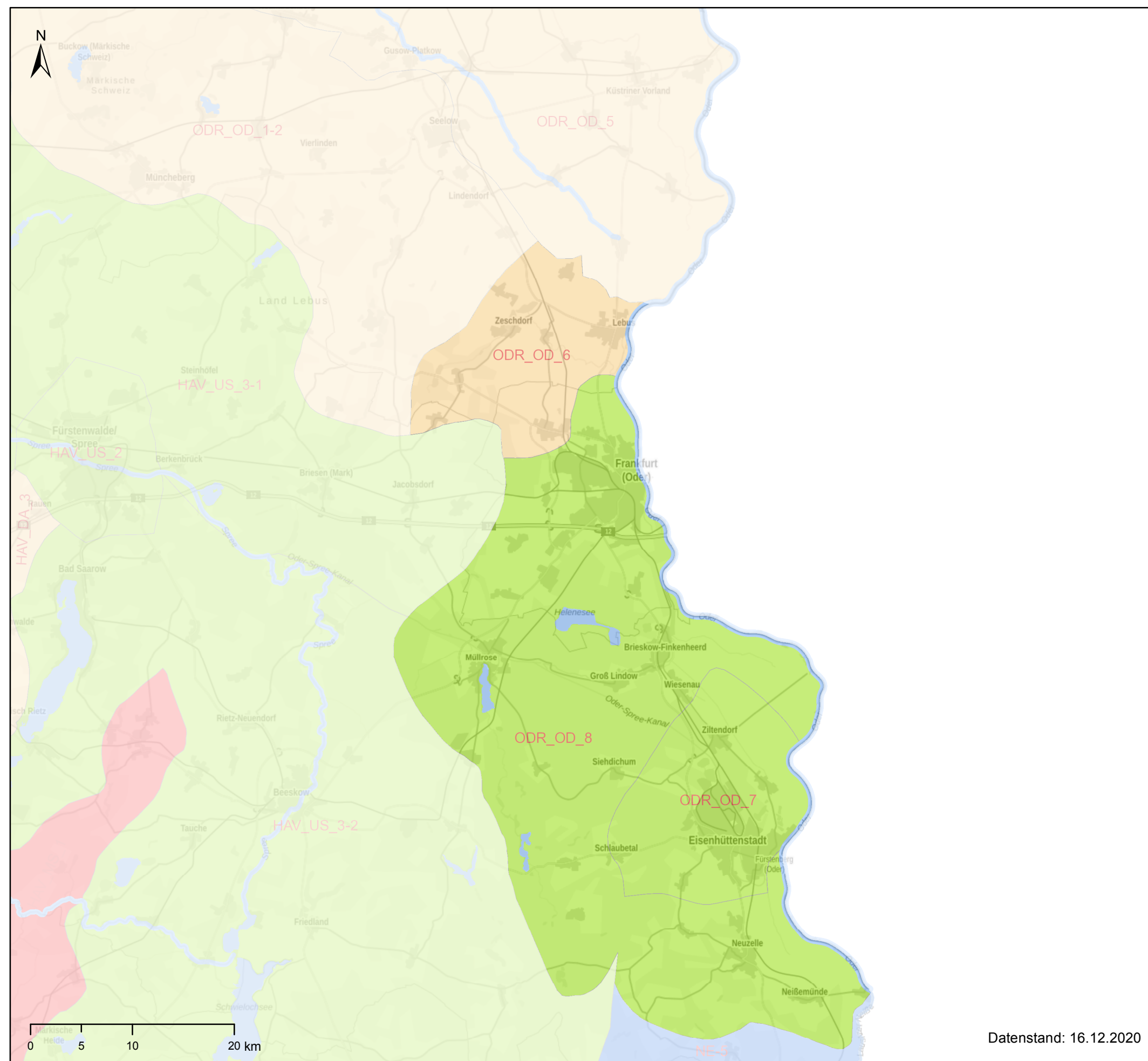




BG MOD - Karte 3.1 - Risikoeinschätzung der Grundwasserkörper



- Grundwasserkörper (-gruppen) in Hauptgrundwasserleitern**
- Kein Risiko
 - Risiko für die Verfehlung des guten mengenmäßigen Zustands
 - Risiko der Verfehlung des guten chemischen Zustands
 - Risiko der Verfehlung des guten mengenmäßigen und chemischen Zustands
- Tiefe Grundwasserkörper**
- Kein Risiko
 - Risiko für die Verfehlung des guten mengenmäßigen Zustands
 - Risiko der Verfehlung des guten chemischen Zustands
 - Risiko der Verfehlung des guten mengenmäßigen und chemischen Zustands



bfg Bundesanstalt für Gewässerkunde



LAWA
Bund-Länder-Arbeitsgemeinschaft Wasser

Entwurf des Bewirtschaftungsplans zur Umsetzung der Wasserrahmenrichtlinie

Fachdaten: Zuständige Behörden der Länder (WFD Report 2022, 22.03.2022)
Background Data: Copyright: © GeoBasis-DE / BKG 2020

© WasserBLiCK / Bundesanstalt für Gewässerkunde (BfG)

Datenstand: 16.12.2020