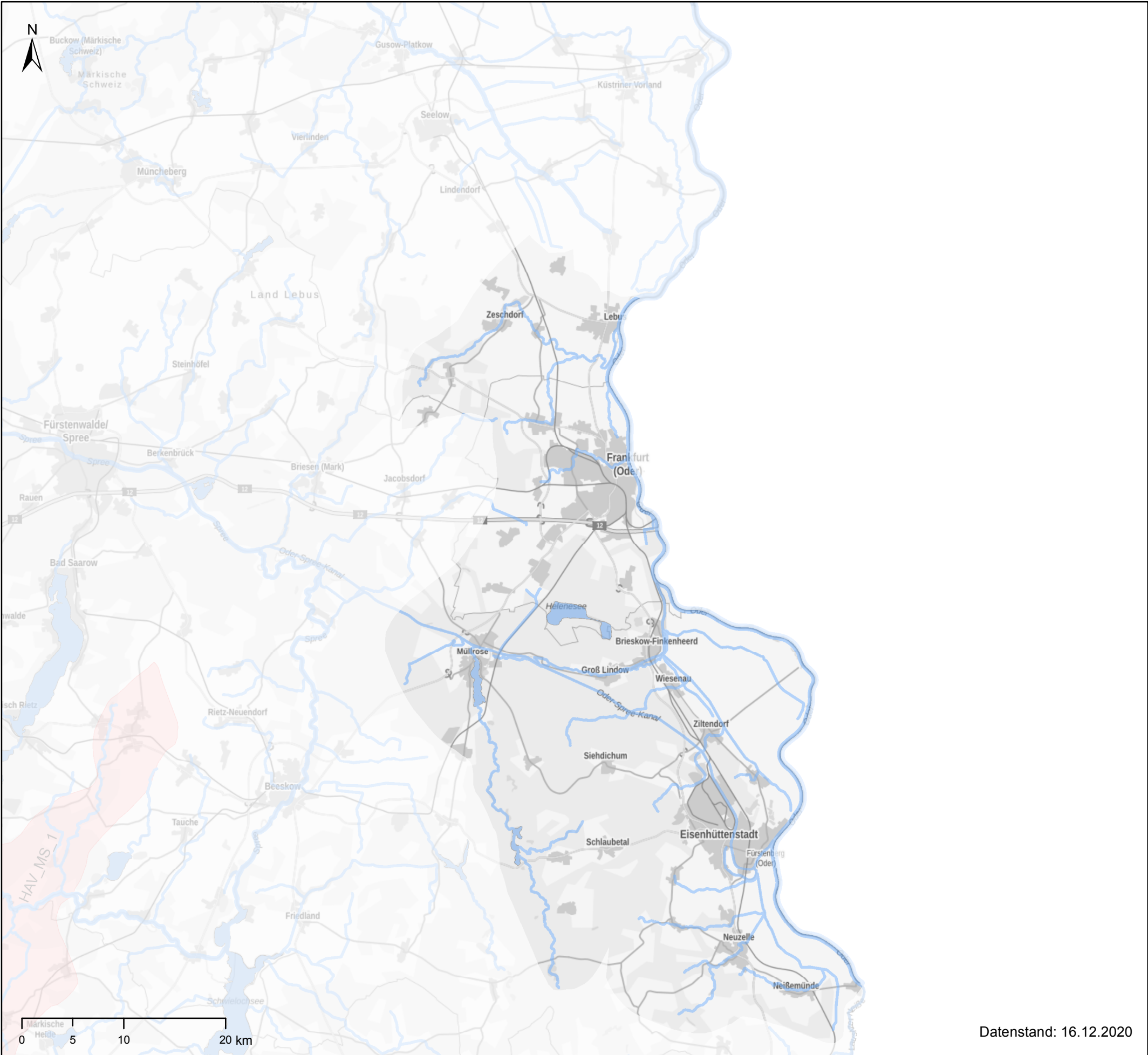


BG MOD - Karte 2.5 - Signifikante Belastungen von Wasserkörpern OW_GW aufgrund von Bergbautätigkeit und Altlasten



Fließgewässer - Belastung aufgrund von Bergbautätigkeit und Altlasten

— Belastung im Fluss aufgrund von Bergbautätigkeit und Altlasten

Seen, Übergangs- und Küstengewässer sowie Grundwasserkörper - Belastung aufgrund von Bergbautätigkeit und Altlasten

▬ Belastung in Küstengewässern aufgrund von Bergbautätigkeit und Altlasten

▨ Belastung in Übergangsgewässern aufgrund von Bergbautätigkeit und Altlasten

▮ Belastung im See aufgrund von Bergbautätigkeit und Altlasten

■ Belastung im Grundwasserkörper aufgrund von Bergbautätigkeit und Altlasten



Entwurf des Bewirtschaftungsplans zur Umsetzung der Wasserrahmenrichtlinie

Fachdaten: Zuständige Behörden der Länder (WFD Report 2022, 22.03.2022)
Background Data: Copyright: © GeoBasis-DE / BKG 2020

Datenstand: 16.12.2020