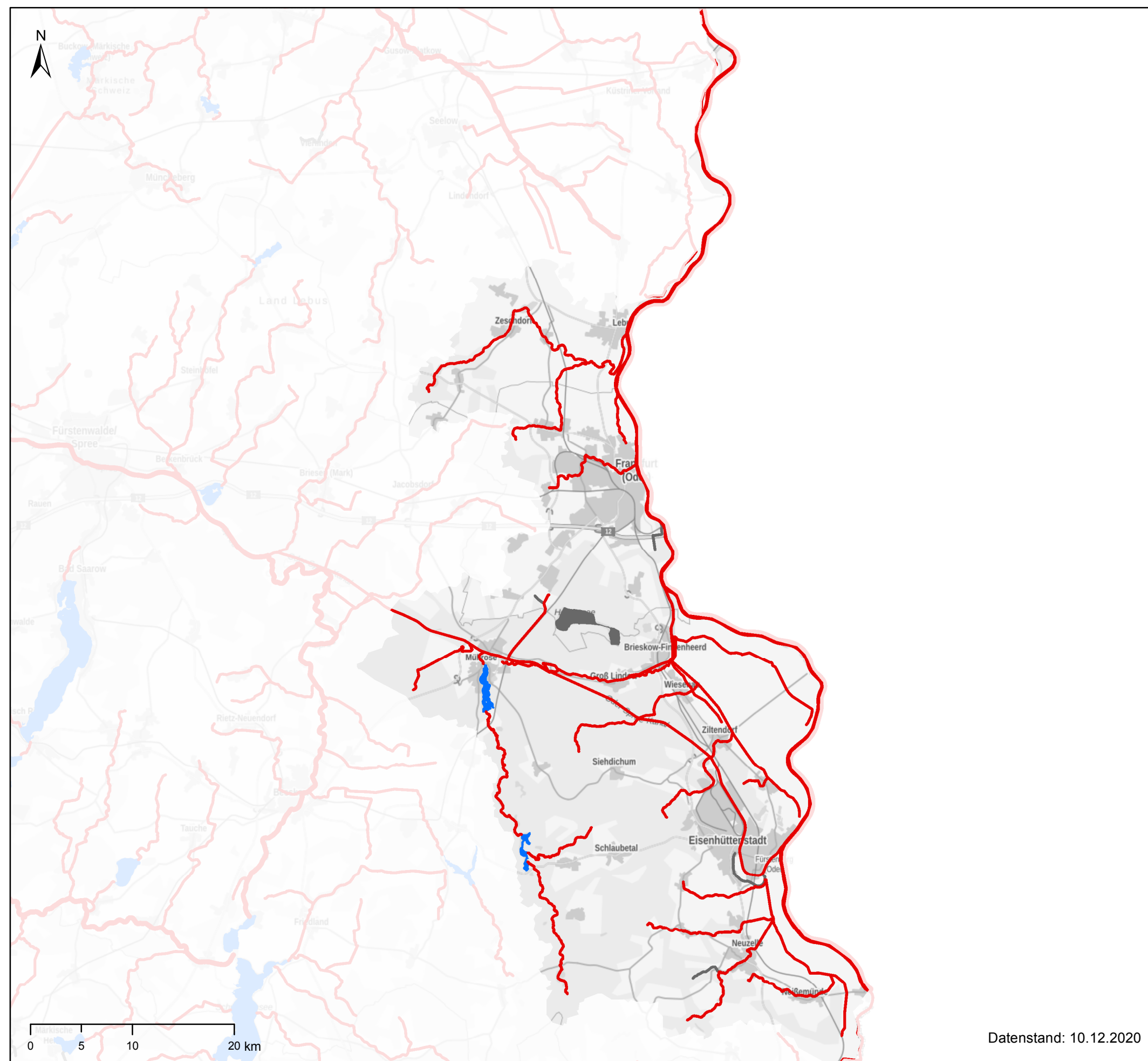


BG MOD - Karte 2.3 - Signifikante Belastungen durch morphologische Veränderungen



- Fließgewässer**
- Signifikante Belastungen durch morphologische Veränderungen
 - Keine signifikanten Belastungen durch morphologische Veränderungen
 - Künstlicher Wasserkörper, keine Belastung ermittelt
- Seen, Übergangs- und Küstengewässer**
- Signifikante Belastungen durch morphologische Veränderungen
 - Keine signifikanten Belastungen durch morphologische Veränderungen
 - Künstlicher Wasserkörper, keine Belastung ermittelt

bfg Bundesanstalt für Gewässerkunde

LAWA Bund/Länder-Arbeitsgemeinschaft Wasser

Entwurf des Bewirtschaftungsplans zur Umsetzung der Wasserrahmenrichtlinie

Fachdaten: Zuständige Behörden der Länder (WFD Report 2022, 22.03.2022)
Background Data: Copyright: © GeoBasis-DE / BKG 2020

Datenstand: 10.12.2020

© WasserBLiCK / Bundesanstalt für Gewässerkunde (BfG)