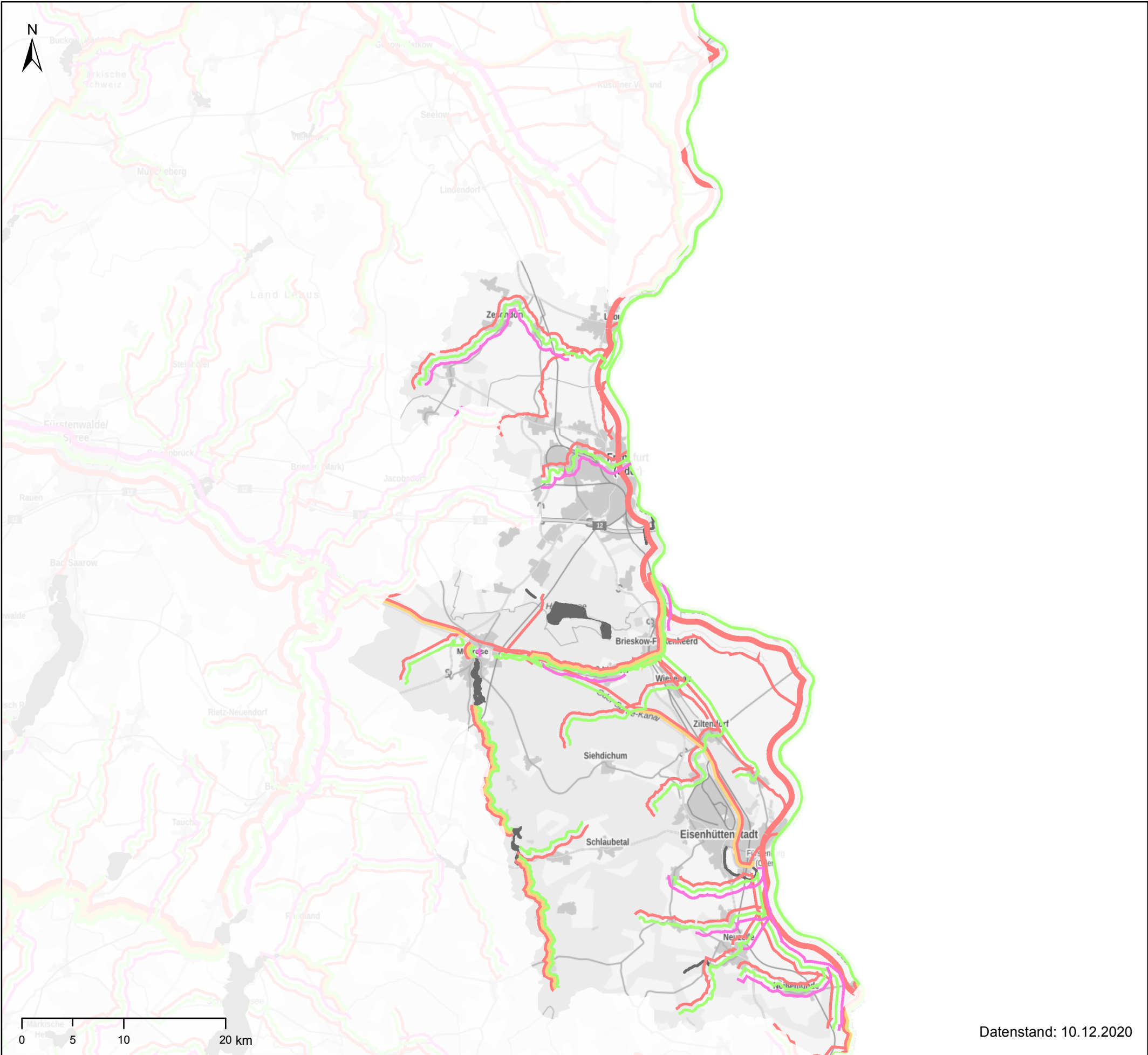




BG MOD - Karte 2.1 - Signifikante hydromorphologische Belastungen von Oberflächenwasserkörpern



- Fließgewässer**
- Belastungen durch morphologische Veränderungen
 - Belastungen durch Querbauwerke
 - Belastung durch hydrologische Veränderung
 - Belastung durch hydromorphologische Veränderung - Physikalischer Verlust des gesamten oder eines Teils des Gewässers
 - Belastung durch andere hydromorphologische Veränderung
 - keine hydromorphologische Belastung
- Seen, Übergangs- und Küstengewässer**
- Belastungen durch morphologische Veränderungen
 - Belastungen durch Querbauwerke
 - Belastung durch hydrologische Veränderung
 - Belastung durch hydromorphologische Veränderung - Physikalischer Verlust des gesamten oder eines Teils des Gewässers
 - Belastung durch andere hydromorphologische Veränderung
 - keine hydromorphologische Belastung



bfg Bundesanstalt für Gewässerkunde



LAWA
Bund-Länder-Arbeitsgemeinschaft Wasser

Entwurf des Bewirtschaftungsplans zur Umsetzung der Wasserrahmenrichtlinie

Fachdaten: Zuständige Behörden der Länder (WFD Report 2022, 22.03.2022)
Background Data: Copyright: © GeoBasis-DE / BKG 2020

© WasserBLiCK / Bundesanstalt für Gewässerkunde (BfG)

Datenstand: 10.12.2020