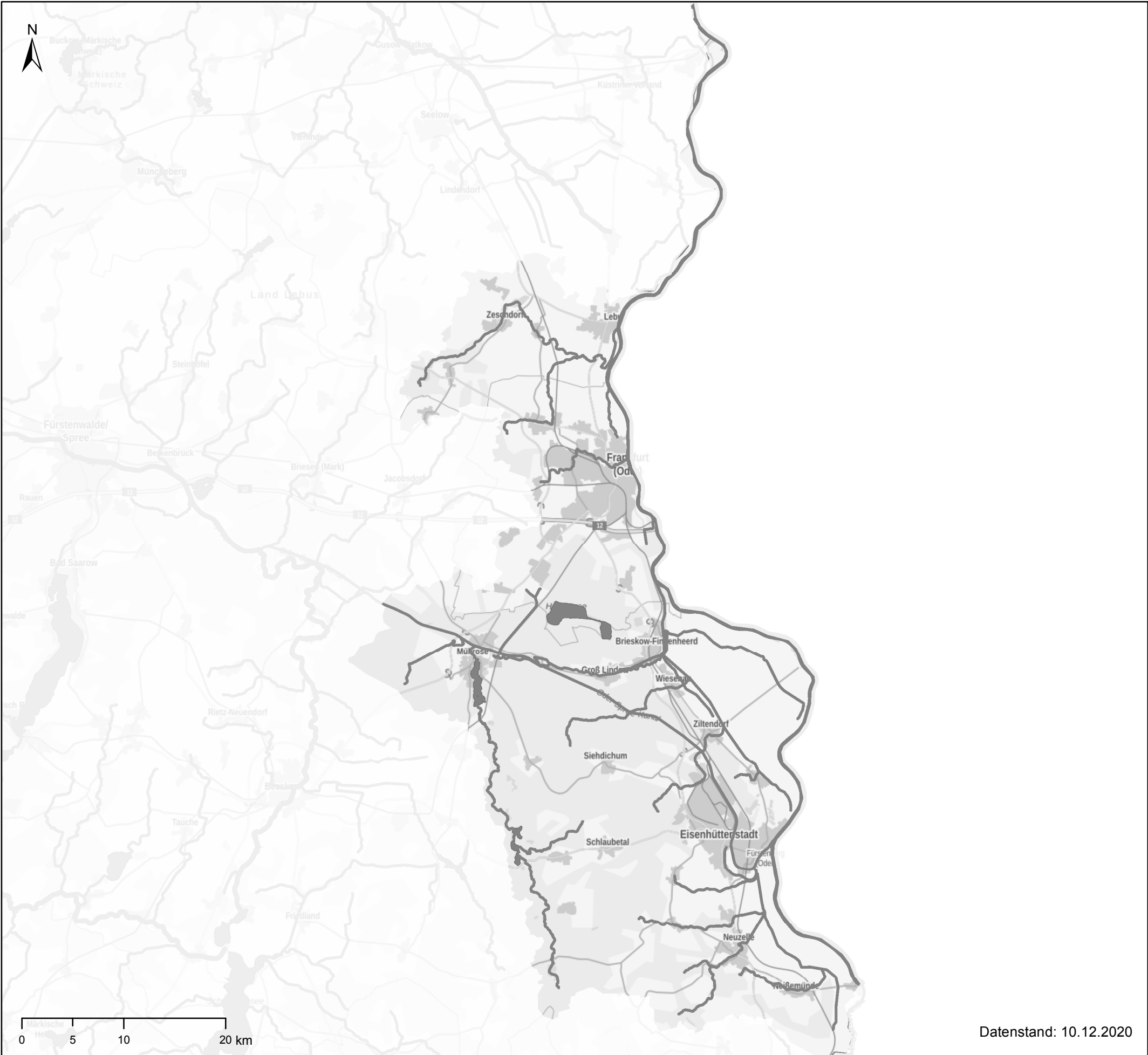


# BG MOD - Karte 14.1.2 - Vergleich der Bewertung der Qualitätskomponente Makrophyten\_Phytobenthos für den 2. und 3. Bewirtschaftungszeitraum




**Fließgewässer - Vergleich der Bewertung der Qualitätskomponente Makrophyten und Phytobenthos für den 2. und 3. Bewirtschaftungszeitraum**

- Verbesserung um 2 Stufen
- Verbesserung um 1 Stufe
- keine Veränderung
- Verschlechterung um 1 Stufe
- Verschlechterung um 2 Stufen
- kein Vergleich möglich
- Komponente nicht untersucht


**Seen, Übergangs-, Küstengewässer - Vergleich der Bewertung der Qualitätskomponente Makrophyten und Phytobenthos für den 2. und 3. Bewirtschaftungszeitraum**

- Verbesserung um 2 Stufen
- Verbesserung um 1 Stufe
- keine Veränderung
- Verschlechterung um 1 Stufe
- Verschlechterung um 2 Stufen
- kein Vergleich möglich
- Komponente nicht untersucht

Datenstand: 10.12.2020



**bfg** Bundesanstalt für Gewässerkunde



**LAWA**  
Bund-Länder-Arbeitsgemeinschaft Wasser

**Entwurf des Bewirtschaftungsplans zur Umsetzung der Wasserrahmenrichtlinie**

Fachdaten: Zuständige Behörden der Länder (WFD Report 2022, 22.03.2022)  
Background Data: Copyright: © GeoBasis-DE / BKG 2020

© WasserBLiCK / Bundesanstalt für Gewässerkunde (BfG)