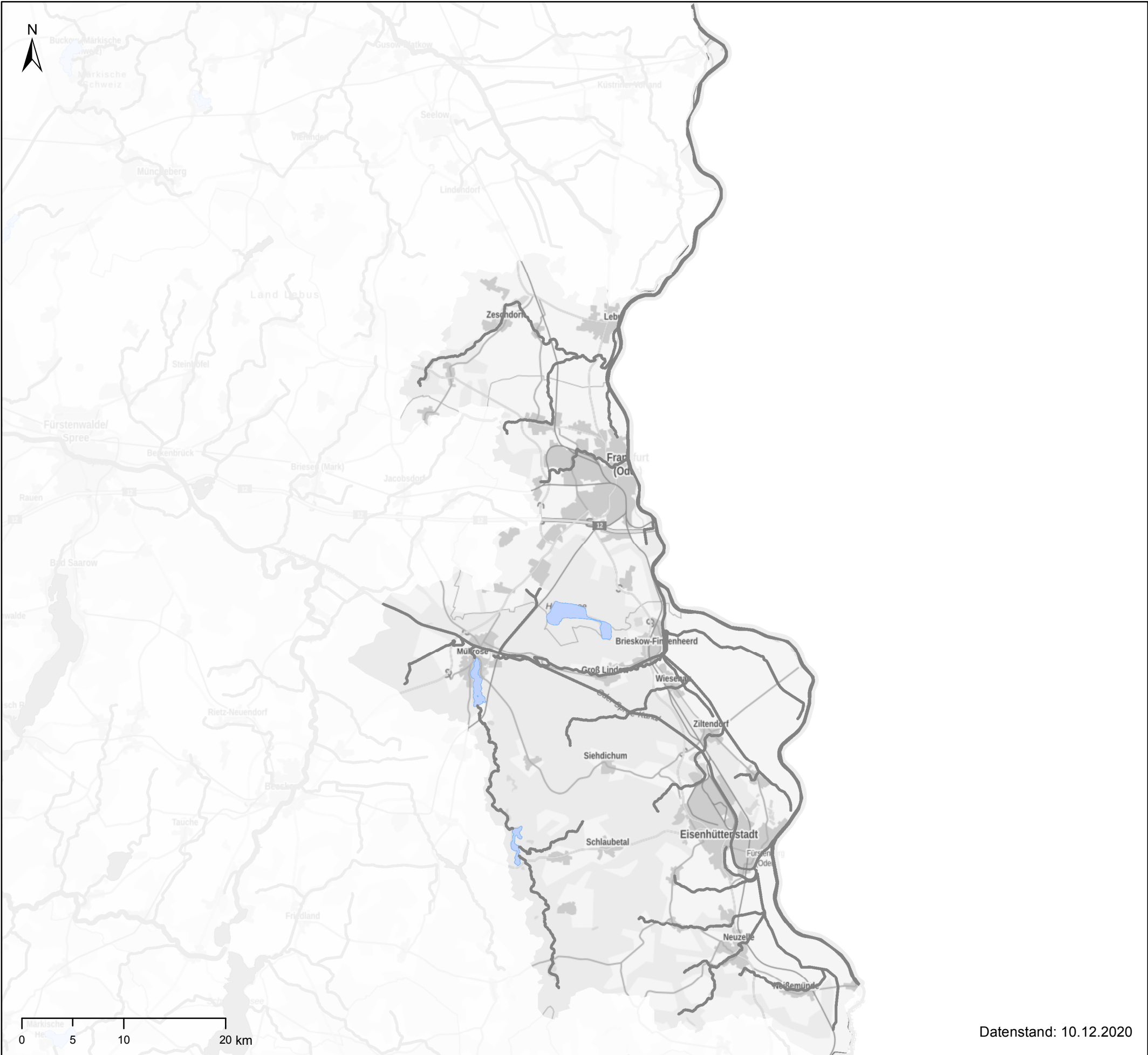


BG MOD - Karte 14.1.1 - Vergleich der Bewertung der Qualitätskomponente Phytoplankton für den 2. und 3. Bewirtschaftungszeitraum




Fließgewässer - Vergleich der Bewertung der Qualitätskomponente Phytoplankton für den 2. und 3. Bewirtschaftungszeitraum

- Verbesserung um 2 Stufen
- Verbesserung um 1 Stufe
- keine Veränderung
- Verschlechterung um 1 Stufe
- Verschlechterung um 2 Stufen
- kein Vergleich möglich
- Komponente nicht untersucht


Seen, Übergangs-, Küstengewässer - Vergleich der Bewertung der Qualitätskomponente Phytoplankton für den 2. und 3. Bewirtschaftungszeitraum

- Verbesserung um 2 Stufen
- Verbesserung um 1 Stufe
- keine Veränderung
- Verschlechterung um 1 Stufe
- Verschlechterung um 2 Stufen
- kein Vergleich möglich
- Komponente nicht untersucht

Datenstand: 10.12.2020



bfg Bundesanstalt für Gewässerkunde



LAWA
Bund-Länder-Arbeitsgemeinschaft Wasser

Entwurf des Bewirtschaftungsplans zur Umsetzung der Wasserrahmenrichtlinie

Fachdaten: Zuständige Behörden der Länder (WFD Report 2022, 22.03.2022)
Background Data: Copyright: © GeoBasis-DE / BKG 2020

© WasserBLiCK / Bundesanstalt für Gewässerkunde (BfG)