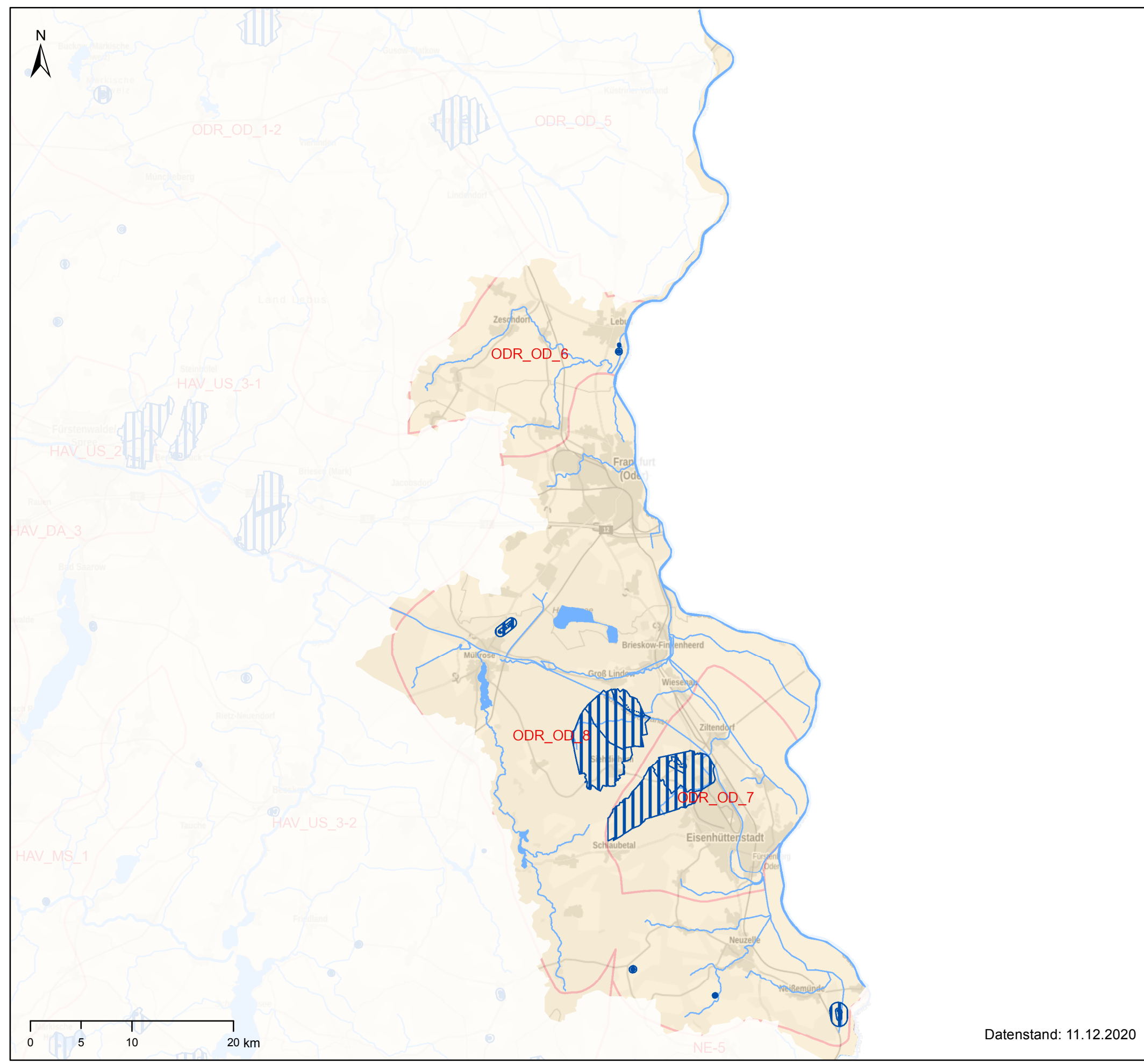


# BG MOD - Karte 1.6 - Schutzgebiete I Wasserkörper mit Trinkwasserentnahme nach Art. 7 EG-WRRL



**Wasserkörper für die Entnahme von Wasser für den menschlichen Gebrauch nach Art. 7 EG-WRRL**

- Oberflächenwasserkörper mit Trinkwasserentnahme
- ▨ Tiefe Grundwasserkörper mit Trinkwasserentnahme
- Grundwasserkörper und -gruppen in Hauptgrundwasserleitern mit Trinkwasserentnahme

**Trinkwasserschutzgebiet**

- ▨ Trinkwasserschutzgebiet



**Entwurf des Bewirtschaftungsplans zur Umsetzung der Wasserrahmenrichtlinie**

Fachdaten: Zuständige Behörden der Länder (WFD Report 2022, 22.03.2022)  
 Background Data: Copyright: © GeoBasis-DE / BKG 2020

Datenstand: 11.12.2020