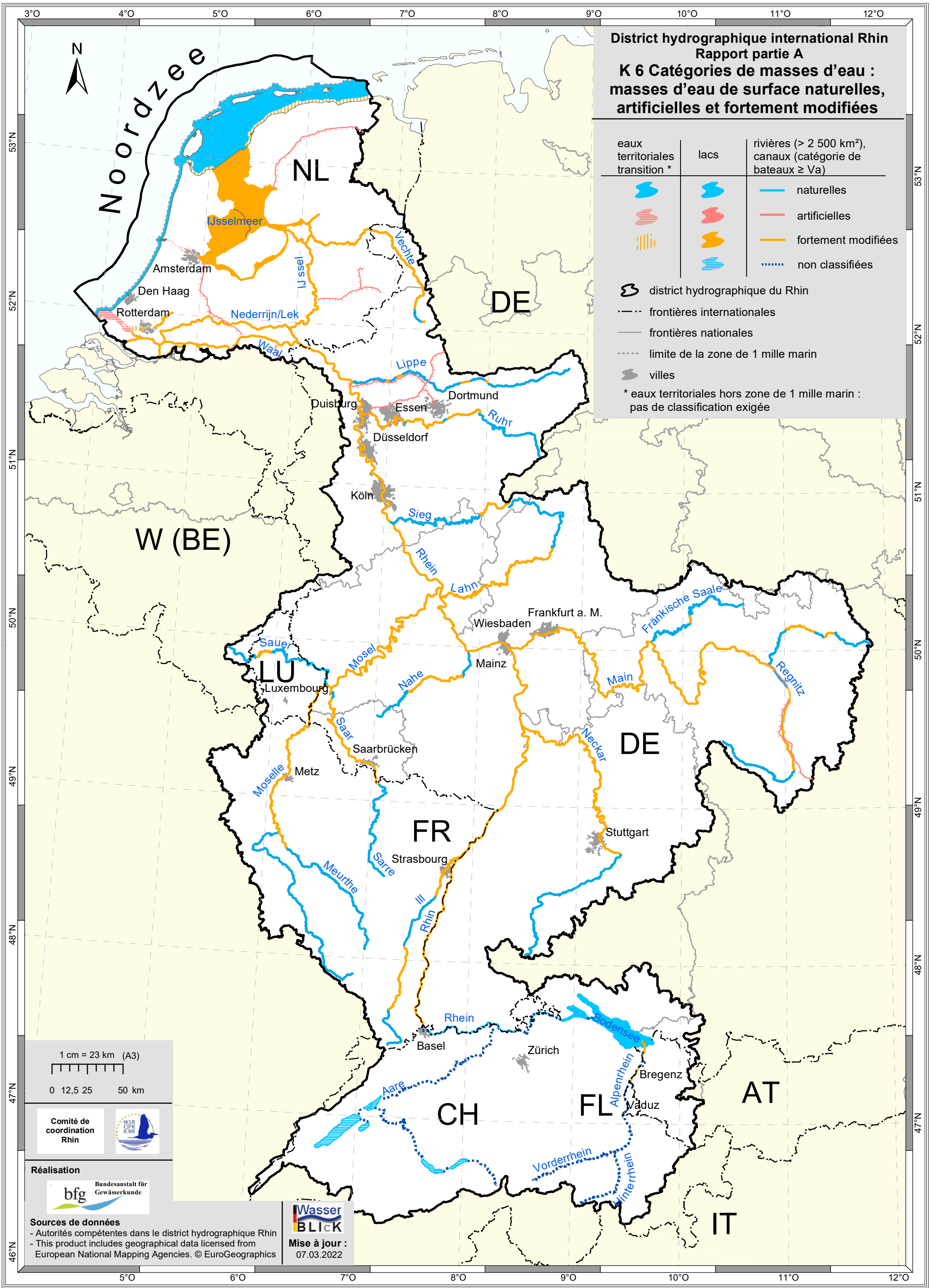


District hydrographique international Rhin
Rapport partie A
K 6 Catégories de masses d'eau :
masses d'eau de surface naturelles,
artificielles et fortement modifiées

eaux territoriales transition *	lacs	rivières (> 2 500 km ²), canaux (catégorie de bateaux ≥ Va)
		naturelles
		artificielles
		fortement modifiées
		non classifiées

- district hydrographique du Rhin
- frontières internationales
- frontières nationales
- limite de la zone de 1 mille marin
- villes
- * eaux territoriales hors zone de 1 mille marin : pas de classification exigée



1 cm = 23 km (A3)
 0 12,5 25 50 km

Comité de coordination Rhin



Réalisation



Sources de données
 - Autorités compétentes dans le district hydrographique Rhin
 - This product includes geographical data licensed from European National Mapping Agencies. © EuroGeographics



Mise à jour : 07.03.2022