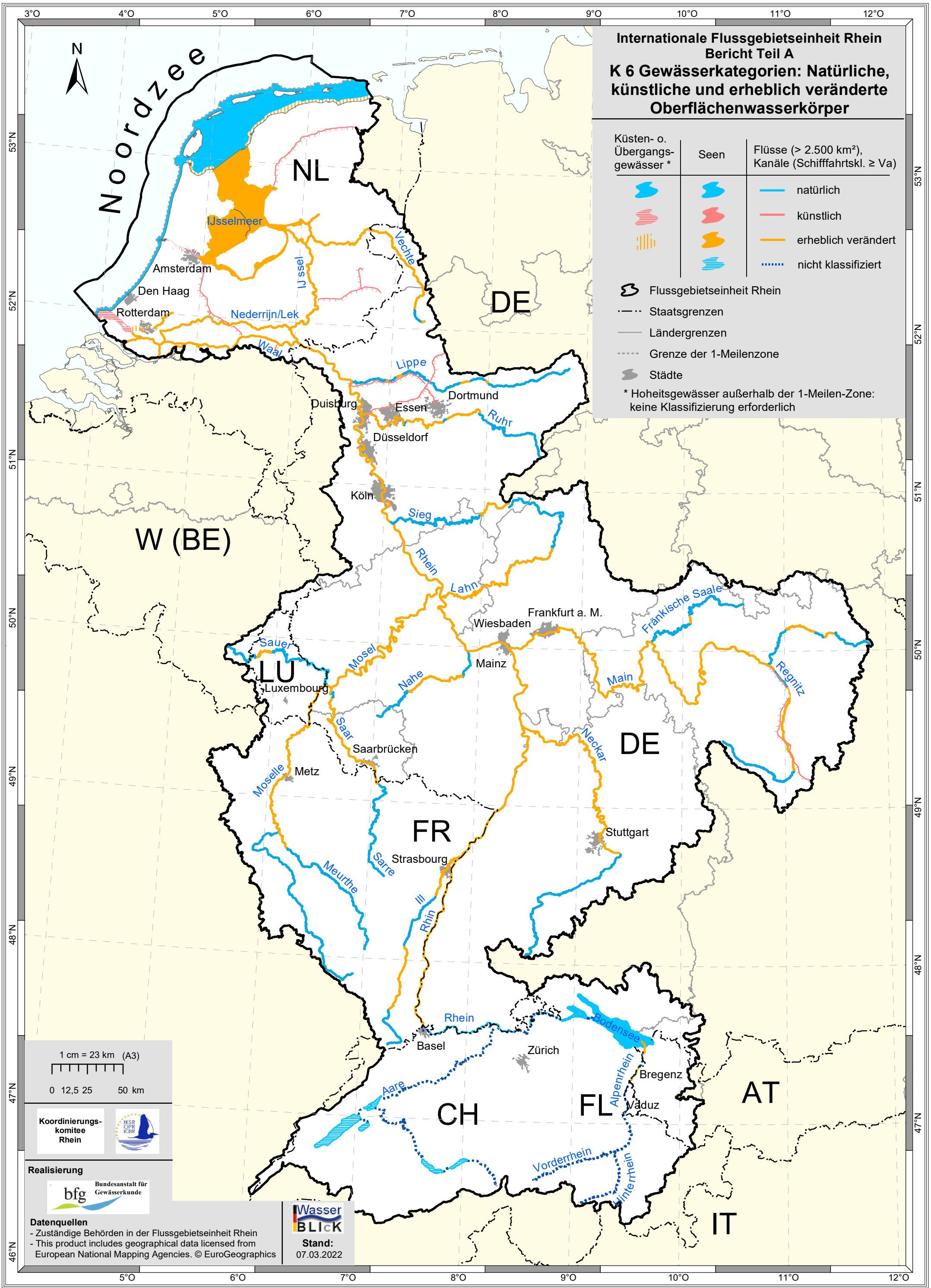


**Internationale Flussgebietseinheit Rhein
Bericht Teil A
K 6 Gewässerkategorien: Natürliche,
künstliche und erheblich veränderte
Oberflächenwasserkörper**

Küsten- o. Übergangsgewässer *	Seen	Flüsse (> 2.500 km ²), Kanäle (Schiffahrtskl. ≥ Va)
		natürlich
		künstlich
		erheblich verändert
		nicht klassifiziert

- Flussgebietseinheit Rhein
 - Staatsgrenzen
 - Ländergrenzen
 - Grenze der 1-Meilenzone
 - Städte
- * Hoheitsgewässer außerhalb der 1-Meilen-Zone: keine Klassifizierung erforderlich



1 cm = 23 km (A3)
0 12,5 25 50 km



Datenquellen
- Zuständige Behörden in der Flussgebietseinheit Rhein
- This product includes geographical data licensed from European National Mapping Agencies. © EuroGeographics

WasserBLICK
Stand: 07.03.2022