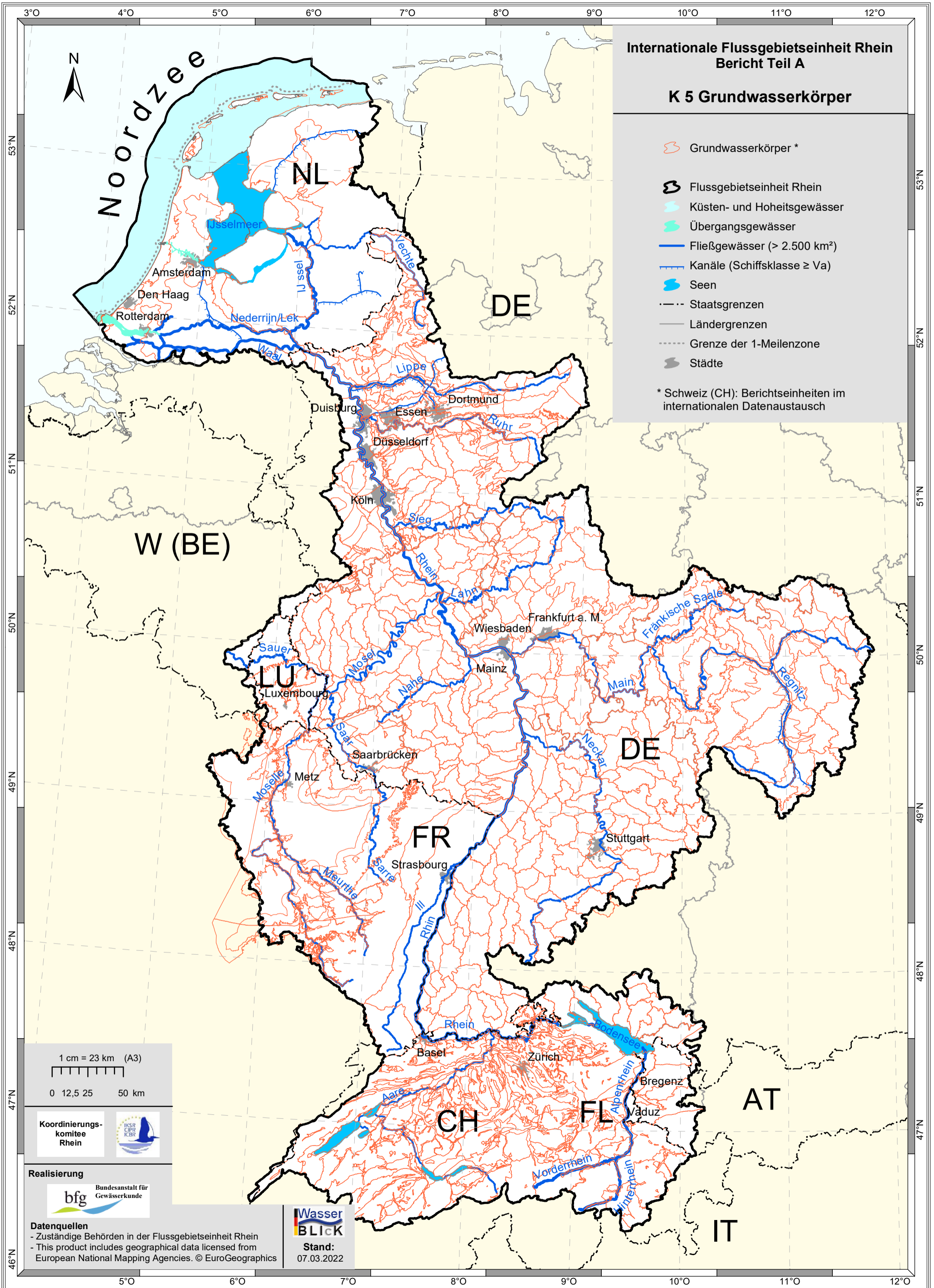


Internationale Flussgebietseinheit Rhein  
Bericht Teil A

K 5 Grundwasserkörper

- Grundwasserkörper \*
- Flussgebietseinheit Rhein
- Küsten- und Hoheitsgewässer
- Übergangsgewässer
- Fließgewässer (> 2.500 km<sup>2</sup>)
- Kanäle (Schiffsklasse ≥ Va)
- Seen
- Staatsgrenzen
- Ländergrenzen
- Grenze der 1-Meilenzone
- Städte

\* Schweiz (CH): Berichtseinheiten im internationalen Datenaustausch



1 cm = 23 km (A3)  
0 12,5 25 50 km



**Datenquellen**  
- Zuständige Behörden in der Flussgebietseinheit Rhein  
- This product includes geographical data licensed from European National Mapping Agencies. © EuroGeographics

**WasserBLICK**  
Stand: 07.03.2022