

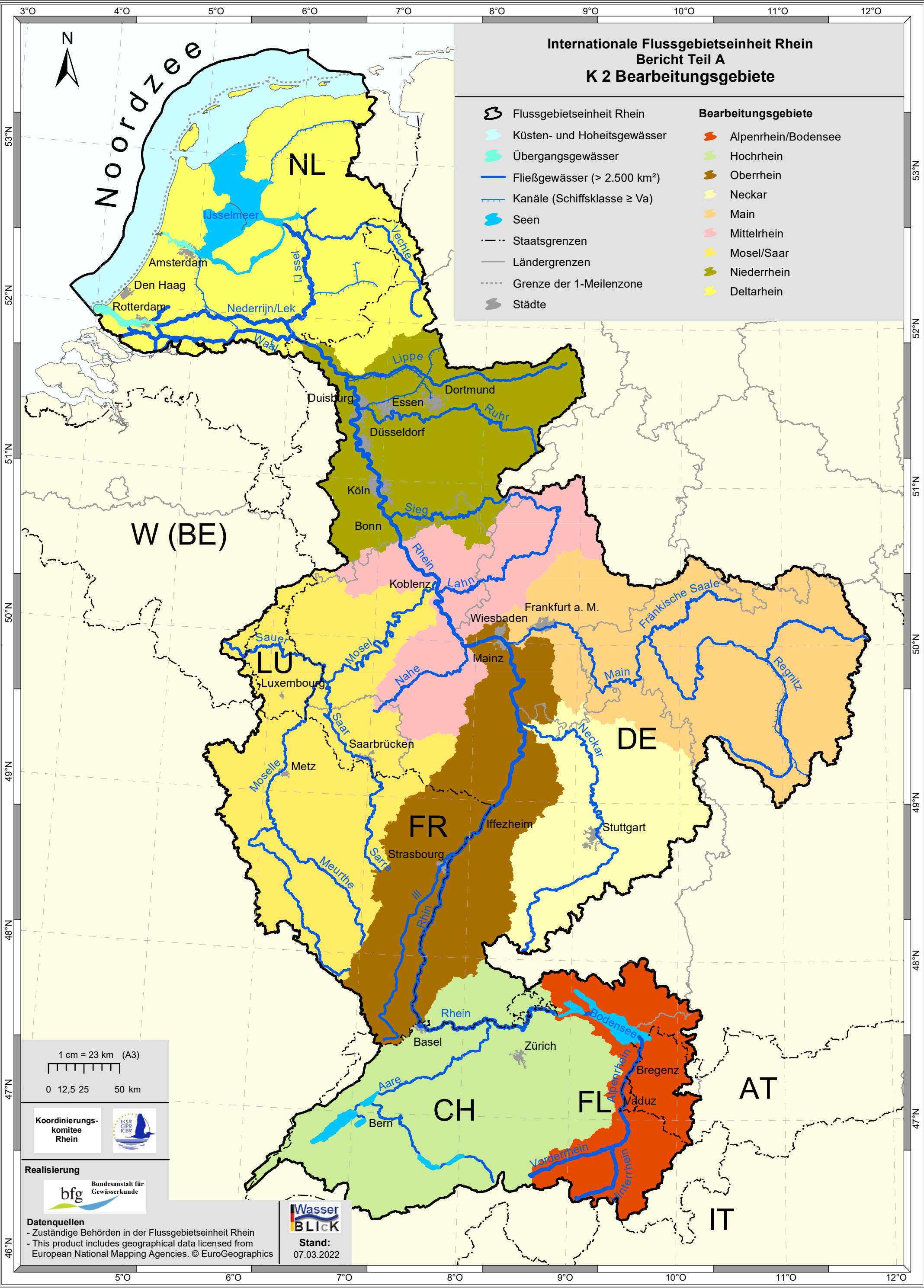


**Internationale Flussgebietseinheit Rhein
Bericht Teil A
K 2 Bearbeitungsgebiete**

- | | | |
|---|--|---|
|  | Flussgebietseinheit Rhein | Bearbeitungsgebiete |
|  | Küsten- und Hoheitsgewässer |  Alpenrhein/Bodensee |
|  | Übergangsgewässer |  Hochrhein |
|  | Fließgewässer (> 2.500 km ²) |  Oberrhein |
|  | Kanäle (Schiffsklasse ≥ Va) |  Neckar |
|  | Seen |  Main |
|  | Staatsgrenzen |  Mittelrhein |
|  | Ländergrenzen |  Mosel/Saar |
|  | Grenze der 1-Meilenzone |  Niederrhein |
|  | Städte |  Deltarhein |



1 cm = 23 km (A3)
0 12,5 25 50 km



Datenquellen
- Zuständige Behörden in der Flussgebietseinheit Rhein
- This product includes geographical data licensed from European National Mapping Agencies. © EuroGeographics

