





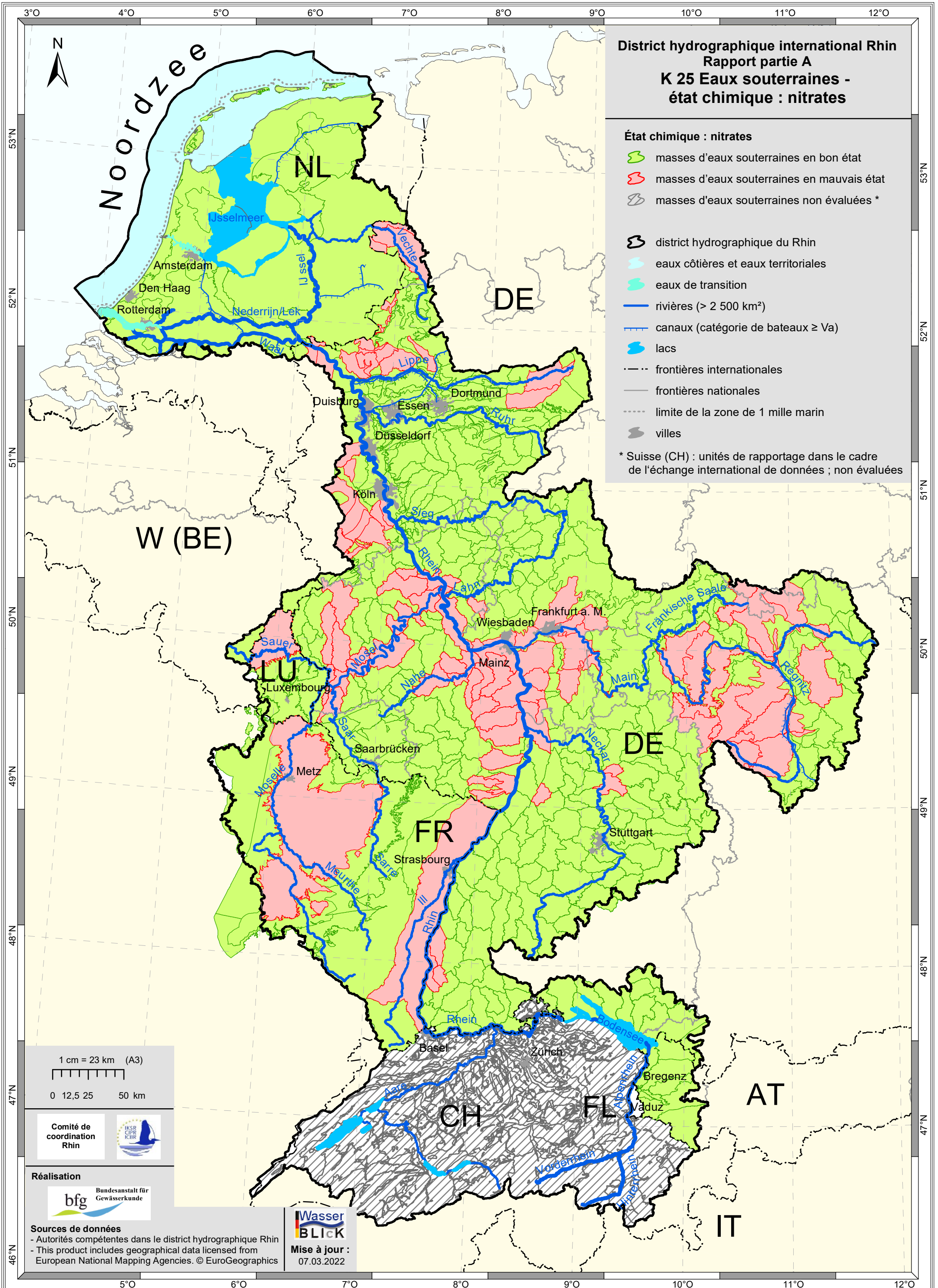
District hydrographique international Rhin
Rapport partie A
K 25 Eaux souterraines -
état chimique : nitrates

État chimique : nitrates

-  masses d'eaux souterraines en bon état
-  masses d'eaux souterraines en mauvais état
-  masses d'eaux souterraines non évaluées *

-  district hydrographique du Rhin
-  eaux côtières et eaux territoriales
-  eaux de transition
-  rivières (> 2 500 km²)
-  canaux (catégorie de bateaux ≥ Va)
-  lacs
-  frontières internationales
-  frontières nationales
-  limite de la zone de 1 mille marin
-  villes

* Suisse (CH) : unités de rapportage dans le cadre de l'échange international de données ; non évaluées



1 cm = 23 km (A3)
 0 12,5 25 50 km

Comité de coordination Rhin



Réalisation



Sources de données

- Autorités compétentes dans le district hydrographique Rhin
 - This product includes geographical data licensed from European National Mapping Agencies. © EuroGeographics



Mise à jour : 07.03.2022