

**Internationaal stroomgebieddistrict Rijn  
Rapportage deel A  
K 24 Grondwater:  
chemische toestand – totaal**

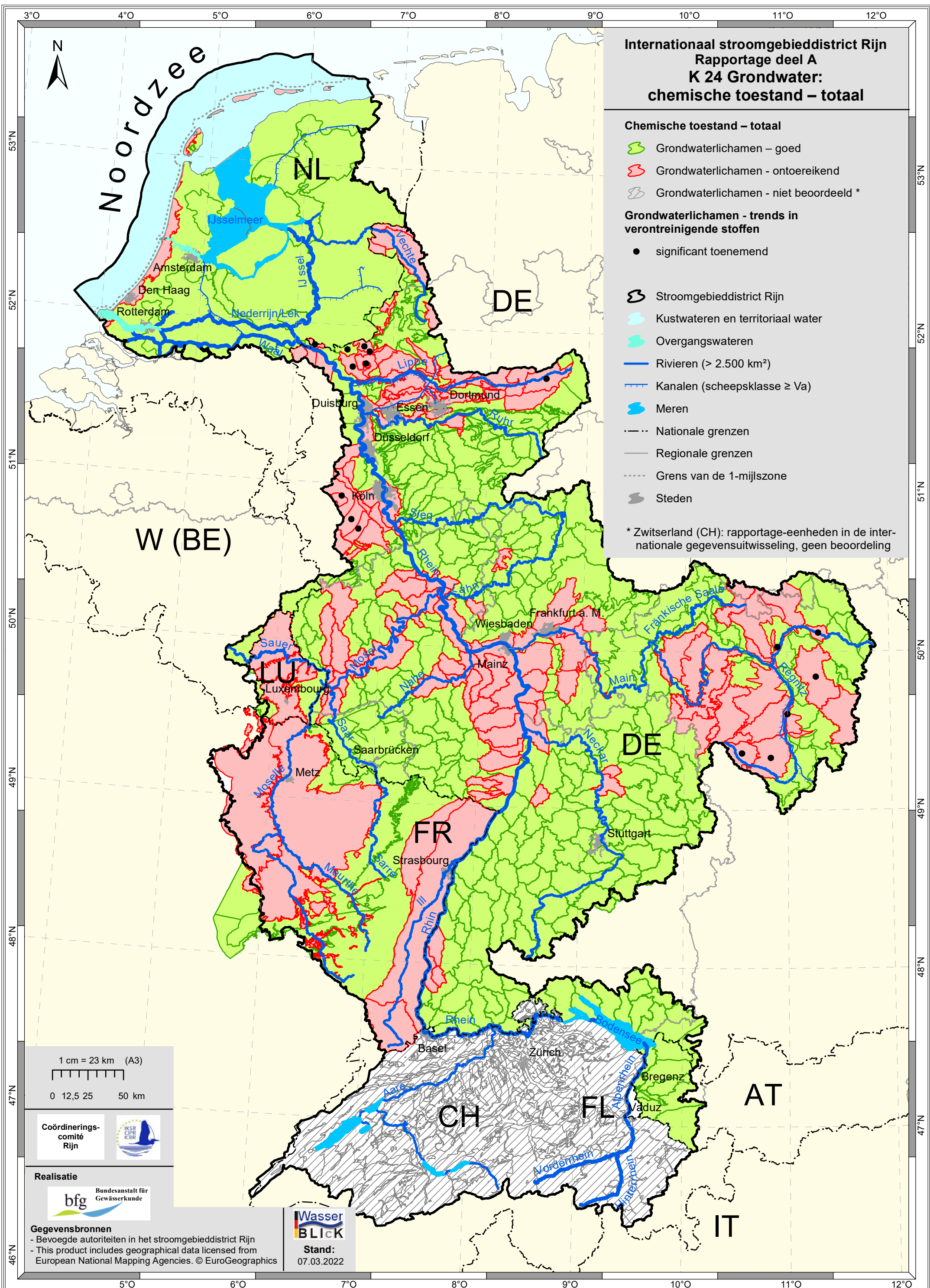
- Chemische toestand – totaal**
- Grondwaterlichamen – goed
  - Grondwaterlichamen - ontoereikend
  - Grondwaterlichamen - niet beoordeeld \*

**Grondwaterlichamen - trends in  
verontreinigende stoffen**

- significant toenemend

- Stroomgebieddistrict Rijn
- Kustwateren en territoriaal water
- Overgangswateren
- Rivieren (> 2.500 km<sup>2</sup>)
- Kanalen (scheepsklasse ≥ Va)
- Meren
- Nationale grenzen
- Regionale grenzen
- Grens van de 1-mijlszone
- Steden

\* Zwitserland (CH): rapportage-eenheden in de internationale gegevensuitwisseling, geen beoordeling



1 cm = 23 km (A3)  
0 12,5 25 50 km



**Gegevensbronnen**  
- Bevoegde autoriteiten in het stroomgebieddistrict Rijn  
- This product includes geographical data licensed from European National Mapping Agencies. © EuroGeographics

**Wasser  
BLICK**  
Stand:  
07.03.2022