




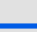
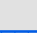
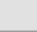
**Internationale Flussgebietseinheit Rhein  
Bericht Teil A  
K 24 Grundwasser:  
Chemischer Zustand gesamt**

**Chemischer Zustand - gesamt**

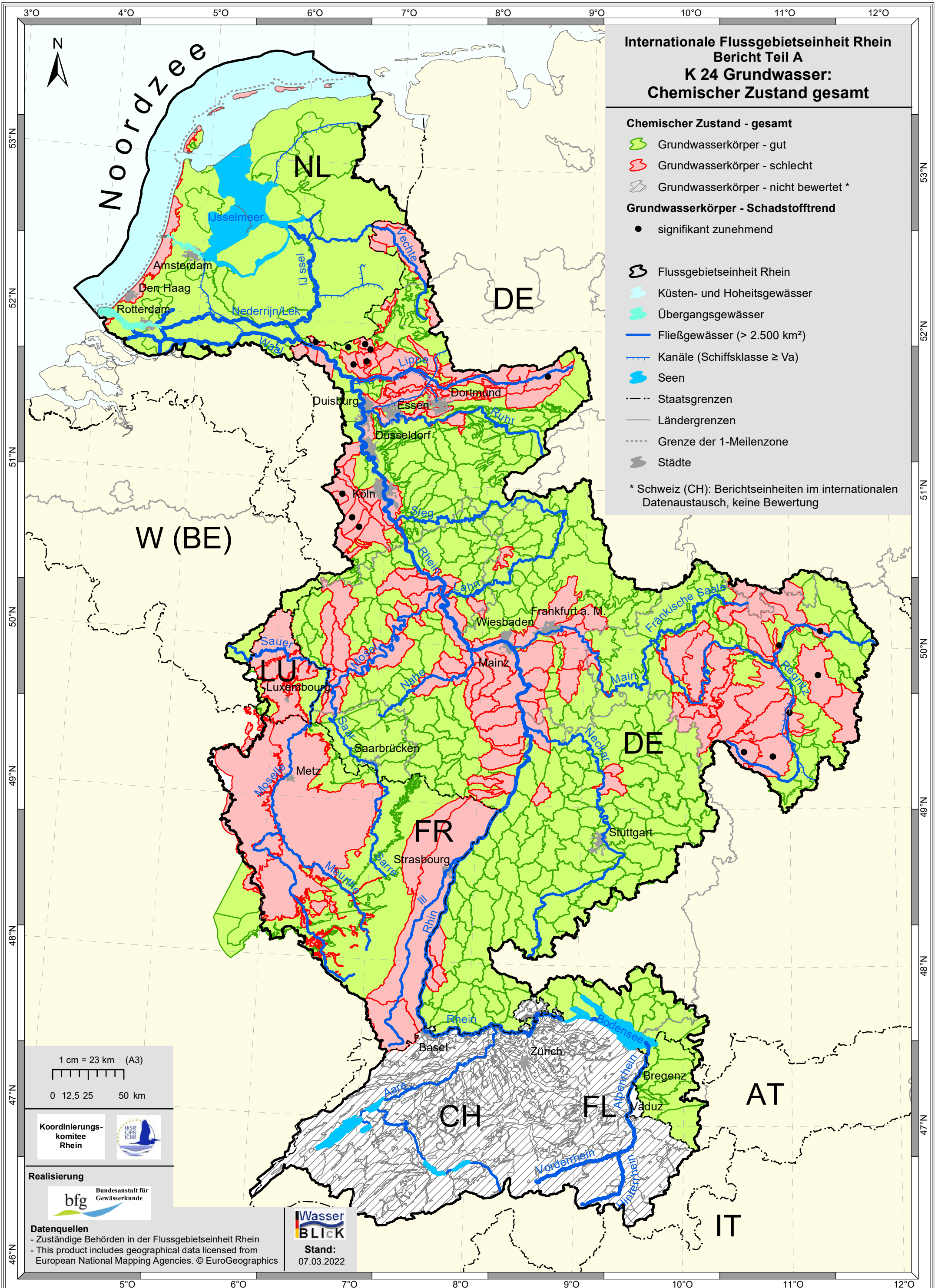
-  Grundwasserkörper - gut
-  Grundwasserkörper - schlecht
-  Grundwasserkörper - nicht bewertet \*

**Grundwasserkörper - Schadstofftrend**

- signifikant zunehmend

-  Flussgebietseinheit Rhein
-  Küsten- und Hoheitsgewässer
-  Übergangsgewässer
-  Fließgewässer (> 2.500 km<sup>2</sup>)
-  Kanäle (Schiffsklasse ≥ Va)
-  Seen
-  Staatsgrenzen
-  Ländergrenzen
-  Grenze der 1-Meilenzone
-  Städte

\* Schweiz (CH): Berichtseinheiten im internationalen Datenaustausch, keine Bewertung



1 cm = 23 km (A3)  
0 12,5 25 50 km



**Datenquellen**  
- Zuständige Behörden in der Flussgebietseinheit Rhein  
- This product includes geographical data licensed from European National Mapping Agencies. © EuroGeographics

**Wasser  
BLICK**  
Stand:  
07.03.2022