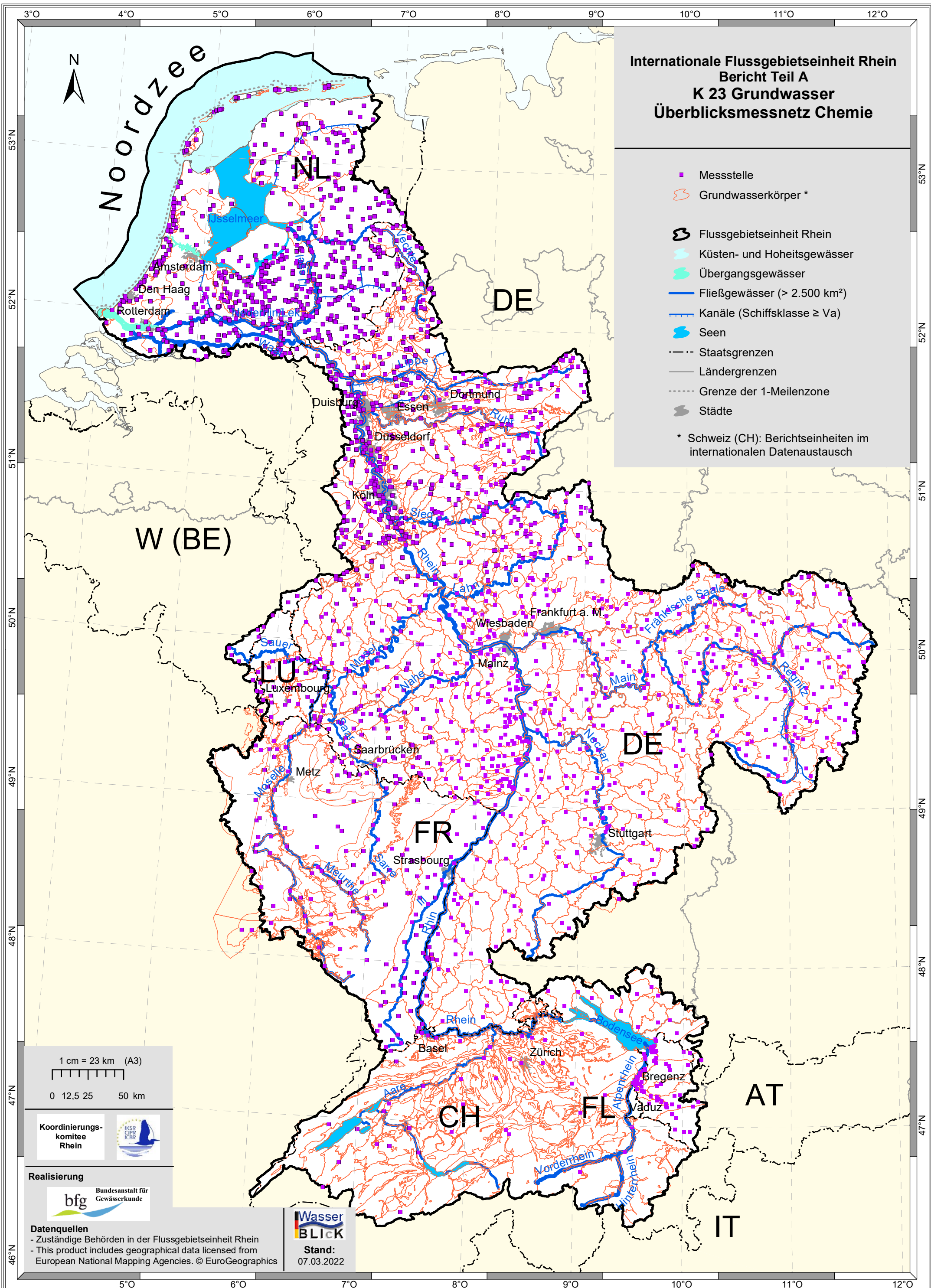


**Internationale Flussgebietseinheit Rhein
Bericht Teil A
K 23 Grundwasser
Überblicksmessnetz Chemie**

- Messstelle
- Grundwasserkörper *
- Ⓔ Flussgebietseinheit Rhein
- Ⓔ Küsten- und Hoheitsgewässer
- Ⓔ Übergangsgewässer
- Fließgewässer (> 2.500 km²)
- Kanäle (Schiffsklasse ≥ Va)
- Ⓔ Seen
- Staatsgrenzen
- Ländergrenzen
- Grenze der 1-Meilenzone
- Ⓔ Städte

* Schweiz (CH): Berichtseinheiten im internationalen Datenaustausch



1 cm = 23 km (A3)
0 12,5 25 50 km

Koordinierungs-
komitee
Rhein



Realisierung



Datenquellen
- Zuständige Behörden in der Flussgebietseinheit Rhein
- This product includes geographical data licensed from
European National Mapping Agencies. © EuroGeographics



Stand:
07.03.2022