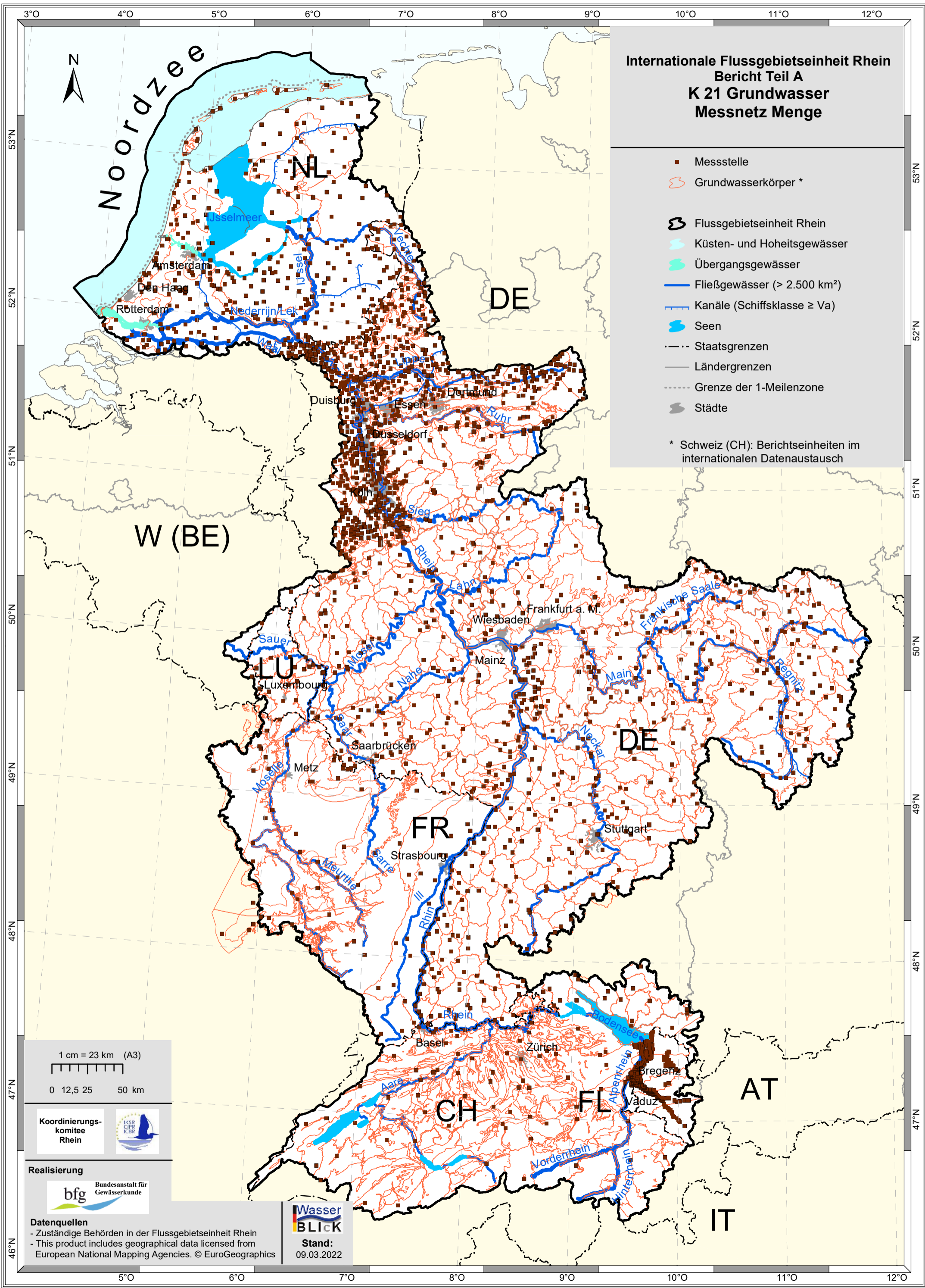


**Internationale Flussgebietseinheit Rhein
Bericht Teil A
K 21 Grundwasser
Messnetz Menge**

- Messstelle
- ⬭ Grundwasserkörper *
- Flussgebietseinheit Rhein
- Küsten- und Hoheitsgewässer
- Übergangsgewässer
- Fließgewässer (> 2.500 km²)
- Kanäle (Schiffsklasse ≥ Va)
- Seen
- Staatsgrenzen
- Ländergrenzen
- Grenze der 1-Meilenzone
- Städte

* Schweiz (CH): Berichtseinheiten im internationalen Datenaustausch



1 cm = 23 km (A3)
0 12,5 25 50 km

Koordinierungs-
komitee
Rhein



Realisierung



Datenquellen
- Zuständige Behörden in der Flussgebietseinheit Rhein
- This product includes geographical data licensed from
European National Mapping Agencies. © EuroGeographics

**Wasser
BLICK**
Stand:
09.03.2022