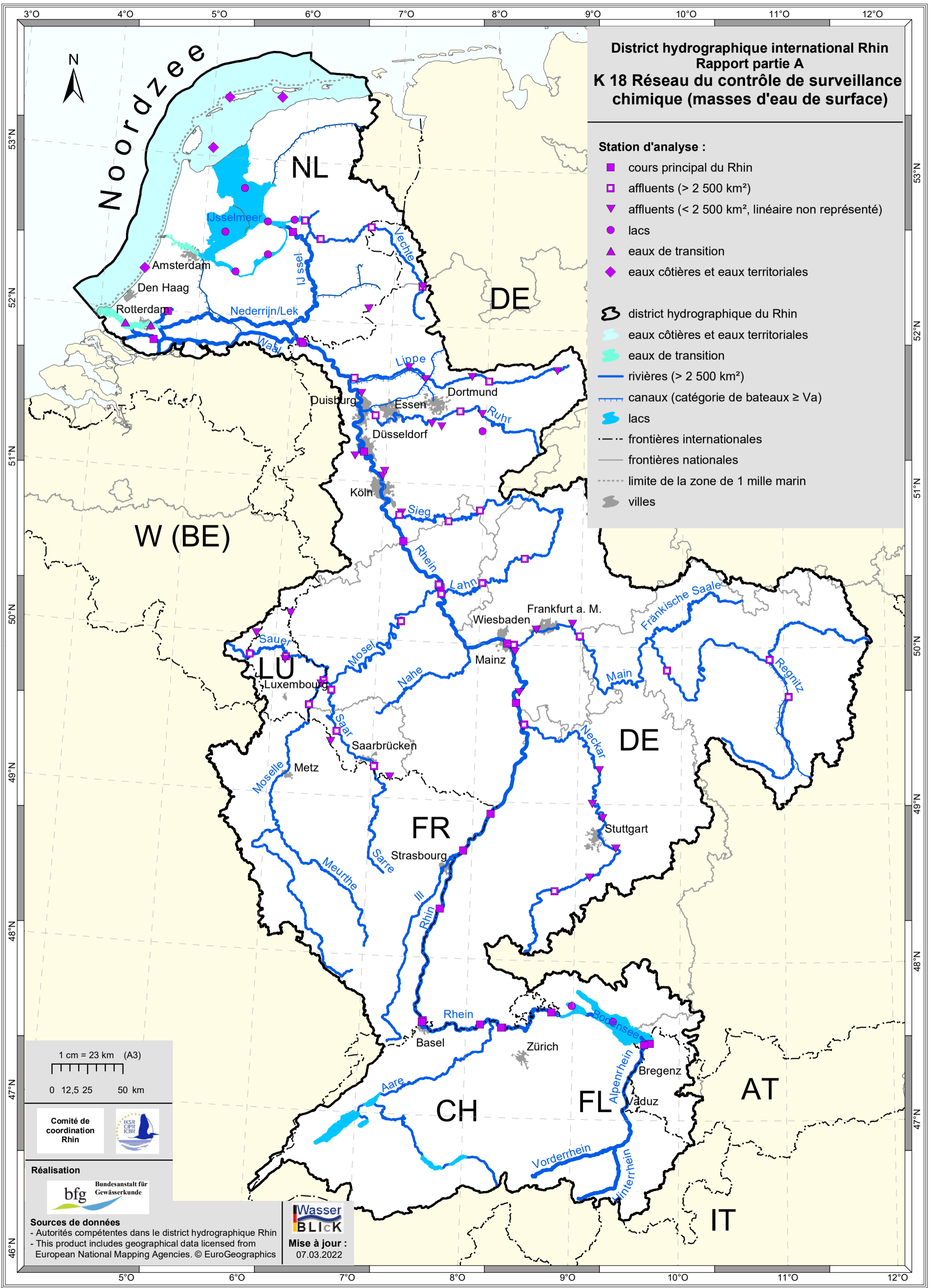


**District hydrographique international Rhin  
Rapport partie A  
K 18 Réseau du contrôle de surveillance  
chimique (masses d'eau de surface)**

**Station d'analyse :**

- cours principal du Rhin
  - affluents (> 2 500 km<sup>2</sup>)
  - ▼ affluents (< 2 500 km<sup>2</sup>, linéaire non représenté)
  - lacs
  - ▲ eaux de transition
  - ◆ eaux côtières et eaux territoriales
- 
- district hydrographique du Rhin
  - eaux côtières et eaux territoriales
  - eaux de transition
  - rivières (> 2 500 km<sup>2</sup>)
  - canaux (catégorie de bateaux ≥ Va)
  - lacs
  - frontières internationales
  - frontières nationales
  - limite de la zone de 1 mille marin
  - villes



1 cm = 23 km (A3)  
0 12,5 25 50 km

Comité de coordination Rhin



Réalisation



**Sources de données**  
- Autorités compétentes dans le district hydrographique Rhin  
- This product includes geographical data licensed from European National Mapping Agencies. © EuroGeographics



Mise à jour : 07.03.2022