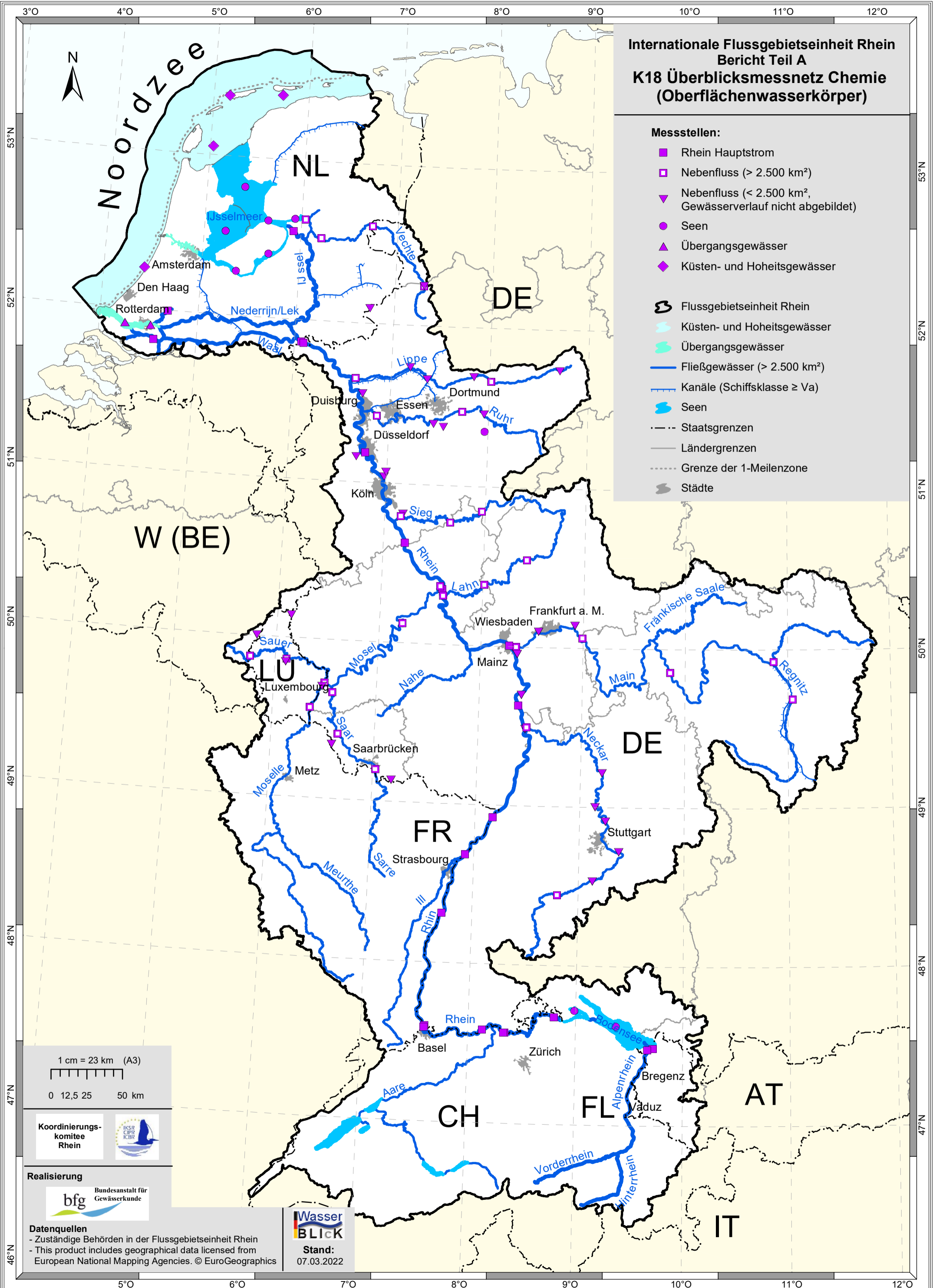


**Internationale Flussgebietseinheit Rhein
Bericht Teil A
K18 Überblicksmessnetz Chemie
(Oberflächenwasserkörper)**

Messstellen:

- Rhein Hauptstrom
- Nebenfluss (> 2.500 km²)
- ▼ Nebenfluss (< 2.500 km²,
Gewässerverlauf nicht abgebildet)
- Seen
- ▲ Übergangsgewässer
- ◆ Küsten- und Hoheitsgewässer

- ⊂ Flussgebietseinheit Rhein
- ⊂ Küsten- und Hoheitsgewässer
- ⊂ Übergangsgewässer
- Fließgewässer (> 2.500 km²)
- Kanäle (Schiffsklasse ≥ Va)
- ⊂ Seen
- Staatsgrenzen
- Ländergrenzen
- Grenze der 1-Meilenzone
- Städte



1 cm = 23 km (A3)
0 12,5 25 50 km



Datenquellen
- Zuständige Behörden in der Flussgebietseinheit Rhein
- This product includes geographical data licensed from European National Mapping Agencies. © EuroGeographics

**Wasser
BLICK**
Stand:
07.03.2022