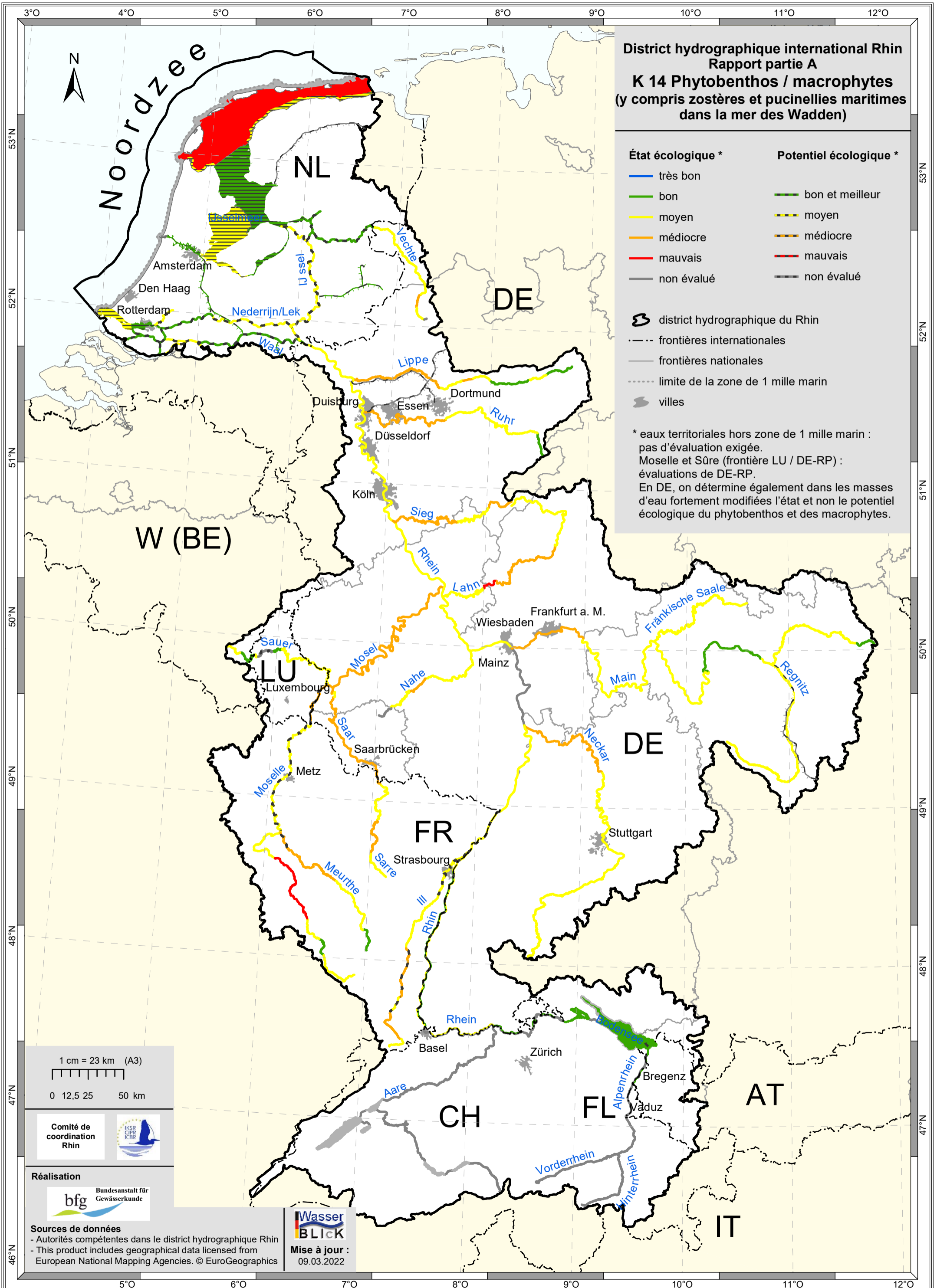


**District hydrographique international Rhin**  
**Rapport partie A**  
**K 14 Phytobenthos / macrophytes**  
 (y compris zostères et pucinellies maritimes dans la mer des Wadden)

État écologique *	Potentiel écologique *
très bon	bon et meilleur
bon	moyen
moyen	médiocre
médiocre	mauvais
mauvais	non évalué
non évalué	non évalué

- district hydrographique du Rhin
- frontières internationales
- frontières nationales
- limite de la zone de 1 mille marin
- villes

\* eaux territoriales hors zone de 1 mille marin : pas d'évaluation exigée.  
 Moselle et Sûre (frontière LU / DE-RP) : évaluations de DE-RP.  
 En DE, on détermine également dans les masses d'eau fortement modifiées l'état et non le potentiel écologique du phytobenthos et des macrophytes.



1 cm = 23 km (A3)  
 0 12,5 25 50 km



**Sources de données**  
 - Autorités compétentes dans le district hydrographique Rhin  
 - This product includes geographical data licensed from European National Mapping Agencies. © EuroGeographics

**Wasser BLICK**  
 Mise à jour : 09.03.2022