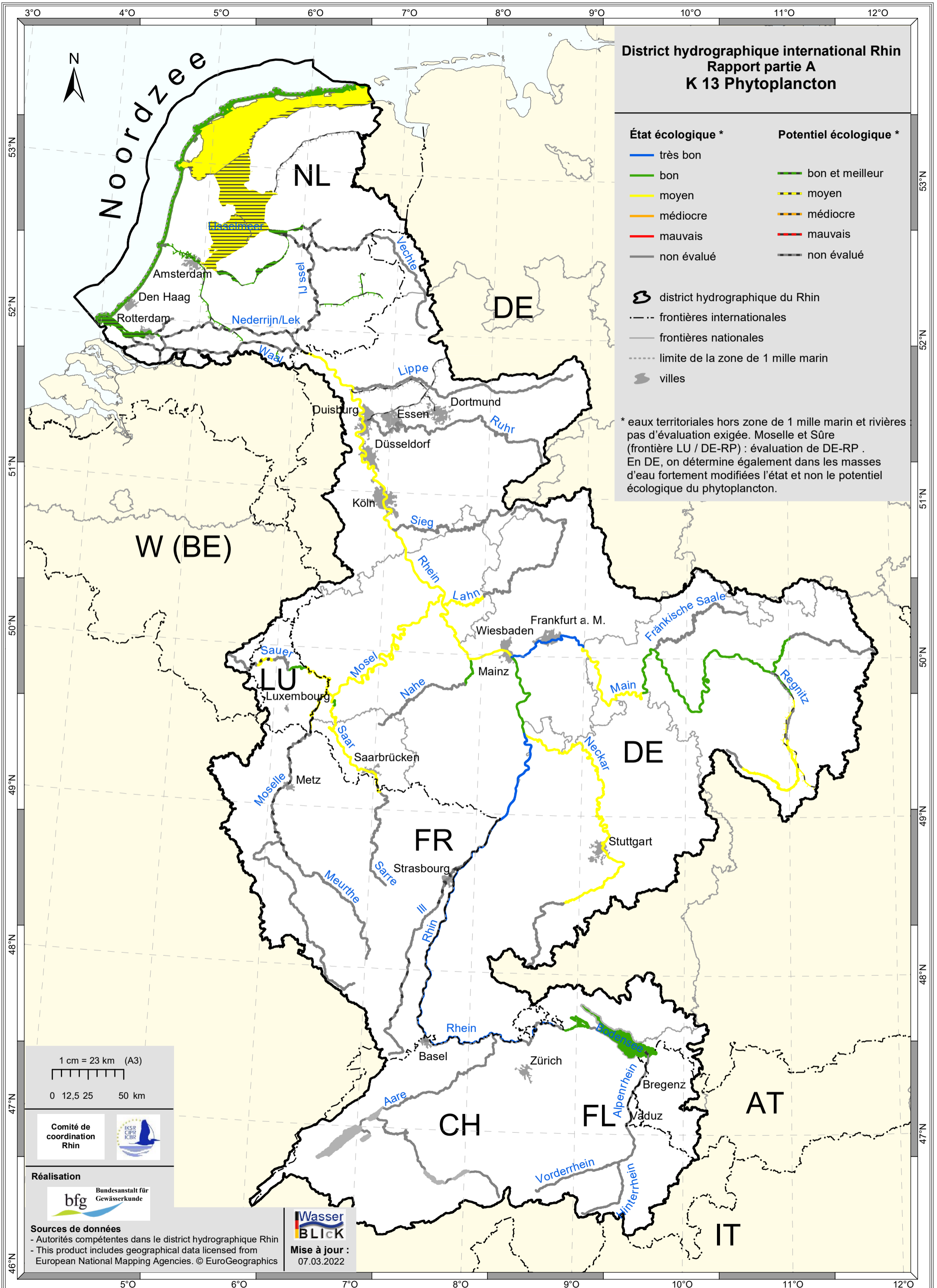


**District hydrographique international Rhin
Rapport partie A
K 13 Phytoplancton**

| État écologique * | Potentiel écologique * |
|-------------------|------------------------|
| très bon | bon et meilleur |
| bon | moyen |
| moyen | médiocre |
| médiocre | mauvais |
| mauvais | non évalué |
| non évalué | |

- district hydrographique du Rhin
- frontières internationales
- frontières nationales
- limite de la zone de 1 mille marin
- villes

* eaux territoriales hors zone de 1 mille marin et rivières pas d'évaluation exigée. Moselle et Sûre (frontière LU / DE-RP) : évaluation de DE-RP. En DE, on détermine également dans les masses d'eau fortement modifiées l'état et non le potentiel écologique du phytoplancton.



1 cm = 23 km (A3)
0 12,5 25 50 km



Sources de données
- Autorités compétentes dans le district hydrographique Rhin
- This product includes geographical data licensed from European National Mapping Agencies. © EuroGeographics

Wasser BLICK
Mise à jour : 07.03.2022