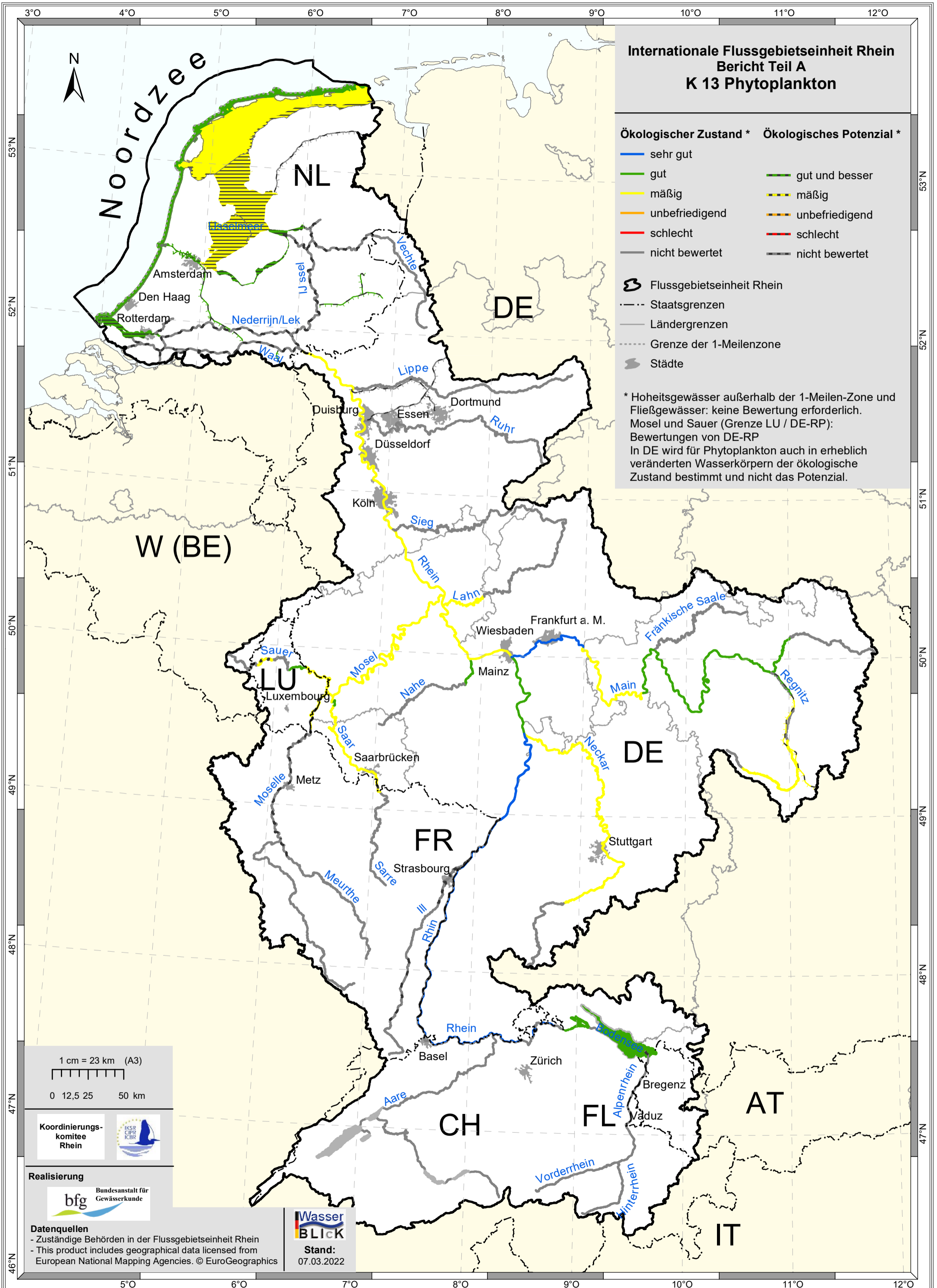


**Internationale Flussgebietseinheit Rhein
Bericht Teil A
K 13 Phytoplankton**

Ökologischer Zustand *	Ökologisches Potenzial *
sehr gut	gut und besser
gut	mäßig
mäßig	unbefriedigend
unbefriedigend	schlecht
schlecht	nicht bewertet
nicht bewertet	

- Flussgebietseinheit Rhein
- Staatsgrenzen
- Ländergrenzen
- Grenze der 1-Meilenzone
- Städte

* Hoheitsgewässer außerhalb der 1-Meilen-Zone und Fließgewässer: keine Bewertung erforderlich.
Mosel und Sauer (Grenze LU / DE-RP):
Bewertungen von DE-RP
In DE wird für Phytoplankton auch in erheblich veränderten Wasserkörpern der ökologische Zustand bestimmt und nicht das Potenzial.



1 cm = 23 km (A3)
0 12,5 25 50 km



Datenquellen
- Zuständige Behörden in der Flussgebietseinheit Rhein
- This product includes geographical data licensed from European National Mapping Agencies. © EuroGeographics

**Wasser
BLICK**
Stand:
07.03.2022