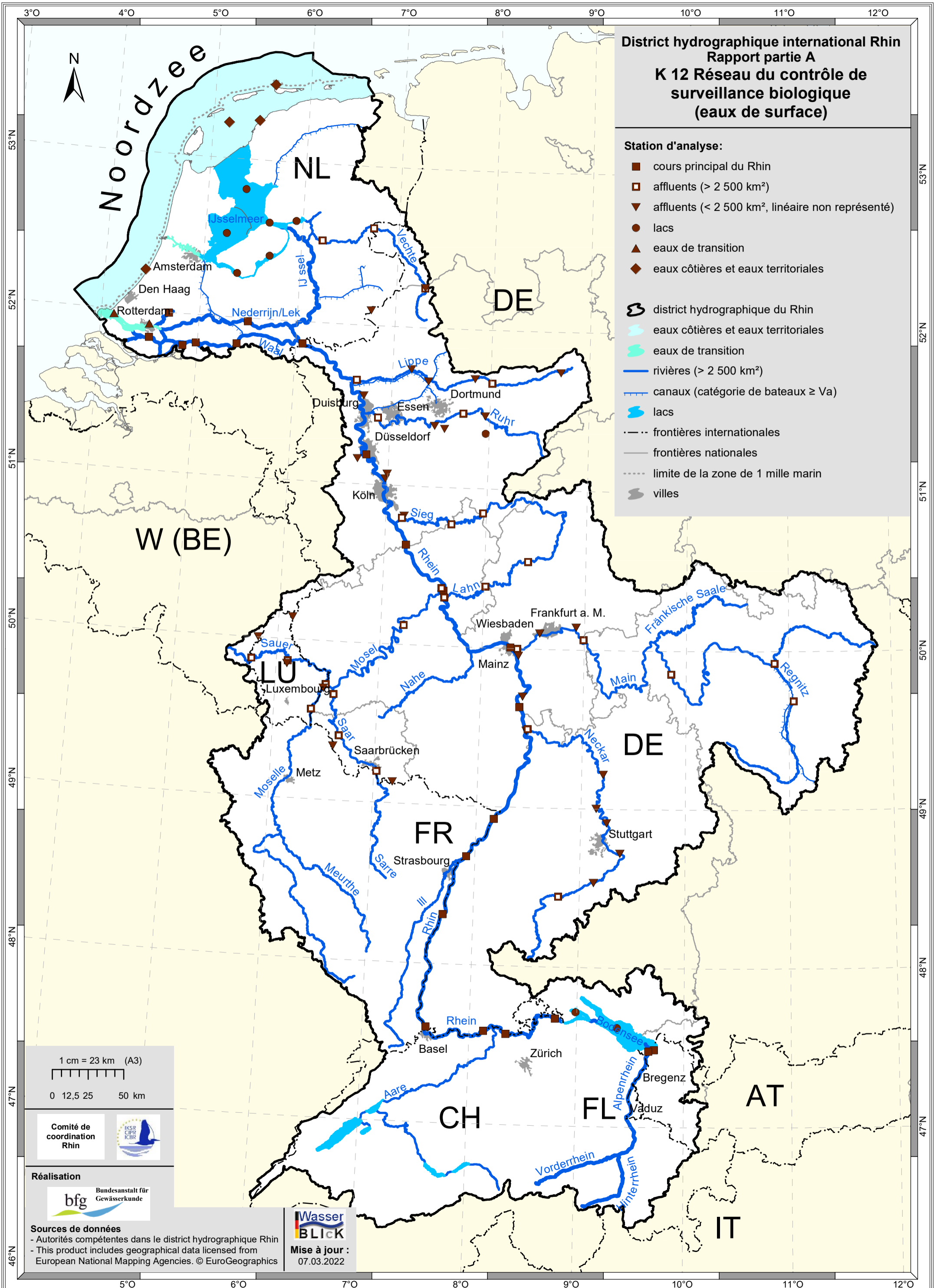


**District hydrographique international Rhin
Rapport partie A
K 12 Réseau du contrôle de
surveillance biologique
(eaux de surface)**

Station d'analyse:

- cours principal du Rhin
- affluents (> 2 500 km²)
- ▼ affluents (< 2 500 km², linéaire non représenté)
- lacs
- ▲ eaux de transition
- ◆ eaux côtières et eaux territoriales

- Ⓕ district hydrographique du Rhin
- ⬢ eaux côtières et eaux territoriales
- ⬢ eaux de transition
- rivières (> 2 500 km²)
- canaux (catégorie de bateaux ≥ Va)
- ⬢ lacs
- frontières internationales
- frontières nationales
- ⋯ limite de la zone de 1 mille marin
- villes



1 cm = 23 km (A3)
0 12,5 25 50 km

Comité de coordination Rhin



Réalisation



Sources de données
- Autorités compétentes dans le district hydrographique Rhin
- This product includes geographical data licensed from European National Mapping Agencies. © EuroGeographics



Mise à jour : 07.03.2022