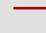

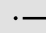
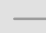


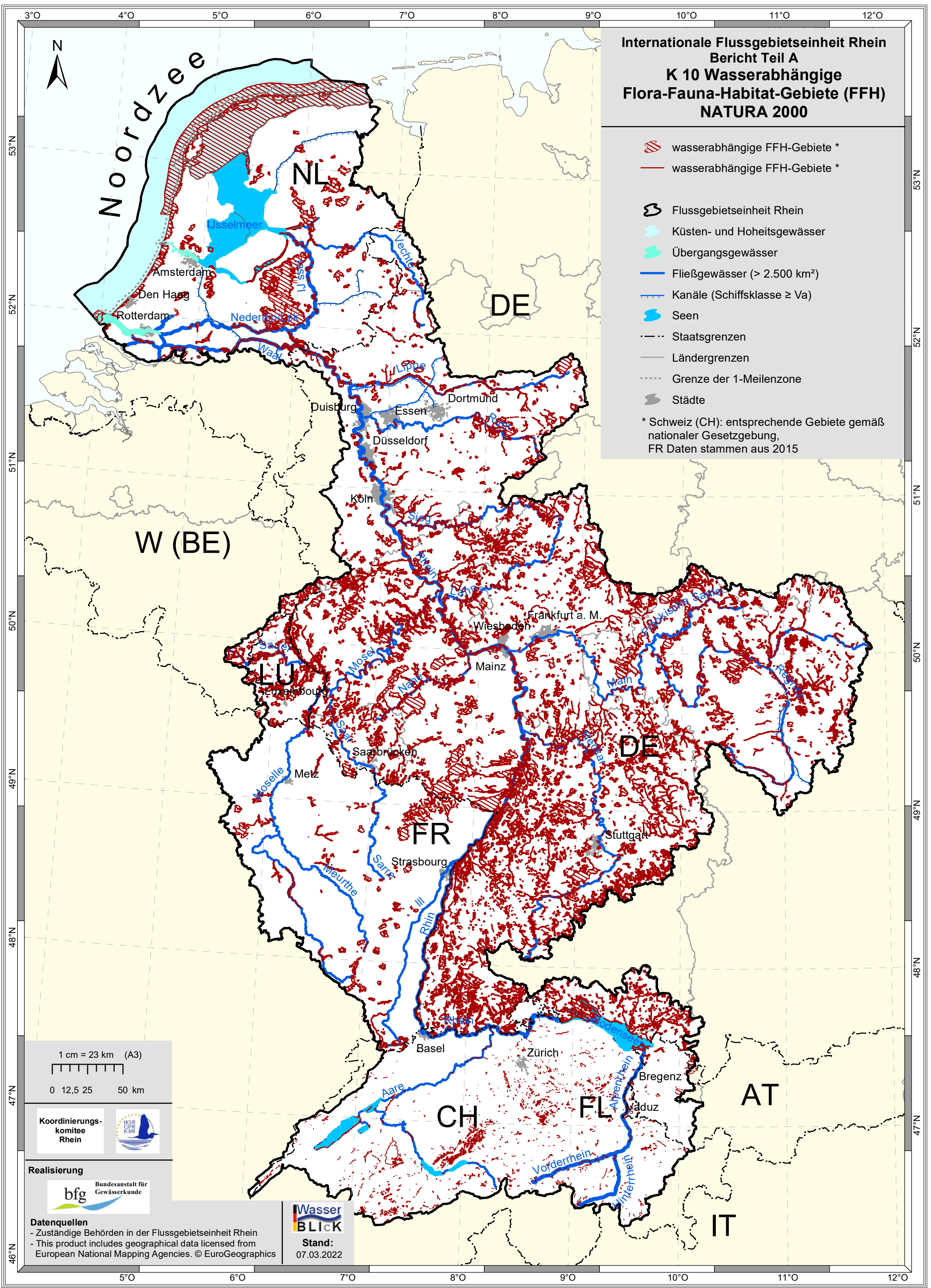


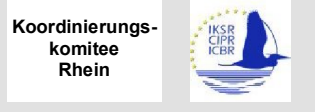
**Internationale Flussgebietseinheit Rhein
Bericht Teil A
K 10 Wasserabhängige
Flora-Fauna-Habitat-Gebiete (FFH)
NATURA 2000**

-  wasserabhängige FFH-Gebiete *
-  wasserabhängige FFH-Gebiete *
-  Flussgebietseinheit Rhein
-  Küsten- und Hoheitsgewässer
-  Übergangsgewässer
-  Fließgewässer (> 2.500 km²)
-  Kanäle (Schiffsklasse ≥ Va)
-  Seen
-  Staatsgrenzen
-  Ländergrenzen
-  Grenze der 1-Meilenzone
-  Städte

* Schweiz (CH): entsprechende Gebiete gemäß nationaler Gesetzgebung, FR Daten stammen aus 2015



1 cm = 23 km (A3)
0 12,5 25 50 km



Datenquellen
- Zuständige Behörden in der Flussgebietseinheit Rhein
- This product includes geographical data licensed from European National Mapping Agencies. © EuroGeographics

**Wasser
BLICK**
Stand:
07.03.2022