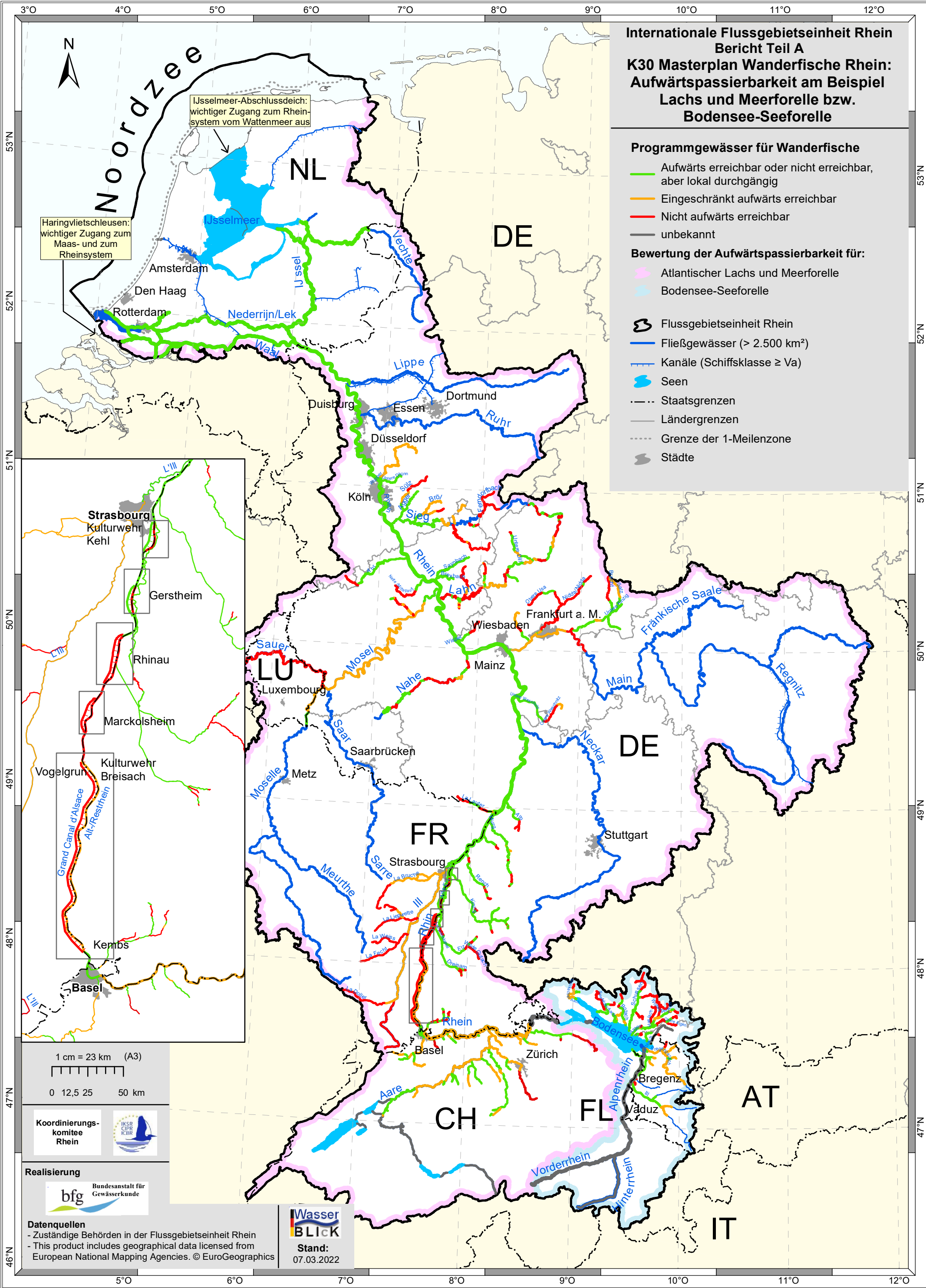


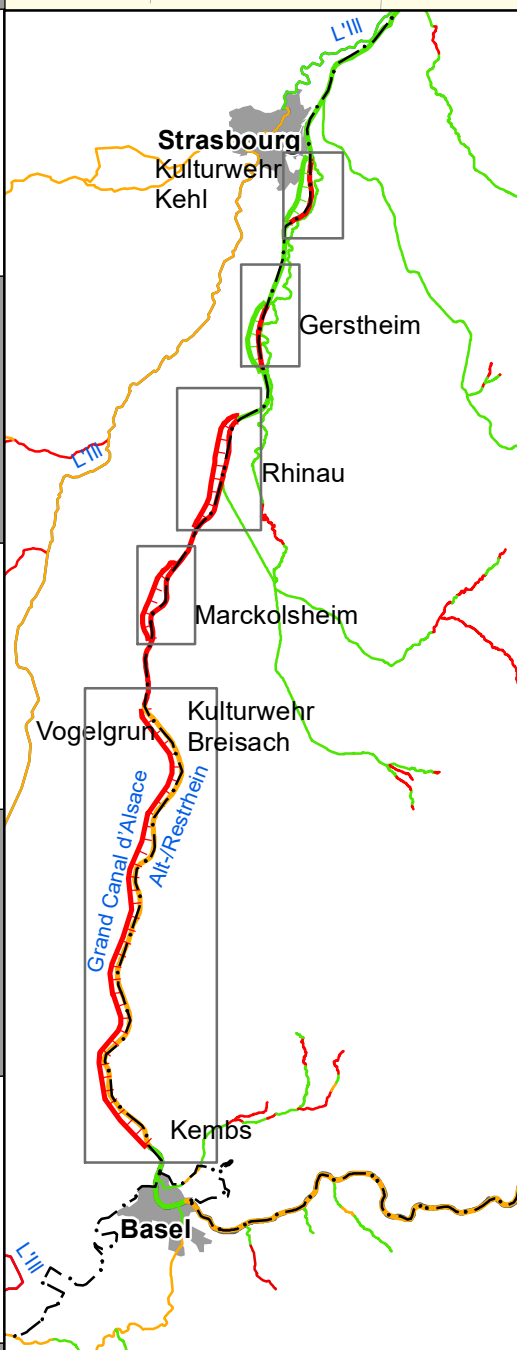
**Internationale Flussgebietseinheit Rhein
Bericht Teil A
K30 Masterplan Wanderfische Rhein:
Aufwärtspassierbarkeit am Beispiel
Lachs und Meerforelle bzw.
Bodensee-Seeforelle**

- Programmgewässer für Wanderfische**
- Aufwärts erreichbar oder nicht erreichbar, aber lokal durchgängig
 - Eingeschränkt aufwärts erreichbar
 - Nicht aufwärts erreichbar
 - unbekannt
- Bewertung der Aufwärtspassierbarkeit für:**
- Atlantischer Lachs und Meerforelle
 - Bodensee-Seeforelle
- Legende:**
- Flussgebietseinheit Rhein
 - Fließgewässer (> 2.500 km²)
 - |—|—| Kanäle (Schiffsklasse ≥ Va)
 - Seen
 - Staatsgrenzen
 - Ländergrenzen
 - Grenze der 1-Meilenzone
 - Städte



Haringvlietschleusen:
wichtiger Zugang zum
Maas- und zum
Rheinsystem

IJsselmeer-Abschlussdeich:
wichtiger Zugang zum Rhein-
system vom Wattenmeer aus



1 cm = 23 km (A3)
0 12,5 25 50 km



Datenquellen
- Zuständige Behörden in der Flussgebietseinheit Rhein
- This product includes geographical data licensed from
European National Mapping Agencies. © EuroGeographics

